

Utilização de **cimento 3 em 1** para **reabilitação protética**

AUTORES: Prof. Dr. Maciel Júnior e Prof. Dr. Marcelo Ferrarezi de Andrade

Paciente do sexo masculino, 41 anos.

A QUEIXA

Dente 36 com restauração fraturada.



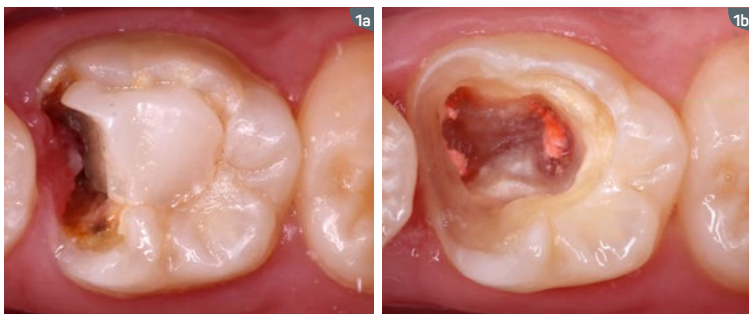
O EXAME CLÍNICO/RADIOGRÁFICO

O dente 36 apresentava tratamento endodôntico satisfatório, sem sintomatologia dolorosa. A restauração existente apresentava fratura de bordas, cárie recidivante e invasão do espaço biológico.

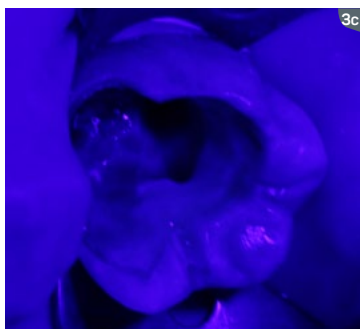
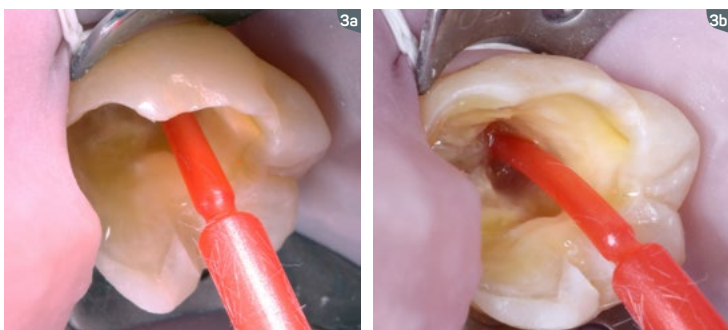
O TRATAMENTO

Foi conduzida cirurgia para recuperação das distâncias biológicas, instalação de pino de fibra de vidro e confecção de núcleo de preenchimento. Então, foi cimentada uma *overlay* cerâmica. Todas as etapas foram feitas com Allcem Core (FGM), cimento resinoso dual multifuncional.

PASSO A PASSO:



1a. Situação clínica inicial.
1b. Pós operatório de 40 dias após cirurgia de RDB.
2a e b. Isolamento absoluto e prova do pino de fibra vidro White Post DC1 (FGM), após preparo do produto com brocas White Post (FGM).



3a-c. Após condicionamento total, aplicação do sistema adesivo Ambar (FGM) com aplicador Cavibush extra fino (FGM) e fotopolimerização por 40 segundos.



4a e b. Aplicação com ponta extra fina do cimento Allcem Core (FGM) na cor A3 no interior do conduto.

O PREFERIDO ENTRE OS DENTISTAS

3 EM 1



Cimentação do pino.



Construção do munhão.



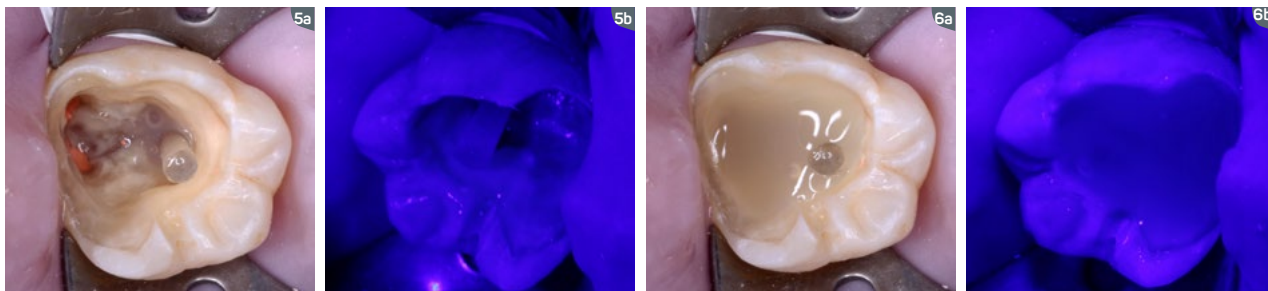
Cimentação da coroa.



Descubra mais diferenciais do Allcem Core em fgm.ind.br

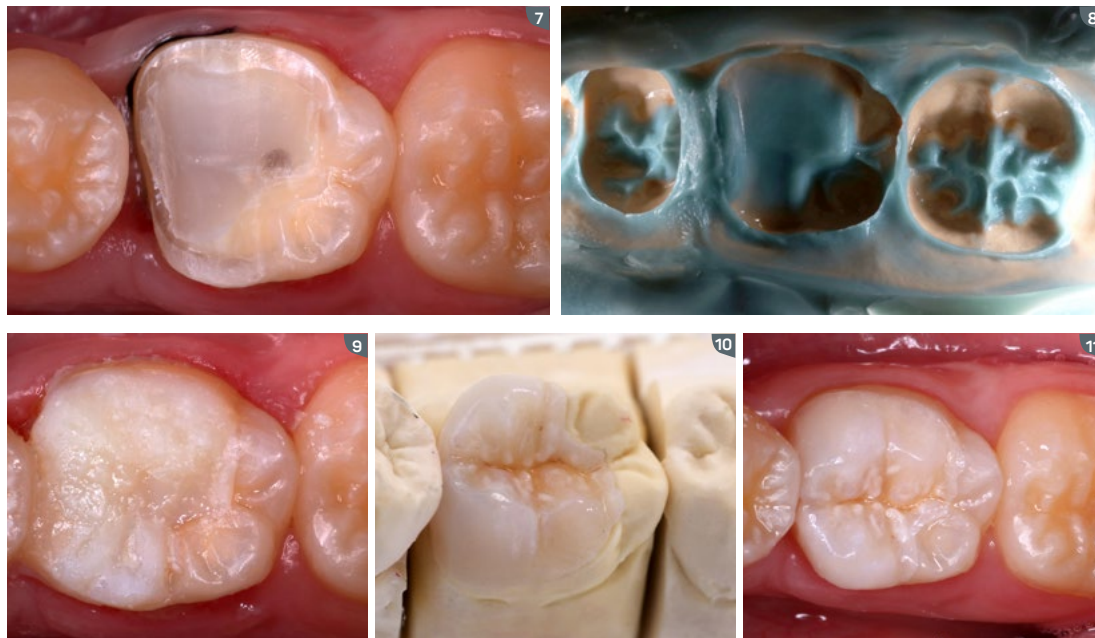


Você merece.



5a e b. Pino inserido no conduto sobre o cimento e fotopolimerização com LED de alta potência por 2 minutos.

6a e b. Núcleo de preenchimento construído com Allcem Core (FGM) e fotopolimerizado por 40 segundos.



7. Preparo para overlay e inserção de fio retrator gengival Pro Retract 0000 (FGM) para moldagem.

8. Moldagem com silicone de adição.

9. Provisório confeccionado.

10. Modelo troquelado e prótese em cerâmica felsdpática finalizada (TPD André Ferraz - Araraquara/SP-Brasil).

11. Prova da peça em boca descartando a necessidade de ajustes.

“O Allcem Core é uma excelente opção restauradora pois se trata de um material extremamente versátil e confiável. A FGM sempre inovando sua linha de produtos disponibilizou um material que exemplifica perfeitamente a filosofia da empresa. O Allcem Core faz parte do meu dia a dia no consultório e também das minhas aulas.”

Prof. Dr. Maciel Júnior.



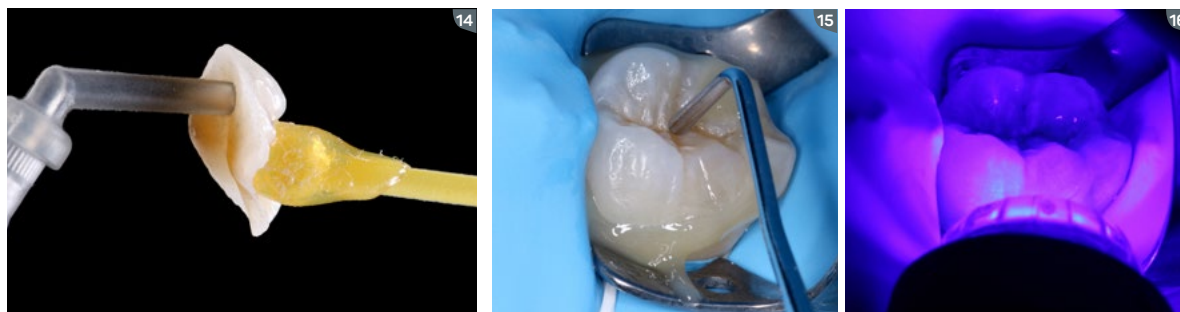
12a. Tratamento da peça com Condac porcelana 10% (FGM) por 2 minutos.

12b. Tratamento da peça com Condac 37 (FGM) por 1 minuto.

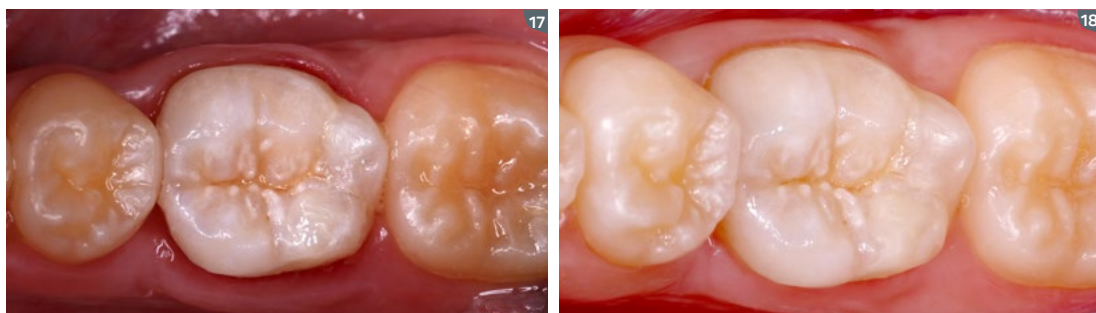
12c. Aplicação do silano Prosil (FGM) e tempo de espera de 5 minutos.



13a. Isolamento absoluto e asperização do núcleo de preenchimento.
13b e c. Condicionamento ácido com Condac 37 (FGM) por 30 segundos, aplicação do adesivo Ambar (FGM) e posterior fotoativação.



14. Aplicação do Allcem Core (FGM) no interior da peça.
15. Posicionamento da peça cerâmica no dente seguida de compressão.
16. Fotopolimerização após remoção dos excessos.



17. Peça cimentada.
18. Aspecto após uma semana da cimentação.

MATERIAIS FGM UTILIZADOS

PINO DE FIBRA DE VIDRO
WhitePost

ADESIVO FOTOPOLIMERIZÁVEL
DE 5ª GERAÇÃO
Ambar

CONDICIONADOR ÁCIDO
FLUORÍDRICO A 10%
Condac Porcelana

CONDICIONADOR ÁCIDO
FOSFÓRICO A 37%
Condac 37

CIMENTO RESINOSO DUAL
MULTI USO

Allcem Core

FIO RETRATOR GENGIVAL
Pro Retract

SILANO
Prosil

MICROAPLICADOR
DESCARTÁVEL
Cavibrush Extra Fino

