

Linha Roscável

Ficha Técnica



Localização no Website Tigre:

Obra Predial ▶ **Água Fria** ▶ **ROSCÁVEL**

Função: Conduzir água fria;

Aplicações: Instalações prediais e indústria.



DIMENSÕES (mm)											
Cotas	1/2	3/4	1	1.1/4	1.1/2	2	2.1/2	3	4	5	6
B	13,2	14,5	16,8	19,1	19,1	23,4	26,7	29,8	35,8	40,1	40,1
D	1/2	3/4	1	1.1/4	1.1/2	2	2.1/2	3	4	5	6
L	6000	6000	6000	6000	6000	6000	6000	6000	6000	6000	6000

DEZEMBRO/2009

1. CARACTERÍSTICAS TÉCNICAS:

- Cor: Branca;
- Conexões com bucha de latão: azul;
- Bitolas: 1/2", 3/4", 1", 1. 1/4", 1. 1/2" e 2";
- Pressão máxima de serviço: 7,5 kgf/cm (750 kPa) à temperatura de 20°C (ver tabela pressãoxtemperaturas para outras condições);
- Outras Bitolas para uso industrial: 2. 1/2", 3", 4", 5", 6";
- Os tubos são fornecidos em barras de 3 e 6 metros.

1.1 NORMAS DE REFERÊNCIA:

- Fabricação: PeCp 34;
- Instalação: NBR 5626;
- Roscas conforme NBR ISO 7/1.

1.2 ITENS COMPLEMENTARES:

- Fita Veda-Rosca Tigre;
- Tarraxas Tigre.

2. BENEFÍCIOS:

- Por terem maiores espessuras de paredes, apresentam vantagens em instalações aparentes, contra eventuais choques ou impactos;
- O sistema Roscável facilita a desmontagem e o remanejamento das instalações nos casos de redes provisórias;
- Excelente resistência química.

- As conexões com bucha de latão mantém a integridade da rosca interna e guia a rosca macho metálica
- As Luvas de correr oferecem rapidez no reparo, podendo ser aplicada pressão logo após a sua instalação.

3. INSTRUÇÕES

3.1 EXECUÇÃO DAS JUNTAS ROSCÁVEIS:



a) Fixar o tubo, evitando que ele seja ovalizado pela morsa, o que resultaria numa rosca imperfeita;



b) Cortar o tubo no esquadro e remover as rebarbas, medindo em seguida o comprimento máximo da rosca a ser feita para evitar abertura em excesso;



c) Empregar sempre Tarraxas TIGRE, os cossinetes usados para tubos de aço não devem ser utilizados nos tubos Tigre. Encaixar o tubo na tarraxa pelo lado da guia, girando 1 volta para a direita e 1/4 de volta para a esquerda, repetindo a operação até obter a rosca no comprimento desejado;



d) Fazer a limpeza do tubo e aplicar Fita Veda Rosca TIGRE sobre os filetes, em favor da rosca, de tal modo que cada volta respasse a outra em 1/2m, num total de 3 a 4 voltas.

3.2 TRANSPORTE / MANUSEIO:

- Deve-se evitar impactos fortes e atritos com pedras, objetos metálicos e arestas vivas de modo geral.
- Nas operações de carga e descarga deve-se evitar choques, batidas e atrito das embalagens para prevenir quebras

3.3 ESTOCAGEM:

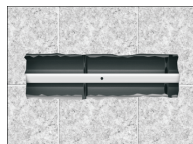
- Deve ser estocado em local protegido das intempéries e exposição ao sol.

3.4 MONTAGEM:

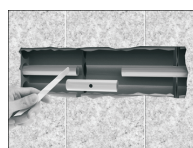
- Para abrir roscas utilizar somente tarraxas TIGRE;
- Aplicar somente fita veda rosca em quantidade suficiente para conseguir vedação;
- Não faça aperto excessivo, isto não garante vedação e rompe a conexão;
- Não utilize adesivo de PVC nas roscas.

3.5 MANUTENÇÃO:

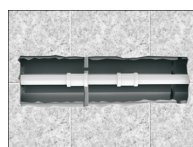
- **PREVENTIVA:** Evitar instalar os tubos e conexões tensionados, evitar excesso de fita veda-rosca, o que pode causar ruptura da conexão;
- **CORRETIVA:** Luvas de correr facilitam a manutenção corretiva em casos de rupturas acidentais.



a) Para resolver os problemas que ocorrem em pontos localizados nos tubos em instalações já concluídas, em consequência de pequenos acidentes (furos por pregos ou furadeiras), ou vazamentos em juntas mal executadas, a TIGRE oferece aos seus consumidores a Luva de Correr TIGRE;



b) A Luva de Correr TIGRE tem pequena dimensão e um sistema de acoplamento que permite a interligação entre dois pontos fixos. A parede deverá ser aberta somente num pequeno trecho, junto ao ponto afetado;

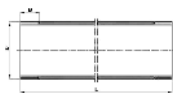


c) A solução de problema com Luvas de Correr dispensa o uso de adesivo e roscas, pois as luvas possuem anéis de borracha para vedação. O trecho danificado deve ser substituído segmento do mesmo tipo de tubo. Use duas Luvas de Correr, uma em cada extremidade;

d) Além disso, a Luva de Correr TIGRE pode ser também utilizada em tubulações expostas, que possuam grandes trechos retos, para corrigir ou prevenir problemas resultantes dos efeitos de dilatação e contração térmica. Neste caso, devem ser tomadas certas precauções para evitar o seu deslocamento. A Luva de Correr deve ser fixada para que somente o tubo se movimente.

4. ITENS DA LINHA:

Tubo Roscável 6m



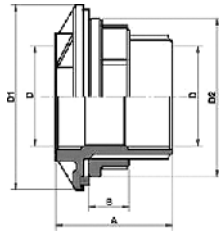
DIMENSÕES (mm)											
Cotas	1/2	3/4	1	1.1/4	1.1/2	2	2.1/2	3	4	5	6
B	13,2	14,5	16,8	19,1	19,1	23,4	26,7	29,8	35,8	40,1	40,1
D	1/2	3/4	1	1.1/4	1.1/2	2	2.1/2	3	4	5	6
L	6000	6000	6000	6000	6000	6000	6000	6000	6000	6000	6000

Tubo Roscável 3m



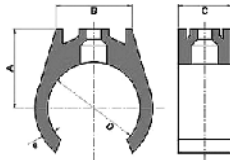
DIMENSÕES (mm)						
Cotas	1/2	3/4	1	1.1/4	1.1/2	2
B	13,2	14,5	16,8	19,1	19,1	23,4
D	1/2	3/4	1	1.1/4	1.1/2	2
L	3000	3000	3000	3000	3000	3000

Adaptador Roscável com anel para Caixa d'água



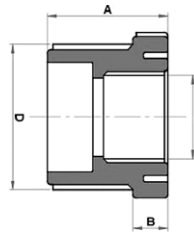
DIMENSÕES (mm)						
D	1/2	3/4	1	1.1/4	1.1/2	2
D1	64,1	70,1	79,4	87,4	94,7	108,7
D2	60	66	74	82	88	102

Braçadeira para Tubo Roscável



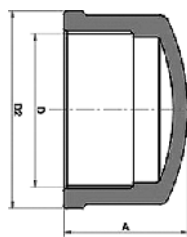
DIMENSÕES (mm)		
Cotas	1/2	3/4
A	15,5	18,5
B	20	20
C	15	15
e	2,8	3,5
D	21	26,5

Bucha de Redução Roscável



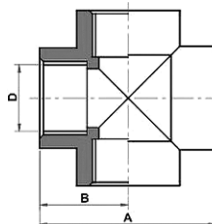
DIMENSÕES (mm)																		
Cotas	3/4x1/2	1x1/2	1x3/4	1.1/4x3/4	1.1/4x1	1.1/2 x 3/4	1.1/2x1	1.1/2x1.1/4	2x1	2x1.1/4	2x1.1/2	2.1/2x1.1/4	2.1/2x1.1/2	2.1/2x2	3x1.1/2	3x2	3x2.1/2	4x3
A	26,5	31	31	34,5	34,5	35,5	35,5	35,5	31,5	31,9	38,5	46	46	33	31	30,4	31	52
B	8	9	9	10	10	11	11	10	9	10,5	10	13	13	11	10,5	10,3	10,5	19,8
D	3/4	1	1	1.1/4	1.1/4	1.1/2	1.1/2	1.1/2	2	2	2	2.1/2	2.1/2	2.1/2	3	3	3	4
d	1/2	1/2	3/4	3/4	1	3/4	1	1.1/4	1	1.1/4	1.1/2	1.1/4	1.1/2	2	1.1/2	2	2.1/2	3

Cap Roscável



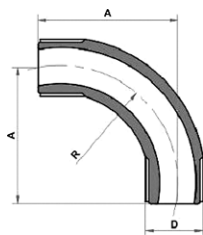
DIMENSÕES (mm)									
Cotas	1/2	3/4	1	1.1/4	1.1/2	2	2.1/2	3	4
A	23,5	26,2	31,1	35,5	37	43,9	53,5	65,1	84,4
D	1/2	3/4	1	1.1/4	1.1/2	2	2.1/2	3	4
D2	30	36,5	44	54	61	74,5	92,5	100,4	134,5

Cruzeta Roscável



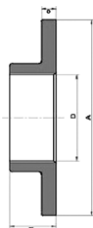
DIMENSÕES (mm)						
Cotas	1/2	3/4	1	1.1/4	1.1/2	2
A	56	65,5	75	98,8	118,8	131
B	28	32,75	37,5	49,4	59,4	65,5
D	1/2	3/4	1	1.1/4	1.1/2	2

Curva 90° Roscável



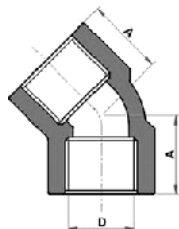
DIMENSÕES (mm)									
D	1/2	3/4	1	1.1/4	1.1/2	2	2" 1/2	3"	4"
R	42	53	67	65,9	85,5	99,8	144,2	157,2	191,5

Flange Roscável com Sextavado



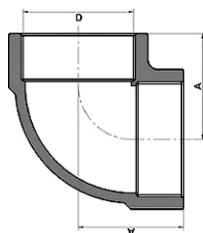
DIMENSÕES (mm)									
Cotas	1/2	3/4	1	1.1/4	1.1/2	2	2.1/2	3	4
A	75	89	99	103	109,2	127	175	192,8	219,4
B	15,5	16,5	17,8	19,4	19,3	20,2	45,6	44,8	53,5
D	1/2	3/4	1	1.1/4	1.1/2	2	2.1/2	3	4
e	5,5	6,2	6,5	7	6,4	7,2	13,2	13,8	15

Joelho 45° Roscável



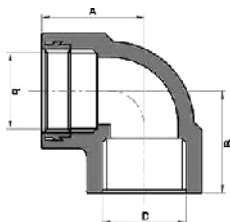
DIMENSÕES (mm)									
Cotas	1/2	3/4	1	1.1/4	1.1/2	2	2" 1/2	3"	4"
A	22	25	30	34,5	36	48,35	58,8	61,4	70
D	1/2	3/4	1	1.1/4	1.1/2	2	2" 1/2	3"	4"

Joelho 90° Roscável



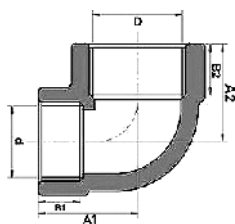
DIMENSÕES (mm)									
Cotas	1/2	3/4	1	1.1/4	1.1/2	2	2" 1/2	3"	4"
A	28	32,5	39,5	46,5	50	60,5	70,4	81	103,5
D	1/2	3/4	1	1.1/4	1.1/2	2	2" 1/2	3"	4"

Joelho 90° Roscável com Bucha de Latão



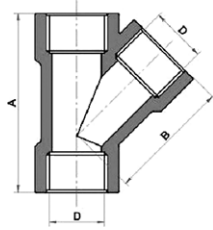
DIMENSÕES (mm)			
Cotas	1/2	3/4	3/4 x 1/2
A	28	32,5	31
D	1/2	3/4	3/4
d	1/2	3/4	1/2
B	28	32,5	29,5

Joelho Redução 90° Roscável



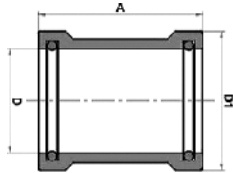
DIMENSÕES (mm)		
Cotas	3/4x1/2	1x3/4
A1	31	36
A2	29,5	36
B1	17	18,5
D	3/4	1
d	1/2	3/4
B2	18,5	22

Junção 45° Roscável



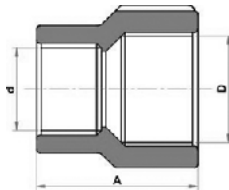
DIMENSÕES (mm)						
Cotas	1/2	3/4	1	1.1/4	1.1/2	2
A	67	78	95,5	113,1	125	149,5
B	45	53,5	66	65	88,4	107,5
D	1/2	3/4	1	1.1/4	1.1/2	2

Luva de Correr Roscável



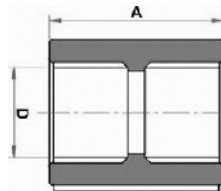
DIMENSÕES (mm)						
Cotas	1/2	3/4	1	1.1/4	1.1/2	2
A	46,0	51,5	59,0	75,0	83,0	94,5
D	21,4	26,9	33,6	42,4	48,4	60,4
D1	32,8	38,7	46,2	59,3	66,5	80,1

Luva de Redução roscável



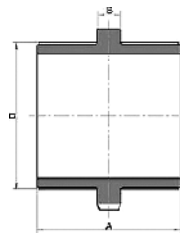
DIMENSÕES (mm)		
Cotas	3/4x1/2	1x3/4
A	40,2	45,7
D	3/4	1
d	1/2	3/4

Luva Roscável



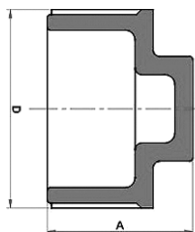
DIMENSÕES (mm)									
Cotas	1/2	3/4	1	1.1/4	1.1/2	2	2.1/2	3	4
A	37	40	47,5	53	53	61,5	71	78,5	91
D	1/2	3/4	1	1.1/4	1.1/2	2	2.1/2	3	4

Nípel Roscável



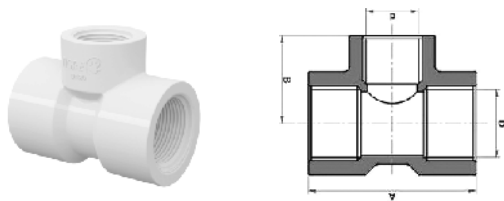
DIMENSÕES (mm)									
Cotas	1/2	3/4	1	1.1/4	1.1/2	2	2" 1/2	3"	4"
A	41	45	53	59	60	67,5	74,5	87	100
B	7	8	9	10	11	10,5	13,7	14	15
D	1/2	3/4	1	1.1/4	1.1/2	2	2" 1/2	3"	4"

Plug Roscável



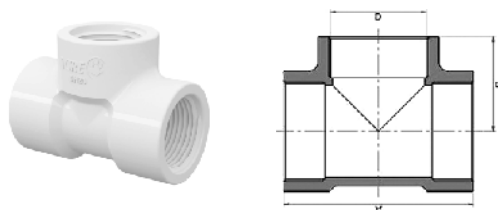
DIMENSÕES (mm)						
Cotas	1/2	3/4	1	1.1/4	1.1/2	2
A	25,5	28,5	29,8	30,5	38,5	44
D	1/2	3/4	1	1.1/4	1.1/2	2

Tê de Redução Roscável



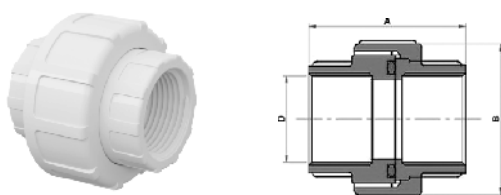
DIMENSÕES (mm)			
Cotas	3/4x1/2	1x3/4	1.1/2x3/4
A	59	72	79
B	31	36	44
D	3/4	1	1.1/2
d	1/2	3/4	3/4

Tê Roscável



DIMENSÕES (mm)									
Cotas	1/2	3/4	1	1.1/4	1.1/2	2	2" 1/2	3"	4"
A	56	65	79	93	100	121	139,4	168	200
B	28	32,5	39,5	46,5	50	60,5	69,7	84	100
D	1/2	3/4	1	1.1/4	1.1/2	2	2" 1/2	3"	4"

União Roscável



DIMENSÕES (mm)									
	1/2	3/4	1	1.1/4	1.1/2	2	2.1/2	3	4
A	45	49,3	56	68,5	72	82,5	100,5	109	142,5
B	48	54,5	64	77,5	86,5	101	134	153	185
D	1/2	3/4	1	1.1/4	1.1/2	2	2.1/2	3	4

Cossinete / Guia



DIMENSÕES (mm)	
	Bitola
	1/2
	3/4
	1
	1.1/4
	1.1/2
	2

Corpo Tarraxa

Bitola
1/2 a 1



Fita Veda Rosca

Bitola
18 mm x 10 m
18 mm x 25 m
18 mm x 50 m



Tarraxa n° 01 ou n° 02

Bitola
1/2 a 1
1.1/4 a 2

