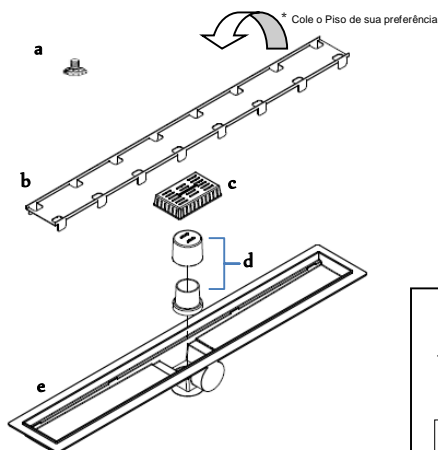


## Ralo Linear Smart Sifonado Tampa Oculta

### MANUAL DE INSTRUÇÕES

A instalação deste produto deve ser efetuada por pessoas especializadas.

#### PEÇAS QUE COMPÕEM O RALO LINEAR SMART SIFONADO TAMPA OCULTA:



- Ventosa para remoção da tampa;
- Subtampa removível em aço inox 304 (tampa oculta);
- Grade de retenção de detritos;
- Sifão Smart em PVC (copinho + bucha)
- Ralo em forma de calha em PVC;

#### TERMO DE GARANTIA:

Este produto é garantido em todo território nacional contra defeito de fabricação pelo prazo de 10 anos, quando utilizado para uso residencial.

O produto instalado em locais públicos de uso coletivo ou industrial a garantia é de 10 anos, salvo se as condições de uso não estiverem sujeitas a vandalismo ou produtos químicos nocivos ao aço inox 304 e/ou ao PVC.

#### A GARANTIA NÃO SERÁ APLICADA NAS SEGUINTE S SITUAÇÕES:

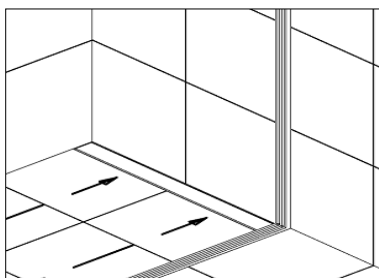
- Danos sofridos pelo produto em consequência de mau uso, quedas acidentais, manuseio inadequado e instalação incorreta.
- Danos devido à limpeza inadequada com produtos químicos, solventes, abrasivos ou palha de aço.

#### A LIMPEZA:

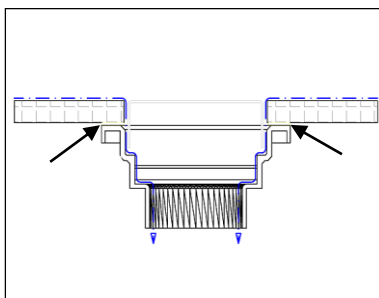
Com produtos neutros e não abrasivos usados normalmente em banheiros e cozinhas.

#### INSTRUÇÕES QUANTO A INSTALAÇÃO DO RALO LINEAR SMART SIFONADO TAMPA OCULTA:

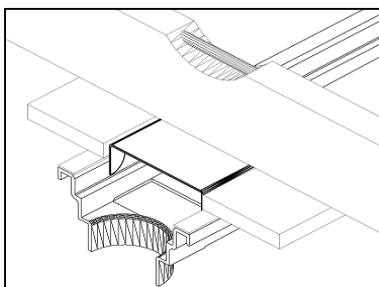
1. Verificar queda d'água:



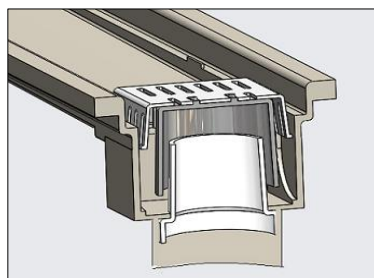
3. Entre o revestimento e as abas isolar com silicone ou rejunte epóxi respeitando o espaçamento de 3mm entre o piso e a tampa:



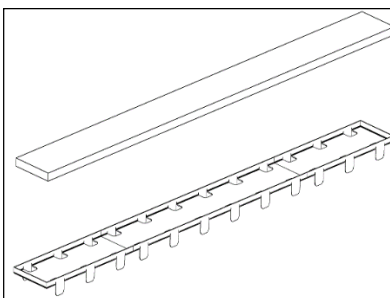
5. Conferir nível da tampa deixando espaço de 3mm entre o revestimento e a tampa:



2. Após furar a saída vertical do ralo posicionar a bucha do sifão dentro da saída deixando espaço para o cano de esgoto. Usar cola de cano para fixação. Fixar o copinho do sifão por compressão na grade de retenção.



4. Colar um pedaço do piso de sua preferência na medida interna da subtampa montada com silicone ou argamassa:



**RALO LINEAR®**

- Maiores informações e esclarecimentos acesse: [www.ralolinear.com.br](http://www.ralolinear.com.br)

Indústria Brasileira

CNPJ. 14.602.231/0001-80

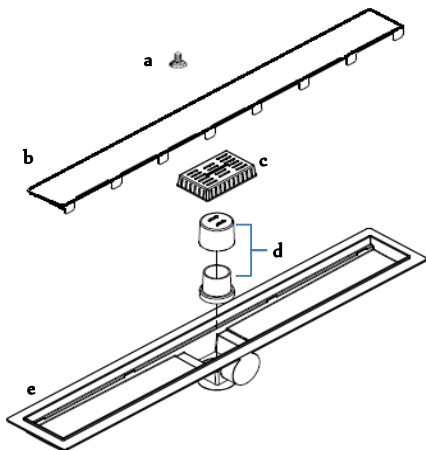
Linear Acessórios para Construção LTDA

# Ralo Linear Smart Sifonado Tampa Inox

## MANUAL DE INSTRUÇÕES

A instalação deste produto deve ser efetuada por pessoas especializadas.

### PEÇAS QUE COMPÕEM O RALO LINEAR SMART SIFONADO TAMPA INOX:



- a. Ventosa para remoção da tampa;
- b. Tampa removível em aço inox 304;
- c. Grade de retenção de detritos;
- d. Sifão Smart em PVC (copinho + bucha);
- e. Ralo em forma de calha em PVC.

### TERMO DE GARANTIA:

Este produto é garantido em todo território nacional contra defeito de fabricação pelo prazo de 10 anos, quando utilizado para uso residencial.

O produto instalado em locais públicos de uso coletivo ou industrial a garantia é de 10 anos, salvo se as condições de uso não estiverem sujeitas a vandalismo ou produtos químicos nocivos ao aço inox 304 e/ou ao PVC.

### A GARANTIA NÃO SERÁ APLICADA NAS SEGUINTE SITUAÇÕES:

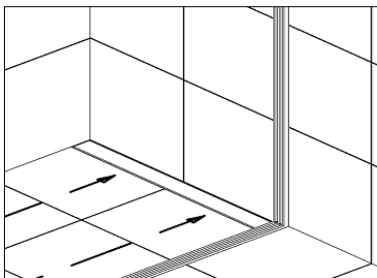
- Danos sofridos pelo produto em consequência de mau uso, quedas acidentais, manuseio inadequado e instalação incorreta.
- Danos devido à limpeza inadequada com produtos químicos, solventes, abrasivos ou palha de aço.

### A LIMPEZA:

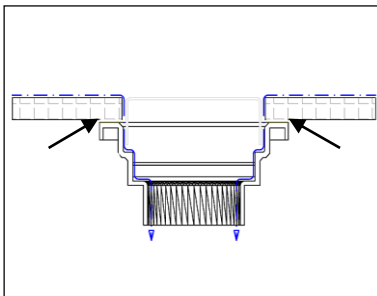
Com produtos neutros e não abrasivos usados normalmente em banheiros e cozinhas.

### INSTRUÇÕES QUANTO A INSTALAÇÃO DO RALO LINEAR SMART SIFONADO TAMPA INOX:

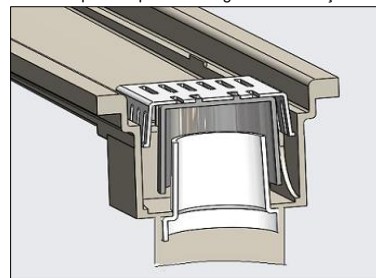
1. Verificar queda d'água:



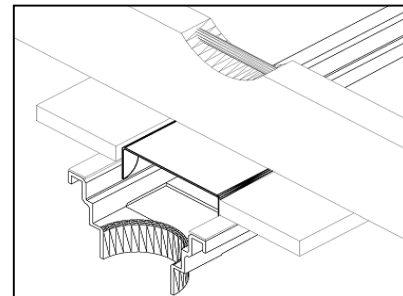
3. Entre o revestimento e as abas isolar com silicone ou rejunte epóxi respeitando o espaçamento de 3mm entre o piso e a tampa:



2. Após furar a saída vertical do ralo posicionar a bucha do sifão dentro da saída deixando espaço para o cano de esgoto. Usar cola de cano para fixação. Fixar o copinho do sifão por compressão na grade de retenção.



4. Conferir nível da tampa deixando espaço de 3mm entre o revestimento e a tampa:



**RALO LINEAR**®

- Maiores informações e esclarecimentos acesse: [www.ralolinear.com.br](http://www.ralolinear.com.br)

Indústria Brasileira

CNPJ. 14.602.231/0001-80

Linear Acessórios para Construção LTDA