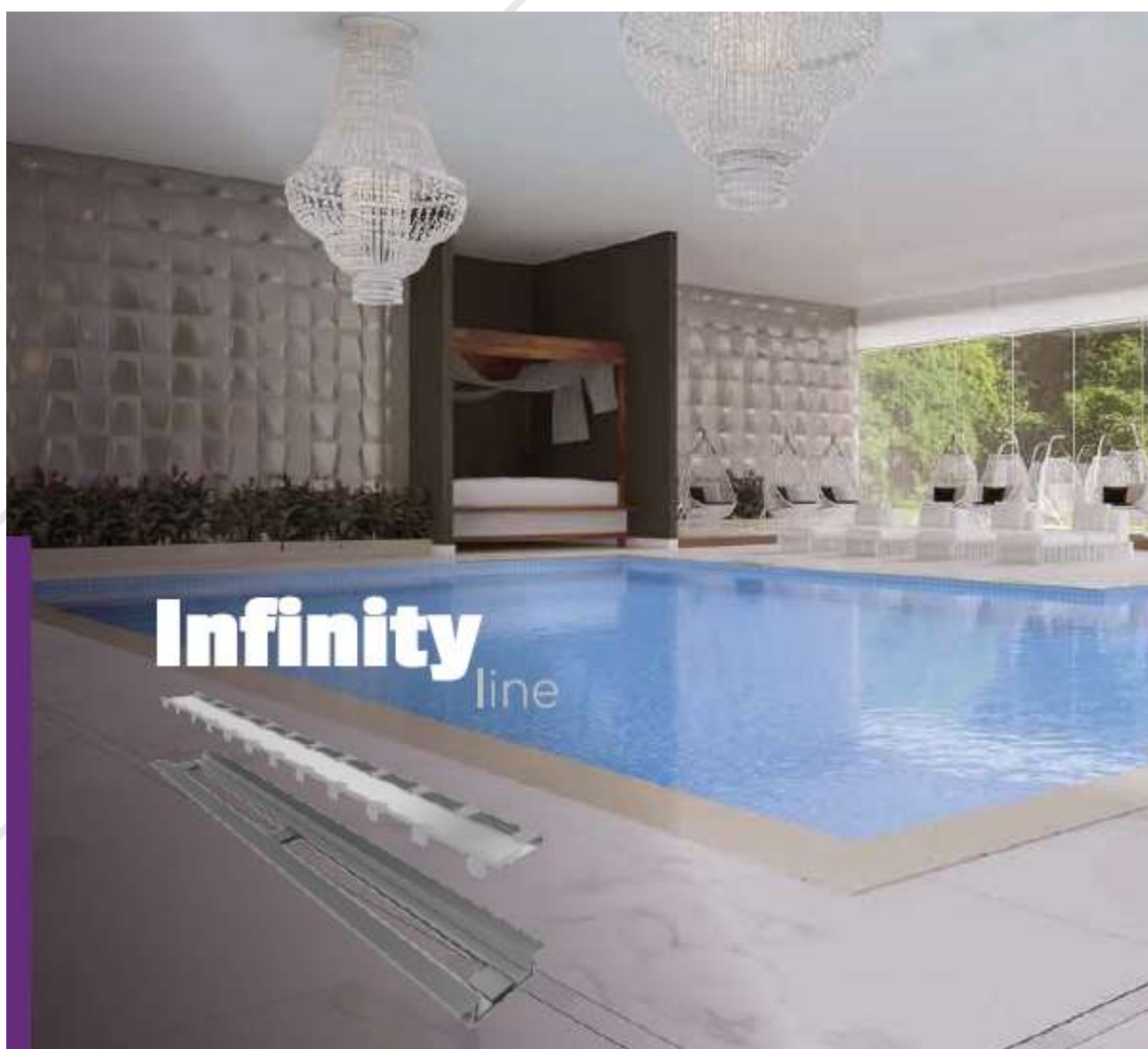


INFINITY LINE

Conheça mais sobre o nosso modelo [INFINITY PVC](#), entenda como ele pode agregar qualidade e beleza a sua obra elevando o acabamento do ambiente a outro nível.



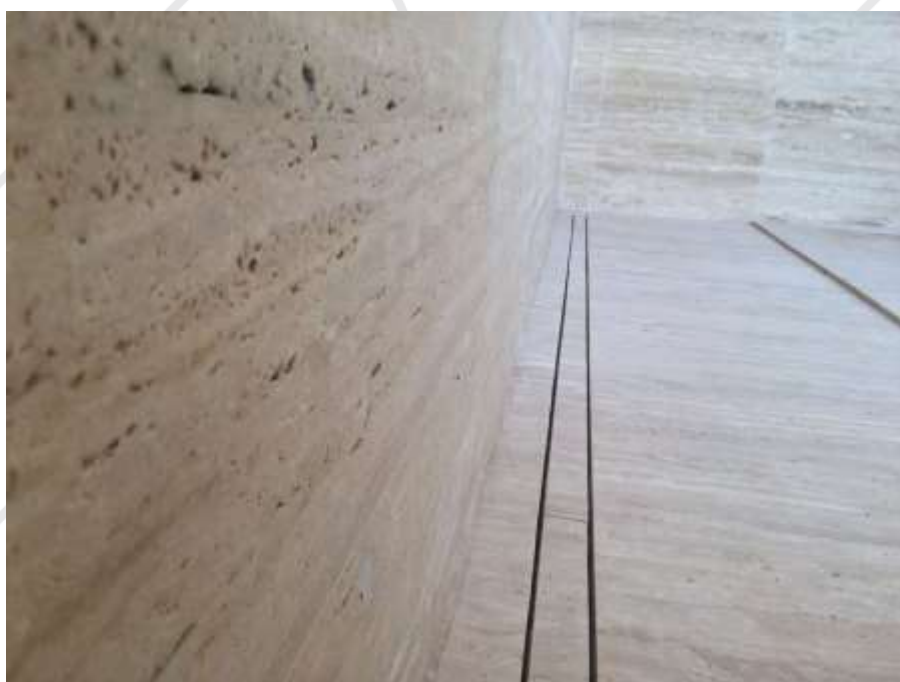
CÓDIGO DE FÁBRICA:

CÓDIGO	DESCRIÇÃO	EAN	NCM
469	Ralo Linear Infinity PVC - Tampa Oculta 130 cm	7898566251638	3917.40.90

- RALO LINEAR – INFINITY PVC:

- * Perfil em PVC fabricado em sistema de extrusão no tamanho de 1,30m (pode ser cortado ou conectado);
- * Base vazada possibilitando o trabalho da calha na alvenaria;
- * Abas para prevenir infiltrações no piso;
- * Altura do perfil de 2,85cm (permite calha com pouca profundidade);
- * Perfis com pontes móveis e conectáveis;
- * Contem 2 sub-tampas de 65cm (fabricadas em INOX 304) onde o próprio revestimento pode ser aplicado deixando o ralo mais discreto e mantendo sua eficiência de captação;
- * As tampas também podem ser cortadas para se adaptar a instalação;
- * Perfil com chumbador para ficar melhor fixado ao concreto;
- * 10 anos de garantia contra defeitos de fabricação.

DESCRIÇÃO: O modelo Infinity foi desenvolvido para substituir as tradicionais grelhas de área externa e áreas públicas onde por necessidade a calha é trabalhada na alvenaria/cimento (substituindo a tradicional grelha de ferro galvanizado). Além de oferecer todos os benefícios estéticos ao ambiente ainda oferece diferenciais como a aba que ajuda na prevenção de infiltrações, tampa muito mais eficiente pois evitará a queda de objetos e detritos na calha de alvenaria (pois o espaço onde a água vaza possui aproximadamente 4mm). Isso tudo tornou o Infinity o modelo preferido de arquitetos e engenheiros para áreas de piscina, varanda, vestiários, etc.



- **VAZÃO DE AGUA:** Um ralo tradicional de 15x15cm possui área de vazão de 2026 milímetros quadrados, quanto o modelo de infinity possui 8.775 milímetros quadrados de área de vazão:

MODELO	TAMANHO		VAZÃO	
TRADICIONAL	15x15	cm	2026	mm ²
TRADICIONAL	10X10	cm	1291	mm ²
INFINITY PVC	130	cm	8775	mm²

TRADICIONAL: Refere-se as tradicionais Grelhas colocada sobre as caixas sifonadas.

- **PERFIL:** Os perfis são conectáveis, dessa forma o ralo pode ser estendido ao longo do ambiente. A aba onde o piso é assentado possui pequenos frisos para fixar melhor o piso, segue:

CONECTANDO OS PERFIS:

1



2



3



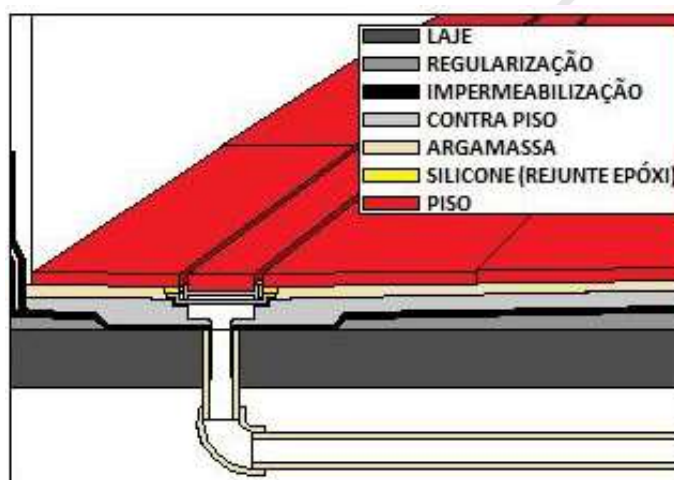
4



VEJA A JUNÇÃO DE 3 PERFIS:



- **ABAS:** As abas do perfil do ralo foi desenvolvida para resolver o problema de infiltração, a aba de nossos ralos é instalada entre o piso e o contra piso e selada com silicone (fazendo um “sanduíche com a aba”) eliminando a possibilidade de infiltrações.

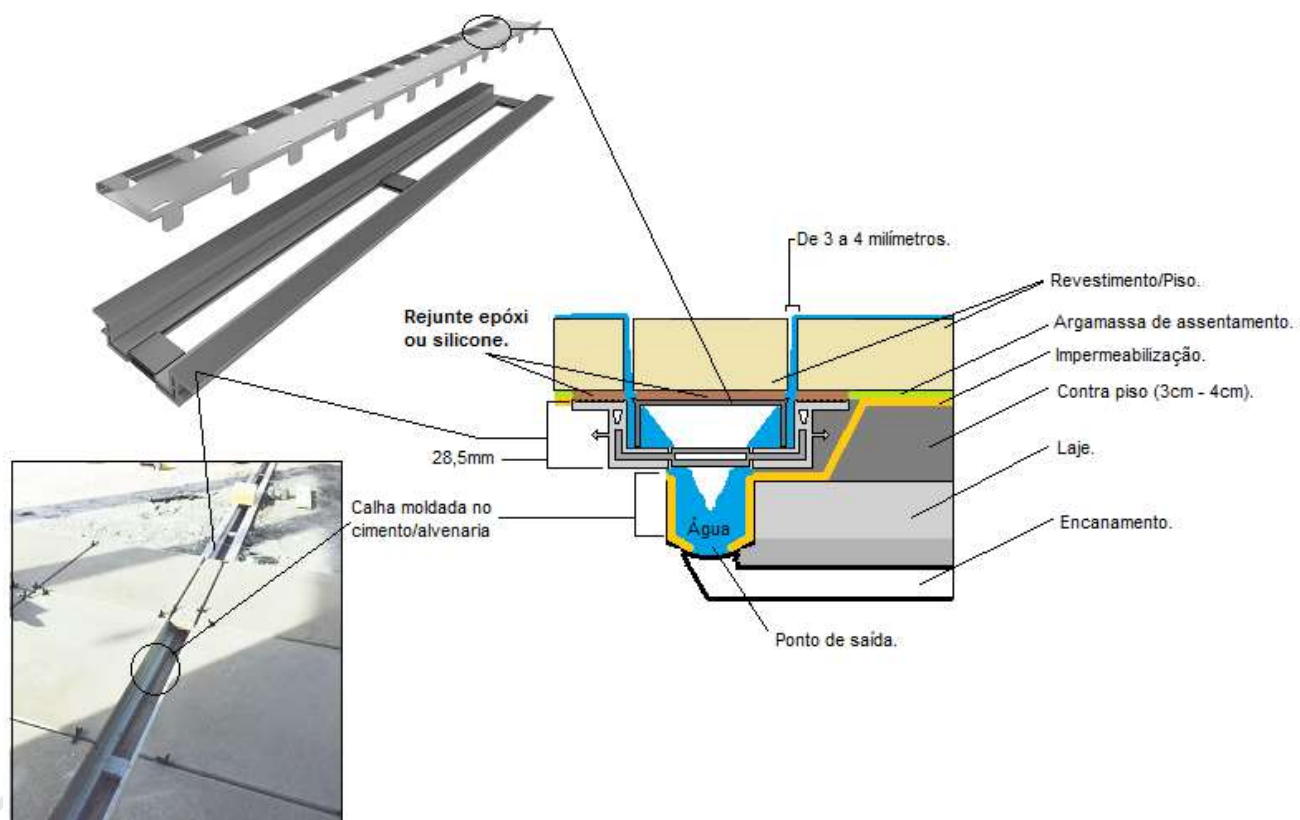


- **TAMPA OCULTA:** Além de proporcionar ao ambiente um acabamento belíssimo, a tampa é fabricada em Inox 304, essa matéria prima possui alta durabilidade. Na tampa desse modelo, o piso que será usado no acabamento é assentado sobre a subtampa com rejunte epóxi ou silicone, veja os exemplos de instalações abaixo:



-
-
-

- **CALHA NA ALVENARIA:** Esse modelo oferece um perfil vazado onde a calha deve ser moldada no cimento/alvenaria. Isso por que cada área externa possui uma necessidade de altura de calha, desta forma o engenheiro ou arquiteto tem a liberdade de desenvolver a calha de captação de água de acordo com a necessidade do ambiente.



- **FACILIDADE NA INSTALAÇÃO:** A instalação de um perfil Infinity evita que o instalador de pisos trabalhe com diversas quedas d'água, basta realizar uma queda única em direção ao ralo, o tempo de instalação é mais rápido diminuindo o desperdício de material e o custo de mão de obra.

INSTRUÇÕES QUANTO A INSTALAÇÃO DO RALO LINEAR INFINITY PVC OCULTO:

1. Perfil PVC e subtampa com altura máxima de 28,5mm, necessário apenas cortar o contrapiso e direcionar a queda d'água para o ponto mais próximo;



2. Assentar o perfil de acabamento na alvenaria impermeabilizada;



3. Na subtampa colar uma tira do piso de sua preferência;



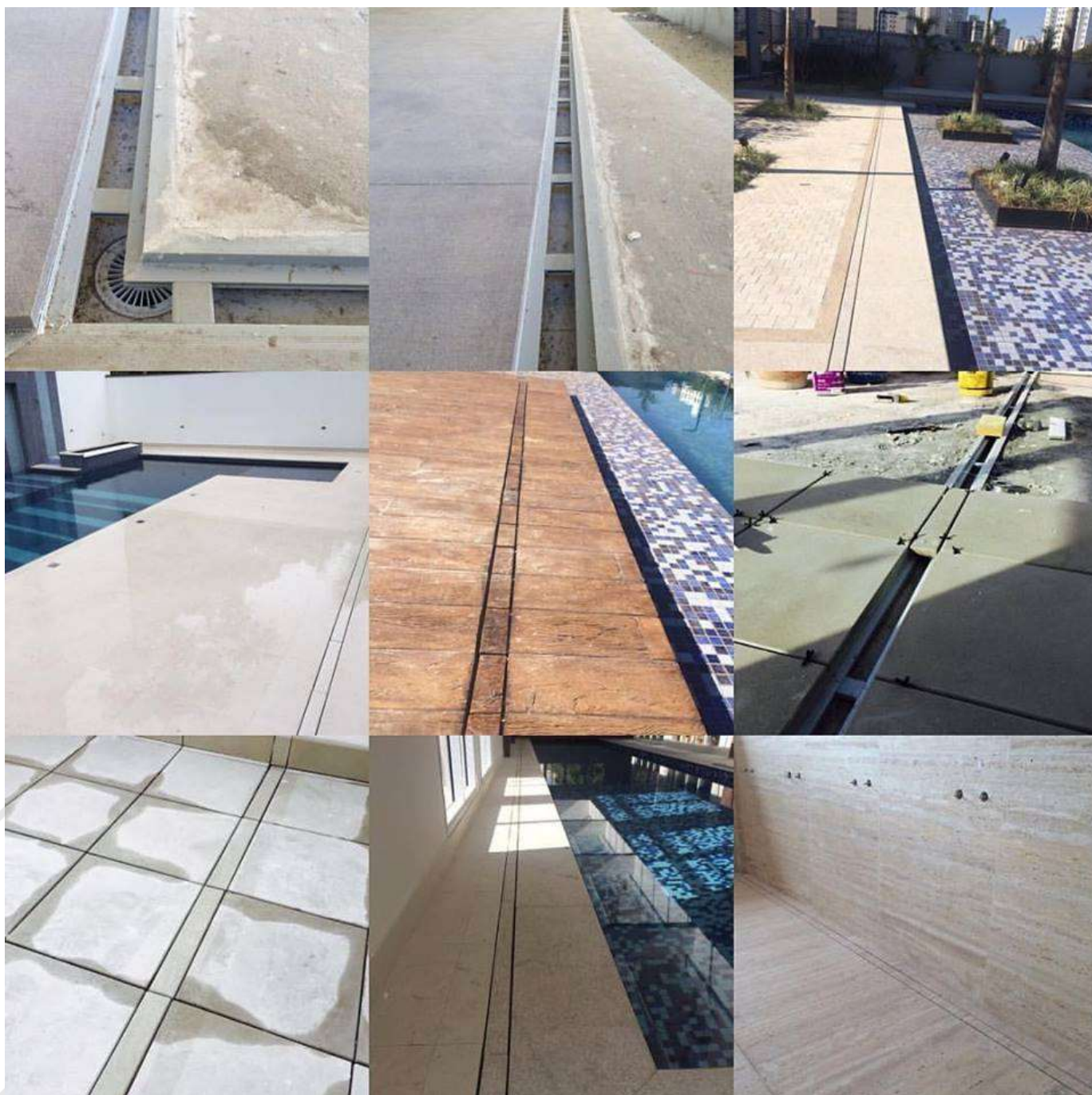
4. Se necessário, o perfil de acabamento e a tampa podem ser cortados com "serrinha" de encanador para ajuste de medida;
5. As junções servem para unir os perfis e também para que sejam acopladas de forma sequencial de acordo com a medida necessária.



- Maiores informações e esclarecimentos acesse: www.ralolinear.com.br

47 3037-5323
Rua Gov. Jorge Lacerda, 2411 - Velha
89045-338 / Blumenau / SC
RALOLINEAR.COM.BR

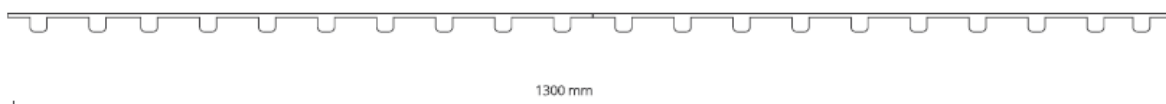
RALOLINEAR®



- DESENHO TÉCNICO INFINITY PVC:

Subtampa Inox

Vista Frontal



Vista Superior



Vista Lateral

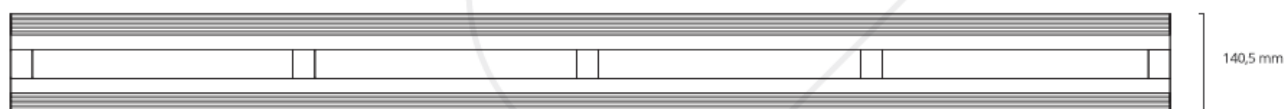


Base

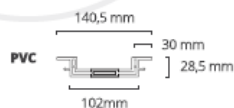
Vista Frontal (PVC)



Vista Superior (PVC)



Vista Lateral



Material: subtampas em aço inox 304. Base em PVC (modelo 130).
Subtampa: aço inox 304. Essa peça funciona como berço para acomodar uma tira de piso colado como acabamento final.
Ventosa acompanha o produto.

PRODUTO PATENTEADO.