

## PURIFICADOR AS2

### PURIFICADOR PORTÁTIL PARA RETENÇÃO DE SUJEIRA E DECLORAÇÃO.

REDUZ A SUJEIRA BEM COMO O CLORO, CHEIRO E GOSTO RUIM DA ÁGUA.

916-0004- PURIFICADOR AS2



#### CARACTERÍSTICAS E BENEFÍCIOS

O Purificador AS2 é um modelo portátil e de fácil instalação. Não utiliza energia elétrica e pode ser fixado na parede ou colocado sobre a pia ou balcão da cozinha. Uma solução completa para residências e escritórios por unir a pré-filtração e a purificação em um único aparelho.

O AS2 possui dois elementos filtrantes. O primeiro, em polipropileno atóxico, reduz a sujeira vinda da tubulação como areia, barro, limo e ferrugem. O segundo, produzido com carvão ativado compactado possui eficiência máxima na redução do cloro bem como gosto e cheiro desagradável da água!

Elementos descartáveis, não necessitam retrolavagem.

Veja alguns benefícios:

- Baixo custo em relação a água mineral;
- Basta rosquear o difusor na torneira, e o purificador já está instalado;
- Você efetua a troca do elemento filtrante;
- Não utiliza energia elétrica;
- Design atraente;
- Bica móvel para direcionamento da água;
- Acompanha chave para filtro e suporte;

#### DESCRIPTIVO TÉCNICO

**Temperatura de operação:** 5°C mín / 50°C máx

**Pressão de operação:** 19,6 kPa mín./392 kPa máx.

**Dimensionais:**

**A:** 120 mm - **B:** 380 mm - **C:** 342 mm

**D:** rosca interna do difusor 1/2"

**Composição copo e tampa:** polipropileno

**Grau de Filtração:** 10 micra

**Vazão:** 60 l/h

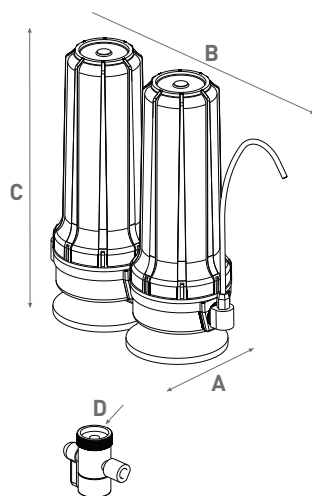
**Peso bruto:** 3,03 kg

**Peso líquido:** 2,69 kg

**Peso aproximado com água:** 4,09 kg

**Código de Barras:** 7896811105149

**Dimensionais Emb. AxLxP:** 348 mm x 380 mm x 132 mm



#### INFORMAÇÕES DO REFIL

**928-0003 - Refil AS2 - PP e Carbon**

**Composição:** Polipropileno e carvão

**Vazão:** 60l/h

**Retenção de Partículas:** Classe C

**Com Redução do cloro livre**

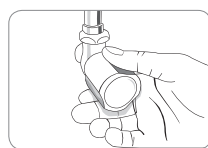
**Normas e Referências:**

O uso deste aparelho destina-se a águas que atendam a portaria nº 2914 do Ministério da Saúde.

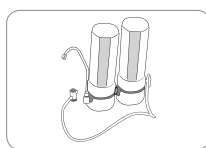
Atende as especificações da norma NBR 16098:2012

# PURIFICADOR AS2

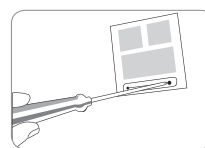
## INSTRUÇÕES PARA INSTALAÇÃO DO FILTRO E CUIDADOS IMPORTANTES:



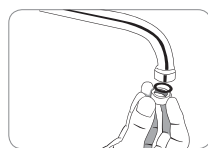
1 - Feche o registro da torneira.



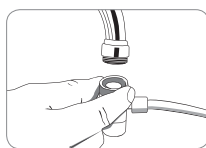
2 - Escolha o local para instalar o purificador. Você pode instalar sobre a pia ou fixado na parede.



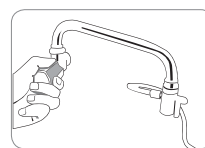
3 - Para fixar o filtro, utilize o gabarito presente no manual de instruções. As buchas e parafusos acompanham este produto.



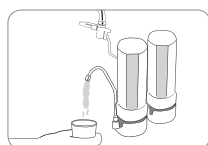
4 - Observe o modelo da rosca de sua torneira. Para rosca interna, instale o adaptador sextavado. Verifique o local do anel de vedação.



5 - Rosqueie na torneira, a extremidade cromada do difusor.



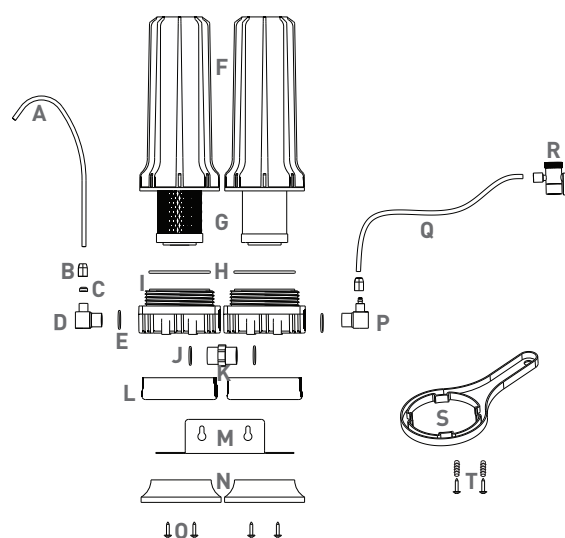
6 - Abra o registro da torneira e verifique possíveis vazamentos nas conexões.



7 - Antes de consumir a água filtrada, libere cerca de 15 litros de água para que o pó do carvão presente no elemento filtrante seja liberado.

## COMPONENTES DO FILTROS

- A: Torneira
- B: Porca plástica mangueira/conector
- C: Porca plástica c/ vedação bica/conector
- D: Conector OUT
- E: Vedação conector
- F: Copos
- G: Elementos filtrantes
- H: Anel o'ring tampa
- I: Tampas
- J: Vedação nípel 1/2"
- K: Nípel 1/2"
- L: Base
- M: Suporte metálico
- N: Base do purificador
- O: Parafusos fixação suporte
- P: Conector IN
- Q: Mangueira 85cm
- R: Difusor
- S: Chave para filtro
- T: Buchas e parafusos para suporte



## IMPORTANTE

- Ao utilizar pela primeira vez o filtro com elemento de carvão ativado, deixe correr cerca de 20 litros para que o pó do carvão seja liberado e a água fique cristalina;
- O código e modelo do elemento filtrante deste aparelho é: **928-0003 - Refil AS2 - PP e Carbon**;
- Caso o elemento filtrante esteja saturando rapidamente, aconselha-se a instalação de um pré-filtro com elemento de polipropileno. Consulte o site [www.hidrofiltros.com.br](http://www.hidrofiltros.com.br);
- Não transportar com outros produtos que possam transmitir odor ou contaminar de forma direta ou indireta;
- Armazenar em local arejado, sem excesso de peso sobre o produto, sem umidade e calor excessivo, seguir as instruções especificadas na embalagem, separado de produtos que possam transmitir odor ou contaminar de forma direta ou indireta.
- Após abertura da embalagem, certificar-se que o produto esteja protegido de poeira e umidade;
- O produto na sua forma original, não é irritante à pele. Após o uso, seguir as precauções cabíveis ao material retido no meio filtrante. Em caso de irritações devido ao manuseio, lavar o local irritado com água corrente e procurar auxílio médico. Este produto não deve entrar em contato com os olhos nem ser ingerido. Em caso de contato com os olhos, procurar auxílio médico;
- A disposição após o uso, é de responsabilidade do cliente já que a Hidro Filtros não tem conhecimento dos agentes contaminantes retidos pelo elemento filtrante.



HIDRO FILTROS DO BRASIL IND. E COM. DE FILTROS LTDA. [www.hidrofiltros.com.br](http://www.hidrofiltros.com.br)  
Rua Gérson Andréis, 621, Cidade Nova  
95112-130, Caxias do Sul, RS, Brasil  
Fone/fax: (54)3213.6300