

## REFIL 25 POE 9.3/4" FILTER FLUX ELEMENTO FILTRANTE PARA PONTO DE ENTRADA.

REDUZIR A SUJEIRA DA CAIXA D'ÁGUA COMO AREIA, BARRO E LIMO.

905-0001 - REFIL 25 POE 9.3/4" FILTER FLUX



### CARACTERÍSTICAS E BENEFÍCIOS

O elemento filtrante Filter Flux é produzido com 100% de polipropileno atóxico. A matéria prima é aquecida e extrusada em pequenos filamentos que formam os microporos do elemento filtrante. Esse processo, exclusivo da Hidro Filtros, permite uma filtração altamente eficiente ao longo de toda a vida útil do produto.

Reduz até partículas de ferrugem que mancham roupas e acumulam-se nos equipamentos. Com água filtrada, reduz-se a quantidade de sabão em pó para lavar as roupas. Mais segurança para o dia a dia, maior vida útil para os equipamentos. Devido a sua estrutura rígida, o elemento filtrante de polipropileno evita a formação de caminhos viciosos pela água.

Veja outras vantagens e benefícios deste produto:

- Fácil reposição, você mesmo compra e substitui;
- Elemento filtrante não possui rosca, mais segurança e praticidade na hora da reposição;
- Elemento filtrante com tecnologia exclusiva "melt blown", que evita caminhos viciosos da água;
- Superfície ranhurada, maior área de contato com a água.

### DESCRITIVO TÉCNICO

**Temperatura de operação:** 5°C mín / 50°C máx

**Pressão de operação:** 19,6 kPa mín./588 kPa máx.

**Dimensionais:**

**A:** 248 mm - **B:** 63,5mm - **C:** 28mm

**Composição copo e tampa:** polipropileno

**Retenção de partículas:** Classe D

**Vazão:** 1.200l/h

**Grau de filtração:** 25 micra (um grão de areia tem entre 200 e 500 micra)

**Peso bruto:** 189g

**Peso líquido:** 156g

**Código de Barras:** 7896811102360

**Dimensionais Emb. AxLxP:** 255 mm x 73 mm x 73 mm



### INFORMAÇÕES DO REFIL

**Modelo dos aparelhos a que se destina:**

907-0011 - Filtro POE 9.3/4"  
BR Filter Flux

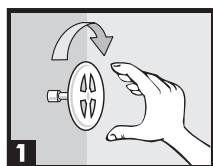
**Normas e Referências:**

O uso deste aparelho destina-se a águas que atendam a portaria nº 2914 do Ministério da Saúde.

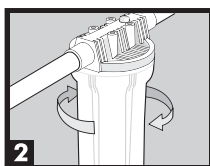
Atende as especificações da norma NBR 16098:2012

# REFIL 25 POE 9.3/4" FILTER FLUX

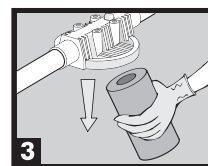
## INSTRUÇÕES PARA INSTALAÇÃO DO REFIL E CUIDADOS IMPORTANTES:



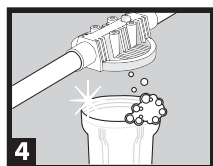
1 Feche o registro do hidrômetro.



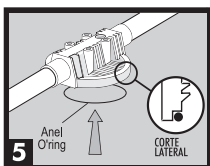
2 Desenrosque o copo do filtro. Utilize a chave se necessário (segure com uma das mãos o filtro, para não danificar a tubulação).



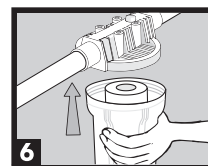
3 Com uma luva, retire o elemento filtrante cheio de impurezas.



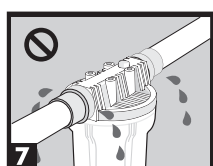
4 Faça uma limpeza do copo e da tampa do filtro. Utilize apenas água e sabão biodegradável. Evite materiais abrasivos.



5 Observe se o anel o'ring utilizado para a vedação do filtro está devidamente alojado na tampa (cód. 2237- 70B).



6 Encaixe o novo elemento filtrante dentro do copo e enrosque o copo de volta na tampa. Abra novamente o registro do hidrômetro.



7 Em caso de vazamento, verifique as conexões e o aperto do copo do filtro.

## IMPORTANTE

- Caso o elemento filtrante esteja saturado rapidamente, aconselha-se a instalação de um pré-filtro com elemento filtrante plissado de alta vazão. Consulte o site: [www.hidrofiltros.com.br](http://www.hidrofiltros.com.br)
- Após a substituição do refil, recomendamos a limpeza da caixa d'água e vedação completa.
- Não transportar com outros produtos que possam transmitir odor ou contaminar de forma direta ou indireta.
- Armazenar em local arejado, sem excesso de peso sobre o produto, sem umidade e calor excessivo, seguir as instruções especificadas na embalagem.
- Após abertura da embalagem, certifique-se que o produto esteja protegido de poeira e umidade.
- O produto na sua forma original, não é irritante à pele. Após o uso, seguir as precauções cabíveis ao material retido no meio filtrante. Em caso de irritações devido ao manuseio, lavar o local irritado com água corrente e procurar auxílio médico. Este produto não deve entrar em contato com os olhos nem ser ingerido. Em caso de contato com os olhos, procurar auxílio médico.
- A disposição após o uso, é de responsabilidade do cliente já que a Hidro Filtros não tem conhecimento dos agentes contaminantes retidos pelo elemento filtrante.



FILTROS DO BRASIL IND. E COM. DE FILTROS LTDA. [www.hidrofiltros.com.br](http://www.hidrofiltros.com.br)  
Rua Gérson Andréis, 621, Cidade Nova  
95112-130, Caxias do Sul, RS, Brasil  
Fone/fax: (54)3213.6300