

## FILTRO PARA CAIXA D'ÁGUA SISTEMA PARA FILTRAÇÃO DE ÁGUA PARA CAIXA D'ÁGUA E CAVALETE

REDUZ A SUJEIRA COMO AREIA, BARRO E OUTROS SEDIMENTOS SUSPENSOS NA ÁGUA.

907-0011 - FILTRO PARA CAIXA D'ÁGUA



### CARACTERÍSTICAS E BENEFÍCIOS

Instale o Filtro para Caixa D'água da Hidro Filtros em qualquer ponto após o hidrômetro e antes da caixa d'água. Dessa forma, evita-se constantes manutenções nas caixas d'água e cisternas, devido ao acúmulo de sujeira.

Com água limpa, a tubulação fica protegida contra as corrosões provocadas pelo depósito da sujeira, além de evitar o entupimento de válvulas e outros equipamentos. Possui rosca metálica de entrada e saída, mais resistência e segurança nas instalações.

Caso seja necessário uma maior vazão, instale os filtros em paralelo. Instale também após bombas d'água. Possui elemento filtrante de polipropileno atóxico. Sua for-

mação rígida evita a formação de caminhos viciosos da água. Alta eficiência até o fim da vida útil do elemento.

Possui vazão ideal para pequenas residências e empresas. Elemento filtrante descartável, não necessita retrolavagem.

- Evita sucessivas limpezas nas Caixas D'águas;
- Botão despressurizador que facilita abertura do copo.
- Evita o entupimento de bóias, chuveiros e outros equipamentos.
- Vazão adequada a residências e pequenos condomínios.
- Já vem com chave para facilitar abertura do filtro.

### DESCRIPTIVO TÉCNICO

**Temperatura de operação:** 5°C mín / 50°C máx

**Pressão de operação:** 19,6 kPa mín./588 kPa máx.

**Dimensionais:**

**A:** 122mm - **B:** 310mm - **D:** 40mm - **E:** 32mm

**F:** Ø 3,8mm - **C:** rosca interna de entrada e saída de 3/4" (rosca metálica)

**Composição copo e tampa:** polipropileno

**Grau de Filtração:** 25 micra

Vazão: 1200 l/h

**Peso bruto:** 1,190kg

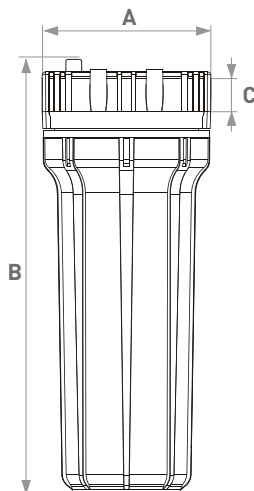
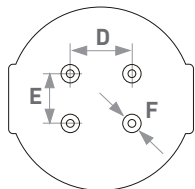
**Peso líquido:** 1,024kg

**Peso aproximado com água:** 1,724kg

**Código de Barras:** 7896811101998

**Dimensionais Emb. AxØ:** 316mm x 126mm

**Rosca:** 3/4" (metálica)



### INFORMAÇÕES DO REFIL

**905-0001 - Refil Caixa D'água Polipropileno**

**Composição:** Polipropileno

**Vazão:** 1.200l/h

**919-0001 - Refil Caixa D'água Plissado**

**Composição:** Poliéster

**Vazão:** 1800l/h

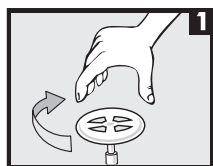
**Normas e Referências:**

O uso deste aparelho destina-se a águas que atendam a portaria nº 2914 do Ministério da Saúde.

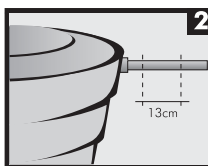
Atende as especificações da norma NBR 16098:2012

# FILTRO PARA CAIXA D'ÁGUA

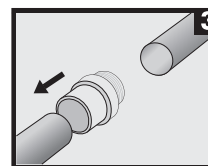
## INSTRUÇÕES PARA INSTALAÇÃO DO FILTRO, TROCA DO REFIL E CUIDADOS IMPORTANTES:



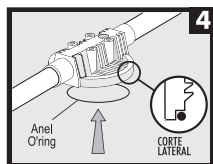
1- Feche o registro geral da água. Você pode instalar o Filtro antes da caixa d'água ou junto ao cavalete (depois do hidrômetro).



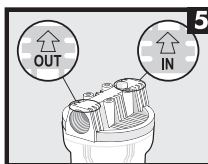
2- Seccione o cano de entrada da caixa d'água ou do cavalete em 13cm.



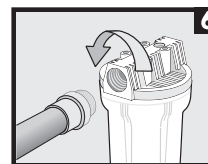
3- Usando cola para o cano, cole um adaptador de 25mm x 3/4" na extremidade do cano cortado.



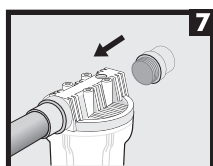
4- Observe se o anel o'ring utilizado para a vedação do filtro está devidamente alojado na tampa (cód. 2237- 70B).



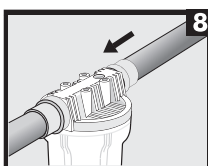
5- Verifique na tampa do filtro as indicações IN e OUT. IN indica onde será ligada a entrada da água e OUT, a saída da água filtrada.



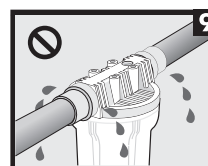
6- Encaixe e gire o filtro no adaptador até ficar bem preso. Use sempre fita veda rosca nas conexões.



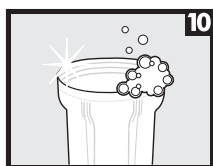
7 - Encaixe o segundo adaptador de 25mm x 3/4" no filtro.



8 - Cole a extremidade suspensa do cano no adaptador. O uso de uma luva de união, caso ocorra vazamento após a instalação, facilita o conserto e manutenção.



9- Em caso de vazamento, verifique as conexões e o aperto do copo do filtro. **NÃO UTILIZE** fita veda rosca na tampa do filtro.



10 - Faça rotineiramente uma limpeza do copo do filtro. Utilize apenas água e sabão biodegradável. Evite materiais abrasivos.

## COMPONENTES DO FILTROS



tampa



copo



elemento filtrante (também chamado de vela ou refil)



chave para filtro (para facilitar a abertura do copo)

anel o'ring

## IMPORTANTE

- Após a instalação do filtro, recomendamos a limpeza da caixa d'água e a sua completa vedação, a fim de evitar possível contaminação;
- Não instalar o produto diretamente sob a luz solar ou em locais com calor excessivo;
- O código e modelo do elemento filtrante deste aparelho é: **905-0001 - 25 Filter Flux POE 9.3/4"**.
- Você também pode utilizar neste aparelho, o elemento filtrante plissado lavável e de alta vazão: **919-0001 - 25 Poly Flow POE 9.3/4"**;
- Caso o elemento filtrante esteja saturado rapidamente, aconselha-se a instalação de um pré-filtro com elemento plissado lavável. Consulte o site [www.hidrofiltros.com.br](http://www.hidrofiltros.com.br);
- Não transportar com outros produtos que possam transmitir odor ou contaminar de forma direta ou indireta;
- Armazenar em local arejado, sem excesso de peso sobre o produto, sem umidade e calor excessivo;
- O produto na sua forma original, não é irritante à pele. Após o uso, seguir as precauções cabíveis ao material retido no meio filtrante. Em caso de irritações devido ao manuseio, lavar o local irritado com água corrente e procurar auxílio médico. Este produto não deve entrar em contato com os olhos nem ser ingerido. Em caso de contato com os olhos, procurar auxílio médico.
- A disposição após o uso, é de responsabilidade do cliente já que a Hidro Filtros não tem conhecimento dos agentes contaminantes retidos pelo elemento filtrante.



HIDRO FILTROS DO BRASIL IND. E COM. DE FILTROS LTDA. [www.hidrofiltros.com.br](http://www.hidrofiltros.com.br)  
Rua Gérson Andréis, 621, Cidade Nova  
95112-130, Caxias do Sul, RS, Brasil  
Fone/fax: (54)3213.6300