

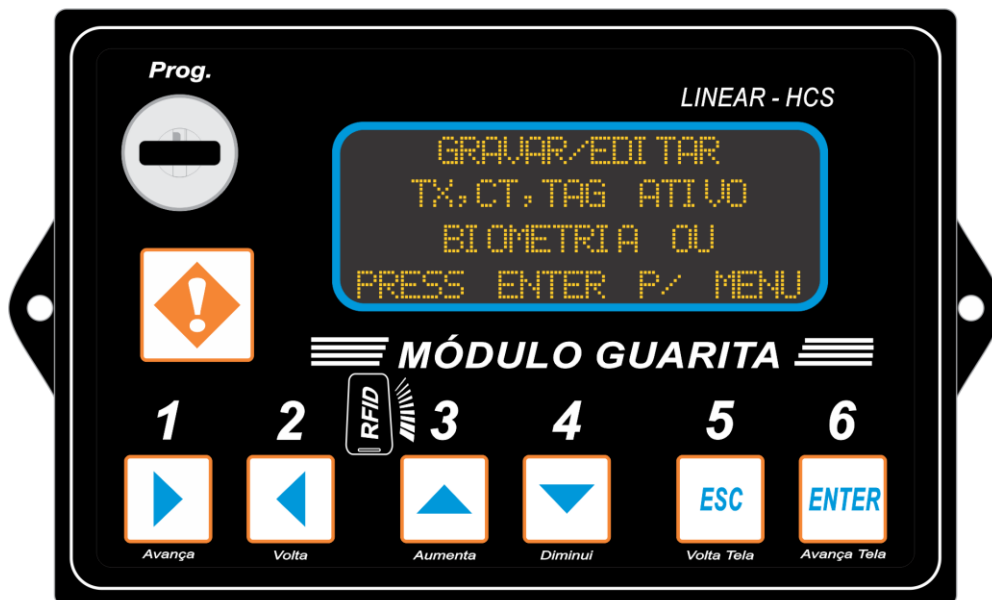


## PROCEDIMENTO DE CONFIGURAÇÃO DO MÓDULO GUARITA IP EM REDE ATRAVES DE SEU MENU E SOFTWARE LINEAR-HCS

Para configurar o módulo em rede, ligue ele na alimentação 12V:

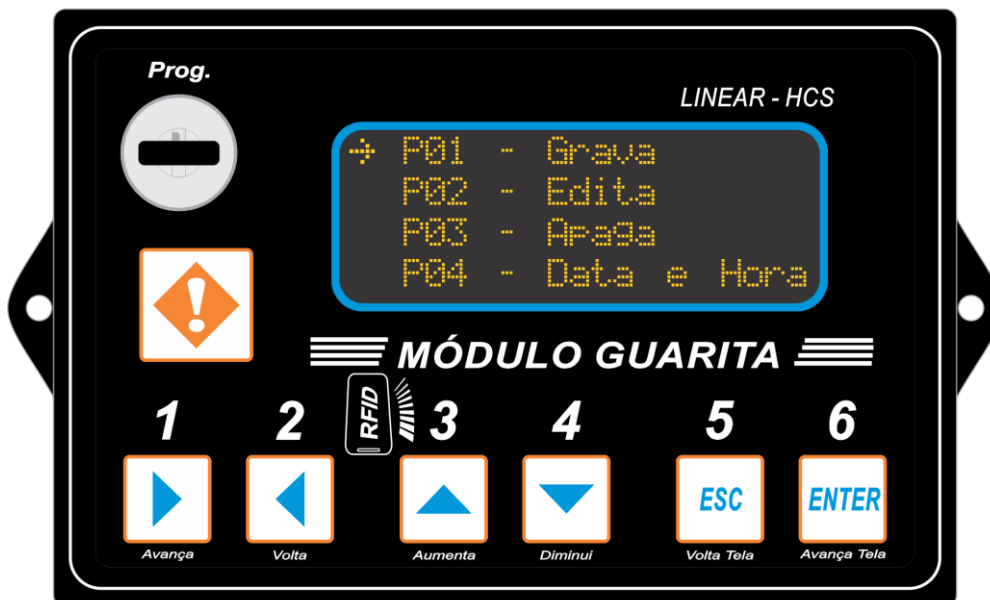


Gire a chave e clique em ENTER:



## PROCEDIMENTO DE CONFIGURAÇÃO DO MÓDULO GUARITA IP EM REDE ATRAVES DE SEU MENU E SOFTWARE LINEAR-HCS

Após clique uma vez no botão 3 (aumenta):



Irá para P08 (Avançado), clique em ENTER:

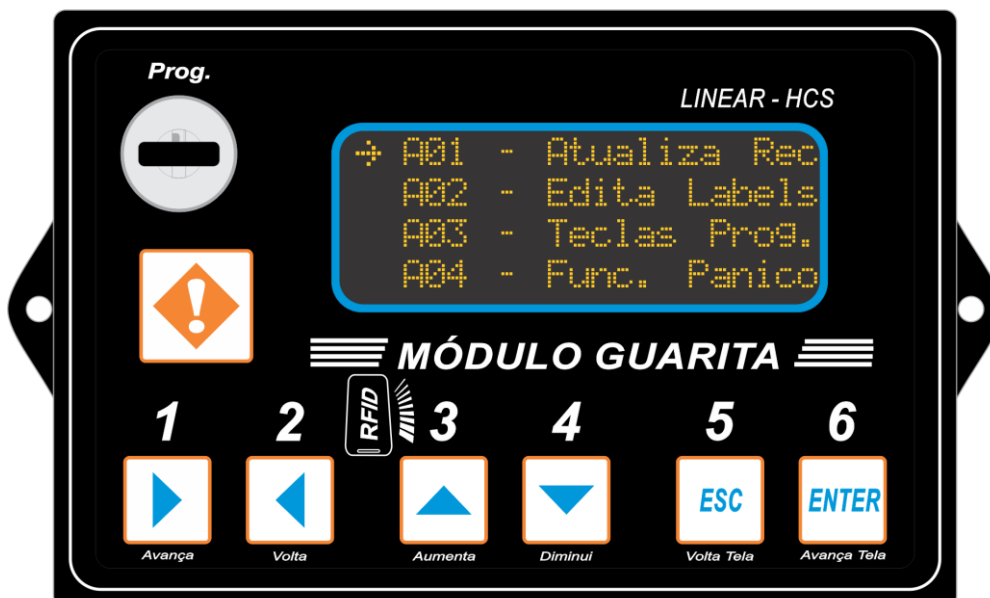


# PROCEDIMENTO DE CONFIGURAÇÃO DO MÓDULO GUARITA IP EM REDE ATRAVES DE SEU MENU E SOFTWARE LINEAR-HCS

O código a ser digitado é "2413":



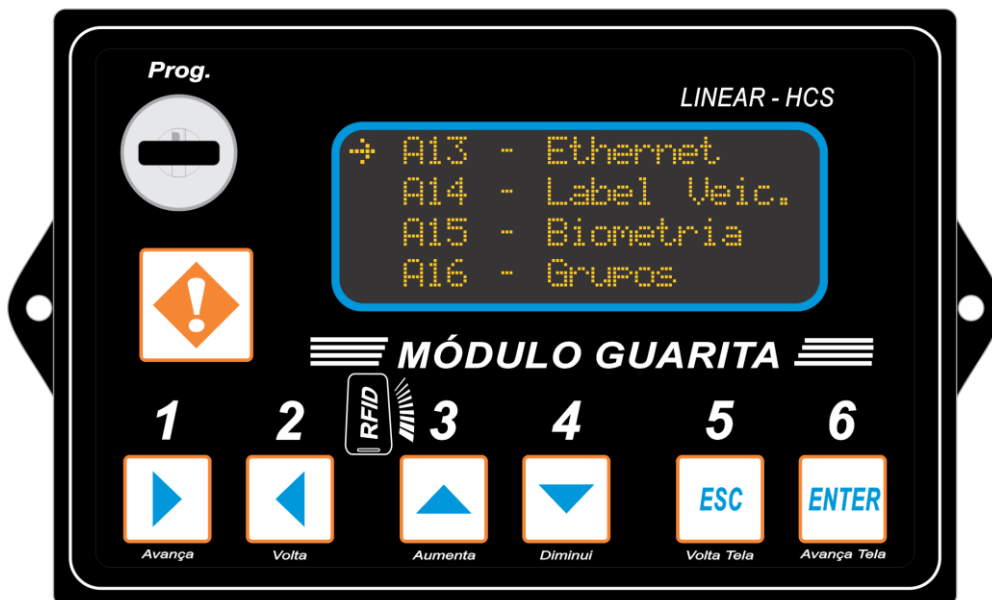
Irá dar acesso ao menu avançado, clique no botão 3 (aumenta):



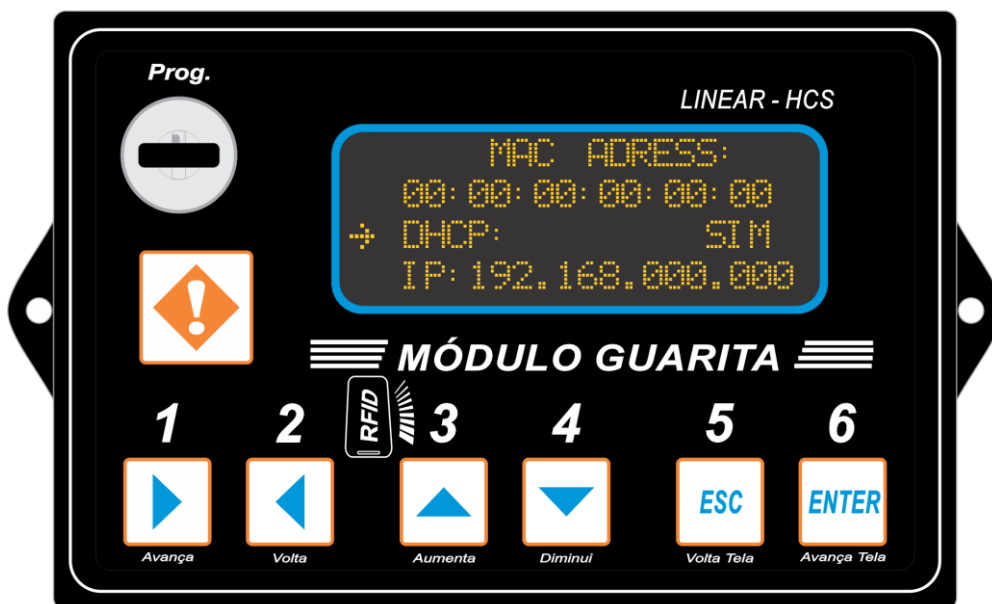


## PROCEDIMENTO DE CONFIGURAÇÃO DO MÓDULO GUARITA IP EM REDE ATRAVES DE SEU MENU E SOFTWARE LINEAR-HCS

Clique no ENTER sobre a opção Ethernet:

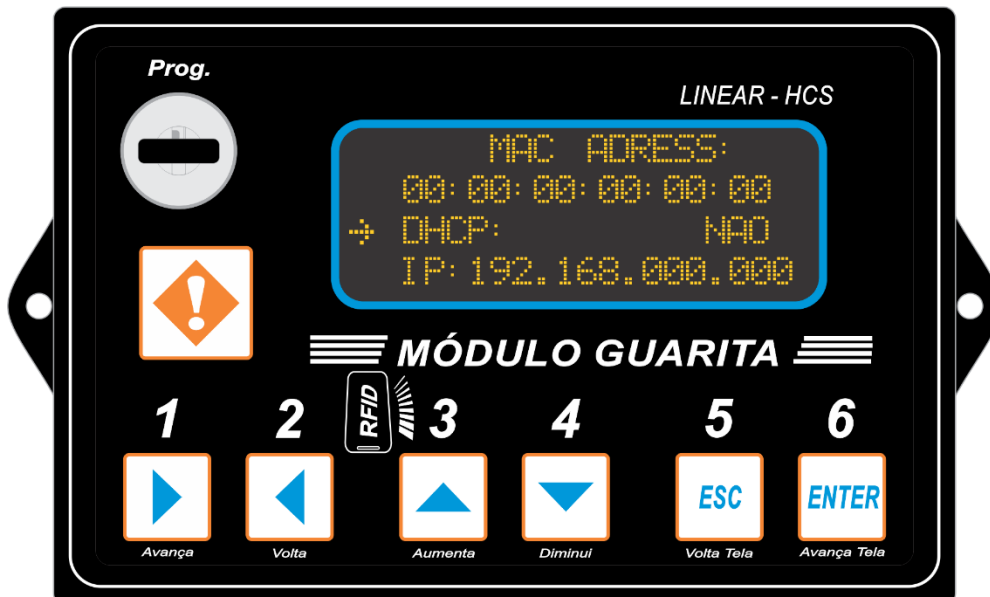


Irá aparecer a opção de DHCP, deixe SIM e conecte o módulo ao cabo de rede, ele irá encontrar um IP livre na sua rede:

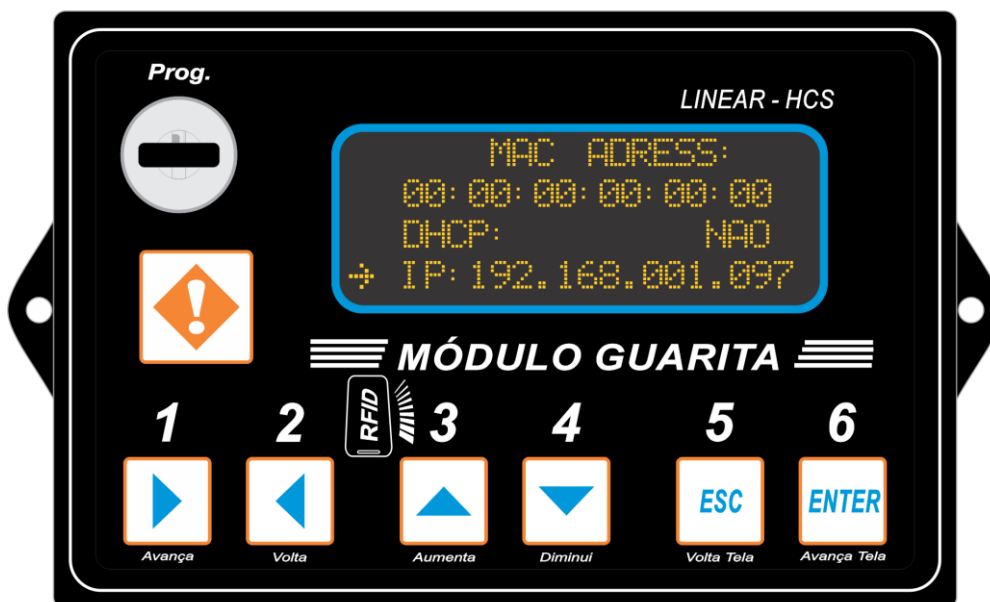


## PROCEDIMENTO DE CONFIGURAÇÃO DO MÓDULO GUARITA IP EM REDE ATRAVES DE SEU MENU E SOFTWARE LINEAR-HCS

Em seguida dê ENTER e com o botão 3 (aumenta), altere para NÃO:



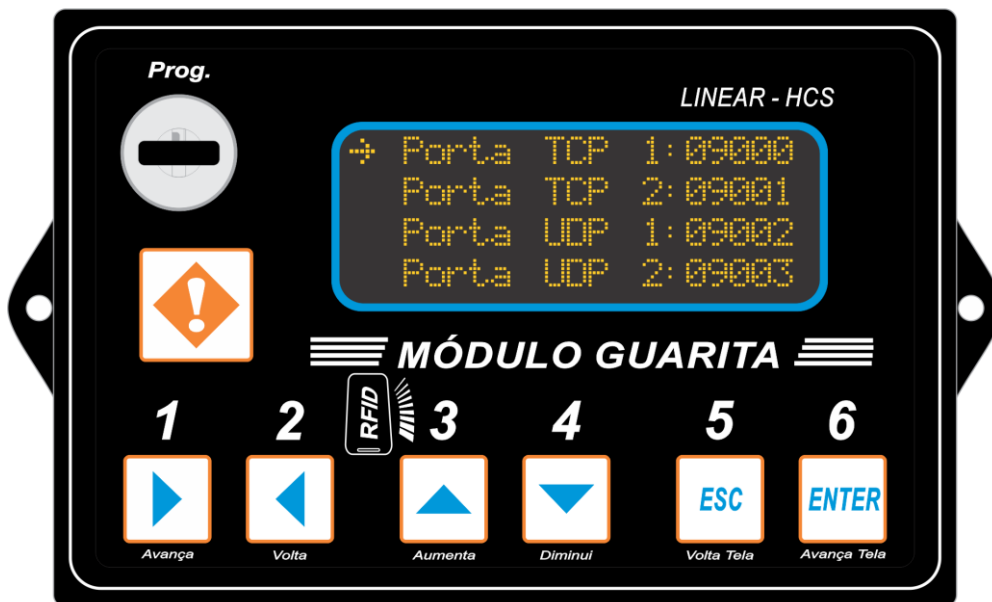
Aperte uma vez o botão 4 (diminui) para conferir o número de IP, neste caso ele encontrou o IP 192.168.001.097 livre na rede:





## PROCEDIMENTO DE CONFIGURAÇÃO DO MÓDULO GUARITA IP EM REDE ATRAVES DE SEU MENU E SOFTWARE LINEAR-HCS

Caso tenha uma rede estruturada que tenha vários equipamentos, certifique-se de que a porta padrão utilizada pela Linear (9000) esteja livre:



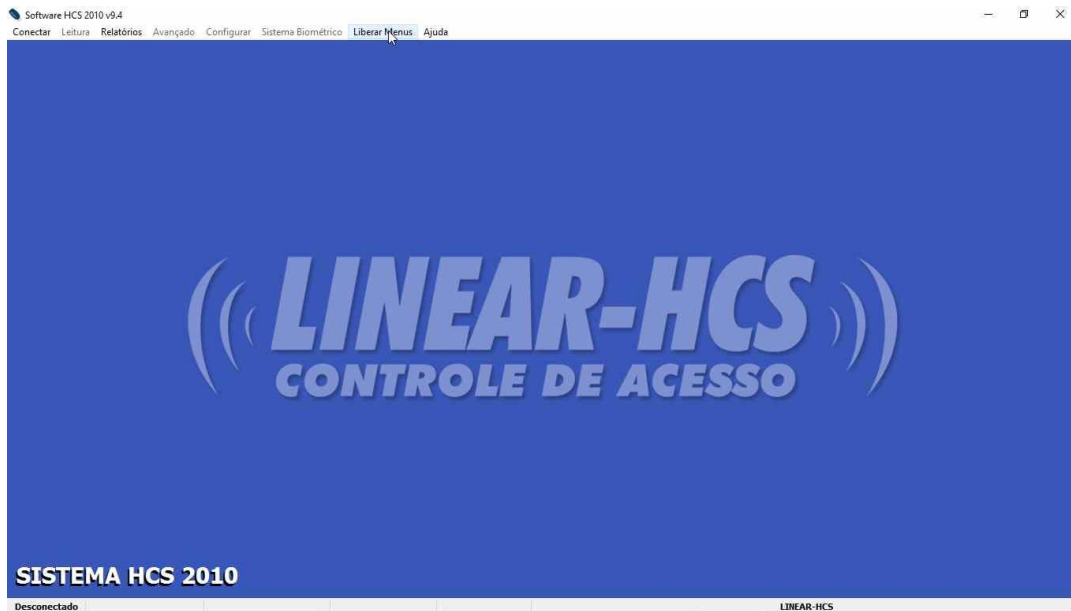
Volte a chave e aperte ENTER, o equipamento irá reiniciar, após isso, conecte o cabo de rede:



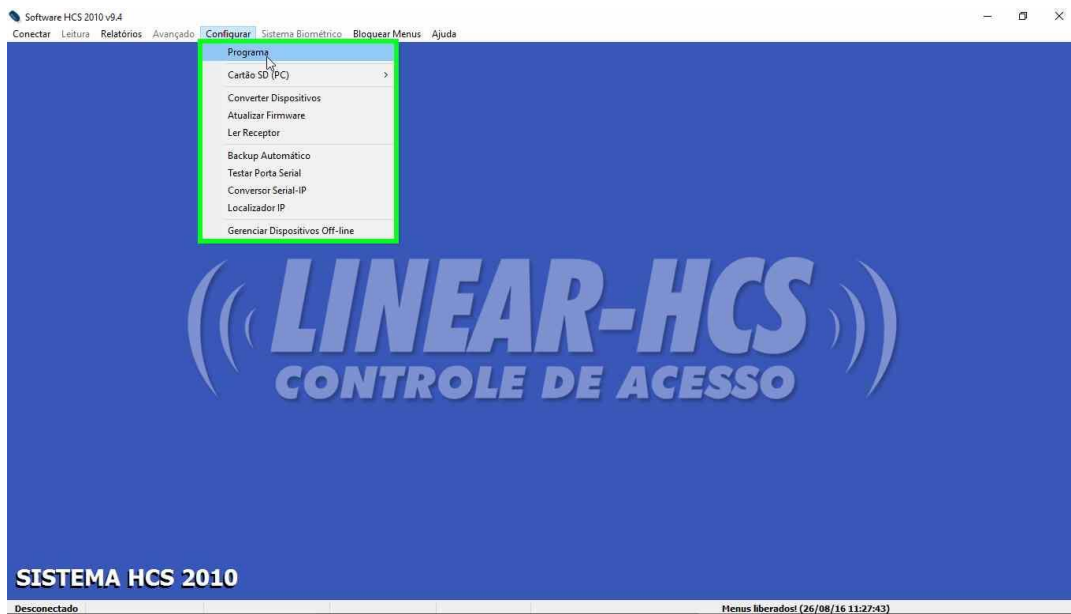


## PROCEDIMENTO DE CONFIGURAÇÃO DO MÓDULO GUARITA IP EM REDE ATRAVES DE SEU MENU E SOFTWARE LINEAR-HCS

Abra o software da Linear-HCS e clique em “liberar menus”, a senha é “linear”,  
(caso não possua, baixe o software no site: [www.linear-hcs.com.br](http://www.linear-hcs.com.br)):



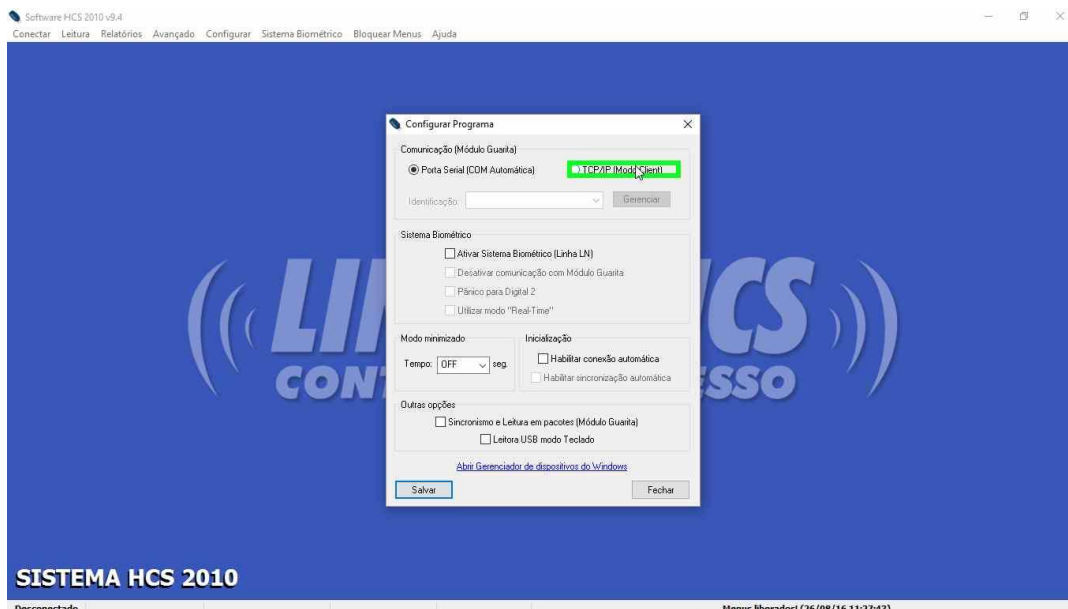
Clique em “Configurar” e em “Programa”:



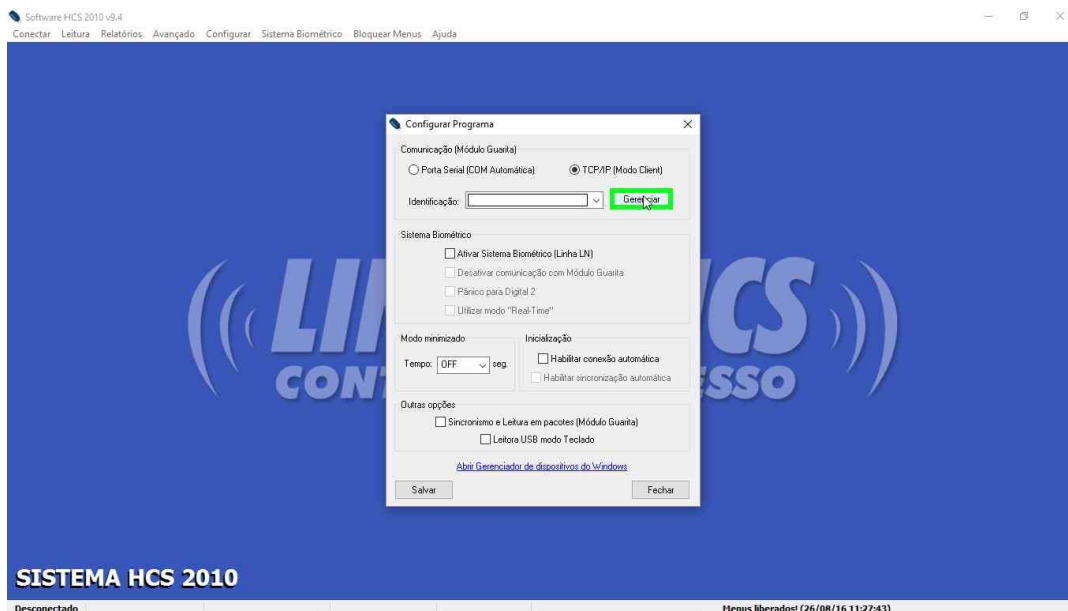


# PROCEDIMENTO DE CONFIGURAÇÃO DO MÓDULO GUARITA IP EM REDE ATRAVES DE SEU MENU E SOFTWARE LINEAR-HCS

Ative o TCP/IP:



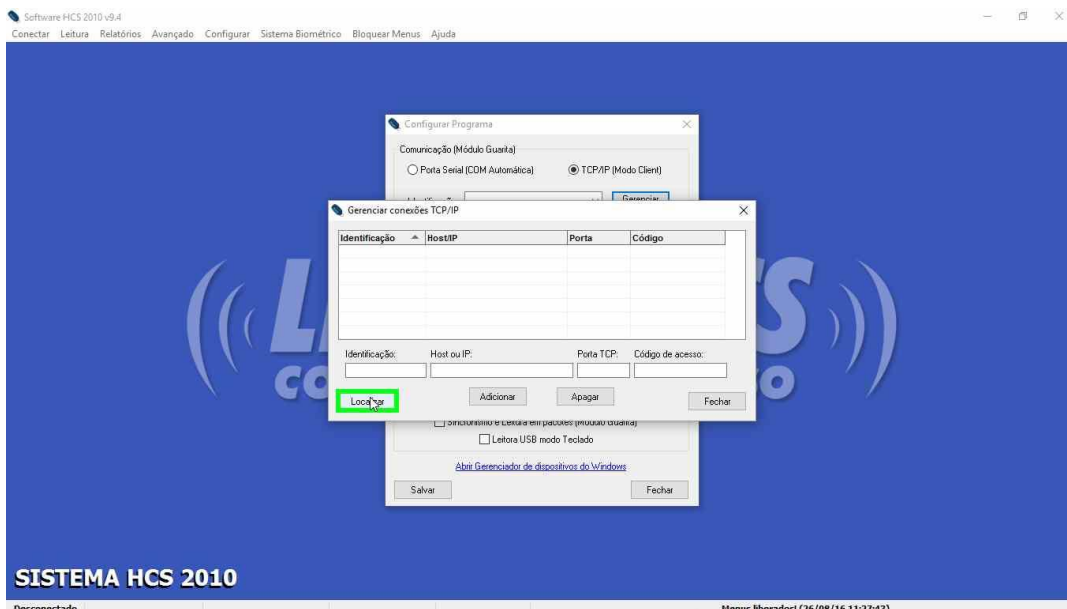
Clique em “gerenciar”:



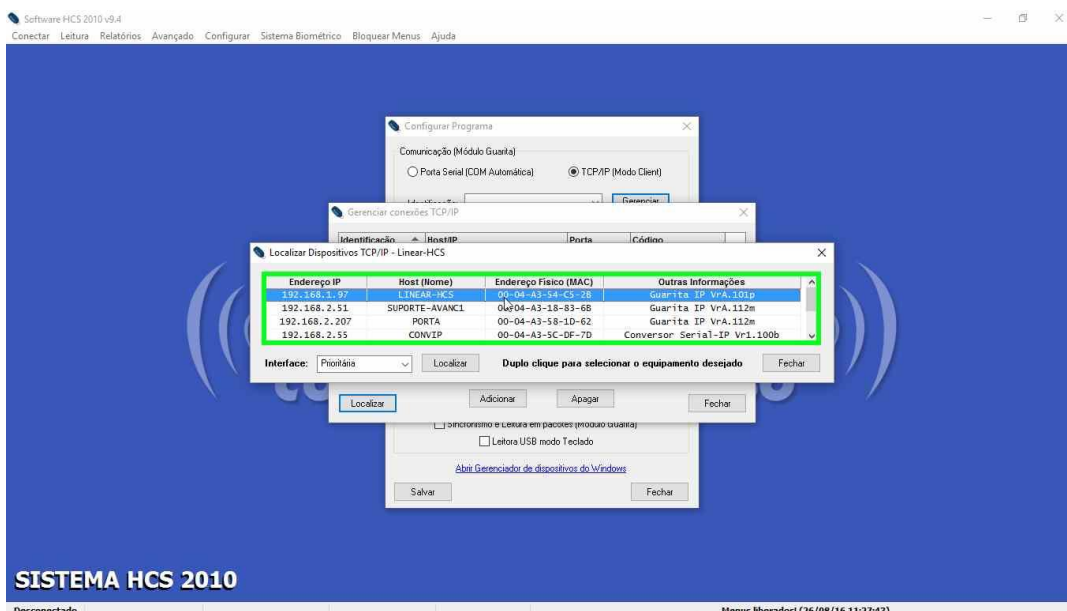


# PROCEDIMENTO DE CONFIGURAÇÃO DO MÓDULO GUARITA IP EM REDE ATRAVES DE SEU MENU E SOFTWARE LINEAR-HCS

Clique em “localizar”:



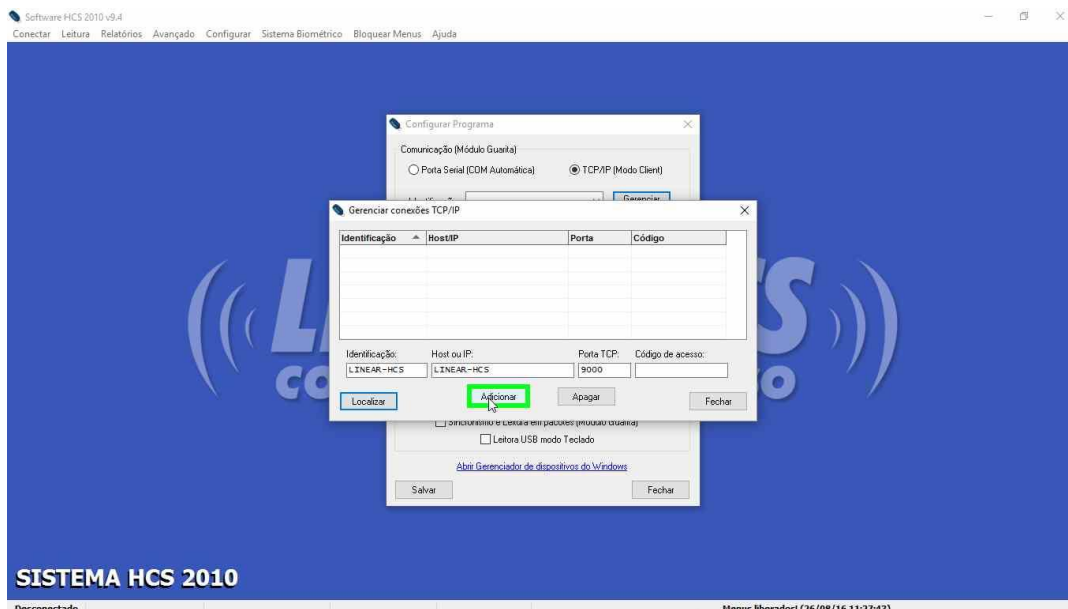
Aqui encontramos o módulo guarita em rede, verifique se o endereço de IP é o mesmo configurado para tirar a dúvida, nesse caso o selecionado está correto, configurado com final **097** e mesmo Host, clique duas vezes:



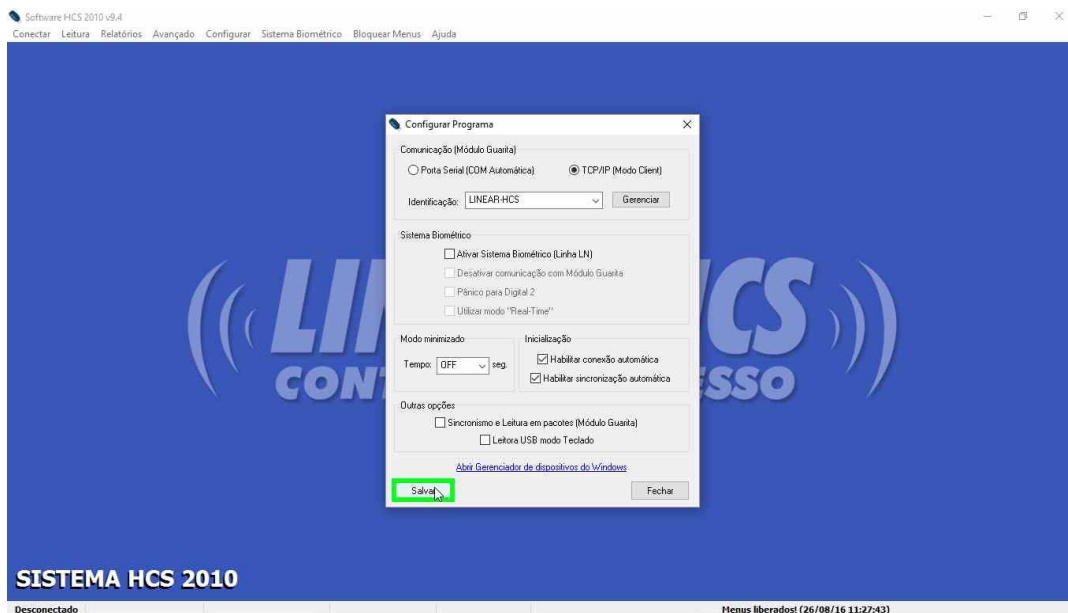


# PROCEDIMENTO DE CONFIGURAÇÃO DO MÓDULO GUARITA IP EM REDE ATRAVES DE SEU MENU E SOFTWARE LINEAR-HCS

Clique em adicionar:



Agora salve:





## PROCEDIMENTO DE CONFIGURAÇÃO DO MÓDULO GUARITA IP EM REDE ATRAVES DE SEU MENU E SOFTWARE LINEAR-HCS

Conecte e pronto, seu módulo está configurado via IP para comunicar com o software da Linear-HCS.

