



AlphaFontes

DOCUMENTO DE ENGENHARIA
CROQUI

Nº DO DOC.
05.0013

REVISÃO

01

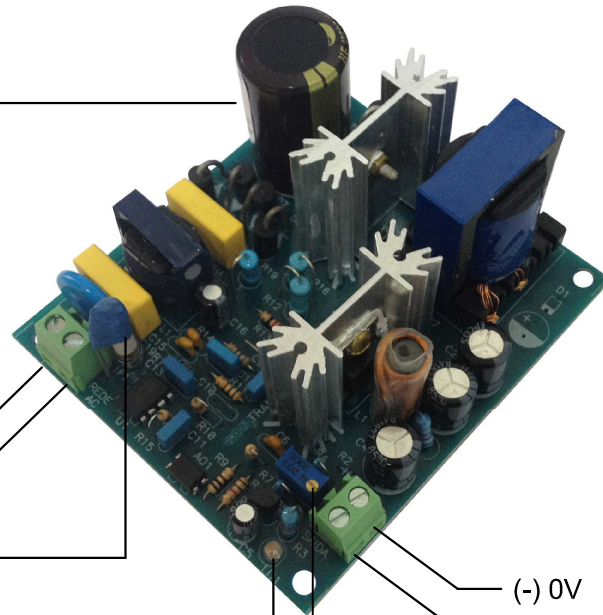
DATA

13/04/
2016

CÓDIGO: 100.0161

DESCRIÇÃO: FONTE FULL RANGE ENTRADA 85 A 265VAC SAÍDA 8VDC (7,5 A 16VDC)/ 5A 40W

Etiqueta de identificação
pode ser personalizada
para cada cliente



Entrada
85 a 265Vac
ou
100 a 400Vdc

Fusível
3,15A

Led indicador
de funcionamento

Trimpot para ajuste da
tensão de saída

(-) 0V Saída
(+) 7,5 a 16Vdc / 5A

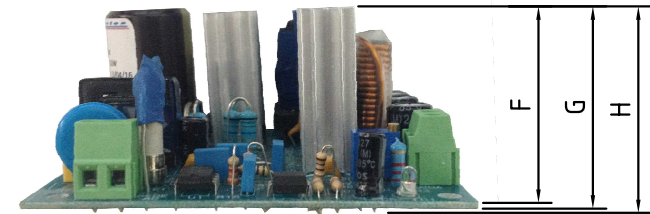
Saída ajustada de fábrica
em 8Vdc

Dimensões mm: Tolerância entre cotas ± 0.5mm
Tolerância furos ± 0.3mm

A	B	C	D	E	F	G	H
95.0	82.5	87.0	74.5	4.6	37.0	38.6	42.1

Peso do produto: 255g

Vista Lateral
Dimensão máxima acima da pci - 37.0±0.5mm



Dimensão máxima abaixo da pci - 3.5±0.5mm

Vista Superior

