

SimpliShade™

Sistema Universal de Resina Composta Simplificado

Simplifique seu fluxo de trabalho com apenas três tonalidades

A SimpliShade, com tecnologia **Adaptive Response Technology**, cobre todas as **16 tonalidades clássicas VITA®** usando **apenas 3 cores**. Simplifique a gestão do seu estoque e economize tempo na seleção de cor, mantendo a confiança nas qualidades de manuseio premium e nas restaurações altamente estéticas. Mantenha seus pacientes sorrindo com confiança enquanto mantém seu fluxo de trabalho simples com a SimpliShade.

Características e benefícios



Simplifique a correspondência de tonalidades

A seleção de cor ficou mais fácil e rápida. A SimpliShade corresponde a **todas as 16 tonalidades clássicas VITA®** com apenas **3 cores: claro, médio e escuro**.



Adaptive Response Technology (ART)

A rede de preenchimento ART, uma tecnologia comprovada presente na Harmonize®, ajuda você a alcançar **restaurações realistas**, com **força excepcional** e **estética incomparável**.



Otimize a gestão de estoque

Economize tempo e dinheiro com um número mínimo de tonalidades para atender praticamente todas as suas necessidades com resinas. Organize suas prateleiras, evite o trabalho de reabastecer muitos códigos diferentes e **reduza ou elimine produtos vencidos**.



Universal para todas as classes de avidade

Use a SimpliShade com confiança em **todas as classes de cavidade**, **sem necessidade de bloqueador**, ao contrário de resinas concorrentes.

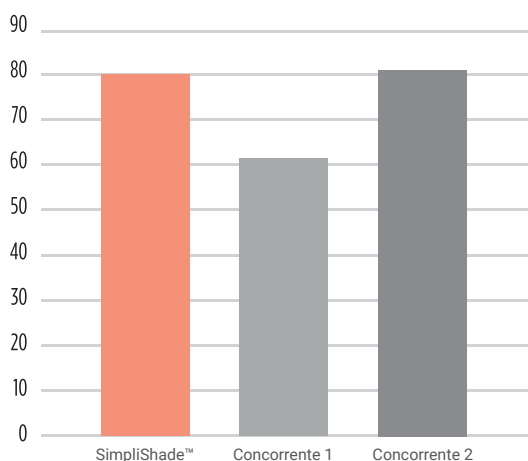
Simplifique seu fluxo de trabalho e a gestão de estoque sem abrir mão dos aspectos mais importantes quando se trata de suas restaurações.

Restaurações que brilham

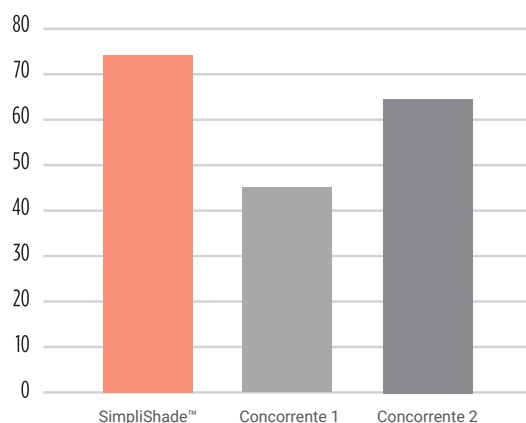
O tamanho reduzido das partículas da SimpliShade, de **50 nanômetros**, permite **melhor capacidade de polimento** e a **manutenção do brilho e do lustro ao longo do tempo**.²

Gráfico de Polimento (GU)

Progloss, 10 segundos



Brilho após desgaste por escovação (GU)

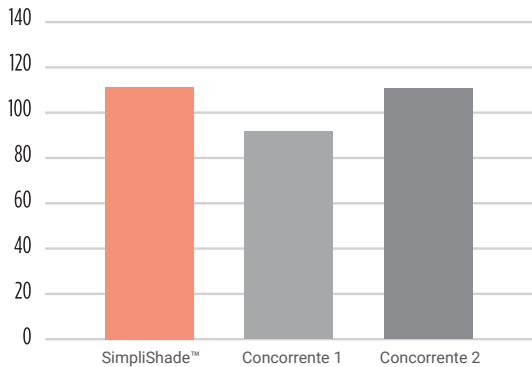


Dados Internos da Kerr - Disponíveis mediante solicitação.

Restaurações de longa duração

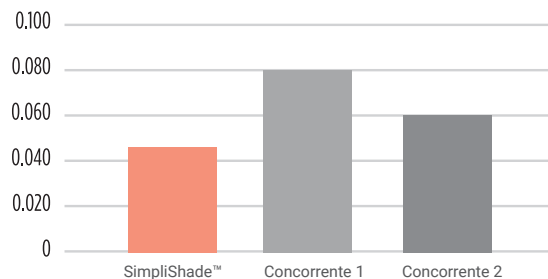
O sistema ART permite uma **alta carga de preenchimento de 81%**, proporcionando **excelente resistência**, além de **maior durabilidade contra lascamento e fraturas ao longo do tempo**.

Resistência à flexão (MPa)



Dados de pesquisa da Universidade do Alabama em Birmingham.

Desgaste volumétrico (mm³)



Excelente radiopacidade

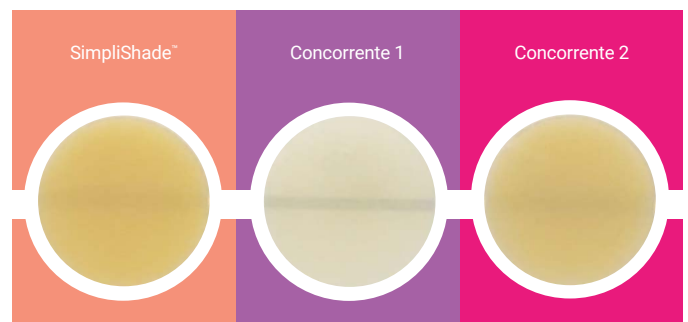
Quanto mais radiopaco for o material, mais **fácil é distinguir a restauração da estrutura dentária** em uma radiografia. A SimpliShade, com **300% AI**, é quase **duas vezes mais radiopaca** que resinas concorrentes.



Radiografia tirada de um dente humano com restauração Classe II.²

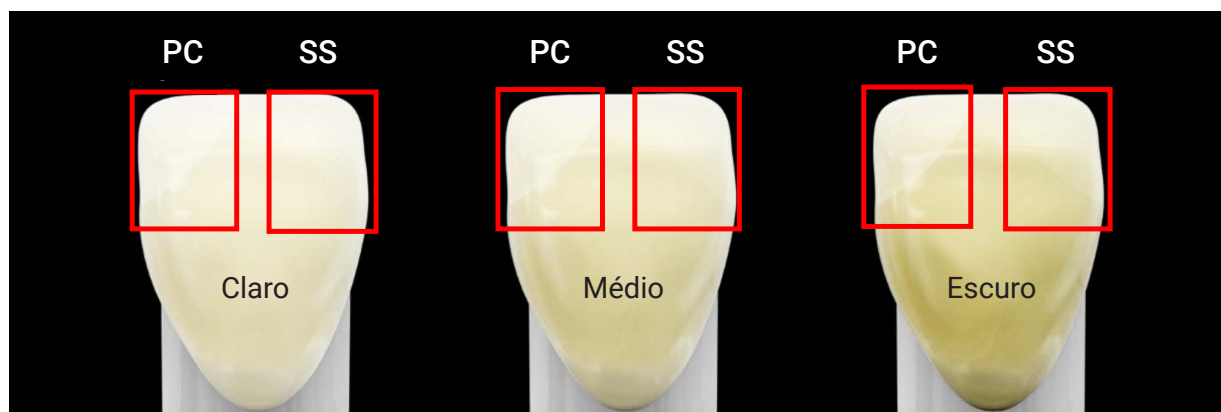
Translucidez ideal

A SimpliShade oferece **opacidade ideal** para **imitar a estrutura dentária**, ajudando a **mascarar manchas** nos dentes subjacentes e a **se mimetizar bem com a dentição ao redor**, resultando em uma restauração com aparência mais natural.²



Mistura de cores aprimorada

A SimpliShade possui um **efeito camaleão aprimorado**, proporcionando uma **melhor integração com os dentes naturais** em comparação ao principal concorrente utilizado com bloqueador.²



PC – Principal concorrente com bloqueador SS – SimpliShade™

SimpliShade antes e depois

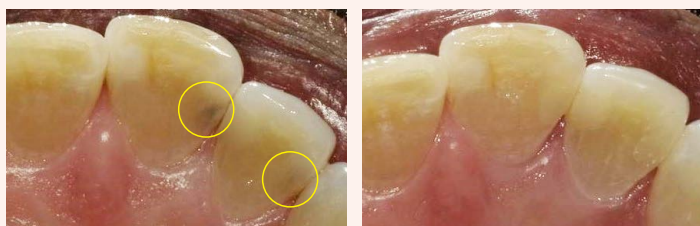
Equivalente a tonalidades VITA®

CLARO



A1, B1, B2, C1, D2

MÉDIO



A2, A3, C2, D3, D4

ESCURO



A3.5, A4, B3, B4, C3, C4

Imagens de caso cedidas pelo Dr. Matthew Miller

Informações para pedido

KER37001	Seringa 4g, tom claro
KER37002	Seringa 4g, tom médio
KER37003	Seringa 4g, tom escuro
KER37004	Seringa 4g, branco clareado
KER37005	Seringa 4g, opaco universal

Referências:

¹ Universidade do Alabama em Birmingham

² Dados Internos da Kerr. Disponíveis mediante solicitação.

SimpliShade é uma marca registrada da Kerr Corporation. Todas as outras marcas são propriedades de seus respectivos proprietários. O estudo realizado pela Universidade do Alabama em Birmingham foi um estudo cego e patrocinado pela Kerr.

Escritório Envista do Brasil

DEXIS, Kerr, Nobel Biocare, Ormco e Spark

Alameda dos Aicás 527, Moema | CEP: 04086-001 | São Paulo/SP | Fone: (11) 3323 0500 (opção 2, 5)

Para ouvidoria: falecom@envistaco.com

www.kerrdental.com.br @kerrdentalbr

Imagens meramente ilustrativas. As informações deste catálogo podem sofrer alterações sem aviso prévio. Alguns itens mostrados ou mencionados são opcionais ou acessórios. Consulte seu revendedor. Versão 01 - Outubro, 2025

Kerr