

TNV-7010RC

Câmera de fixação em quina NW 3 MP H.265

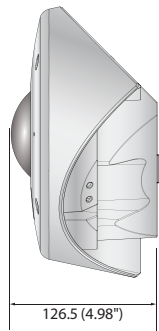
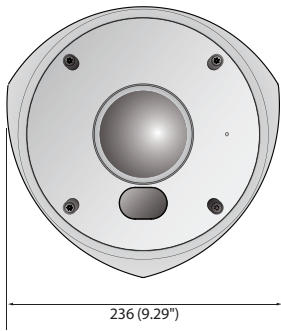


Principais recursos

- 3 Megapixels (2048 x 1536) de resolução
- Máx. 30 fps em todas as resoluções (H.265/H.264/MJPEG)
- 0,3 lux em F2.0 (Colorido), 0 lux em F2.0 (P/B)
- Lente fixa de 2,8mm integrada
- H.265, H.264, codec de MJPEG compatível, várias transmissões
- Dia e noite, WDR (120 dB)
- Análise de vídeo e áudio, detecção de choque
- Micro SD/SDHC/SDXC slot de memória (Máx. 256 GB)
- Compatibilidade com WiseStream II
- PoE, CC 12 V, IK10+

Dimensões

Unidade: mm



TNV-7010RC

VÍDEO	
Dispositivo de imagem	CMOS de 1/2.8", 3.2M
Total de pixels	2065(H) x 1565(V)
Pixels efetivos	2065(H) x 1553(V)
Sistema de varredura	Varredura progressiva
Iluminação mínima	Colorido: 0,3 lux (F2.0, 1/30 s) / P/B: 0 lux (F2.0, 1/30 s)
Relação de S/R	50 dB
Saída de vídeo	CVBS: 1,0Vp-p / 75Ω composto, 720 x 480 (N), 720 x 576(P), para instalação
LENTE	
Distância focal (Proporção de Zoom)	2,8mm fixa
Taxa máxima de abertura	F2,0
Campo de visão angular	H: 102°, V: 75°, D: 129°
Distância mínima do objeto	0,4m.
Controle de foco	Manual
Tipo de lente	Fixa
Tipo de montagem	Tipo board-in
PANORAMIZAÇÃO / INCLINAÇÃO / ROTAÇÃO	
Panorâmica / Inclinação / Variação da Rotação	0° / ±15° / 0°
ESPECIFICAÇÕES OPERACIONAIS	
Distância visível por IR	10 m com 940 nm de LED IR
Título da câmera	
Desligado / Ligado (Exibido até 85 caracteres)	
- W/W: Inglês / Numérico / Caracteres especiais	
- China: Inglês / Numérico / Caracteres especiais / Caracteres chineses	
- Comum: Múltiplas linhas (Máx. 5), Cores (Cinza / Verde / Vermelho / Azul / Preto / Branco), Transparência, Escala automática por resolução	
Dia e noite	
Automático (ICR) / Colorido / P/B / Externo / Programado	
Compensação de luz de fundo	
Desligado / BLC / HLC (Máscara / Atenuação), WDR	
Ampla Faixa Dinâmica (WDR)	
120 dB	
Realce de contraste	
SSDR (desligado/ligado)	
Redução de ruído digital	
SSNR5 (2D + 3D filtro de ruído) (desligado / ligado)	
Estabilização de imagem digital	
Desligado / Ligado	
Antineblina	
Automático / Manual / Desligado	
Deteção de movimento	
Desligado / Ligado (8ea, zonas poligonais de 8 pontos), Disponibilização	
Máscara de privacidade	
Desativada / Ativada (regiões poligonais 32 ea)	
- Cores: Cinza / Verde / Vermelho / Azul / Preto / Branco	
- Mosaico	
Controle de ganho	
Desligado / baixo / médio / alto	
Equilíbrio de branco	
ATW / AWC / manual / ambientes internos / ambientes externos (Incluindo mercúrio e sódio)	
Contraste	
Ajuste de nível	
LDC	
Desligado / Ligado (5 níveis com mín. / máx.)	
Velocidade do obturador eletrônico	
Mínimo / Máximo / antitiltações (2 a 1/12.000 seg.)	
PTZ digital	
24 x, PTZ digital (Predefinição, Grupo)	
Giro / Espelhamento	
Ligado / desligado	
Análise de vídeo e áudio	
Adulteração, Vadiagem, Deteção direcional, Deteção de desfoque, Deteção de neblina, Linha virtual, Entrar / Sair, (Des)Aparecer, Deteção de áudio, Deteção de movimento, Deteção de rostos, Rastreamento digital automático, Classificação de som, Deteção de choque	
E/S de alarme	
Entrada 1ea / Saída 1ea	
Accionadores de alarme	
Entrada de alarmes, Deteção de movimentos, Analytics de vídeo e áudio, Desconexão de rede	
Eventos de alarme	
Upload de arquivos via FTP, E-mail, Notificações via E-mail, Armazenamento local (SD/SDHC/SDXC) ou gravação NAS em accionadores de eventos, Saída externa, Predefinição de DPTZ	
Entrada de áudio	
Microfone integrado (entrada de microfone / entrada de linha) selecionável	
Tensão de alimentação: 2,5 VCC (4 mA), impedância de entrada: aprox. 2K Ohm	
Saída de áudio	
Saída de linha, Nível máximo de saída: 1 Vrms	
Contador de pixels	
Compatível	
REDE	
Ethernet	
RJ-45 (10/100BASE-T)	
Formato de compressão de vídeo	
H.265 / H.264 (MPEG-4 parte 10/AVC): Principal / Inicial / Alto, JPEG de movimentos	
Resolução	
2048x1536, 1920x1080, 1600x1200, 1280x1024, 1280x960, 1280x720, 1024x768, 800x600, 800x448, 720x576, 720x480, 640x480, 640x360, 320x240	
Velocidade máxima de quadros	
H.265/H.264/MJPEG: Máximo de 30 fps em todas as resoluções	
Smart Codec	
Modo manual (Com base em área: 5ea)	
WiseStream II	
Compatível	
Ajuste da qualidade de vídeo	
H.265/H.264/MJPEG: Controle de nível de taxa de bits de destino	
Método de controle de taxa de bits	
H.265/H.264 : CBR ou VBR / MJPEG: VBR	
Capacidade de transmissão	
Transmissões múltiplas (até 10 perfis)	
Formato de compressão de áudio	
G.711 lei u / G.726 / AAC-LC selecionável	
G.726 (ADPCM) 8 KHz, G.711 8 KHz	
G.726: 16 Kbps, 24 Kbps, 32 Kbps, 40 Kbps	
AAC-LC: 48 Kbps a 8/16/32/48 KHz	
Comunicação de áudio	
Bidirecional (2 vias)	
IP	
IPv4, IPv6	
Protocolo	
TCP/IP, UDP/IP, RTP(UDP), RTP(TCP), RTCP, RTPSP, NTP, HTTP, HTTPS, SSL/TLS, DHCP, PPPoE, FTP, SMTP, ICMP, IGMP, SNMPv1/v2c/v3(MIB-2), ARP, DNS, DDNS, QoS, PIM-SM, UPnP, Bonjour	
Segurança	
Autenticação de início de sessão HTTPS(SSL), autenticação de início de sessão digest, filtragem de endereço IP, registro de acesso de usuário, autenticação 802.1x (EAP-TLS, EAP-LEAP)	
Método de transmissão	
Unicast / Multicast	
Acesso máximo de usuários	
20 usuários no modo unicast	
Armazenamento de borda	
Um slot de cartão micro SD / SDHC / SDXC até 256 GB	
- É possível baixar imagens em movimento gravadas em cartão de memória SD/SDHC/SDXC.	
NAS (Armazenamento Anexado à Rede)	
PC local para gravação instantânea	
Interface de programação de aplicativo	
Perfil ONVIF S/G, SUNAPI (HTTP API), plataforma aberta	
Idioma da página da Web	
Inglês, coreano, chinês, francês, italiano, espanhol, alemão, japonês, russo, sueco, português, checo, polonês, turco, holandês, húngaro, grego	
Visualizador da Web	
Sistema operacional compatível: Windows 7, 8, 1, 10, Mac OS X 10.10, 10.11, 10.12	
Navegador recomendado: Google Chrome	
Navegador compatível: IE11, MS Edge, Mozilla Firefox (Windows 64 bits somente), Apple Safari 10 (Mac OS X somente)	
Software de gerenciamento central	
SmartViewer, SSM	
ESPECIFICAÇÕES AMBIENTAIS	
Temperatura e umidade operacionais	
-10 °C a +55 °C / Menos de 90% UR	
Temperatura e umidade de armazenamento	
-50 °C a +60 °C / Menos de 90% UR	
Proteção de entrada	
IP66, IP69K	
Resistente a vandalismo	
IK10+ (50J)	
ESPECIFICAÇÕES ELÉTRICAS	
Tensão de entrada / corrente	
CC 12 V, PoE (IEEE802.3af, Classe 3)	
Consumo de energia	
Máx. 11 W (CC 12 V), Máx. 12 W (PoE)	
ESPECIFICAÇÕES MECÂNICAS	
Cor / Material	
Branco/alumínio	
Medidas (LxAxP)	
236 x 236 x 126,5 mm	
Peso	
2,2 kg	

* As mais recentes informações e especificações sobre produtos podem ser encontradas em hanwha-security.com

* Design e especificações sujeitos a alterações sem aviso prévio.

* Wisenet é a marca proprietária de Hanwha Techwin, anteriormente conhecida como Samsung Techwin.