

Polissonógrafo FINDER Série 900

POLISSONOGRRAFIA TIPO III | 09 Parâmetros

O Finder 900 Score reduzido é um equipamento portátil para diagnóstico de distúrbios do sono.

Tem como principal característica o registro de parâmetros respiratórios e oximetria.

Os pacientes podem realizar o exame em ambiente **clínico** ou **domiciliar**, seguindo protocolos descritos pelo profissional.

ACESSÓRIOS QUE ACOMPANHAM O PRODUTO

- 01 Airflow/Termistor
- 01 Microfone de eletreto
- 01 Faixa Torácica
- 01 Faixa Abdominal
- 01 Sensor de oximetria
- 01 bateria recarregável
- 01 Carregador de bateria



MEDITRON



MED SUPPLY

www.meditron.com.br

Polissonógrafo FINDER Série 900

POLISSONOGRRAFIA TIPO III | 09 Parâmetros



Desenvolvido e fabricado no Brasil.
Manutenção e suporte 100% nacional.

CARACTERÍSTICAS TÉCNICAS | CANAIS



R.M.S 80986669001



01 CANAL
TERMISTOR AIRFLOW
Fluxo aéreo



SENSOR DE POSIÇÃO
**Integrado ao equipamento



01 CANAL
MICROFONE DE ELETRETO
Alta sensibilidade



01 PORTA
de comunicação serial para PC



01 CANAL
SENSOR DE OXIMETRIA
☑ Saturação de oxigênio ☑ Curva pletoemográfica
☑ Frequência cardíaca



GRAVAÇÃO DE EXAME
em cartão micro SD



01 CANAL
MARCADOR
Início e final de exame



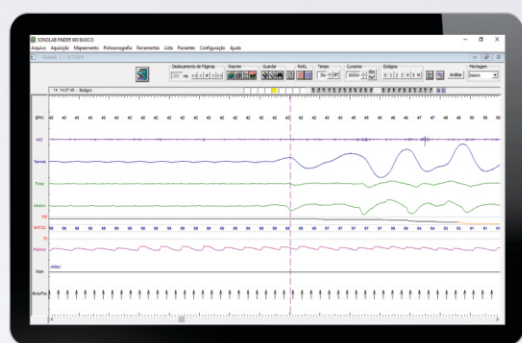
BATERIA RECARREGÁVEL
Li-ion + carregador



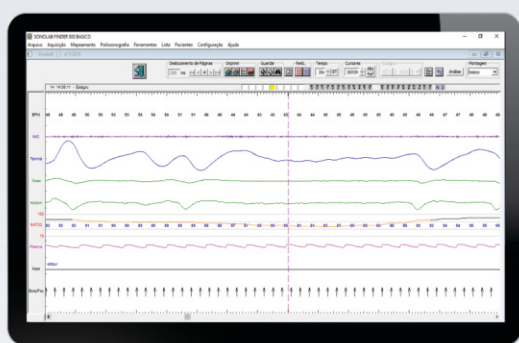
02 CANAIS
DE ESFORÇO RESPIRATÓRIO
Torácico | Abdominal



SOFTWARE DE ANÁLISE
e relatórios automatizados



Imagens do exame



Final de uma apneia e início da dessaturação

Período completo de uma dessaturação

Informações e vendas

0800 092 0800 (MG) | 0800 772 0072 (SP)
comercial@meditron.com.br
www.meditron.com.br



MEDITRON



MED SUPPLY

TECNOLOGIA A SERVIÇO DA SAÚDE