

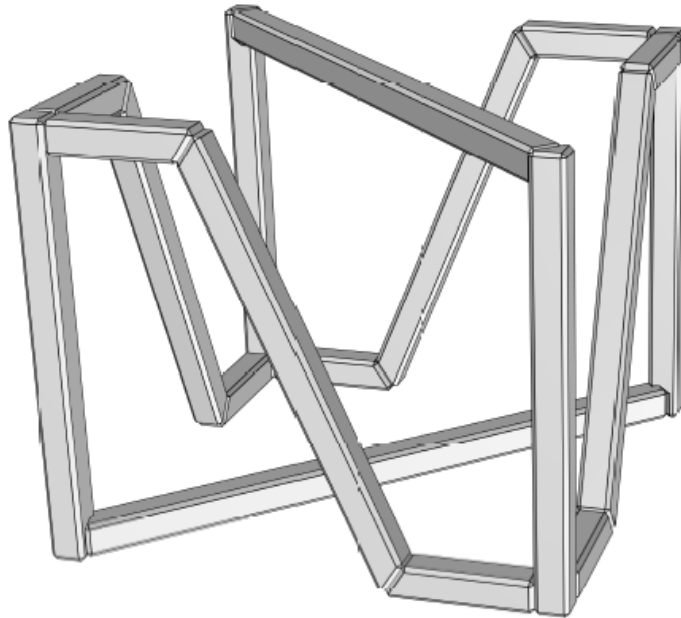


MANUAL

**DE MONTAGEM**

BASE MESA DE JANTAR GALILEU

# BASE MESA DE JANTAR GALILEU



Itens inclusos na embalagem:

1. Chave de fenda



2. Gotas de silicone



3. Manta de feltro



## Informações de montagem:

	Quantidades
Chave de Fenda 1/4" x 4"	1
Gotas de Silicone	8
Manta de Feltro	1
Necessário para montar	2 pessoas

## ATENÇÃO

1. Leia atentamente toda a instrução antes de iniciar a montagem.
2. A montagem do produto deve ser feita em uma superfície limpa e plana.
3. Reservar área livre para a montagem do produto.
4. Evitar batidas e o contato com objetos cortantes.

## PASSO 1

Estenda a manta de feltro em uma superfície limpa e plana.

## PASSO 2

Pegue uma diagonal (Figura 1) e uma lateral (Figura 2) e coloque-os cuidadosamente em cima da manta de feltro.

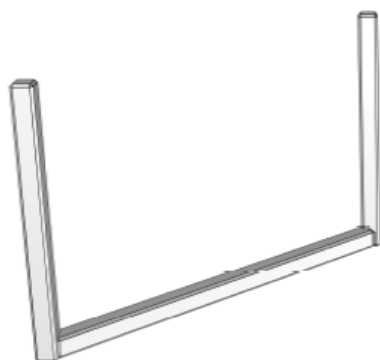


Figura 1

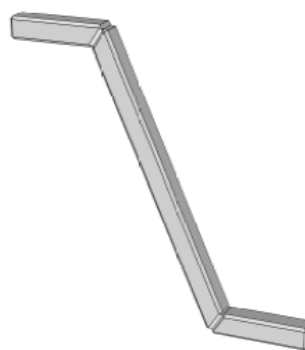


Figura 2

### PASSO 3

Pegue a lateral e verifique se os tambores estão com as setas apontadas para a extremidade da peça, caso não estejam, ajuste a posição com a chave de fenda. (Figura 3)

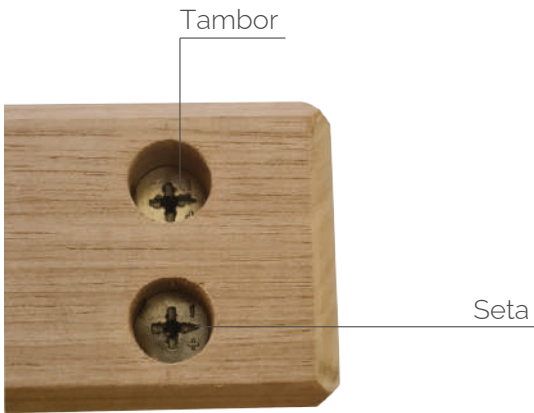


Figura 3

### PASSO 4

Pegue a lateral, alinhe os furos em relação aos pinos da diagonal e insira cuidadosamente os pinos nos furos até que a lateral encoste totalmente na diagonal. (Figuras 4, 5 e 6))



Figura 4



Figura 5



Figura 6

## PASSO 5

Pegue a chave de fenda e gire os dois tambores no sentido horário até que as setas estejam na posição indicada na figura 7 e que tenham parado de girar. Quando sentir que eles pararam de girar, não force.



Figura 7

Ao finalizar este passo a montagem estará de acordo com a figura 8.

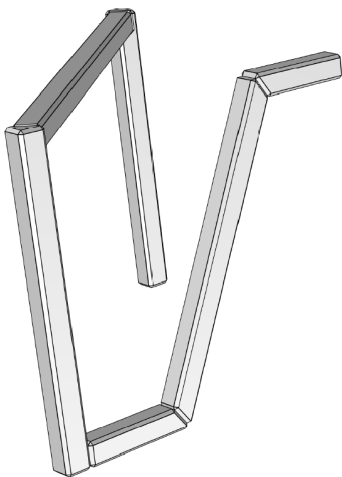


Figura 8

## PASSO 6

Pegue outra lateral e, para a mesma diagonal, repita os passos 3 a 5. Após a conclusão deste passo, a montagem estará de acordo com a figura 9.

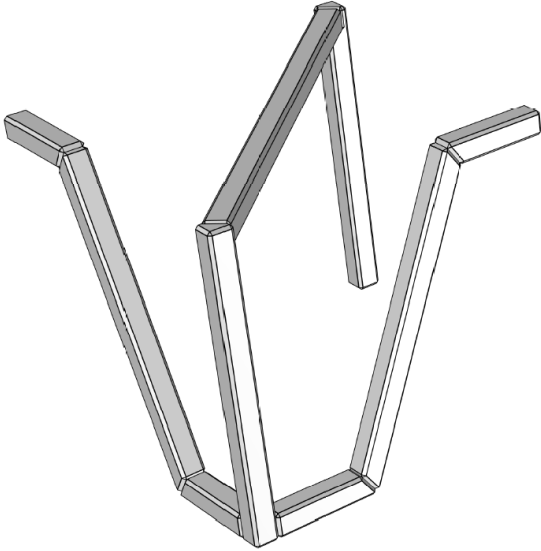


Figura 9

## PASSO 7

Pegue as outras duas laterais e repita os passos 3 a 6 para o outro lado da mesma diagonal. Após a conclusão deste passo, a montagem estará de acordo com a figura 10.

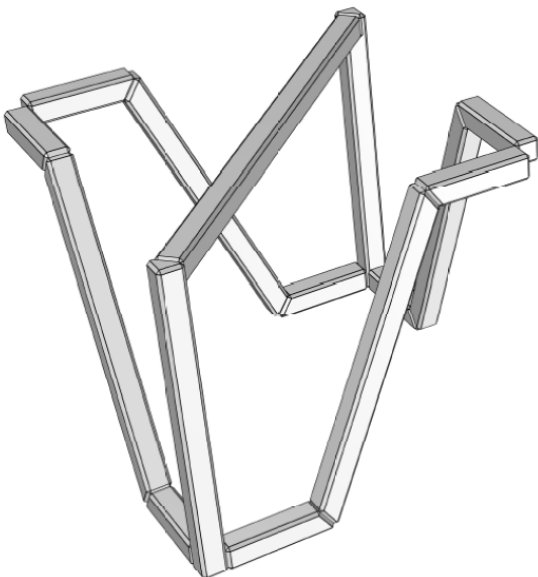


Figura 10

## PASSO 8

Pegue a outra diagonal e conecte-a com as quatro laterais executando os passos 3 a 5. Após a conclusão deste passo, a montagem estará de acordo com a figura 11 e a montagem terá terminado.

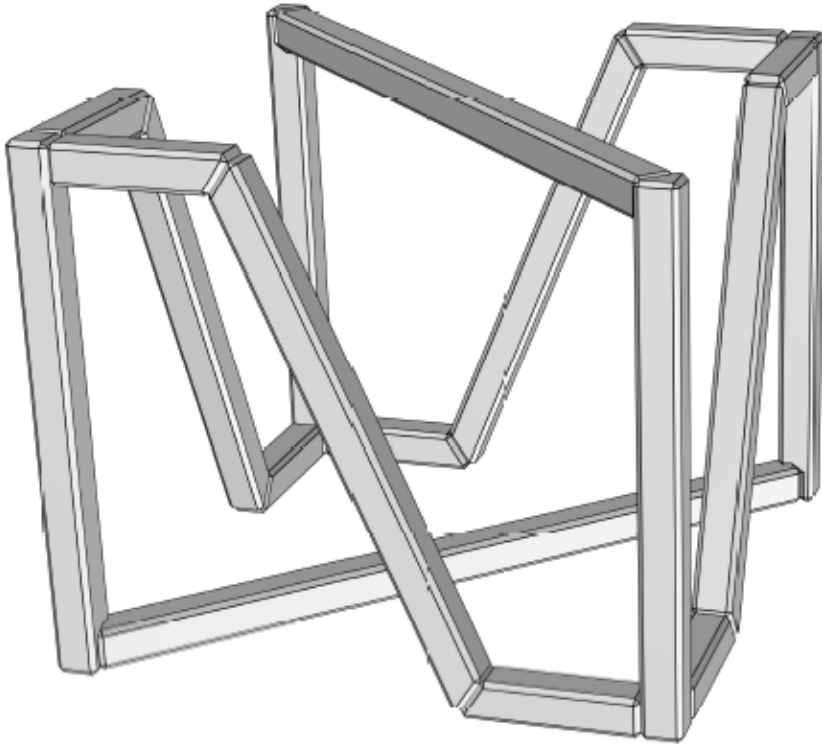


Figura 11