



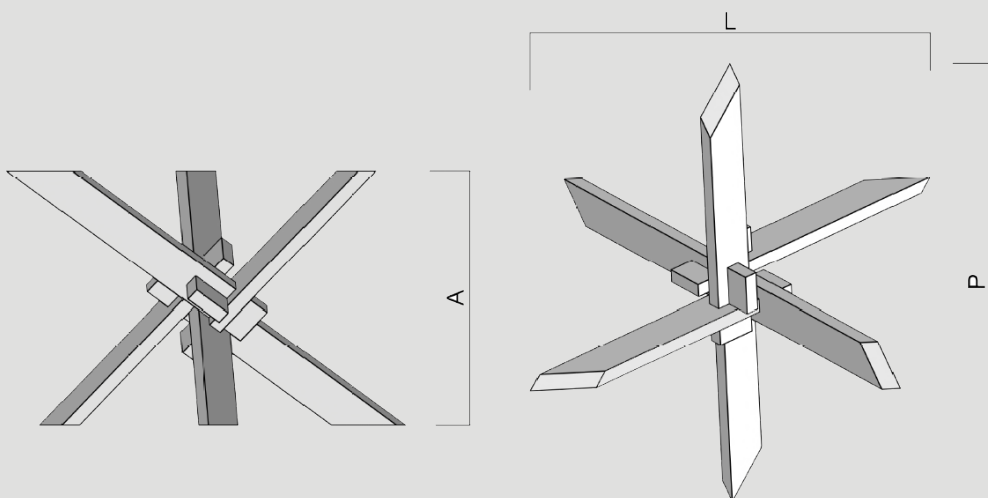
Base - Mesa de jantar  
**Entrelaços**



## Descrição:

Expresse a singularidade do seu ambiente com as mesas de jantar e mesas de centro da coleção Entrelaços. A base geométrica projetada com precisão cria uma peça verdadeiramente autêntica, elegante e original. Escolha entre os acabamentos em madeira para um toque natural e acolhedor, as lacas acetinadas ou metalizadas para um estilo marcante.

O tampo de vidro não está incluso no produto. Recomendamos usar com a base, um tampo de vidro incolor, lapidado, redondo, espessura de 12mm, diâmetro de 1600mm.



## Desenho técnico

Para obter o bloco 3d [clique aqui](#).

| D/M | DM PRODUTO (mm)        | TAMPO DE VIDRO (Não incluso) | PESO (1) (Kg) | DM EMBALAGEM (mm)      | PESO TOTAL (1) (Kg) | CUBAGEM TOTAL (1) (m³) |
|-----|------------------------|------------------------------|---------------|------------------------|---------------------|------------------------|
| M   | L: 1150 P: 1260 A: 730 | DIAM: 1600 x 12mm            | 14,742        | L: 1333 P: 1443 A: 914 | 57,361              | 1,758                  |

D - Desmontado / M - Montado

(1) Valores aproximados



### **Materiais:**

Madeira Maciça Jequitibá ou Tauari  
MDF



### **Acabamentos:**

Verniz PU acetinado - Sayerlack  
Laca PU acetinada - Sayerlack



### **Montagem:**

Produto montado



### **Manutenção e cuidados:**

Produto para ambientes internos;  
Usar flanela seca para remover a poeira;  
Caso necessário, eventualmente, efetuar limpeza com flanela úmida e, logo após, secar com flanela seca;  
Evitar umidade;  
Evitar exposição ao sol;  
Não manusear, próximo ao material, objetos pontiagudos, cortantes, pincéis, tintas, etc;  
Nunca utilizar na limpeza lustra móveis, ceras, produtos abrasivos, químicos, alcalinos, alvejantes, álcool, óleos ou similares;  
Nunca fazer polimentos.



### **Observações:**

Devido a resolução, foto, iluminação e tipo de monitor ou dispositivo utilizado para visualizar este documento, as cores, texturas e acabamentos dos produtos podem apresentar variação ao vivo.

A madeira maciça e as lâminas de madeira, por serem matérias-primas naturais, apresentam características únicas, sendo assim, cada peça tem suas próprias formas, tonalidades, veios, desenhos e texturas.

Deseja personalizar dimensões, cores e acabamentos?  
✉ [atendimento@oktodesign.com.br](mailto:atendimento@oktodesign.com.br) 📞 Whatsapp: (21) 97736-7115

Clique aqui e acesse o catálogo completo de acabamentos.

## Opções de acabamentos para esse produto:

### Verniz:



Natural

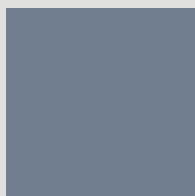


Mel



Castanho

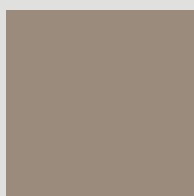
### Lacas:



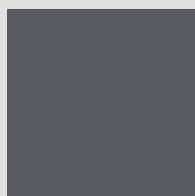
Cinza Azulado  
N027



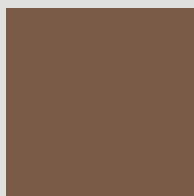
Cinza Areia  
S155



Fendi N109



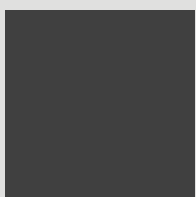
Grafite L162



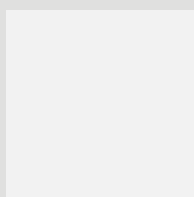
Brown Linux  
Metalizada 344G



Prata Metalizada  
398J



Preto M168



Off White 647

## Conheça a coleção Entrelaços:



Base - Mesa de Jantar Entrelaços



Base - Mesa de Centro Entrelaços