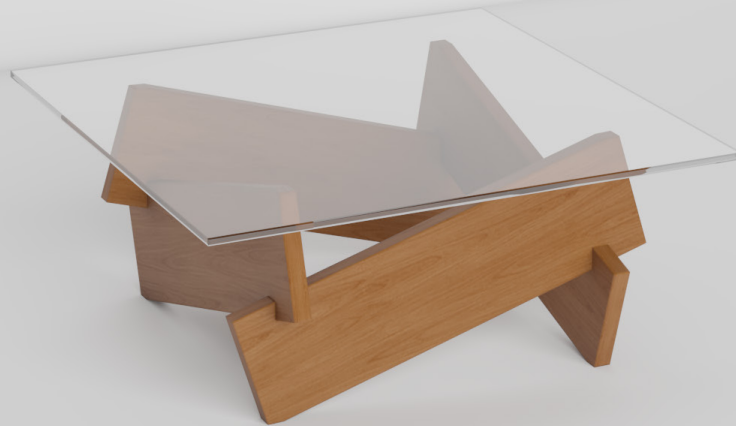




Base - Mesa de centro

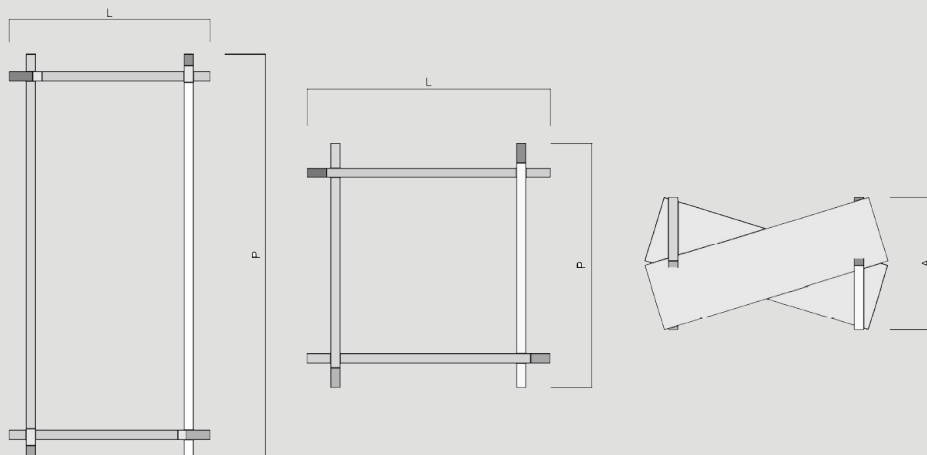
**4 Atos**



## Descrição:

As mesas de centro minimalistas da coleção Atos trazem modernidade e sofisticação para o seu ambiente. A charmosa base com peças de madeira sobrepostas contrastam com o tampo de vidro em um visual único e elegante. Escolha entre a beleza atemporal da madeira natural, o toque de cor das lacas acetinadas ou dos acabamentos metalizados. Eleve seu espaço com a qualidade artesanal que reflete a sua apreciação por design requintado.

O tampo de vidro não está incluso no produto. Recomendamos usar com a base, um tampo de vidro incolor, lapidado, com as dimensões de acordo com a tabela.



## Desenho técnico

Para obter o bloco 3d **versão quadrada e versão retangular**

D/M	DM PRODUTO (mm)	PORTAS	GAVETAS	PESO (1) (Kg)	DM EMBALAGEM (mm)	PESO TOTAL (1) (Kg)	CUBAGEM TOTAL (1) (m³)
M	L: 585 P: 659 A: 315	-	-	6,237	L: 768 P: 842 A: 499	23,131	0,323
M	L: 709 P: 795 A: 350	-	-	11,739	L: 892 P: 978 A: 534	32,495	0,466

D - Desmontado / M - Montado

(1) Valores aproximados



### **Materiais:**

Madeira Maciça Jequitibá ou Tauari



### **Acabamentos:**

Verniz PU acetinado - Sayerlack  
Laca PU acetinada - Sayerlack



### **Montagem:**

Produto montado



### **Manutenção e cuidados:**

Produto para ambientes internos;  
Usar flanela seca para remover a poeira;  
Caso necessário, eventualmente, efetuar limpeza com flanela úmida e, logo após, secar com flanela seca;  
Evitar umidade;  
Evitar exposição ao sol;  
Não manusear, próximo ao material, objetos pontiagudos, cortantes, pincéis, tintas, etc;  
Nunca utilizar na limpeza lustra móveis, ceras, produtos abrasivos, químicos, alcalinos, alvejantes, álcool, óleos ou similares;  
Nunca fazer polimentos.



### **Observações:**

Devido a resolução, foto, iluminação e tipo de monitor ou dispositivo utilizado para visualizar este documento, as cores, texturas e acabamentos dos produtos podem apresentar variação ao vivo.

A madeira maciça e as lâminas de madeira, por serem matérias-primas naturais, apresentam características únicas, sendo assim, cada peça tem suas próprias formas, tonalidades, veios, desenhos e texturas.

Deseja personalizar dimensões, cores e acabamentos?  
✉ [atendimento@oktodesign.com.br](mailto:atendimento@oktodesign.com.br) 📞 Whatsapp: (21) 97736-7115

[Clique aqui](#) e acesse o catálogo completo de acabamentos.

## Opções de acabamentos para esse produto:

### Verniz:



Natural

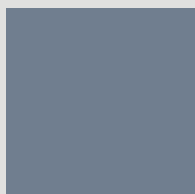


Mel



Castanho

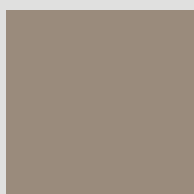
### Lacas:



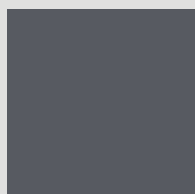
Cinza Azulado  
N027



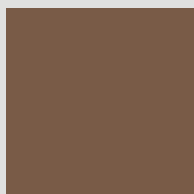
Cinza Areia  
S155



Fendi N109



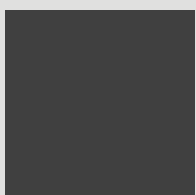
Grafite L162



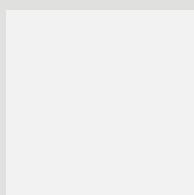
Brown Linux  
Metalizada 344G



Prata Metalizada  
398J



Preto M168



Off White 647

## Tabela de combinações:

Verniz Natural  
Verniz Mel  
Verniz Castanho  
Laca Cinza AreiaS155  
Laca Cinza Azulado N027  
Laca Fendi N109  
Laca Grafite L162  
Laca Off White 647  
Laca Preto M168  
Laca Metalizada Brow Linux 344G  
Laca Metalizada Prata 398J  
Verniz Natural / Laca Cinza AreiaS155  
Verniz Natural / Laca Cinza Azulado N027  
Verniz Natural / Laca Fendi N109  
Verniz Natural / Laca Off White 647  
Verniz Natural / Laca Preto M168

## Tabela de vidros:

DIM PRODUTO	TAMPO DE VIDRO		
	Largura (mm)	Profundidade (mm)	Espessura (mm)
L: 585 P: 659 A: 315	750	750	10
L: 709 P: 795 A: 350	950	950	10

## Conheça a coleção Atos:



Base - Mesa de Centro 3 Atos



Base - Mesa de Centro 4 Atos  
Quadrada



Base - Mesa de Centro 4 Atos  
Retangular