

 okto

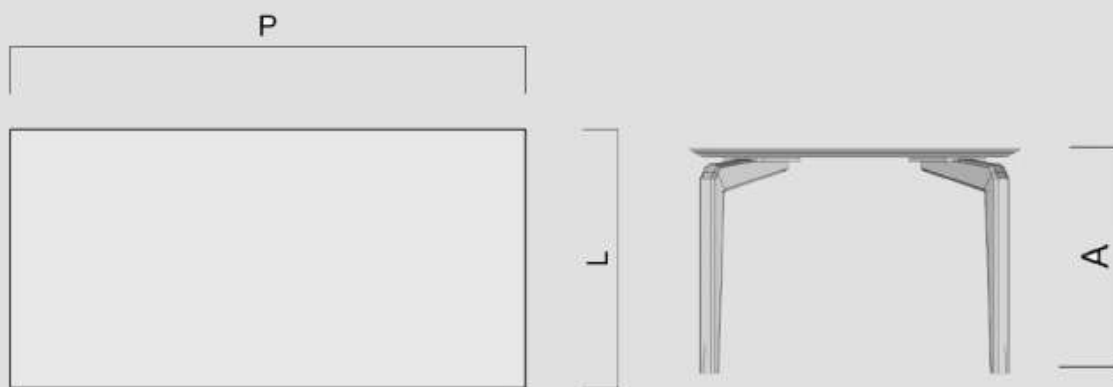


Mesa de jantar
Amsterdam



Descrição:

Imprima a essência urbana em sua decoração com a coleção Amsterdam. Inspiradas nas linhas arquitetônicas da cidade, as mesas de jantar, mesas de centro e mesas laterais são uma expressão contemporânea de estilo. Capturando a energia vibrante de Amsterdam, cada peça está disponível em uma variedade de acabamentos que refletem sua atmosfera única, desde a madeira natural até as lacas acetinadas ou metalizadas.



Desenho técnico

Para obter o bloco 3d **versão retangular e versão quadrada**

D/M	DM PRODUTO (mm)	PORTAS	GAVETAS	PESO (1) (Kg)	DM EMBALAGEM (mm)	PESO TOTAL (1) (Kg)	CUBAGEM TOTAL (1) (m³)
D	L: 1400 P: 1400 A: 755	-	-	49,226	L: 1583 P: 1583 A: 334	85,148	0,837
D	L: 1600 P: 1600 A: 755	-	-	59,636	L: 1783 P: 1783 A: 334	102,223	1,062
D	L: 1800 P: 1800 A: 755	-	-	71,306	L: 1983 P: 1983 A: 334	121,056	1,313
D	L: 1800 P: 900 A: 755	-	-	54,878	L: 1983 P: 1083 A: 334	86,774	0,717
D	L: 2000 P: 1000 A: 755	-	-	63,980	L: 2183 P: 1183 A: 334	100,342	0,863
D	L: 2200 P: 1100 A: 755	-	-	74,318	L: 2383 P: 1283 A: 334	115,396	0,978

D - Desmontado / M - Montado

(1) Valores aproximados



Materiais:

Madeira Maciça Jequitibá ou Tauari
MDF



Acabamentos:

Verniz PU acetinado - Sayerlack
Laca PU acetinada - Sayerlack



Montagem:

Produto desmontado



Manutenção e cuidados:

Produto para ambientes internos;
Usar flanela seca para remover a poeira;
Caso necessário, eventualmente, efetuar limpeza com flanela úmida e, logo após, secar com flanela seca;
Evitar umidade;
Evitar exposição ao sol;
Não manusear, próximo ao material, objetos pontiagudos, cortantes, pincéis, tintas, etc;
Nunca utilizar na limpeza lustra móveis, ceras, produtos abrasivos, químicos, alcalinos, alvejantes, álcool, óleos ou similares;
Nunca fazer polimentos.



Observações:

Devido a resolução, foto, iluminação e tipo de monitor ou dispositivo utilizado para visualizar este documento, as cores, texturas e acabamentos dos produtos podem apresentar variação ao vivo.

A madeira maciça e as lâminas de madeira, por serem matérias-primas naturais, apresentam características únicas, sendo assim, cada peça tem suas próprias formas, tonalidades, veios, desenhos e texturas.

Deseja personalizar dimensões, cores e acabamentos?

✉ atendimento@oktodesign.com.br 📞 Whatsapp: (21) 97736-7115

Clique [aqui](#) e acesse o catálogo completo de acabamentos.

Opções de acabamentos para esse produto:

Verniz:



Natural



Castanho

Lâminas de Madeira:



Carvalho
Americano



Cinamomo



Freijó



Pau Ferro



Linheiro SP803

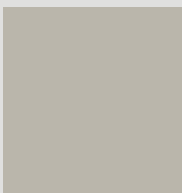


Imbuia

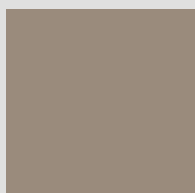


Nogueira Americana

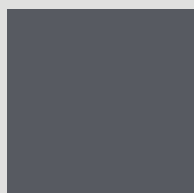
Lacas:



Cinza Areia
S155



Fendi N109



Grafite L162

Conheça a coleção Amsterdam:



Mesa Lateral Amsterdam



Mesa de Centro Amsterdam



Mesa de Jantar Amsterdam