

okto

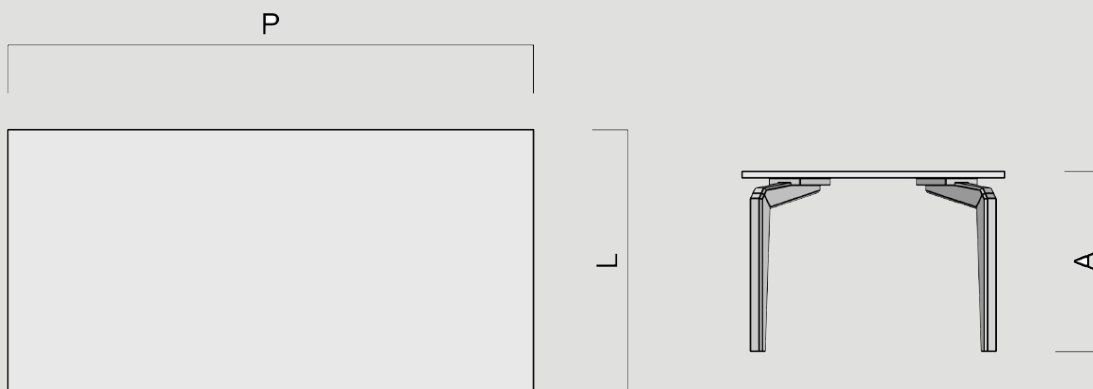


Mesa de jantar  
**Amsterdam**



## Descrição:

Imprima a essência urbana em sua decoração com a coleção Amsterdam. Inspiradas nas linhas arquitetônicas da cidade, as mesas de jantar, mesas de centro e mesas laterais são uma expressão contemporânea de estilo. Capturando a energia vibrante de Amsterdam, cada peça está disponível em uma variedade de acabamentos que refletem sua atmosfera única, desde a madeira natural até as lacas acetinadas ou metalizadas.



## Desenho técnico

Para obter o bloco 3d **versão retangular e versão quadrada**

D/M	DM PRODUTO (mm)	PORTAS	GAVETAS	PESO (1) (Kg)	DM EMBALAGEM (mm)	PESO TOTAL (1) (Kg)	CUBAGEM TOTAL (1) (m³)
D	L: 1400 P: 1400 A: 755	-	-	49,226	L: 1583 P: 1583 A: 334	85,148	0,837
D	L: 1600 P: 1600 A: 755	-	-	59,636	L: 1783 P: 1783 A: 334	102,223	1,062
D	L: 1800 P: 1800 A: 755	-	-	71,306	L: 1983 P: 1983 A: 334	121,056	1,313
D	L: 1800 P: 900 A: 755	-	-	54,878	L: 1983 P: 1083 A: 334	86,774	0,717
D	L: 2000 P: 1000 A: 755	-	-	63,980	L: 2183 P: 1183 A: 334	100,342	0,863
D	L: 2200 P: 1100 A: 755	-	-	74,318	L: 2383 P: 1283 A: 334	115,396	0,978

D - Desmontado / M - Montado

(1) Valores aproximados



### **Materiais:**

Madeira Maciça Jequitibá ou Tauari  
MDF



### **Acabamentos:**

Verniz PU acetinado - Sayerlack  
Laca PU acetinada - Sayerlack



### **Montagem:**

Produto desmontado



### **Manutenção e cuidados:**

Produto para ambientes internos;  
Usar flanela seca para remover a poeira;  
Caso necessário, eventualmente, efetuar limpeza com flanela úmida e, logo após, secar com flanela seca;  
Evitar umidade;  
Evitar exposição ao sol;  
Não manusear, próximo ao material, objetos pontiagudos, cortantes, pincéis, tintas, etc;  
Nunca utilizar na limpeza lustra móveis, ceras, produtos abrasivos, químicos, alcalinos, alvejantes, álcool, óleos ou similares;  
Nunca fazer polimentos.



### **Observações:**

Devido a resolução, foto, iluminação e tipo de monitor ou dispositivo utilizado para visualizar este documento, as cores, texturas e acabamentos dos produtos podem apresentar variação ao vivo.

A madeira maciça e as lâminas de madeira, por serem matérias-primas naturais, apresentam características únicas, sendo assim, cada peça tem suas próprias formas, tonalidades, veios, desenhos e texturas.

Deseja personalizar dimensões, cores e acabamentos?

✉ [atendimento@oktodesign.com.br](mailto:atendimento@oktodesign.com.br) 📞 Whatsapp: (21) 97736-7115

[Clique aqui](#) e acesse o catálogo completo de acabamentos.

Opções de acabamentos para esse produto:

## Verniz:



Natural

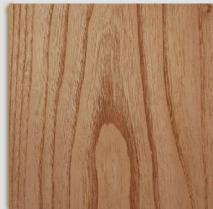


Castanho

## Lâminas de Madeira:



Carvalho  
Americano



Cinamomo



Freijó



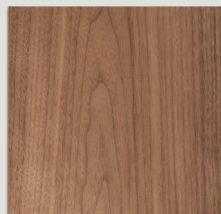
Pau Ferro



Linheiro SP803

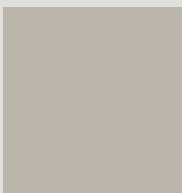


Imbuia

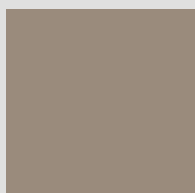


Nogueira Americana

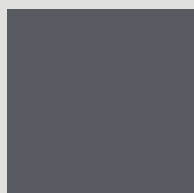
## Lacas:



Cinza Areia  
S155



Fendi N109



Grafite L162

## Tabela de combinações:

Estrutura	Borda do Tampo	Tampo
Verniz Natural	Lâmina Freijó	Lâmina Freijó
Verniz Natural	Lâmina Carvalho Americano	Lâmina Carvalho Americano
Verniz Natural	Lâmina Cinamomo	Lâmina Cinamomo
Verniz Natural	Lâmina Linheiro Sp803	Lâmina Linheiro Sp803
Verniz Castanho	Lâmina Pau Ferro	Lâmina Pau Ferro
Verniz Castanho	Lâmina Imbuia	Lâmina Imbuia
Verniz Castanho	Lâmina Nogueira Americana	Lâmina Nogueira Americana
Laca Cinza AreiaS155	Laca Cinza AreiaS155	Lâmina Pau Ferro
Laca Cinza AreiaS155	Laca Cinza AreiaS155	Lâmina Carvalho Americano
Laca Cinza AreiaS155	Laca Cinza AreiaS155	Lâmina Cinamomo
Laca Cinza AreiaS155	Laca Cinza AreiaS155	Lâmina Freijó
Laca Cinza AreiaS155	Laca Cinza AreiaS155	Lâmina Linheiro Sp803
Laca Grafite L162	Laca Grafite L162	Lâmina Carvalho Americano
Laca Grafite L162	Laca Grafite L162	Lâmina Cinamomo
Laca Grafite L162	Laca Grafite L162	Lâmina Freijó
Laca Fendi N109	Laca Fendi N109	Lâmina Linheiro Sp803

## Conheça a coleção Amsterdam:



Mesa Lateral Amsterdam



Mesa de Centro Amsterdam



Mesa de Jantar Amsterdam