

# ARTEOR™

## UM MUNDO DE NOVAS POSSIBILIDADES



INTERRUPTORES  
E TOMADAS

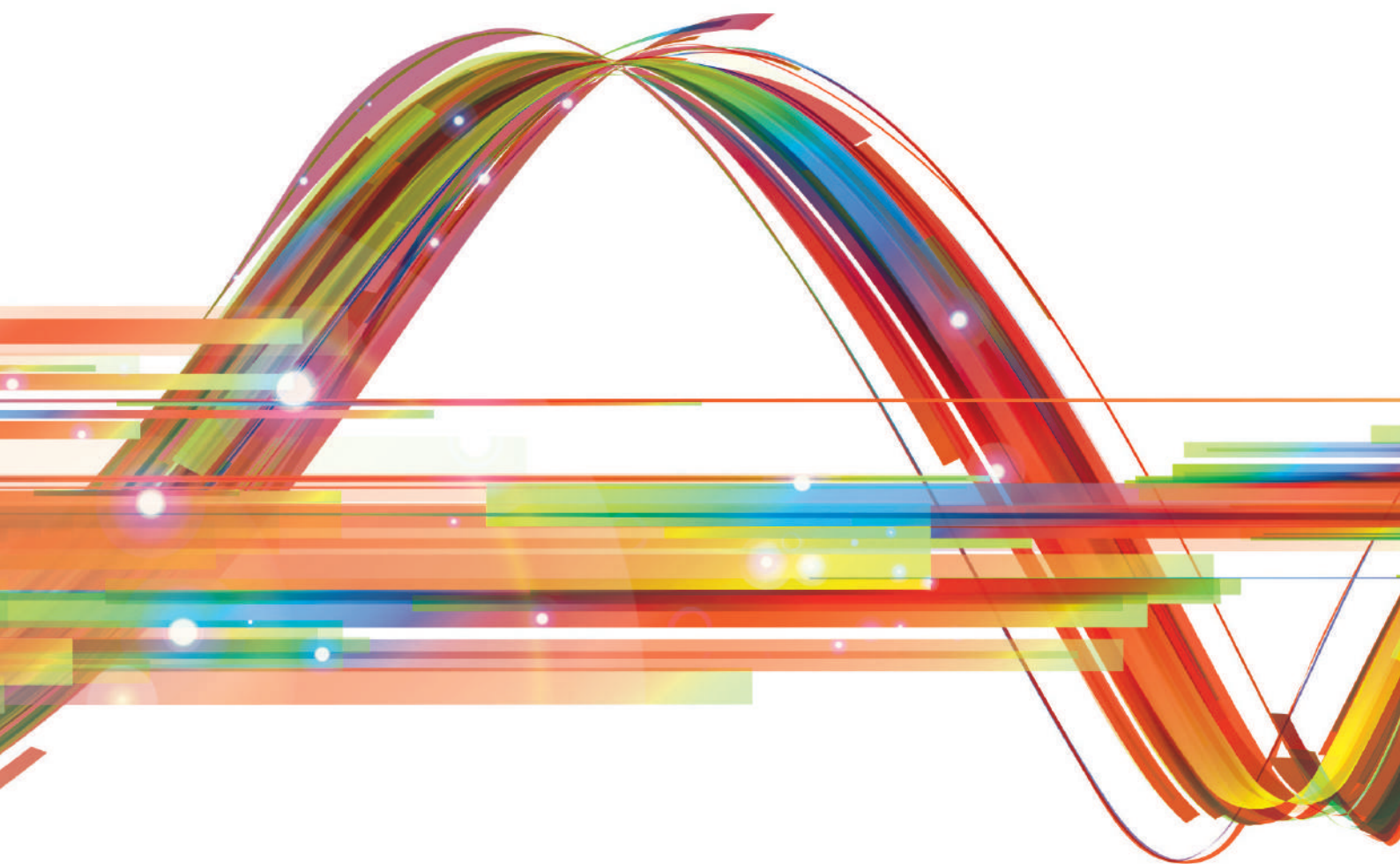


# ARTEOR™

## UM MUNDO DE NOVAS POSSIBILIDADES

Com Arteor™, uma linha internacional de interruptores e tomadas, a Legrand define novos padrões em termos de versatilidade e facilidade em uso. Seja em prédios de médio ou alto padrão, em escritórios ou hotéis, entre funções eletrônicas de última geração, interconexões de redes ou automação residencial, tudo é possível.

**Com Arteor™, suas ideias tornam-se realidade.**



EM  
QUALQUER  
TEMPO  
E LUGAR

Com um perfil chanfrado, padrões de acabamentos atemporais, bem como os materiais e texturas incomuns despertam a criatividade de decoradores exigentes. Arteor oferece uma solução atraente para todas as ideias e todos orçamentos, em qualquer tempo e lugar.

# ARTEOR™ DESIGN DA LINHA

UM DESIGN  
ÚNICO,  
VERSATILIDADE  
PRATICAMENTE  
ILIMITADA

A versatilidade torna Arteor™ a escolha ideal para qualquer tipo de projeto, em qualquer local do mundo, com qualquer nível de instalação.

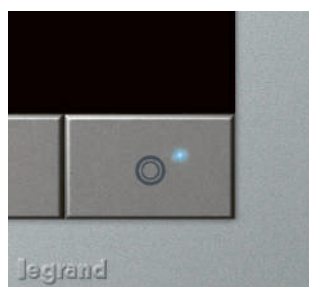
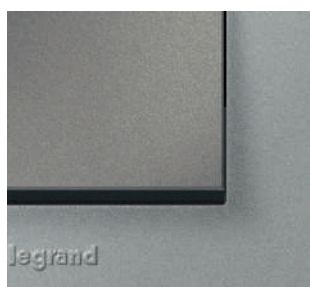
De uma solução autônoma a um sistema residencial totalmente conectado em rede, o espectro completo das funções para cada aplicação desejada pode ser abrangido em um único projeto, garantindo que nenhum critério técnico ou estético seja comprometido.



# ARTEOR™ DESIGN PARA UM ESTILO DE VIDA GLOBAL

DESIGN ATEMPORAL  
COM UM TOQUE DE  
ALTA TECNOLOGIA

Minimalista e sóbrio, o design trabalhado artesanalmente por Arteor™ se inspira nos dispositivos tecnológicos modernos, como as telas planas. Ele cria a impressão de que o produto flutua sobre a parede.



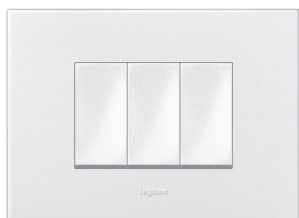
# ARTEOR™

## DESIGN PARA UM ESTILO DE VIDA GLOBAL

ESCOLHA O SEU PRÓPRIO ESTILO

Da simplicidade elegante dos acabamentos Neutral à sofisticação de materiais genuínos, como metais e madeira: Arteor™ oferece uma rica seleção de cores e texturas para tornar cada ambiente único.

### NEUTRAL



WHITE



SOFT ALU

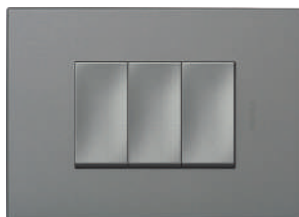


GRAPHITE

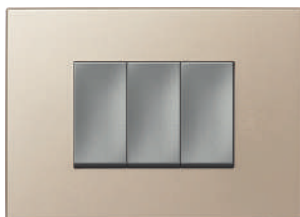
### MIRROR



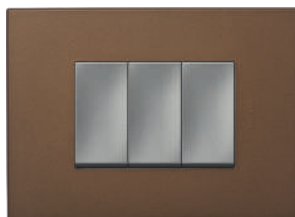
MIRROR BLACK



MAGNESIUM



CHAMPAGNE



DARK BRONZE



MIRROR WHITE

### METAL POLIDO



STAINLESS STEEL



BLACK



GOLD

### METAL ESCOVADO



STAINLESS STEEL



GOLD BRASS

### MADEIRA



GREY OAK

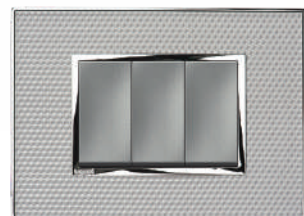


PINK CHAMPAGNE



BLACK

### CITY

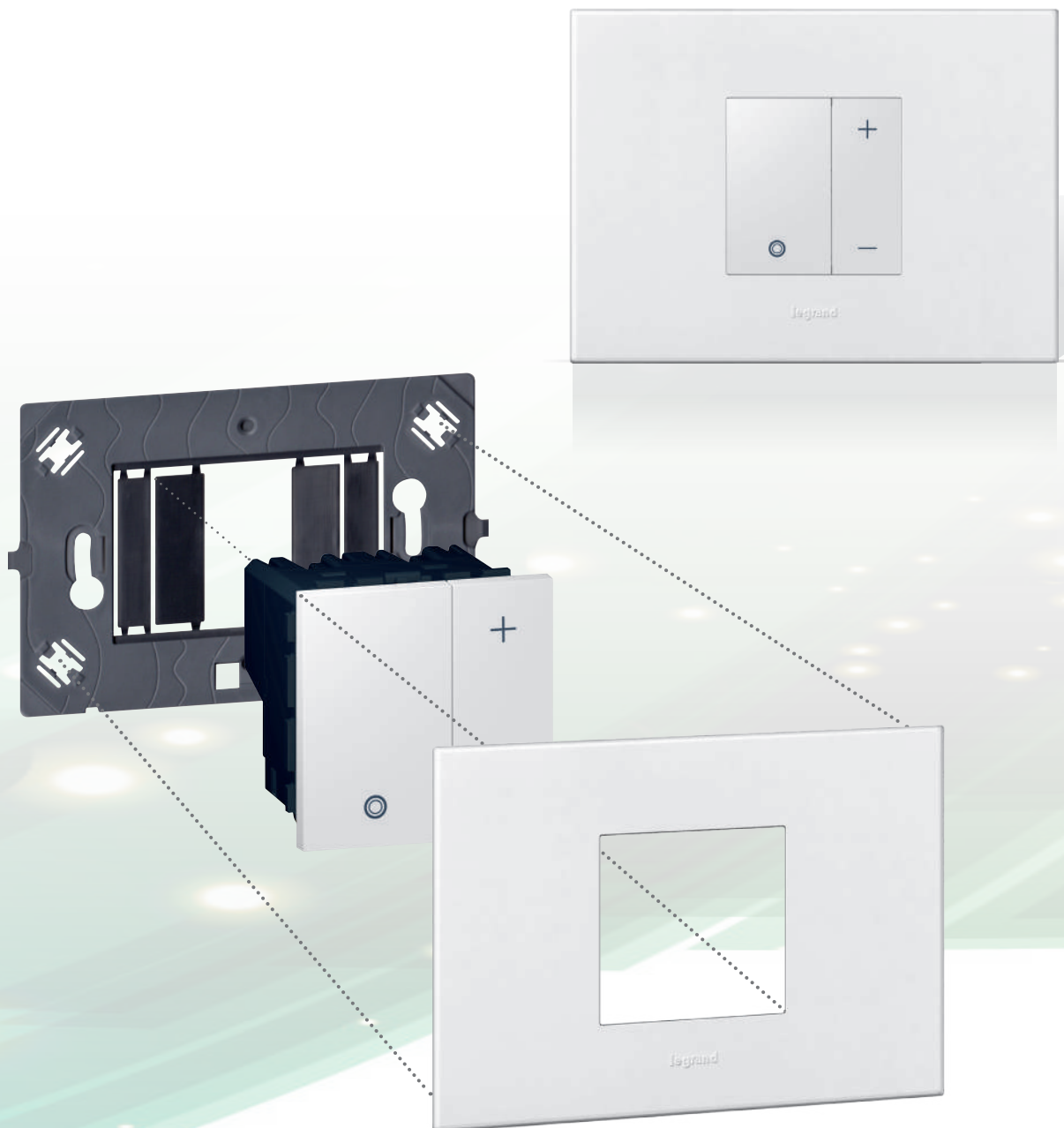


CUBE

# ARTEOR™ MODULARIDADE DA LINHA

FÁCIL INSTALAÇÃO  
TOTALMENTE  
MODULAR

Como toda a linha Arteor™, o dimmer universal é totalmente modular. Isso assegura instalação fácil e rápida.





Comando de 8 botões



Dimmer universal



Tomada antena TV



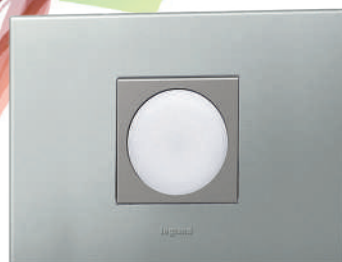
Sinalizador de obstáculos com detector de movimento



Carregador USB



Comando do termostato



Iluminação de emergência



Pontos de conexão para Cinema Residencial

# ARTEOR™

DESTAQUES PARA EDIFÍCIOS RESIDENCIAIS

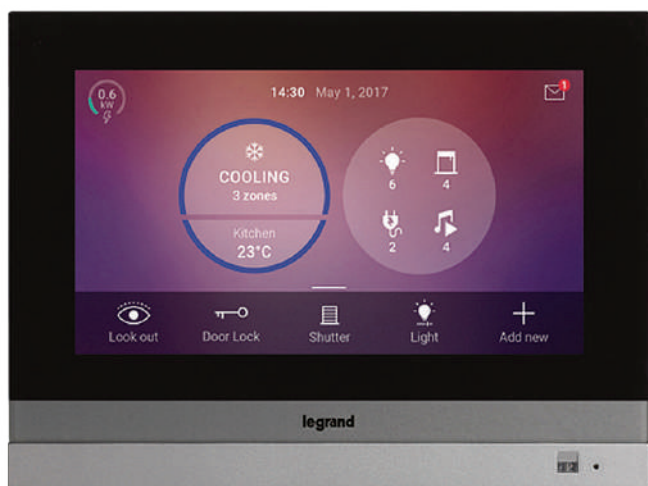


# ARTEOR™

## AUTOMAÇÃO: O QUE HÁ DE NOVO

### EM CONTATO COM O FUTURO

Maiores possibilidades, funções avançadas, operação mais fácil - uma combinação de novos produtos e inúmeras melhorias nos produtos existentes fez a oferta Arteor™ para automação dar um passo adiante. Desse modo, Arteor™ facilita ainda mais que os projetistas, arquitetos e construtores produzam as soluções certas para convencer até mesmo os clientes mais exigentes.



### HOMETOUCH 7"

Tela de controle avançada, com navegação intuitiva, incluindo praticamente todas funções nativas do sistema.



### COMANDO DE 8 BOTÕES

Escolha entre 8 funções customizáveis individualmente. Ainda mais fácil pelo uso dos botões. Possibilidade de customização de símbolos.



### COMANDO DO TERMOSTATO

Controle de temperatura ajustado individualmente em cada cômodo ou centralmente (em combinação com uma unidade central) para a casa toda. Controle do ar condicionado incluso.

# A COMBINAÇÃO PERFEITA DE CONFORTO, SEGURANÇA E EFICIÊNCIA ENERGÉTICA

## DIMMER UNIVERSAL

Veja também a p. 14/15

Adequado a todos os tipos de cargas, incluindo CFLs e LEDs controlados por dimmers.

Sua função de luz noturna torna o dimmer universal a opção ideal para dormitórios e cômodos de crianças: Uma vez ligado em um nível predefinido (por ex. 33%), a luz será atenuada gradualmente por uma hora até ser totalmente apagada.



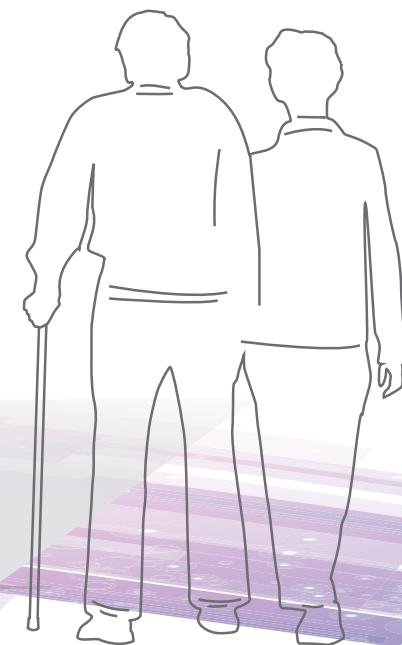
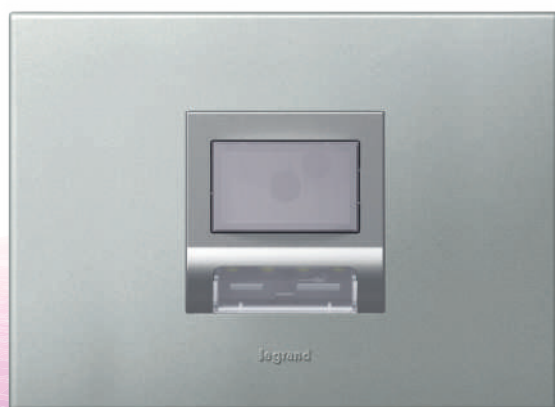
## SINALIZADOR DE OBSTÁCULOS, COM DETECTOR DE MOVIMENTO

Instalados em passagens, esses sinalizadores de obstáculo com o seu detector de movimento incorporado permitem iluminar passagens e corredores.

Ao ajudar a pessoa a encontrar suas roupas sem ter que acender a luz, elas contribuem a evitar ferimentos provocados por quedas.

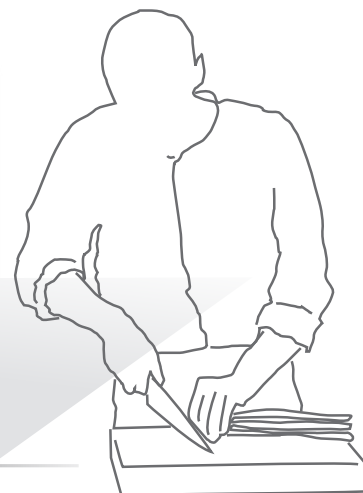
Colocadas no pé da cama, elas permitem a movimentação segura à noite sem acordar outras pessoas dormindo no mesmo quarto.

Servindo também para sinalizar desníveis, escadas ou até rotas de fuga.



## LUZES DE EMERGÊNCIA MINIATURA

Desabilitada enquanto a alimentação elétrica estiver normal, as luzes de emergência miniatura acende em caso de falta de força. Ela pode ser removida de sua base e transportada como uma lanterna. Desse modo, a luz de emergência carregada estará sempre disponível e ninguém mais precisará ficar tateando no escuro.



# INSTALAÇÃO IMPAR PARA UMA PERFEITA EXPERIÊNCIA DE CINEMA EM CASA

Telas planas amplas e modernas oferecem muito mais do que simplesmente qualidade superior de imagens em HD. Montadas sobre a parede, elas se tornam uma solução esteticamente atraente mesmo em pequenos cômodos - se alguns pontos forem considerados ao se planejar o sistema de cinema em casa.



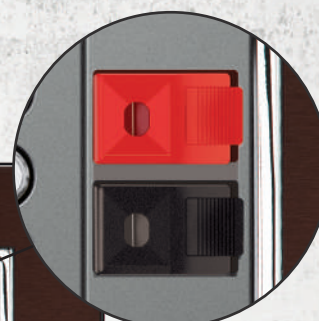
Somente um desempenho perfeito de áudio tornará sua experiência de cinema realmente completa.

Para se obter um áudio envolvente (surround) como no cinema, no mínimo 5 caixas acústicas precisam ser distribuídas pelo cômodo. De forma ideal, sem nenhum cabo obstruindo o espaço. Isso pode ser alcançado facilmente através do uso de tomadas especiais de alto-falantes - se essa conexão é prevista na fase de planejamento.



## TOMADA DE TV

Assegura conexão para TV.



## SOQUETE DE ALTO-FALANTE

Para um desempenho de áudio perfeito - sem nenhum risco de tropeções em cabos.

## CONECTIVIDADE DE CINEMA EM CASA - SEM CABOS EMBARAÇADOS

Todas as conexões necessárias entre a tela e os outros dispositivos, como Reprodutor de Blu-ray, PC ou console de jogos deverão ser identificadas antecipadamente, pois a presença de cabos expostos irá prejudicar o efeito visual. Desse modo, as tomadas especiais de multimídia necessários (RJ45, RCA, HDMI, soquetes de alto-falantes, etc.) poderão ser posicionados adequadamente e os cabos poderão ser instalados na parede; Certifique-se também de planejar um número suficiente de tomadas para futuras expansões.

Conheça + nossa linha NUVO, e saiba como ter a máxima qualidade em áudio.

[www.legrand.com.br/automacao/#nuvo](http://www.legrand.com.br/automacao/#nuvo)

# MAIOR MOBILIDADE

## EM QUALQUER LUGAR ONDE FOR CONVENIENTE

### CARREGAMENTO POR INDUÇÃO

Arteor™ passa a ser pioneira ao oferecer o que há de mais atual em tecnologia de carregamento para dispositivos móveis, o Carregador por Indução. Compatível com os modelos recentes de smartphones<sup>(\*)</sup>, estes carregadores possibilitam a recarga das baterias de forma wireless, sem fio, somente por contato. Apoiando o smartphone no berço especialmente desenhado, o carregamento se inicia. Além disso, esse modelo de Carregador por Indução conta com uma porta adicional de USB convencional, para carregamento simultâneo de um segundo aparelho ou tablet. Mais tecnologia e praticidade para sua vida.



### CARREGADOR POR INDUÇÃO

Recarga das baterias de forma wireless, sem fio, somente por contato.



### PORTA DE CARREGADOR USB

Carregador USB convencional para recarga simultânea de um segundo aparelho ou tablet.

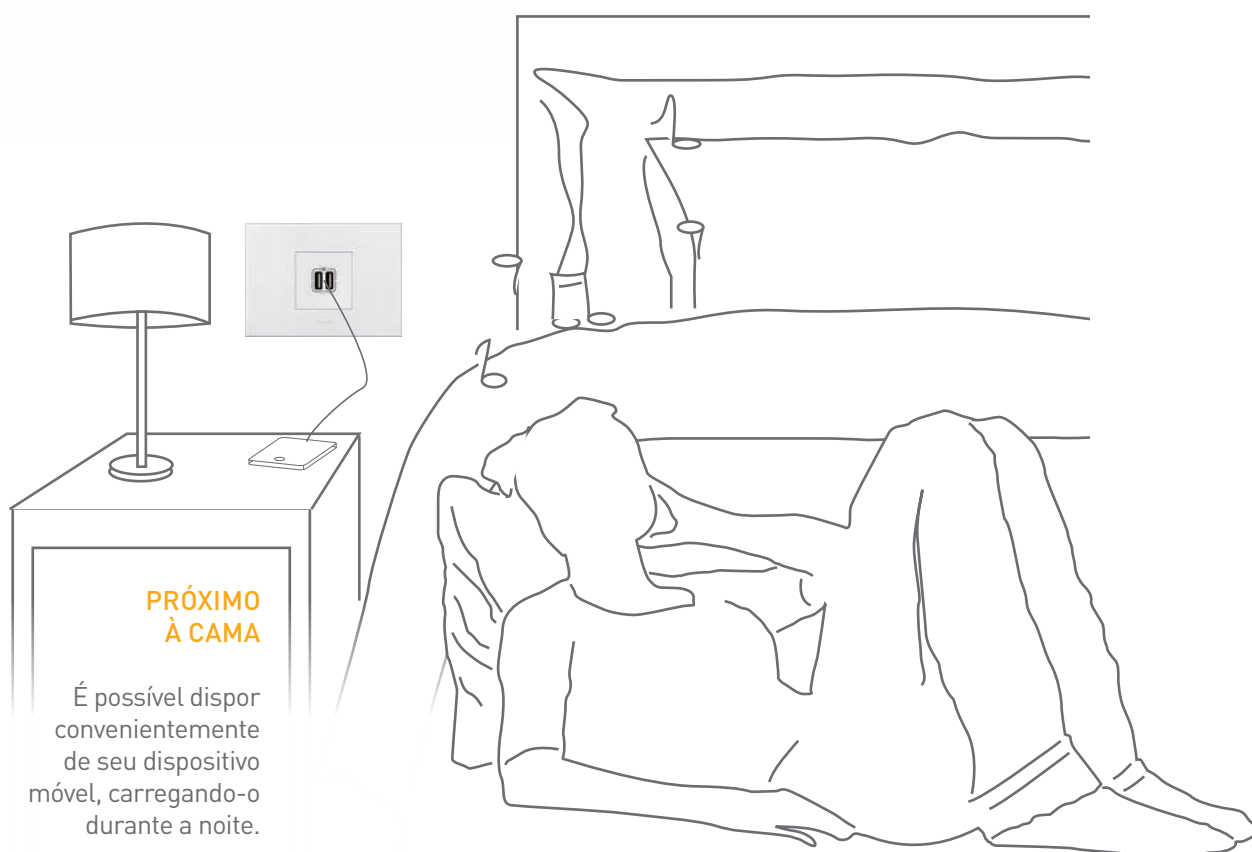
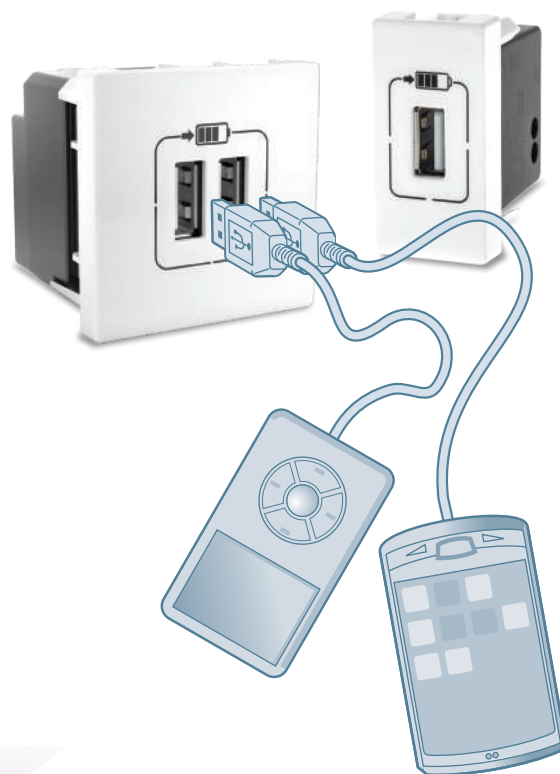


<sup>(\*)</sup> Consulte o Manual do seu Smartphone sobre a compatibilidade com essa tecnologia.

## CARREGADORES USB

Para tornar a sua vida mais prática, Arteor™ oferece duas versões de tomadas para carregadores USB, permitindo maior flexibilidade na instalação, com o ganho de velocidade de carregamento dos aparelhos, já que as capacidades também foram ampliadas.

- Carregador USB - 1 módulo - 1.100mA
- Carregador USB - 2 módulos - 2.400mA\*



### PRÓXIMO À CAMA

É possível dispor convenientemente de seu dispositivo móvel, carregando-o durante a noite.



Dimmer 0-10V  
(fluorescente)



Sinalizador de obstáculos  
com detector de movimento



Tomadas HDMI



Sensor de presença



Dimmer universal



Tomadas energia 2P+T (BR)



Carregador USB



Tomadas RJ45



# ARTEOR™

DESTAQUES PARA PRÉDIOS ESCRITÓRIOS

# CONTROLE EFICIENTE DA ILUMINAÇÃO PARA PRÉDIOS COMERCIAIS



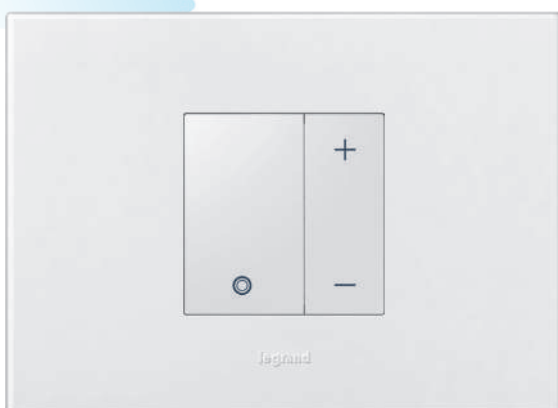
## DIMMER UNIVERSAL

Adequado para lâmpadas CFL e LED controladas por dimmer. Oferece plena vantagem de economia de energia para os tipos de cargas.



## SENSOR DE PRESENÇA

Uma opção energeticamente eficiente para passagens, lavabos ou salas de estoque, para garantir o acendimento das luzes somente quando forem necessárias.



## DIMMER 0-10V

Controle liga/desliga e de atenuação dos reatores 0-10V.



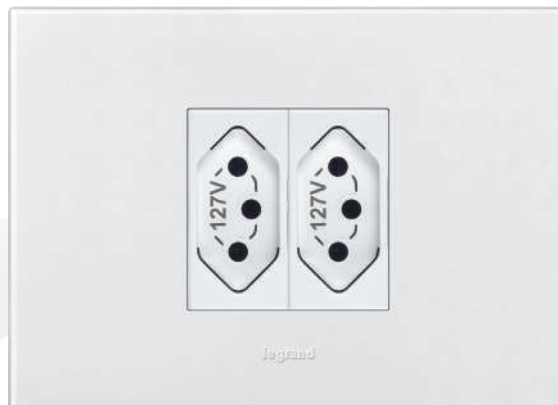
## SINALIZADOR DE OBSTÁCULOS COM DETECTOR DE MOVIMENTO

Contribui para reduzir a conta de energia, além de oferecer maior segurança em escadarias e corredores.

# SOLUÇÕES PARA UM MUNDO CONECTADO

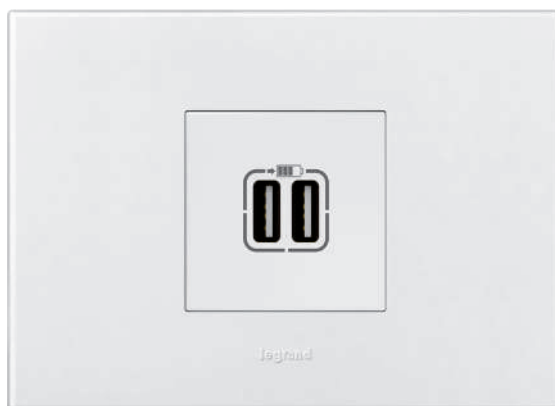


**TOMADAS DE ENERGIA**

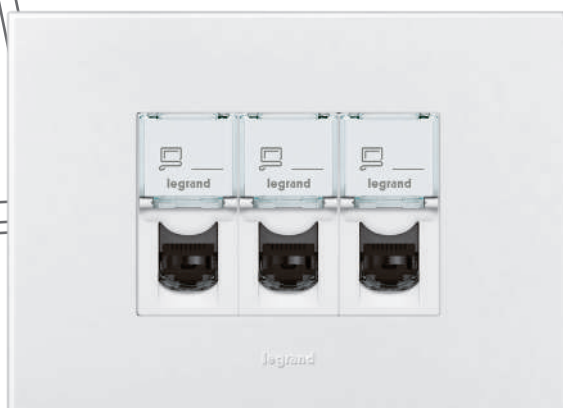


## **CARREGADOR USB**

Para carregamento de dispositivos portáteis, como smartphones, tablet PCs, etc. Evita a restrição de um carregador móvel e padrões de diferentes tomadas. Ideal para qualquer ambiente que receba visitantes internacionais.

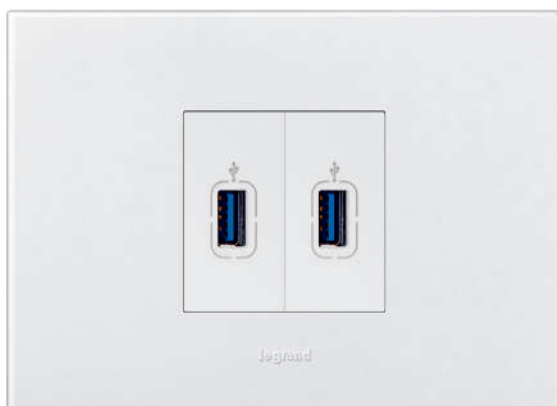






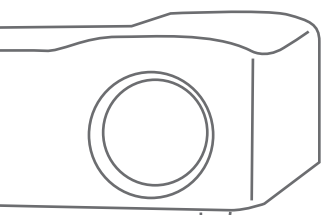
### TOMADAS RJ45

Para acesso confiável a redes de dados e à Internet



### TOMADAS HDMI TOMADAS DADOS USB

Ao aproximar as conexões com o usuário, as tomadas de dados USB permitem a conexão de dispositivos, como impressoras-scanners, discos rígidos externos ou quadros brancos interativos.



### TOMADAS HDMI

Facilita a utilização de mídias modernas de apresentação, pois ele possibilita fácil conexão de unidades HD-DVD ou computadores a uma tela de plasma ou LCD compatível.

# CONECTIVIDADE ONDE ELA É NECESSÁRIA

A modularidade plena da linha Arteor™ permite integração sem descontinuidade nos vários tipos de dispositivos de suporte à instalação: caixas de piso, colunetes, workstation com várias tomadas, etc...



## DLP EVOLUTIVA

Pode ser equipado com suportes para 2, 3, 4, 6 ou 8 módulos para instalação de qualquer mecanismo Arteor™: tomada RJ 45, tomadas USB, tomadas energia 2P+T, tomadas especiais de Áudio e Vídeo, etc...

Permite fácil ajuste a diferentes layouts de salas.

## COLUNETES

Instaladas em piso elevado ou teto falso e equipadas com tomadas Arteor™ RJ 45 e de energia, os colunetes permitem distribuir energia e dados o mais próximo possível da estação de trabalho.



## WORKSTATION COM VÁRIAS TOMADAS

Os módulos workstation podem suportar diferentes padrões de tomadas de energia ou funções inovadoras. Eles proporcionam alta flexibilidade e facilidade de uso.





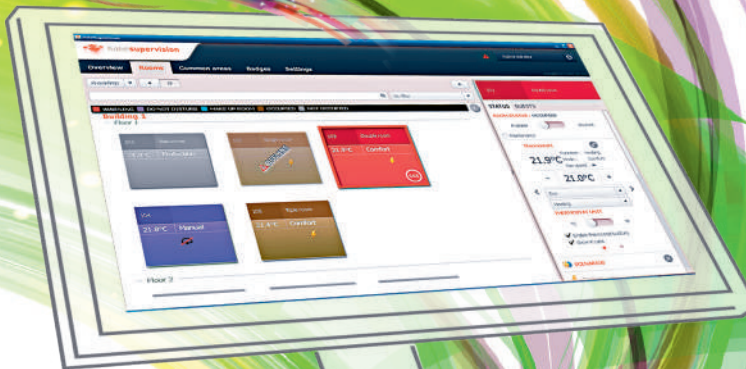
Tomadas Áudio&Vídeo



Carregador USB



Módulo de IP Scenario



Software de supervisão



Interruptor com cartão de chave RFID



Unidade interna



Comando de 8 botões



Leitor e indicador externo



Comando do termostato



Unidade de cabeceira de cama



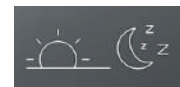
# ARTEOR™

DESTAQUES PARA HOTÉIS

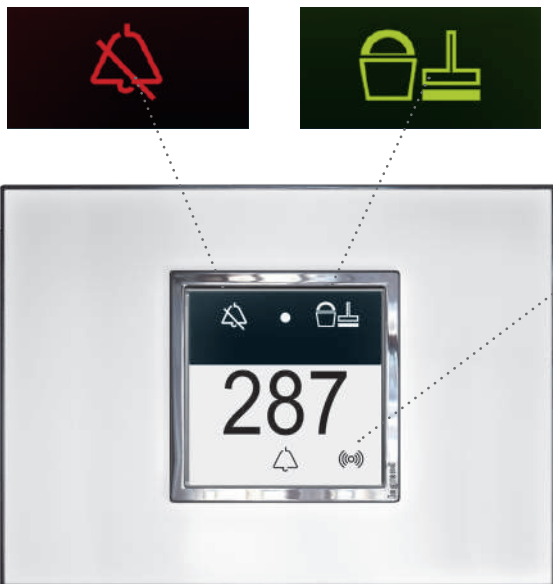
# SOLUÇÕES BUS|SCS PARA AUTOMAÇÃO EFICIENTE DO QUARTO DE HOTEL

Não perturbe / Arrumar o quarto

Cenário de iluminação na condição acordada e dormindo.



Cenário de relaxamento: iluminação correta para assistir TV ou ler

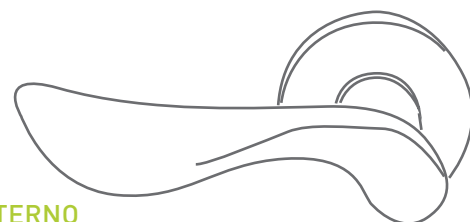


Campainha ou leitor de cartão RF



## LEITOR E INDICADOR EXTERNO

A ser instalado ao lado da porta no corredor. Indicação clara de "Não perturbe / Arrumar o quarto", campainha e função de leitura de cartão



## UNIDADE INTERNA

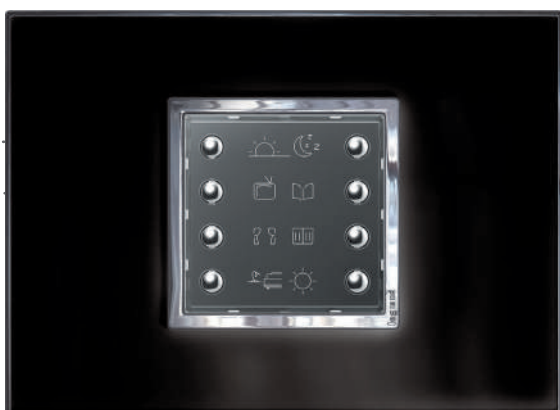
Instalada na cabeceira da cama, permite que os hóspedes liguem confortavelmente a sinalização de "Não perturbe / Arrumar o quarto" no corredor, escolhendo o status desejado.



Abertura e fechamento confortável de cortinas com um simples botão

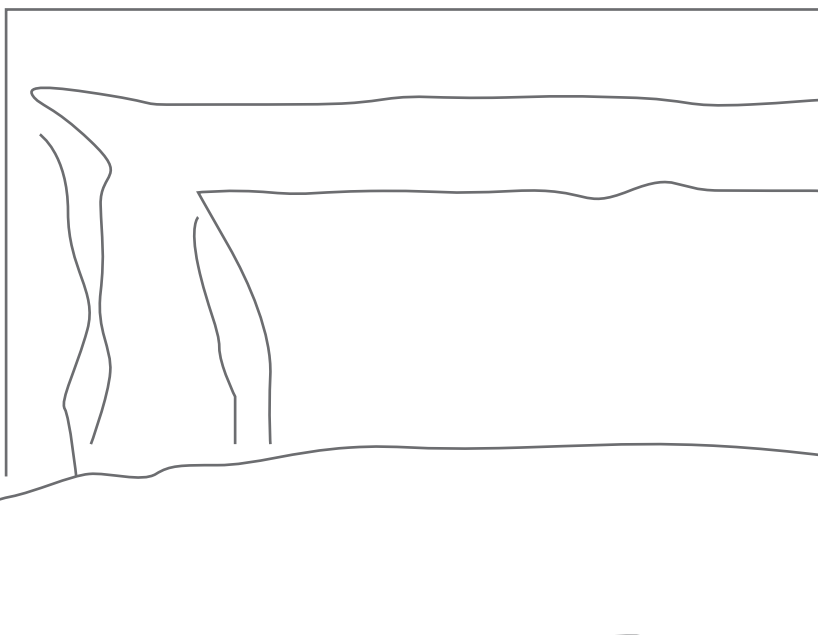


Controle a luminária na cabeceira da cama ou controle central da iluminação



### COMANDO DE 8 BOTÕES

O controle de cenário permite oito combinações individualmente configuráveis das várias lâmpadas, ajustes da temperatura do quarto e posições das persianas. Obtenha a atmosfera correta com apenas um toque.



### RECONHECIMENTO DE FREQUÊNCIA RFID

Para garantir que luzes, aquecimento, etc. sejam desligados quando o quarto de hotel estiver desocupado. A eletricidade somente poderá ser ativada com o cartão programado do hotel. Essa é uma contribuição importante para economia de energia.



### COMANDO DO TERMOSTATO

O termostato do quarto melhora o conforto, pois permite que qualquer pessoa regule a temperatura desejada.

# SOLUÇÕES ELÉTRICAS PARA CONFORTO E ENTRETENIMENTO NO QUARTO



## UNIDADE DE CABECEIRA DE CAMA

Proporciona maior conforto ao cliente por meio do controle conveniente das diferentes lâmpadas, cortinas ou persianas a partir de um único ponto, sem necessidade de levantar.



## TOMADAS ESPECIAIS ÁUDIO & VÍDEO

Arteor™ oferece aos hóspedes do hotel todas as conexões multimídia necessárias: Tomadas HD15, HDMI, carregadores USB e fontes de alimentação. Elas permitem que os hóspedes conectem e utilizem seus equipamentos de alta tecnologia no quarto.



## SENSOR DE PRESENÇA

Uma opção energeticamente eficiente para passagens, lavabos ou salas de estoque, para garantir o acendimento das luzes somente quando forem necessárias.



## SINALIZADOR DE OBSTÁCULOS COM DETECTOR DE MOVIMENTO

Contribui para reduzir a conta de energia, além de oferecer maior segurança em escadarias e corredores.

# AUTOMAÇÃO DE QUARTOS DE HOTEL COMBINE CONTROLE INDIVIDUAL E SUPERVISÃO CENTRALIZADA DOS QUARTOS

## SOFTWARE DE SUPERVISÃO

O software de supervisão permite o controle e gerenciamento remotos de cada quarto individual a partir de um ponto central. Desse modo, os cenários de temperatura e iluminação, bem como as sinalizações de "Não perturbe / Arrumar o quarto", podem ser controlados diretamente da recepção, dependendo da presença ou não dos hóspedes em seus quartos.



## MÓDULO IP SCENARIO

Pode gerenciar até 50 cenários de quartos do hotel em áreas diferentes, funcionando ao mesmo tempo como um gateway do software de supervisão.



## RECONHECIMENTO DE FREQUÊNCIA RFID

Em conjunto com um dispositivo de programação de crachás, o software também pode programar crachás de trabalho para funcionamento com a leitora específica do quarto.







# ARTEOR™ CATÁLOGO



# ARTEOR



**P. 31**  
Interruptores  
mecânicos



**P. 36**  
Tomadas  
energia



**P. 41**  
Adptadores  
para tomadas de  
dados e tomadas  
de dados USB



**P. 37**  
Suportes



**P. 47**  
Dispositivos  
BUS/SCS

## Mecanismos

## Suporte e placas

## Equipamentos de hotel

## DESTAQUES



**Dimmers  
universais**  
(p. 33)



**Oferta para hotéis -  
Elétrica convencional  
BUS/SCS**  
(p. 47)



**P. 32**  
Pulsadores



**P. 33**  
Dimmers



**P. 35**  
Sensores de presença, minuteria e sinalizadores



**P. 36 e 51**  
Controle da iluminação, botões de emergência



**P. 38**  
Carregadores USB e Indução



**P. 40**  
Tomadas de TV e telefone



**P. 40**  
Tomadas RJ 45 e dados



**P. 41**  
Tomadas de dados, splitter de fiação e switches Ethernet



**P. 42**  
Atenuadores e tomadas de alto-falantes



**P. 43**  
Tomadas de áudio e vídeo



**P. 37**  
Placas cegas



**P. 44 e 45**  
Placas Neutral



**P. 44 e 45**  
Placas Mirror



**P. 44 e 45**  
Placas Metal



**P. 44 e 45**  
Placas Madeira/City



**P. 49**  
Dispositivos de acesso



**P. 50**  
Equipamentos de hotel versão quadrada



**P. 51**  
Equipamentos de hotel versão redonda

Mecanismos fornecidos com tampa quadrada branca ou magnésio, a serem equipadas com suporte e placas (pag. 358)				Mecanismos fornecidos com tampa quadrada branca ou magnésio, a serem equipadas com suporte e placas (pag. 358)			
		Branca	Magnésio			Branco	Magnésio
<b>INTERRUPTORES 16 AX - 250 V~</b>				<b>CONTROLADOR DE VENTILAÇÃO</b>			
	Interruptor simples Interruptor paralelo Interruptor intermediário - 10A	592500 592502 572008B	592600 592602 572508B		Controle rotativo de ventilador potência 160 W 127 V~ 220 V~	592522 592521	592622 592621
	Interruptor paralelo com indicador a ser equipado com LED Interruptor simples Interruptor paralelo	582501B 582503B	582601B 582603B		Controlador giratório de velocidade do ventilador 40 x 400 VA	572218	572718
	Interruptor bipolar - 10A	572040B	572540B	<b>TOMADAS DE ENERGIA 2P + T</b>			
<b>INTERRUPTORES 20 AX - 250 V~</b>					1 módulo - 10A	592530	592630
	Interruptor bipolar paralelo	572048B	572548B		1 módulo - 20A	592532	592632
<b>INTERRUPTOR SENSÍVEL 100/240 V~</b>					Tomada uso dedicado Vermelha	10A 593735	20A 593736
	Para controle de fontes de luz pela simples passagem da mão na frente do interruptor	572051	573455	<b>CARREGADOR USB</b>			
<b>PULSADORES 10 A - 250 V~</b>					Simple - 1.100mA - 5,5W	572071B	572571B
	Pulsador simples com símbolo de campainha	592510	592610		Duplo - 2.400mA - 12W	572078B	572578B
	Pulsador paralelo com localizador a ser equipado com LED	582510B	582610B	<b>TOMADAS RJ 45 - CAT. 6A</b>			
	Pulsador com localizador e símbolo de campainha a ser equipado com LED	592511	592611		STP - com obturador verde	572352	572852
<b>DIMMERS 100/240 V~ - 50/60 Hz</b>					STP - com obturador laranja	572351	572851
	Dimmer Rotativo 1000 W Bivolt	573501B	573701B		STP - com acesso controlado com chave	572350	572850
	Dimmer universal Sem neutro - 400 W	572239B	572739B	<b>TOMADAS RJ 45 - CAT. 6</b>			
<b>PULSADOR DE CABEÇA DE COGUMELO DE PARADA DE EMERGÊNCIA</b>					UTP	572302B	572802B
	Pulsador de cabeça de cogumelo de parada de emergência 1/4 de volta	572362	-		UTP - com obturador verde	572355	572855
<b>SINALIZADORES</b>					UTP - com obturador laranja	572354	572854
	Unidade de iluminação de emergência miniatura	572234	-		UTP - com acesso controlado com chave	572353	572853
	Sinalizador com iluminação	572452	-				
	Unidade de iluminação sobre a porta - difusor vermelho - difusor branco	572453 572223	- -				

# Arteor™

## seleção dos mecanismos "mais vendidos"

Mecanismos fornecidos com tampa quadrada branca ou magnésio, a serem equipadas com suporte e placas (pag. 358)		Branco	Magnésio
<b>TOMADAS RJ 45 - CAT. 5E</b>			
	UTP	572303B	572803B
<b>TOMADAS RJ 45 PLUGÁVEIS PELA TRASEIRA</b>			
	Cabos Cat. 6 - UTP	572331	572831
	Cat. 5e - UTP	572330	572830
<b>SPLITTERS DE FIAÇÃO TELEFONE/ETHERNET</b>			
	UTP conector duplo	572335	572835
<b>TOMADAS DE TV</b>			
	TV simples tipo "F"	582550B	582650B
<b>TOMADAS DE TELEFONE</b>			
	RJ 11 - 4 contatos	582542B	582642B
<b>MÓDULOS CEGOS</b>			
	1 módulo	582560B	582660B
<b>SAÍDAS DE FIOS</b>			
	1 módulo - com entrada de Ø8 mm	582561B	582661B

Mecanismos fornecidos com tampa quadrada branca ou magnésio, a serem equipadas com suporte e placas (pag. 358)		
<b>SUPORTES</b>		
	Para caixas 4"x2" até 3 módulos	583750B
	Para caixas 4"x4" até 3+3 módulos	576032B

PLACAS CEGAS		
<b>PLACAS 4" x 2"</b>		
	Neutral - White	582566B
	Neutral - Soft Alu	571410B
	Neutral - Graphite	592680
<b>PLACAS 4" x 4"</b>		
	Neutral - White	575360B
	Neutral - Soft Alu	571400B
	Neutral - Graphite	575362B

Número de módulos por mecanismo	Caixas de embutir	Molduras de suporte	Placas	PLACAS		
				Neutral		
				White 	Soft Alu 	Graphite 
1 módulo	4" x 2"	583750B		582562B	571481B	592681
2 módulos e tela de toque 1,2"		576030B ou 583750B		582563B	571482B	583761B
2 módulos separados		583750B		582564B		592684
3 módulos		583750B		582565B	571483B	583763B
2 módulos	4" x 4"	576031B		575260B	571486B	575262B
3 + 3 módulos		576032B		575300B	571488B	575302B
Placas cegas	4" x 2"	583750B		582566B	571410B	592680
	4" x 4"	576031B		575360B	571400B	575362B

## Arteor™ interruptores

versão quadrada



592500

582503B

573412B

### Emb. Ref. Interruptores 16 AX - 250 V~

Emb.	Ref.	Interruptores 16 AX - 250 V~
20	592500	<b>Interruptor simples</b>
20	592600	○ Branco - 1 módulo ● Magnésio - 1 módulo
10	582501B	<b>Interruptor simples com indicador</b> a ser equipado com LED (p. 35)
10	582601B	○ Branco - 1 módulo ● Magnésio - 1 módulo
20	592502	<b>Interruptor paralelo</b>
20	592602	○ Branco - 1 módulo ● Magnésio - 1 módulo
10	582503B	<b>Interruptor paralelo com indicador</b> a ser equipado com LED (p. 35)
10	582603B	○ Branco - 1 módulo ● Magnésio - 1 módulo
10	572008B	<b>Interruptor intermediário - 10A</b>
10	572508B	○ Branco - 1 módulo ● Magnésio - 1 módulo
10	572040B	<b>Interruptor bipolar - 10A</b>
5	572540B	○ Branco - 2 módulos ● Magnésio - 2 módulos

### Interruptores 20 AX - 250 V~

10	572048B	<b>Interruptor bipolar paralelo</b>
10	572548B	○ Branco - 2 módulos ● Magnésio - 2 módulos

### Interruptores 32 AX - 250 V~

10	573412B	<b>Interruptor bipolar simples</b>
10	573612B	○ Branco - 2 módulos ● Magnésio - 2 módulos

## Arteor™ interruptores mecânicos

versão redonda



583505B

583600B

583601B

### Emb. Ref. Interruptores 16 AX - 250 V~

Emb.	Ref.	Interruptores 16 AX - 250 V~
10	583500B	<b>Interruptor simples com indicador</b> a ser equipado com LED (p. 35)
10	583600B	○ Branco - 1 módulo superior ● Magnésio - 1 módulo superior
10	583501B	○ Branco - 1 módulo inferior
10	583601B	● Magnésio - 1 módulo inferior
10	583502B	○ Branco - 2 módulos
10	583602B	● Magnésio - 2 módulos
10	583503B	<b>Interruptor paralelo com indicador</b> a ser equipado com LED (p. 35)
10	583603B	○ Branco - 1 módulo superior ● Magnésio - 1 módulo superior
10	583504B	○ Branco - 1 módulo inferior
10	583604B	● Magnésio - 1 módulo inferior
10	583505B	○ Branco - 2 módulos
10	583605B	● Magnésio - 2 módulos
10	573063B	<b>Interruptor intermediário - 10A</b>
10	573163B	○ Branco - 2 módulos ● Magnésio - 2 módulos
10	573065B	<b>Interruptor bipolar simples - 10A</b>
10	573165B	○ Branco - 2 módulos ● Magnésio - 2 módulos

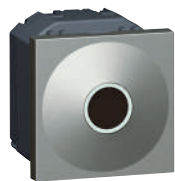
### Interruptores 32 A - 250 V~

10	573326B	<b>Interruptor bipolar simples</b>
10	573376B	○ Branco - 2 módulos ● Magnésio - 2 módulos



## Arteor™: interruptores eletrônicos e pulsadores versão quadrada

## Arteor™: interruptores eletrônicos e pulsadores versão redonda



573455



592510



592611



593512



593612

Emb.	Ref.	Interruptores sensíveis sem contato 100/240 V~
1	572051	<p>Para controle de fontes de luz pela simples passagem da mão defronte o interruptor (distância 5 mm) Até 5 interruptores sensíveis podem ser combinados para controlar o mesmo circuito de iluminação Fornecidos com luz indicadora LED</p> <p><b>Versão quadrada</b></p> <p>○ Branco - 2 módulos ● Magnésio - 2 módulos</p>
1	573455	

Emb.	Ref.	Interruptores sensíveis sem contato 100/240 V~
1	572551	<p>Para controle de fontes de luz pela simples passagem da mão defronte o interruptor (distância 5 mm) Até 5 interruptores sensíveis podem ser combinados para controlar o mesmo circuito de iluminação Fornecidos com luz indicadora LED</p> <p><b>Versão redonda</b></p> <p>○ Branco - 2 módulos ● Magnésio - 2 módulos</p>
1	573655	

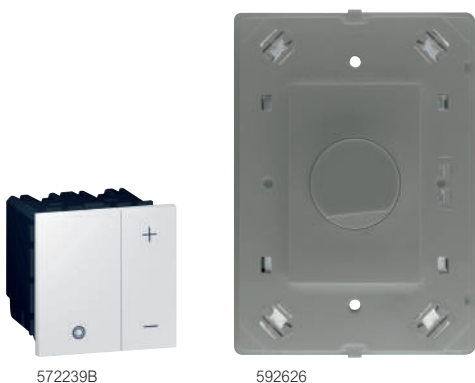
Emb.	Ref.	Pulsadores 10 A - 250 V~
10	592510	<p><b>Pulsador simples com símbolo de campainha</b></p> <p>○ Branco - 1 módulo ● Magnésio - 1 módulo</p>
10	592610	
10	592511	<p><b>Pulsador com localizador e símbolo de campainha</b> A ser equipado com LED (p. 35)</p> <p>○ Branco - 1 módulo ● Magnésio - 1 módulo</p>
10	592611	
10	582510B	<p><b>Pulsador com localizador</b> A ser equipado com LED (p. 35)</p> <p>○ Branco - 1 módulo ● Magnésio - 1 módulo</p>
10	582610B	
10	582511B	<p><b>Pulsador com localizador e símbolo de lâmpada (Dimmer)</b></p> <p>○ Branco - 1 módulo ● Magnésio - 1 módulo</p>
10	582611B	

Emb.	Ref.	Pulsadores 10 A - 250 V~
10	593512	<p><b>Pulsador com localizador e símbolo de campainha</b></p> <p>○ Branco - 2 módulos ● Magnésio - 2 módulos</p>
10	593612	
10	583510B	<p><b>Pulsador com localizador</b> A ser equipado com LED (p. 35)</p> <p>○ Branco - 2 módulos ● Magnésio - 2 módulos</p>
10	583610B	



## Dimmers Arteor™:

versão quadrada



572239B

592626

## Dimmers Arteor™:

versão redonda



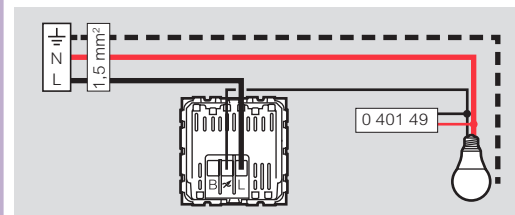
572240B

574319B



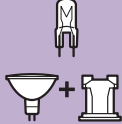

574338




Emb.	Ref.	Dimmers rotativo
10 10	573501B 573701B	<p>Sem neutro, 2 fios</p> <p><b>Dimmer rotativo - 1000 W</b></p> <p>A ser instalado sozinho em uma caixa de 3 módulos com uma moldura de suporte de 3 módulos e uma placa de 2 módulos</p> <p>Para lâmpadas:</p> <ul style="list-style-type: none"> <li>- 60-1000 W (230 V) - 60-500 W (127 V) para lâmpadas incandescentes e halógenas</li> <li>- 60-600 VA (230 V) - 60-300 VA (127 V) para lâmpadas halógenas com transformador eletrônico com comportamento de borda frontal</li> <li>- 60-1000 VA (230 V) - 60-500 VA (127 V) para lâmpadas halógenas com transformadores ferromagnéticos</li> </ul> <p>○ Branco - 2 módulos ● Magnésio - 2 módulos</p>
1 1	592526 592626	<p><b>Dimmers rotativo - 1000 W / 127V</b></p> <p>A ser instalado em caixa de 3 módulos (4"x2"), sozinho, e placa 3 módulos. Já acompanha suporte</p> <p>○ Branco - 3 módulos ● Magnésio - 3 módulos</p>
1 1	572239B 572739B	<p><b>Dimmers universais</b></p> <p>Sem neutro, 2 fios</p> <p>Dimmer de botão para todos os tipos de lâmpadas:</p> <ul style="list-style-type: none"> <li>- LEDs com dimmers: 75 W</li> <li>- Lâmpadas fluorescentes compactas com dimmer: 75 W</li> <li>- Halógenas com transformador: 400 VA</li> <li>- Tubo fluorescente: 200 VA</li> <li>- Halógenas 230 V e incandescentes: 400 W</li> </ul> <p>Pode ser associado a vários botões sem neon, para controle liga/desliga ou atenuação</p> <p>As luzes reacendem no mesmo nível de iluminação que aquele antes do último desligamento</p> <p>○ Branco - 2 módulos ● Magnésio - 2 módulos</p>
1 1	572238 572738	<p><b>Dimmers 0-10 V</b></p> <p>Dimmer de botão para reatores eletrônicos 0-10 V</p> <p>○ Branco - 2 módulos ● Magnésio - 2 módulos</p>

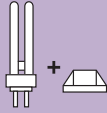

Emb.	Ref.	Dimmers
10 10	572240B 572740B	<p>Sem neutro, 2 fios</p> <p><b>Dimmer rotativo - 1000 W</b></p> <p>A ser instalado sozinho em uma caixa de 3 módulos (ou 1 caixa BS) com uma moldura de suporte de três módulos e um placa de 2 módulos Para lâmpadas:</p> <ul style="list-style-type: none"> <li>- 60-1000 W (230 V) - 60-500 W (127 V) para lâmpadas incandescentes e halógenas</li> <li>- 60-600 VA (230 V) - 60-300 VA (127 V) para lâmpadas halógenas com transformador eletrônico com comportamento de borda frontal</li> <li>- 60-1000 VA (230 V) - 60-500 VA (127 V) para lâmpadas halógenas com transformadores ferromagnéticos</li> </ul> <p>○ Branco - 2 módulos ● Magnésio - 2 módulos</p>
1 1	574319B 574339B	<p><b>Dimmers universais</b></p> <p>Sem neutro, 2 fios</p> <p>Dimmer de botão para todos os tipos de lâmpadas:</p> <ul style="list-style-type: none"> <li>- LEDs com dimmers: 75 W</li> <li>- Lâmpadas fluorescentes compactas com dimmer: 75 W</li> <li>- Halógenas com transformador: 400 VA</li> <li>- Tubo fluorescente: 200 VA</li> <li>- Halógenas 230 V e incandescentes: 400 W</li> </ul> <p>Pode ser associado a vários botões sem neon, para controle liga/desliga ou atenuação</p> <p>As luzes reacendem no mesmo nível de iluminação que aquele antes do último desligamento</p> <p>○ Branco - 2 módulos ● Magnésio - 2 módulos</p>
1 1	574318 574338	<p><b>Dimmers 0-10 V</b></p> <p>Dimmer de botão para reatores eletrônicos 0-10 V</p> <p>○ Branco - 2 módulos ● Magnésio - 2 módulos</p>
1	0 401 49	<p><b>Compensador de potência ativa</b></p> <p>Torna uma instalação a 2 fios sem neutro, com controle eletrônico de iluminação, compatível com todos tipos de cargas comercializadas no mercado (LED, Fluorescente Compacta, halógena, Fluorescente tubular, incandescente). Consumo 0,4W</p>



## Tabelas de seleção de cargas

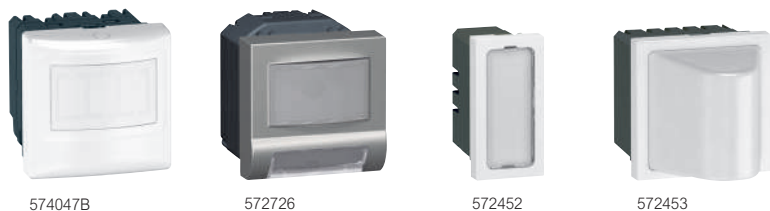
	Ref.	Dimmers							
		Borda frontal				Borda traseira			
		 Lâmpada incandescente		 Lâmpadas halógena		 ELV halógena com transformador ferromagnético		 ELV halógena com transformador eletrônico	
		110 V	230 V	110 V	230 V	110 V	230 V	110 V	230 V
Interruptores sensíveis s/ contato	572051 573455 572551 573655	500 W	1000 W	500 W	1000 W	250 VA	500 VA	250 VA	500 VA
Dimmers	573501B 573701B 572240B 572740B	500 W	1000 W	500 W	1000 W	500 VA	1000 VA	300 VA	600 VA
	572239B 572739B 574319B 574339B	200 W	400 W	200 W	400 W	200 VA	400 VA	200 VA	400 VA

	Ref.	Dimmers					
		 Tubo fluorescente		 Lâmpada fluorescente compacta		 LED	
		110 V	230 V	110 V	230 V	110 V	230 V
Interruptores sensíveis s/ contato	572051 573455 572551 573655	250 VA	500 VA	250 VA	500 VA	250 VA	500 VA
Dimmers	572239B 572739B 574319B 574339B	100 VA	200 VA	Com dimmer 37 W 10 lâmpadas máx.	Com dimmer 75 W 10 lâmpadas máx.	Com dimmer 37 W 10 lâmpadas máx.	Com dimmer 75 W 10 lâmpadas máx.

	Ref.	 Reatores eletrônicos 0-10 V		Reatores eletrônicos DALI		 Moto-redutor para cortina	
		110 V	230 V	110 V	230 V	110 V	230 V
		Interruptores sensíveis s/ contato	572051 573455 572551 573655				
Dimmers	572238 572738 574318 574338	300 VA 40 mA	600 VA 40 mA				

# Arteor™

## sensores de presença, minuteria e sinalizadores

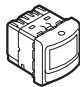
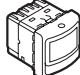







574047B

572726

572452

572453

Emb.	Ref.	Sensores de presença
1	574047B	<p>Medição do limiar de luminosidade Ajuste do limiar de luminosidade e temporizador Pré-ajuste em fábrica do lux máx. e retardo mín. de tempo Ajustes modificados no dispositivo via botão manual ou ferramenta de configuração Ref. 0 882 30 e 0 882 35 Altura de fixação recomendada: 1 m Detecção IV 180° Limiar de luminosidade ajustável: 5 a 1275 lux Retardo de tempo ajustável de 5 s a 30 min Consumo de 0,2 W em espera Distância ideal entre 2 sensores: 6 m Instalação em caixa de profundidade mín. 40 mm recomendada 2 módulos Faixa 8 m</p> <p><b>Com neutro, 3 fios - 1000 W</b> Opera: - 2000 W lâmpadas incandescentes e halógenas 230 V~ - 1000 VA ELV lâmpadas halógenas com transformador ferromagnético ou eletrónico - 500 VA Lâmpadas fluorescentes compactas: - 0 a 250 W para LEDs</p> <p><input type="radio"/> Branco <input type="radio"/> Magnésio</p> 
1	574097B	
1	574034	<p><b>Sem neutro, 2 fios, 400 W</b> Opera: - 400 W lâmpadas incandescentes e halógenas 230 V~ - 400 VA ELV lâmpadas halógenas com transformador ferromagnético ou eletrónico</p> <p><input type="radio"/> Branco <input type="radio"/> Magnésio</p> 
1	574094	

Emb.	Ref.	Luz de emergência miniatura
1	572234	<p>Ilumina automaticamente em caso de falta de força Pode ser destacada da moldura, tornando-se portátil LEDs indicam status de alimentação pela rede e carregamento 2 módulos</p> <p><input type="radio"/> Branco <input type="radio"/> Magnésio</p> 
1	572734	
1	572226	<p><b>Sinalizador de obstáculo</b> Para instalação próxima a obstáculos 2 módulos</p> <p><b>Com detector de movimento 100-240 V</b> Com célula de detecção IV e LED Quando uma pessoa passa, o mecanismo detecta a presença e ilumina o obstáculo A função é equipada com sinal sonoro que pode ser desativado</p> <p><input type="radio"/> Branco <input type="radio"/> Magnésio</p> 
1	572726	
10	572452	<p><b>Sinalizador com iluminação</b> 230 V - 1 W Fornecida com 4 etiquetas coloridas 1 módulo</p> <p><input type="radio"/> Branco</p> 
10	572453	<p><b>Unidades de iluminação sobre a porta</b> Fornecidas com difusores e LED 2 módulos</p> <p><input type="radio"/> Branca com difusor vermelho <input type="radio"/> Branca com difusor branco</p> 
10	572223	
1	583755B	<p><b>Lâmpadas</b> <b>Para interruptor localizador</b> LED 127-230 V Bivolt - azul</p> 



572362



592530



592630



593730



593736



572201B



592622



572218B



593531



593631

Emb.	Ref.	<b>Botão de cabeça de cogumelo de parada de emergência</b> <b>botões 10 A - 250 V~</b> N/A + N/F 2 módulos <b>1/4 de volta</b> 1/4 de volta para destravamento ● Amarelo/vermelho
1	572362	
1	592522	<b>Controle de ventiladores</b> <b>Controle rotativo para velocidade de ventiladores</b> 1 módulo <b>Potência 160 W - 127 V~</b> ○ Branco ● Magnésio
1	592622	
1	592521	<b>Potência 160 W - 220 V~</b> ○ Branco ● Magnésio
1	592621	
1	572218B	2 módulos <b>Controle rotativo de velocidade do ventilador</b> Opera chave de fim de curso 40 a 400 VA Para controle progressivo da velocidade do ventilador de teto ○ Branco ● Magnésio
1	572718B	
5	572201B	<b>Interruptores de cortinas</b> 1 módulo <b>Interruptor central da cortina retraído</b> ○ Branco ● Magnésio
5	572701B	

Emb.	Ref.	<b>Tomadas energia 2P+T</b> Conforme norma NBR 14.136
20	592530	<b>Quadrada - 1 módulo - 10A</b> ○ Branca ● Magnésio ● Vermelho
20	592630	
20	593730	
20	592532	<b>Quadrada - 1 módulo - 20A</b> ○ Branca ● Magnésio ● Vermelho
20	592632	
20	593732	
20	593531	<b>Redonda - 2 módulos - 10A</b> ○ Branca ● Magnésio
20	593631	
20	593532	<b>Redonda - 2 módulos - 20A</b> ○ Branca ● Magnésio
20	593632	
10	593735	<b>Tomadas de energia 2P+T</b> Conforme norma NBR 14.136 para uso dedicado <b>Quadrado - 1 módulo</b> ● Vermelha - 10A
10	593736	 ● Vermelha - 20A

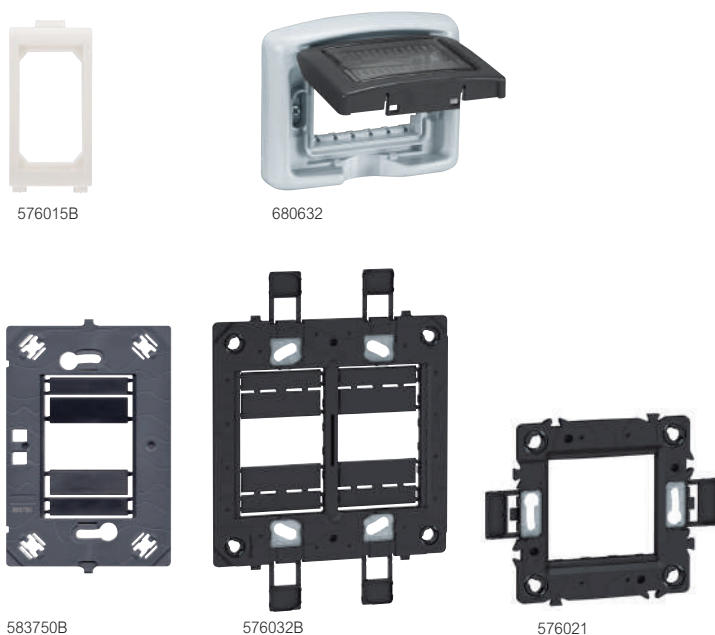
## Arteor™

acessórios, placas cegas e placas-suporte para canaletas DLP



## Arteor™

placa-suporte para móveis, placa estanques e suportes



Emb.	Ref.	Módulos cegos
20	582560B	<b>1 módulo</b> <ul style="list-style-type: none"> <li>○ Branco - versão quadrada</li> <li>● Magnésio - versão quadrada</li> </ul>
20	582660B	

Emb.	Ref.	Saídas de cabos
20	582561B	<b>1 módulo com saída de Ø8 mm</b> <ul style="list-style-type: none"> <li>○ Branco</li> <li>● Magnésio</li> </ul>
20	582661B	

Emb.	Ref.	Placas cegas
20	582566B	<b>Para caixas 4" x 2"</b> <ul style="list-style-type: none"> <li>○ Branco</li> <li>● Soft Alu</li> <li>● Grafite</li> </ul>
20	571410B	
20	592680	

Emb.	Ref.	Placas cegas
10	575360B	<b>Para caixas 4" x 4"</b> <ul style="list-style-type: none"> <li>○ Branco</li> <li>● Soft Alu</li> <li>● Grafite</li> </ul>
10	571400B	
10	575362B	

Emb.	Ref.	Placa-suporte para canaletas DLP
1	010953	3 módulos
1	010954	4 módulos
1	010956	6 módulos
1	010958	8 módulos

Emb.	Ref.	Placa-suporte para painéis
10	576015B	Para painéis com espessura de 1 a 3 mm Para 1 módulo Presilhas em uma abertura de 28 x 53,5 mm 

Emb.	Ref.	Placa estanque IP55
10	680632	Placa estanque IP55 para até 3 módulos de mecanismos. Permite operação de interruptores e pulsadores através de membrana sem abrir a tampa ○ Branco 

Emb.	Ref.	Suportes 4" x 2" e 4" x 4"
20	576030B	<b>Montagem parafusada</b> <b>Para caixas 2" x 4"</b> Para 2 módulos centralizados (funções eletrônicas, exceto mecanismos de 2 módulos a serem montados na moldura de suporte de 3 módulos) 

20	583750B	Para 1 a 3 módulos 
----	---------	------------------------

5	576031B	<b>Para caixas 4" x 4"</b> Para 2 módulos centralizados 
10	576032B	Para 3 + 3 módulos 



10	576021	<b>Suporte modular para oferta Hotel</b> Para 1 ou 2 módulos 
----	--------	---



572078B



572071B

Emb.	Ref.	Fontes de alimentação USB
1	572078B	<p>Para recarga de dispositivos portáteis Conforme IEC 62684-2011-01 Consumo em modo passivo &lt; 0,1 W 2P+E conexão de derivação via terminais de rosca 2,5 mm<sup>2</sup> Fornecidas com cabo</p> <p><b>Tomadas USB duplos - 5 V - 2400 mA - 12W</b> Para carregamento rápido de telefones, smartphones, tocadores de MP3/MP4 e tablet PC 2 módulos</p> <p> ○ Branco ● Magnésio</p>
1	572578B	
1	572071B	<p><b>Tomadas USB simples - 5 V - 1100 mA - 5,5W</b> Para smartphone 1 módulo</p> <p> ○ Branco ● Magnésio</p>
1	572571B	



572076B

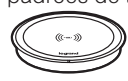




077580



077599

Carregadores por indução para carregamento rápido de smartphone compatível padrão Qi.  
Consumo em stand-by < 0,07%  
Conformidade com protocolos Qi PWC e certificação Qi 1.2.3.  
Conformidade com EN62479 (emissão EMF) e ICNIRP.

Emb.	Ref.	Carregador por indução para móveis/mesa
1	077580	<p>Projetado para instalações em móveis e mesas. Ideal para estabelecimentos como salas de reunião, escritórios e áreas públicas, etc. Fornecido com cabo de 2,5m, tensão de alimentação 110-240V e adaptadores de diversos padrões de tomadas.</p> <p> 5W – IP44 / IK08 15W – IP44 / IK06</p>
1	077600	
1	077599	<p><b>Carregador por indução de Sobrepor Anti-vandalismo</b></p> <p>Com impermeabilidade IP66 e proteção a impactos grau IK8, este carregador é ideal para instalação em áreas públicas de grande movimentação, áreas externas mesmo que expostas ao mau tempo, sem causar danos ao seu funcionamento. Conta com duas antenas internas para ampliar as possibilidades de carregamento. Alimentação direta em 110-240V (2-fios – Fase/Neutro). 5W – IP66 / IK08</p> <p></p>
1	572076B	<p><b>Carregador por indução de Embutir</b></p> <p>Em sinergia com todas as demais funções de aparelhagem, este carregador é instalado em caixa de embutir e além da possibilidade de carregar seu smartphone por indução (sem fio), existe ainda uma porta adicional de USB (tipo A – 2.4A) para o carregamento simultâneo de um segundo dispositivo. Ideal para instalações residenciais e terciárias. Alimentação direta em 110-240V (2-fios – Fase/Neutro). 5W Ind. + 12W USB Fornecido em kit completo com mecanismo, suporte e placa branca.</p> <p></p>

# Arteor™

## carregadores para dispositivos móveis

### ■ Decisão relevante, econômica e ambiental

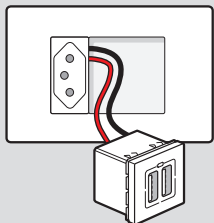
Tomadas acabadas ocupadas por carregadores volumosos e fora da vista ou carregadores esquecidos no escritório ou hotel... Instaladas em alguns locais estratégicos, as tomadas carregadores USB proporcionam serviço diário e disponibilidade significativa

Com um simples cabo USB, você pode acessar imediatamente o ponto de carregamento do dispositivo móvel... Esteja ele na mesa de trabalho, próximo à bancada da cozinha ou na cabeceira da cama. Graças aos seus conectores USB duplos, dois dispositivos podem ser carregados simultaneamente e rapidamente: smartphone, tablet, joystick ou GPS móvel... um serviço valioso nos horários de pico da família, significativo a partir de 1 hora de carga por causa de seu mecanismo exclusivo e muito poderoso em 1500 mA

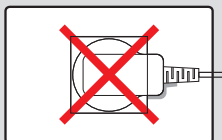
Fácil de instalar, a porta USB é energizada pela transferência de uma única tomada (P/N) ou no local da tomada existente. Os usuários reconhecerão os pontos de carregamento facilmente em diferentes áreas com um símbolo explícito

Muito econômico em termos de design e com consumo em espera < 0,1 W, 5 vezes menor do que o requisito normativo de referência, ele pode reduzir o consumo de energia diário, além de contribuir para a proteção do planeta

### ■ Instalação

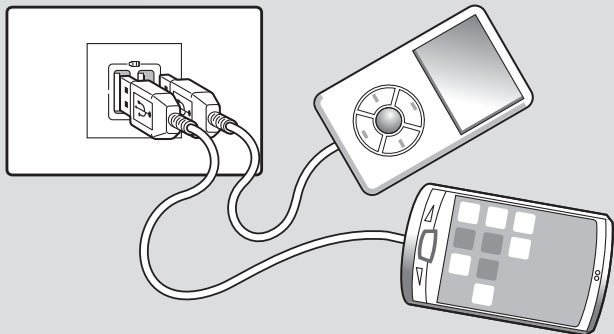


Por derivação simples em tomada 2P+T  
Fiação 1,5 ou 2,5 mm<sup>2</sup>  
Produto classe II que não requer aterramento  
Libera um rebaixo de tomada 2P+T



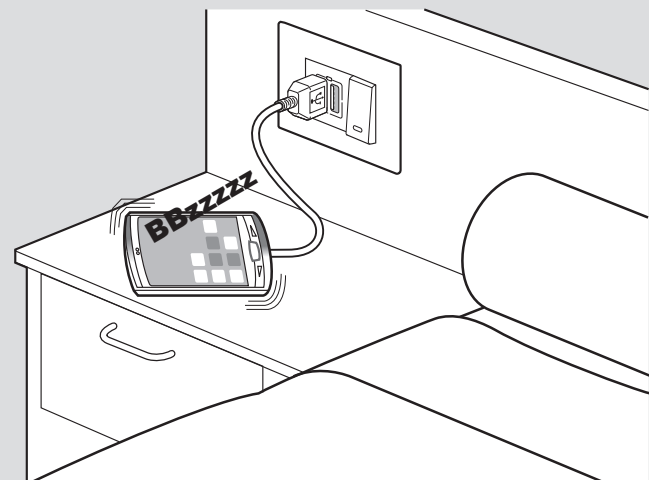
### ■ Tomada de carregamento USB Universal duplo

Pode carregar rapidamente todos os dispositivos móveis da família



### ■ Tomada de proximidade universal

Ideal para as necessidades diárias



### ■ Carregador por Indução

#### Uma inovação Legrand para carregamento fácil e rápido

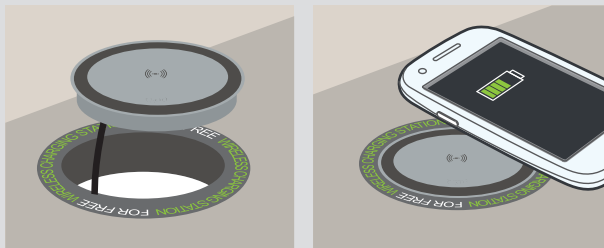
Transferindo energia, sem fios ou conectores.



Padrão Internacional aberto para regulamentar o carregamento por indução

### ■ Diversos modelos para diferentes ambientes

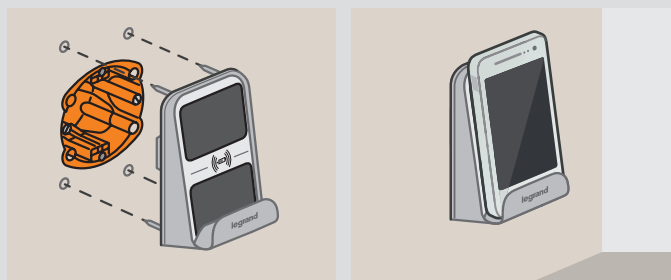
#### Carregador por Indução para móveis/mesas



Recorte com serra-copo com diâmetro de 80mm. Alimentação externa com cabo de 2,5m de distância.

#### Carregador por Indução Sobrepor Anti-vandalismo

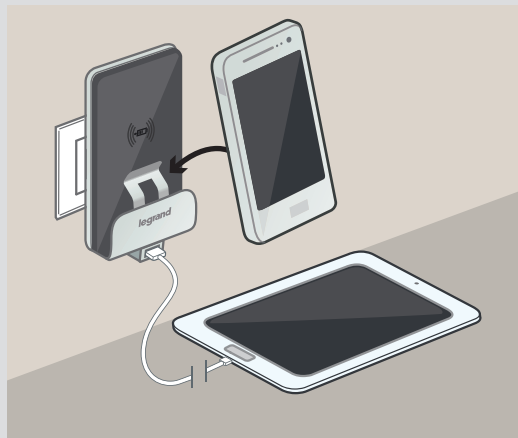
Ideal para locais internos e externos



Excelente resistência a impacto (IK 08) e condições climáticas adversas (IP 66)  
Pode ser fixado diretamente em caixas de embutir ou diretamente na parede através de bucha e parafuso.

#### Carregador por Indução Embutir ARTEOR

Carregamento por Indução em 5W e porta USB tipo A com 2.4A / 12W





582542B

583651B



582550B



583650B



572350



572802B



572324B

Emb.	Ref.	<b>Tomadas RJ11 e RJ 12</b>
		Equipados com conector de jaque modular com terminal 1/4 volta para conexão rápida (laço possível)
		<b>RJ 11 - 1 módulo</b> 4 contatos
10	582542B	○ Branco
10	582642B	● Magnésio
		<b>Tomadas de TV</b>
		<b>Tipo F - 1 e 2 módulos</b>
1	582550B	○ Branco - versão quadrada - 1 módulo
1	582650B	● Magnésio - versão quadrada - 1 módulo
1	583550B	○ Branca - versão redonda - 2 módulos
1	583650B	● Magnésio - versão redonda - 2 módulos
		<b>1 tomada atenuada - 3 módulos</b>
1	582551B	○ Branco - versão quadrada
1	583651B	● Magnésio - versão quadrada

Com o conector LCS<sup>2</sup> com conexão rápida graças à conexão crimpada integrada  
 Usa cabos AWG 22 com um condutor até cabos AWG 26 e AWG multicondutor  
 Contatos marcados com código de duas cores e esquemas de fiação T568 e T 568 B  
 Conforme normas ISO/IEC 11801 Ed. 2.0, modificação 2, EN 50173-1 e TIA/EIA 568 C

Emb.	Ref.	<b>Tomadas RJ45 - Cat 6A</b>
		Blindagem metálica 360°
		<b>STP - 1 módulo</b>
10	572351	○ Branco com obturador laranja
10	572851	● Magnésio com obturador laranja
10	572352	○ Branco com obturador verde
10	572852	● Magnésio com obturador verde
		<b>STP com acesso controlado - 2 módulos</b> Fornecido com 2 chaves para 5 tomadas
5	572350	○ Branco com obturador vermelho
5	572850	● Magnésio com obturador vermelho

Emb.	Ref.	<b>Tomadas RJ45 - Cat. 6</b>
		<b>UTP - 1 módulo</b>
5	572302B	○ Branco
5	572802B	● Magnésio
10	572354	○ Branco com obturador laranja
10	572854	● Magnésio com obturador laranja
10	572355	○ Branco com obturador verde
10	572855	● Magnésio com obturador verde
		<b>UTP - 2 módulos</b>
5	572324B	○ Branco - versão redonda
5	572824B	● Magnésio - versão redonda
		<b>UTP com acesso controlado - 2 módulos</b> Fornecido com 2 chaves para 5 tomadas
5	572353	○ Branco com obturador vermelho
5	572853	● Magnésio com obturador vermelho

Emb.	Ref.	<b>Tomadas RJ45 - Cat. 5e</b>
		<b>UTP - 1 módulo</b>
5	572303B	○ Branco
5	572803B	● Magnésio
		<b>UTP com acesso controlado - 2 módulos</b>
5	572336	○ Branco
5	572856	● Magnésio



## Arteor™

tomadas de dados com conexão de plugue traseira e splitters de fiação

## Arteor™

adaptadores de tomadas de dados e tomadas de dados USB



572331



572830



572835



572337



572838



572775



573274

Emb.	Ref.	Tomadas RJ 45 plugáveis pela traseira
10	572331	<p>Certificados conforme as normas ISO 11801 ed. 2.0, EN 50173-1 e EIA/TIA 568</p> <p>Contatos marcados com código de duas cores 568 A e B e números</p> <p>Conectores com terminais de auto-desencapamento</p> <p>Possibilidade de nova fiação em caso de erro</p> <p>Entrada de cabo multidirecional</p> <p>Para uso com caixas de distribuição de área (p. 676), conexão com as caixas via cabos dedicados RJ45-RJ45 (p. 676)</p> <p>Usados para criar enlaces Cat. 6 e Cat. 5e em conformidade com as normas</p> <p>2 módulos</p> <p><b>Cat. 6 - UTP</b></p> <p> ○ Branco</p> <p> ● Magnésio</p> <p><b>Cat. 5e - UTP</b></p> <p> ○ Branco</p> <p> ● Magnésio</p>
10	572831	
10	572330	<p><b>Splitters de fiação telefone/Ethernet</b></p> <p>Oferecem maior segurança contra furto e danos em conectores duplos</p> <p>Permite taxa de 10/100 Mbps</p> <p>Entrada de cabo multidirecional</p> <p>Podem ser instalados em todos os suportes, profundidade mín. 35 mm</p> <p>Aplicações de telefone e Ethernet marcadas na tampa de proteção</p> <p>1 módulo</p> <p><b>UTP - conector duplo</b></p> <p>8 contatos</p> <p> ○ Branco</p> <p> ● Magnésio</p>
10	572835	

Emb.	Ref.	Adaptadores para tomadas de dados Keystone
10	572337	<p>Equipados com suporte de etiqueta transparente</p> <p><b>Conector simples - 2 módulos</b></p> <p> ○ Branco</p> <p> ● Magnésio</p>
10	572837	
10	572338	<p><b>Adaptadores para tomadas de dados Systemax</b></p> <p>Equipados com suporte de etiqueta transparente</p> <p><b>Conector simples - 2 módulos</b></p> <p> ○ Branco</p> <p> ● Magnésio</p>
10	572838	
1	572275	<p><b>Tomadas de dados USB fêmea</b></p> <p>Utilizados para levar as conexões próximas ao usuário</p> <p>Para conexão de dispositivos USB (scanner-impressora, disco rígido externo)</p> <p>Comprimento máximo: 5 m</p> <p>Cabo recomendado: USB A</p> <p><b>Conexão em terminais com rosca - USB 2.0</b></p> <p>1 módulo</p> <p>Seção transversal 1 mm<sup>2</sup></p> <p> ○ Branco - versão quadrada</p> <p> ● Magnésio - versão quadrada</p>
1	572775	

# O sistema certo para atender suas necessidades

Ampla gama de tecnologias (HD15, HDMI, DISPLAY PORT, RCA, JACK) para adequação aos requisitos de local e do usuário

EXEMPLO DE INSTALAÇÃO COM TOMADA HD15 PRÉ-TERMINADO E INTERRUPTOR DO PROJETOR DE VÍDEO

- 1 Instalação rápida
- 2 Fácil conexão
- 3 Desempenho ideal



1 Controle ON/STANDBY infravermelho para projetor de vídeo associado a um botão Ref. 572089

2 3 Tomadas HD15


4 5 Cabos HD15 macho/macho



572284



572290

Emb.	Ref.	Atenuadores
1 1	572284 572784	100 V - 25 W Permitem ajuste de potência para 25 W a partir de uma linha balanceada de alto-falante de 100 V 2 módulos  <input type="radio"/> Branco <input type="radio"/> Magnésio
10 10	572290 572790	<b>Tomadas alto-falante Home Theater</b> Conectores para áudio de Home Theater (x2) <b>2 módulos</b>  <input type="radio"/> Branco <input type="radio"/> Magnésio

# Arteor™

## tomadas especiais de áudio e vídeo



572089



572272



5 720 96

Emb.	Ref.	Tomadas HD15 fêmea
1	572282	Utilizados para transmissão de streams de vídeo analógico (VGA, XGA, UXGA dependendo da placa gráfica) entre uma fonte (computador) e um receptor compatível (plasma, LCD, projetor de vídeo, TV, etc...) <b>Tomadas HD15 de rosca fêmea - 2 módulos</b> ○ Branco ● Magnésio
1	572782	
1	572288	<b>Tipo rosca fêmea HD15 + tomadas de jaque 3,5 mm - 2 módulos</b> ○ Branco ● Magnésio
1	572788	
1	5 720 96	<b>Tomada HDMI tipo A</b> Utilizados para transmissão de streams de áudio/vídeo digital de alta definição entre uma fonte (unidade HD-DVD, computador, etc..) e um receptor compatível (TV, projetor, etc.) <b>Tomada HDMI 1.4 pré-cabeada – 1 módulo</b> Cabo conector – 15cm de extensão ○ Branco ● Magnésio
1	5 725 96	
1	5 724 76	<b>Tomada HDMI 1.4 pré-cabeada – 2 módulos</b> Cabo conector – 15cm de extensão ○ Branco ● Magnésio
1	5 735 96	
1	572274	<b>Tomada audio jack 3,5 mm</b> Os conectores de jaque 3,5 mm podem ser utilizados para criar enlaces de áudio/vídeo <b>Tomada audio jack fêmea 3,5 mm - 1 módulo</b> ○ Branco ● Magnésio
1	572774	

Emb.	Ref.	Interruptor do projetor de vídeo
1	572089	Interruptor remoto universal que permite ligar ou colocar no modo de espera (STANDBY) um projetor de vídeo Funciona com todos os projetores de vídeo ou TV por meio de processo de aprendizagem IR Instalado próximo aos interruptores de iluminação da sala, ele substitui o controle remoto do fabricante e ajuda a ignição e extinção do projetor de vídeo, reduzindo, portanto, o consumo de energia e prolongando a vida útil da lâmpada. ○ Branco
1	572272	<b>Tomada fêmea 2 RCA</b> Fornece a conexão de áudio estéreo para qualquer dispositivo periférico, como unidade de DVD, câmera, gravador de vídeo <b>Conexão em terminais com rosca - 1 módulo</b> ○ Branco ● Magnésio
1	572772	
1	572273	<b>Tomada fêmea 3 RCA</b> Fornece a conexão de vídeo e áudio composto para qualquer dispositivo periférico, como unidade de DVD, câmera, gravador de vídeo, videoconferência, etc. <b>Conexão em terminais com rosca - 1 módulo</b> ○ Branco ● Magnésio
1	572773	

## Tabelas de seleção de placas Arteor™

Número de módulos por mecanismo	Caixas de montagem niveladas com a superfície da parede	Suporte	Placas	PLACAS					
				NEUTRAL					
				White	Soft Alu	Graphite	Magnesium	Champagne	Dark Bronze
<b>VERSÃO QUADRADA</b>									
1 módulo horizontal	4" x 2"	583750B		582562B	571481B	592681	571491B	571501B	571511B
2 módulos separados		583750B		582564B	-	592684	-	-	-
2 módulos e tela de toque de 1,2"		576030B 583750B		582563B	571482B	583761B	571492B	571502B	571512B
3 módulos		583750B		582565B	571483B	583763B	571493B	571503B	571513B
2 módulos	4" x 4"	576031B		575260B	571486B	575262B	571496B	571506B	571516B
3 + 3 módulos		576032B		575300B	571488B	575302B	571498B	571508B	571518B
Monitor de vídeo unidade interna 3,5"		Não necessária		-	-	-	-	-	-
Placa cega	4" x 2"	583750B		582566B	571410B	592680	571452B	571453B	571451B
Placa cega	4" x 4"	576031B		575360B	571400B	575362B	-	-	-
Unidade central para: - controle de temperatura - alarme de intrusão	Fornecida com caixa	Não necessária		-	-	-	-	-	-
<b>VERSÃO REDONDA</b>									
2 módulos	4" x 2"	576030B 583750B		575630B	571642B	575632B	571647B	-	-
2 módulos	4" x 4"	576031B		575640B	571644B	575642B	571649B	-	-

1: Somente para funções eletrônicas de 2 módulos

## Oferta hotéis

centros de fixação 60 mm - caixas de montagem nivelada com a superfície da parede ou sobre ela

Número de módulos por mecanismo	Caixas de montagem niveladas com a superfície da parede alvenaria <sup>(1)</sup>	Suporte	Placas	PLACAS					
				NEUTRAL					
				White	Soft Alu	Graphite	Magnesium	Champagne	Dark Bronze
<b>VERSÃO QUADRADA</b>									
Hotel 2 x 2 módulos	2 x 080151	2 x 576021		575020	571563	575022	575027	571583	571593
Hotel 3 x 2 módulos	3 x 080151	3 x 576021		575050	571564	575052	575057	571584	571594
<b>VERSÃO REDONDA</b>									
Hotel 2 x 2 módulos	2 x 080151	2 x 576021		575510	571659	575512	571662	-	-
Hotel 3 x 2 módulos	3 x 080151	3 x 576021		575520	571660	575522	571663	-	-

1: Outras caixas de montagem nivelada com a superfície da parede (veja p. 565)

PLACAS										
MIRROR		METAL ESCOVADO				METAL POLIDO			MADEIRA	CITY
Mirror White	Mirror Black	Stainless Steel	Gold Brass	Pink Champagne	Black	Stainless Steel	Black	Gold	Grey Oak	Cube
575244	575243	575246	576410	571426	571416	571436	571456	571446	571466	571476
-	-	-	-	-	-	-	-	-	-	-
575254	575253	575256	576430	571427	571417	571437	571457	571447	571467	571477
583773	583770	583769	583768	571428	571418	571438	571458	571448	571468	571478
575264	575263	575266	576620	571527	571522	571532	571542	571537	571547	571552
575304	575303	575306	576670	571530	571525	571535	571545	571540	-	-
576484	576483	-	-	576486	-	-	-	-	-	-
-	-	-	-	-	-	-	-	-	-	-
-	-	-	-	-	-	-	-	-	-	-
576524	576523	-	-	-	-	-	-	-	-	-
575634	575633	575636	576420	571640	571638	-	-	-	-	-
575644	575643	575646	576610	571655	571652	-	-	-	-	-

PLACAS										
MIRROR		METAL ESCOVADO				METAL POLIDO			MADEIRA	CITY
Mirror White	Mirror Black	Stainless Steel	Gold Brass	Pink Champagne	Black	Stainless Steel	Black	Gold	Grey Oak	Cube
575024	575023	575026	576260	571568	571558	571578	571598	571588	571570	571590
575054	575053	575056	-	5 715 69	571559	571579	571599	571589	-	-
575514	5 75513	575516	576250	571667	571665	-	-	-	-	-
575524	575523	575526	-	-	-	-	-	-	-	-

# Arteor™ hoteis soluções

Da entrada do hotel à cabeceira, as soluções Arteor™ são projetadas para atendimento perfeito das necessidades dos clientes, fácil conexão de vários dispositivos multimídia e acesso flexível à Internet.

## PROJETADOS PARA GARANTIR O CONFORTO DOS CLIENTES

- Uma solução para todos os tipos de hotéis



EQUIPAMENTOS DE HOTELARIA  
COM MARCAÇÃO ESPECÍFICA



COMANDO DE CENÁRIO  
BUS/SCS E COMANDOS



EQUIPAMENTOS PADRÕES DE HOTÉIS

# Equipamentos de hotel Arteor™

## BARRAMENTO/SCS



067590



067591

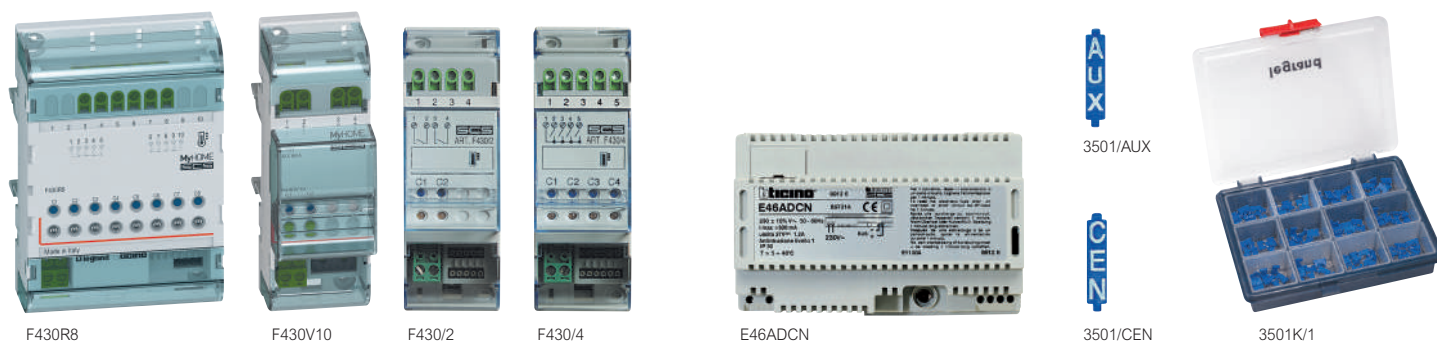


MH201

Emb.	Ref.		Emb.	Ref.	
		<b>Indicadores de controle para gerenciamento de quartos</b> <b>Mecanismos</b> A serem equipados com molduras e placas de suporte.			<b>Interruptores com cartão de chave BUS/SCS</b> Equipados com placas oscilantes, a serem equipados com quadros e acabamento Para energização de um circuito inserindo uma chave falsa Retardo aprox. de 30 s após a remoção do cartão Iluminação da fenda com LED 2 módulos
1	067590	Indicador externo e botão da campainha NÃO PERTURBE / ARRUMAR O QUARTO	1	572235	Interruptor com cartão de chave mecânico <input type="radio"/> Branco <input checked="" type="radio"/> Magnésio
1	067591	Indicador externo e botão da campainha + leitor de cartão NÃO PERTURBE / ARRUMAR O QUARTO	1	572735	Interruptor com cartão de chave mecânico <input type="radio"/> Branco <input checked="" type="radio"/> Magnésio
1	067593	A serem executados com tampas com chave NÃO PERTURBE / ARRUMAR O QUARTO	1	572236	Interruptor com cartão de chave RFID Funciona somente com crachás ISO 13.56 MHz <input type="radio"/> Branco <input checked="" type="radio"/> Magnésio
1	067592	Controle de 8 botões para iluminação, automação, difusão de áudio e funções de cenário	1	572736	Interruptor com cartão de chave RFID <input type="radio"/> Branco <input checked="" type="radio"/> Magnésio
		<b>Tampa de acabamento com símbolos para o mecanismo de controle BUS/SCS</b> <b>Tampa de acabamento com símbolo NÃO PERTURBE - 2 módulos</b> <input type="radio"/> Branco <input checked="" type="radio"/> Magnésio			<b>Módulo de cenário</b> Gerencia cenários relacionados a quartos de hotel (com condições básicas de tempo e lógica) - funciona como gateway para o software de Configuração
5	574346		5	574347	<input type="radio"/> Branco <input checked="" type="radio"/> Magnésio
5	574348		5	574349	
2	574396		2	574397	<input type="radio"/> Branco <input checked="" type="radio"/> Magnésio
2	574397				
1	067459	<b>Comando do termostato</b> Termostato de montagem nivelada com a superfície da parede com tela e iluminação de fundo. A ser equipado com suporte e acabamentos. Pode ser utilizado para controle da temperatura de uma zona individual, independente da presença ou não de uma unidade central de temperatura. É provido de uma sonda de temperatura e entrada para conexão de uma linha de contato (por ex. contato de janela). Pode ser utilizado para gerenciamento de diferentes tipos de sistemas e para regulagem da rotação do ventilador no caso de utilização de condicionadores de ar. Possibilidade de operação automática (verão/inverno) com sistemas compatíveis 2 módulos			

# Equipamentos de hotel Arteor™

## BARRAMENTO/SCS (continuação)



Emb.	Ref.	Atuadores de trilho DIN 100/240 VA - 50/60 Hz
1	F430R8	<b>Atuador com 8 relés independentes</b> Para o controle de válvulas liga/desliga (on-off), válvulas motorizadas (aberto-fechado e três pontos), bombas e bobinas de ventilação (fan coils) com 2 e 4 tubos - 4A resistivo, válvulas, bombas e bobinas de ventilação de motor de 1A - conexão SCS BUS, 4 módulos DIN
1	F430R3V10	<b>Atuador com 3 relés independentes e 2 saídas 0-10 V</b> Para o controle de bobinas de ventilação com 2 e 4 tubos com válvulas de 0-10 Volts proporcionais - 4A resistivo, bobina de ventilação de 1A - conexão SCS BUS, 4 módulos DIN
1	F430V10	<b>Atuador com 2 saídas 0-10 V</b> Para o controle de válvulas de 0-10 Volts proporcionais - conexão SCS BUS, 2 módulos DIN
1	F430/2	<b>Atuador com 2 relés independentes</b> Para cargas simples e duplas: 6 A resistivo, válvulas e bombas de motor de 2 A - intertrava por lógica relé através de configuração - 2 módulos DIN
1	F430/4	<b>Atuador com 4 relés independentes</b> Para cargas simples, duplas e combinadas: 4 A resistivo, válvulas, bombas e bobina de ventilação de motor 1 A - intertrava por lógica relé através de configuração - 2 módulos DIN

Emb.	Ref.	Crachá
10	067589	Crachá com formato de cartão de crédito (ISO 50 x 80 mm) Utiliza tecnologia de transponder com frequência de 13,56 MHz Pode ser utilizado com o programador ref. BT-348402 O crachá pode ser customizado e é vendido em pacotes de 10

Emb.	Ref.	Programador
1	348402	Dispositivo de mesa a ser conectado ao PC (na recepção) para programar os crachás

Emb.	Ref.	Servidor IP
1	F458	Servidor IP para ser utilizado no sistema com mais de 100 quartos ou zonas (mais de 100 MH201 instalado). Dimensão 6 módulo DIN.

Emb.	Ref.	Fontes de alimentação
1	E46ADCN E46ADCN-127	Entrada de 230 Vca, saída de 27 Vcc SELV - consumo máximo de 450 mA - modelo montado em trilho DIN - espaço requerido de 8 módulos DIN - para painel de distribuição de montagem embutida ou na parede
1	E49	Fonte de alimentação compacta para sistemas de Termostato e Automação - entrada de 230 Vca, saída de 27 Vcc - Corrente máxima de saída de 600 mA - 2 módulos DIN

Emb.	Ref.	Cabos de conexão
1	L4669	par blindado composto de 2 cabos flexíveis com revestimento trançado não blindado - isolamento de 300/500 V - compatível com as normas CEI 46-5 e CEI 20-20 - comprimento da bobina de 100 metros
1	L4669/500	como descrito acima - comprimento da bobina de 500 metros

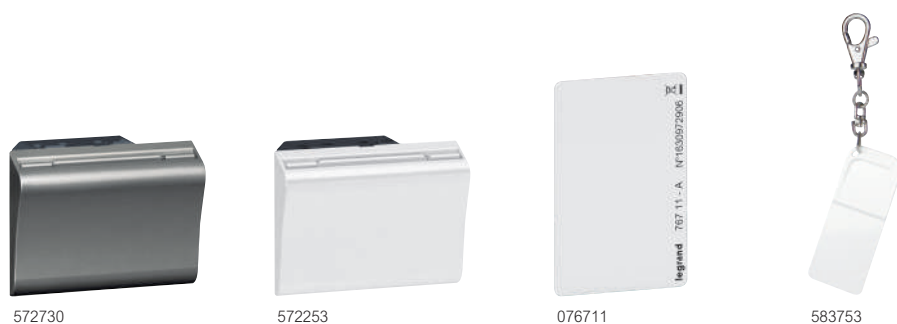
Emb.	Ref.	Configuradores - pacote de 10 peças tipo simples
10	3501/0	configurador 0
10	3501/1	configurador 1
10	3501/2	configurador 2
10	3501/3	configurador 3
10	3501/4	configurador 4
10	3501/5	configurador 5
10	3501/6	configurador 6
10	3501/7	configurador 7
10	3501/8	configurador 8
5	3501/9	configurador 9
5	3501/GEN	configurador GEN
5	3501/GR	configurador GR
5	3501/AMB	configurador AMB
5	3501/AUX	configurador AUX
5	3501/ON	configurador ON
5	3501/OFF	configurador OFF
5	3501/OI	configurador OI
5	3501/PUL	configurador PUL
5	3501/SLA	configurador SLA
5	3501/CEN	configurador CEN
5	3501/T	configurador ↑ ↓
5	3501/TM	configurador ↑ ↓ M

Emb.	Ref.	Kit configurador
5	3501K	kit de configuradores de 0 a 9
5	3501K/1	kit dos configuradores AUX, GEN, GR, AMB, ON, OFF, O/I, PUL, SLA, CEN, ↑ ↓, ↑ ↓ M



# Equipamentos de hotel Arteor™

## dispositivos de acesso



572730

572253

076711

583753

### Emb. Ref. Interruptores com cartão de chave mecânica

Para energização de um circuito inserindo uma chave falsa ref. 572259 ou cartão inteligente (cartão de acesso a um quarto de hotel)  
Exemplo de uso: a energia elétrica do quarto é ligada somente com a presença do hóspede  
Retardo de tempo aproximado de 30 s após a remoção da chave  
A serem equipados com relé de abertura monopolar ref. 572227 ou 572727  
2 módulos

### 1 572230 Interruptores com cartão de chave 230 V

1 572730 ○ Branco  
● Magnésio

### 1 582505 Interruptores com cartão de chave 127 V

1 582605 ○ Branco  
● Magnésio

### Interruptores com cartão de chave RFID

Para energização de um circuito, por exemplo, sala de reunião, escritório, quarto de hotel...  
Funciona somente com cartão de chave tipo ISO sem contato ref. 076711/12/13 ou outro cartão de chave tipo ISO 13,56 MHz  
Retardo de tempo aproximado de 30 s após a remoção da chave  
Contato de baixa capacidade 230 V - 30 VA  
Iluminação da fenda por LED  
2 módulos

1 572253 ○ Branco  
1 572753 ● Magnésio

### Acessórios para instalação

100 080151 **Caixa de Embutir Modular**  
Para paredes de alvenaria - oferta Hotel profundidade 50 mm

10 576021 **Suportes modular para Oferta Hotel**  
Para 1 ou 2 módulos

### Emb. Ref. Cartão de chave

#### 10 572259 Para interruptores com cartão de chave mecânica

10 572759 Permite a utilização de interruptores com chave falsa em hotéis com fechaduras  
Fornecido completo com suporte de etiqueta para identificação individual do hotel

○ Branco  
● Magnésio

#### 10 076711 Para interruptores com cartão de RFID

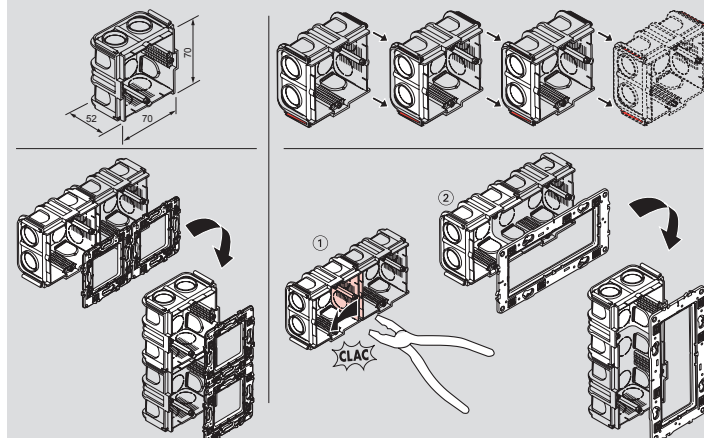
Cartão de crachá sem contato MIFARE  
Formato ISO (50 x 80 mm)  
Chip: 13,56 MHz  
Memória padrão 1 KB

#### 1 572206 Campanha

1 572246 230 V - 50 Hz  
Consumo: 65 mA  
1 melodia  
Nível do tom: 73 dB a 1 m

○ Branco  
● Magnésio

### Esquema de montagem





573382



573722



572057



572554



572225

Emb.	Ref.	Controle da iluminação
10	573284B	<b>Chave mestra - 2 módulos</b> bidirecional bipolar 20 AX - 250 V~ para controle geral: todos ligados / todos desligados <input type="radio"/> Branco <input checked="" type="radio"/> Magnésio
10	573784B	
5	573294B	<b>Interruptor das luzes de cabeceira - módulo 2 x 1</b> 2 interruptores paralelos - 10 AX - 250 V~ <input type="radio"/> Branco <input checked="" type="radio"/> Magnésio
5	573794B	
10	573222B	<b>Controle das persianas elétricas - 250 VA</b> <b>Interruptor duplo 10 A- 2 módulos</b> Para controle direto de um motor (mecanismo com posições)
10	573722B	
10	573224B	<b>Pulsador duplo 6 A- 2 módulos</b> Para controle para caixa automática (mecanismo N/O)
10	573724B	
10	573234B	<b>Controle das cortinas - 250 VA</b> <b>Interruptor duplo 10 A- 2 módulos</b> Para controle direto de um motor (mecanismo com posições fixas)
10	573734B	
10	573236B	<b>Pulsador duplo 6 A- 2 módulos</b> Para controle via caixa automática (mecanismo N/O)
10	573736B	

Emb.	Ref.	Indicadores de chamadas dos quartos do hotel
5	572057	Permite que o hóspede informe o status do quarto à equipe do hotel Duas configurações são possíveis: - Não perturbe - Favor limpar o quarto módulo 2 x 1 <b>Indicador de corredor</b> Lâmpada indicativa e campainha Instalado no corredor, exibe as chamadas Fornecido com LED
5	572557	
5	572054	<b>Unidade de controle interna</b> Permite que o usuário selecione a configuração desejada Fornecido com LED
5	572554	
5	572225	<b>Sinalizações iluminadas</b> Mecanismos que integram LEDs e uma janela basculante que pode ter etiquetas customizadas (impressas utilizando um editor de texto simples em papel transparente) 2 módulos <b>LEDs azuis</b> Sinalização com LEDs azuis Seleção de 2 níveis de potência: 0,2 ou 1 W
5	572722	
10	592541	<b>Cigarras</b> <b>220 V - 1 módulo</b>
10	592641	
10	592540	<b>127 V - 1 módulo</b>
10	592640	



# Equipamentos de hotel Arteor™

versão redonda



573295



573735



572567

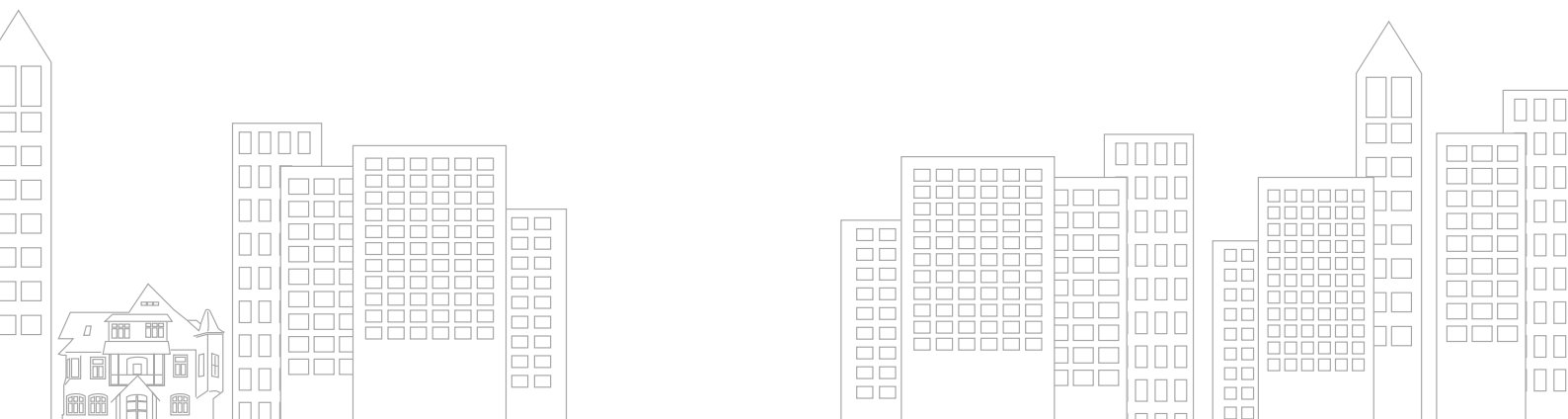


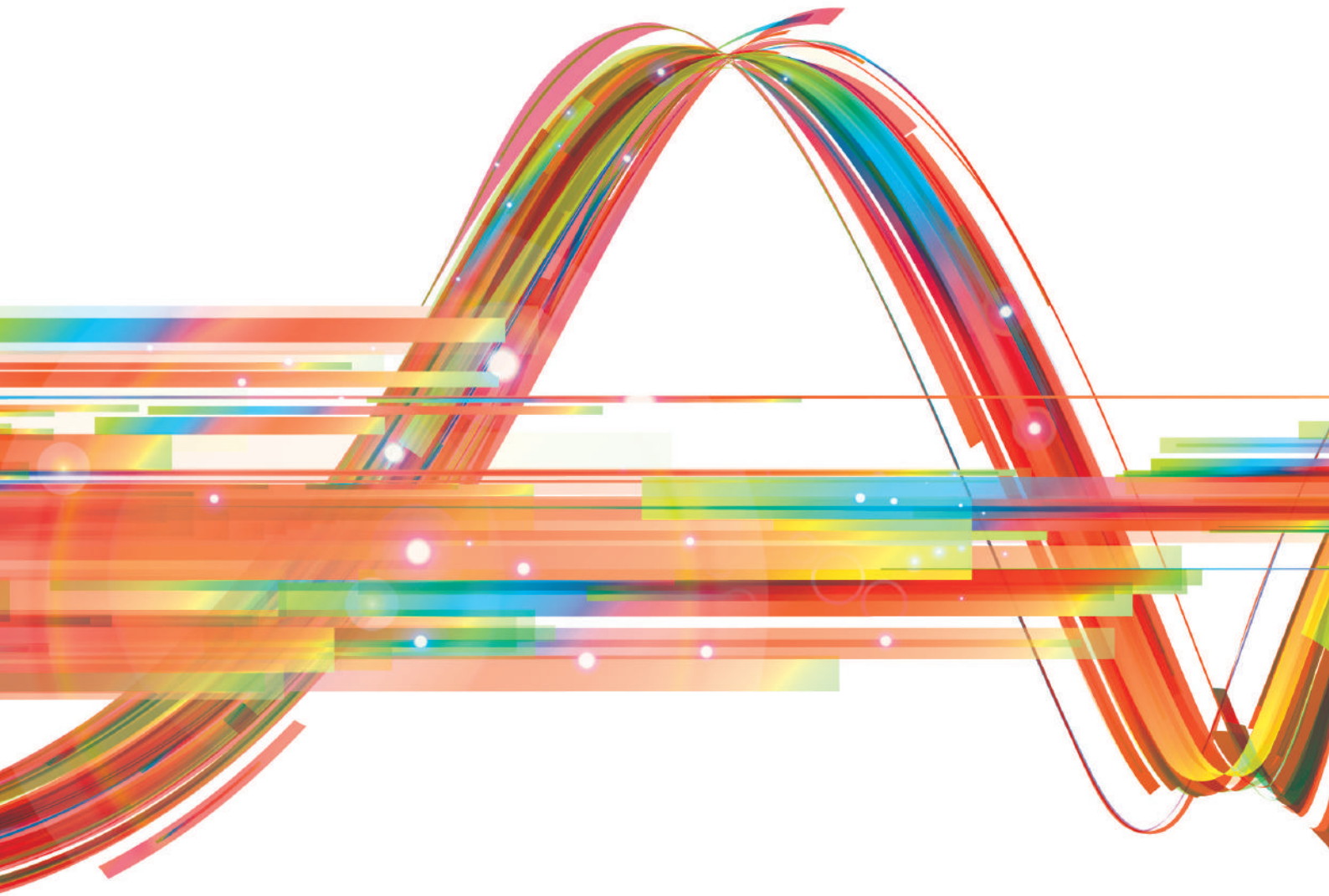
572574

Emb.	Ref.	Controle da iluminação
10	573285B	<b>Chave mestra - 2 módulos</b> bidirecional bipolar 20 AX - 250 V~ para controle geral: todos ligados / todos desligados ○ Branco ● Magnésio
10	573785B	
5	573295B	<b>Interruptor das luzes de cabeceira - módulo 2 x 1</b> interruptores bidirecionais - 10 AX - 250 V~ ○ Branco ● Magnésio
5	573795B	
<b>Controle das persianas elétricas - 250 VA</b>		
10	573223B	<b>Interruptor duplo 10 A- 2 módulos</b> Para controle direto de um motor (mecanismo com posições fixas) ○ Branco ● Magnésio
10	573723B	
10	573225B	<b>Pulsador duplo 6 A- 2 módulos</b> Para controle via caixa automática (mecanismo N/O) ○ Branco ● Magnésio
10	573725B	
<b>Controle das cortinas - 250 VA</b>		
10	573235B	<b>Interruptor duplo 10 A- 2 módulos</b> Para controle direto de um motor (mecanismo com posições fixas) ○ Branco ● Magnésio
10	573735B	
10	573237B	<b>Pulsador duplo 6 A- 2 módulos</b> Para controle via caixa automática (mecanismo N/O) ○ Branco ● Magnésio
10	573737B	

Emb.	Ref.	Indicadores de chamadas dos quartos do hotel
5	572067	Permite que o hóspede informe o status do quarto à equipe do hotel Duas configurações são possíveis: - Não perturbe - Favor limpar o quarto módulo 2 x 1 <b>Indicador de corredor</b> Lâmpada indicativa e campainha Instalado no corredor, exibe as chamadas Fornecido com LED ○ Branco ● Magnésio
5	572567	
5	572074	<b>Unidade de controle interna</b> Permite que o usuário selecione a configuração desejada Fornecido com LED ○ Branco ● Magnésio
5	572574	







# SERVIÇO DE PRÉ E PÓS-VENDA



A **Legrand** investe continuamente em ferramentas e processos inovadores para aproximar produtos, profissionais e clientes e para oferecer a melhor experiência de compra, instalação e utilização de seus produtos.



Suporte para especificação e cotações de projetos;



Call center para suporte técnico;



Programa contínuo de formação e treinamentos;



Documentação técnica - manuais, vídeos etc.;



Materiais de comunicação - catálogos, website, folhetos, entre outros

 **SAC** Serviço de Atendimento ao Cliente  
**0800 11 8008**  
 [sac@legrand.com.br](mailto:sac@legrand.com.br)

 [www.legrand.com.br](http://www.legrand.com.br)

 /LegrandBrasil

 [legrand.com.br/blog](http://legrand.com.br/blog)

 /LegrandBrasil

 /legrand-brasil

 /LegrandBrasil



 **legrand**<sup>®</sup>

GL ELETRO-ELETRÔNICOS LTDA.

Av. Alfredo Egídio de Souza Aranha, 145  
Vila Cruzeiro  
CEP 04726-170 - São Paulo/SP