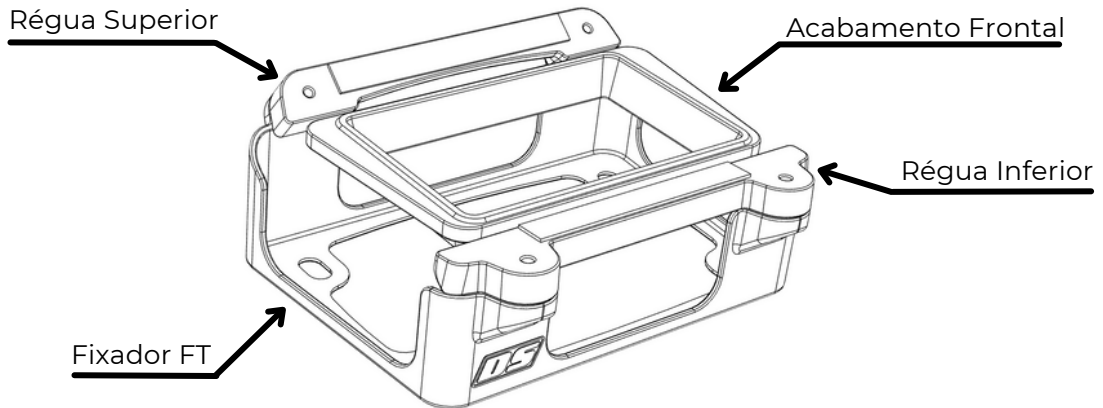
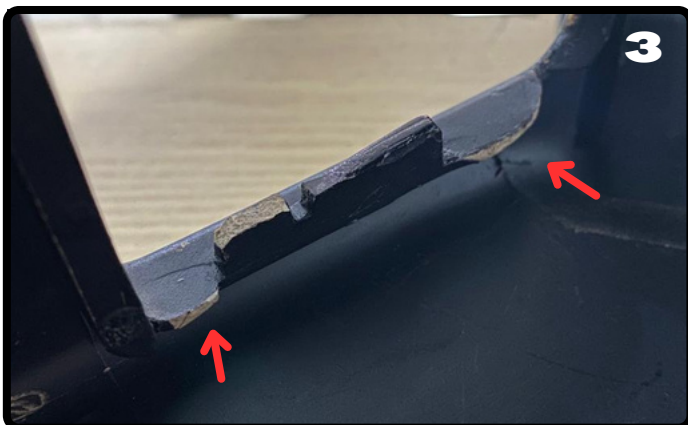


O Suporte pra FT embutida no console é composto por um kit de componentes que são montados e posicionados com algumas referências do próprio console. É uma solução bacana pra quem aprecia uma montagem mais sutil do conjunto. Nesse manual você irá acompanhar alguns passos para realizar a montagem correta do suporte no console, e que irá necessitar de algumas adaptações.



Embora essas adaptações ainda permite retornar o cinzeiro original, será necessário em primeiro momento desbastar e cortar algumas partes do console para permitir o encaixe perfeito da ECU no suporte. Com o auxílio de uma serrinha e uma lima (ou micro retífica) ajuste seu console e **deixe-o conforme as referências abaixo**. Perceba que o local cortado/desbastado esta em uma coloração bege e que contrasta com o console que foi pintado de preto.



Após essas etapas você deve colar as réguas de fixação no console. Atente-se em limpar bem a superfície pra cola aderir bem. Nesse passo é importante manter o alinhamento do detalhe da régua superior com a marcação no console conforme a foto 5.



Com as réguas coladas no console, faça a montagem da FT no fixador utilizando os parafusos sextavados e arruelas que acompanham a injeção. Com isso também você deve montar o fixador nas réguas através das furações e os parafusos phillips que acompanham o kit conforme indicado nas fotos 6 e 7.



Finalizando a montagem interna do conjunto, faça o encaixe do acabamento superior do kit, ele entra com uma leve pressão no console. Perceba que a tela pode não estar coincidindo com a moldura, portanto é necessário fazer a regulagem de posição. Alivie o aperto dos parafusos sextavados da FT e ajuste a posição até centralizar a tela com o acabamento frontal. Após o ajuste, finalize o aperto nos parafusos. Agora é só montar o console no carro e curtir o resultado!

