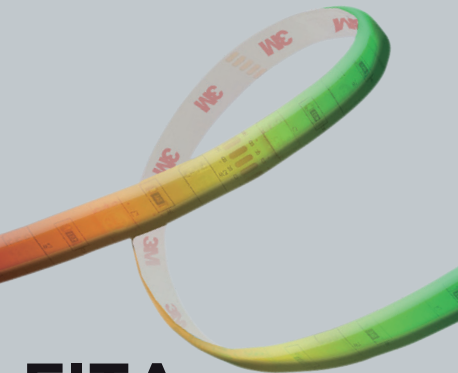




MANUAL DO USUÁRIO



# FITA DE LED

INTELIGENTE 5 METROS

SHFL201

## Obrigado pela preferência!

Você acaba de adquirir um produto com a **garantia de qualidade ELG.**

Leve mais inteligência e conforto para sua casa com o SHFL201.

Instalação, automação e dicas?  
Só escanear o **QR CODE** abaixo:



## 1 Visão geral

A fita SHFL201 é a sua melhor escolha para decoração de ambientes internos e externos, residenciais ou comerciais de pequeno a médio porte.

Aproveite suas diversas funções que preparamos pensando na sua melhor experiência.

## 2 Principais funções

- Dimerização completa;
- Controle e acionamento remoto;
- RGB: 16 milhões de possibilidades de cores;
- Ajuste de intensidade;
- Integração e automação com demais dispositivos ELG CONNECT;
- Comando por voz: Alexa, Google Assistant e Siri;
- Multiusuário;
- Agendamento e temporizador;
- Sincronização com música;
- Conexão Wi-Fi e Bluetooth.

### 3 Compatibilidade

- Suporte para iOS 9.0 e Android 5.0 (ou superiores);
- Rede Wi-Fi de operação: 2.4 GHz.

### 4 Conheça seu produto

Fita LED

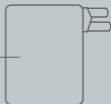


Polímero de proteção

Controladora



Tomada de alimentação



Cabo de energia



Kit para fixação



Conector para reversão de corte.

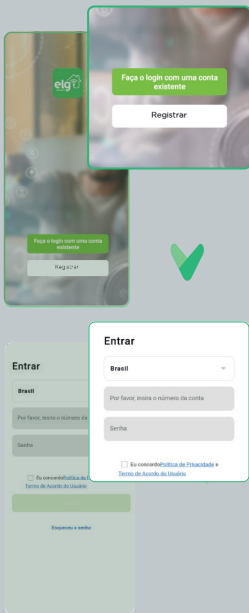


## 5 Aplicativo

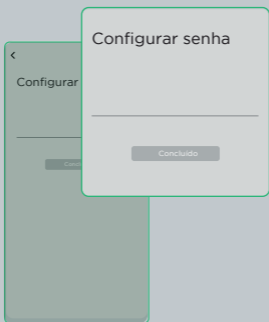
Baixe o aplicativo **ELG CONNECT** disponível gratuitamente nas plataformas iOS e Android ou leia o QR Code abaixo:



Inicie o aplicativo e faça seu registro através de um endereço de e-mail.



Você irá receber um código para verificação, insira-o no campo de autenticação. Após verificação, crie uma senha de 6 a 20 caracteres contendo letras e números:



Agora é só finalizar no botão “Concluído”.

## 7 Adicione seu dispositivo

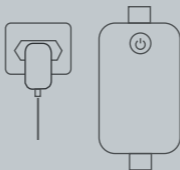
### 7.1. Instalação física

Limpe a superfície onde sua fita será instalada. Realize a limpeza com um pano úmido com álcool (Aguarde a superfície secar completamente antes de realizar a instalação).

Conecte a fonte na controladora de energia. Conecte a controladora de energia à fita LED (Siga o sentido da fita como indicado na imagem abaixo).



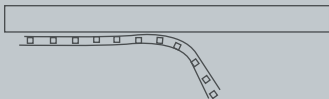
Encaixe a fonte na tomada e pressione o botão da controladora por 5 segundos para entrar na configuração (após os 5 segundos a fita começará a piscar).



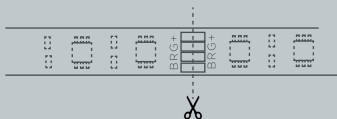
O dispositivo pode entrar automaticamente no modo de pareamento ao ser alimentado, ou seja, sem precisar segurar o botão indicado por 5 segundos, então siga para os próximos passos.



Agora você poderá fixar a fita na superfície, para isso retire a película da região traseira da fita e aplique no local desejado.



Você também pode optar por fixar a fita através das presilhas do kit de fixação. Se necessário diminuir o tamanho realize o corte nos locais indicados pela tesoura ao longo da fita.



## 7. 2. Pareamento (Recomendado)

Através do modo “Scan automático”, habilite todas as permissões solicitadas pelo aplicativo e aperte o botão “Começar scan”.



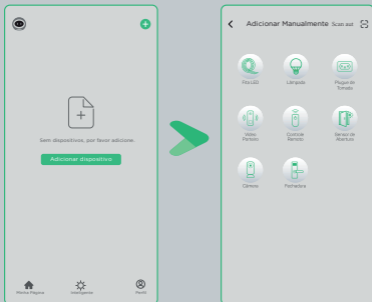
Clique em “adicionar” e aguarde o tempo de pareamento do SHFL201, automaticamente o produto estará na sua lista de dispositivos.

Caso não tenha conseguido adicionar seu dispositivo com sucesso, repita o procedimento. Se o erro persistir, você pode adicionar seu dispositivo pelo método manual.

**Importante:** certifique-se que esteja usando sinal Wi-Fi padrão 2.4 GHz no seu smartphone.

## 7.3. Pareamento através do modo “Manual”

Volte até a tela inicial do aplicativo, clique no “+”, selecione o modo “Manual” e selecione o ícone da fita de LED.



Renomeie o dispositivo conforme o ambiente de aplicação, como por exemplo: “LED da sala” ou “LED do escritório”, isso facilitará sua experiência de uso com os assistentes de voz.

Tensão Nominal	AC 100-240 V
Frequência de Operação	50-60 Hz
Consumo de Energia	>0.5 W
Padrão Wi-Fi	802.11 b/g/n
Segurança de Criptografia	WPA/WPA2, WEP/TKPI/AES
Fluxo Luminoso (Lúmens)	35-40 Lumens
Tempo de vida	25.000 horas
Sistema Operacional	Suporte para iOS 9.0 e Android 5.0 (ou superiores)
Velocidade de acionamento	0,5 s*

\*Pode sofrer variação conforme sua conexão de rede.

Peso:	266 g
Dimensões:	152x12 mm

## 10 Cuidados e segurança

### • Limpeza

Desligue a alimentação ao limpar o dispositivo. Não utilize produtos de limpeza líquido ou em aerossol. Use somente um pano úmido para limpeza.

### • Instalação

Evite instalar em locais onde haja umidade. Evite expor o equipamento a campos magnéticos.

### • Manuseio

Não desmonte o produto e não toque os componentes internos. Não o deixe cair e não exponha a choques e vibrações. Em caso de defeito, não tente consertar este produto sozinho, abrindo ou removendo a carcaça.

## 11 Conteúdo

- 1 Fita de LED inteligente 5m;
- 1 Fita dupla face 3M;
- 1 Kit para fixação;
- 1 Fonte de alimentação 12V;
- 1 Manual do usuário.

As marcas acima mencionadas são registradas por seus respectivos fabricantes e utilizadas aqui com imagens para fins ilustrativos. Este material está sujeito a alterações. Google, Android, Google Play, Google Assistant e outras marcas são marcas registradas da Google LLC.

**1. CONDIÇÕES GERAIS DA GARANTIA.**

1.1. A ELG Comércio garante o produto, de sua fabricação, contra qualquer defeito de material ou processo, desde que a, critério de seus técnicos autorizados, se constate defeito em condições normais de uso;

1.2. A reposição de peças defeituosas e execução dos serviços decorrentes desta garantia deverá ser prestada exclusivamente através da ELG Comércio ou empresa parceira, desde que expressamente autorizada por ela;

1.3. A garantia só terá validade mediante preenchimento e envio deste juntamente do produto com defeito, todos os acessórios que compõe o kit e respectiva nota fiscal de compra.

**2. PRAZO DA GARANTIA.**

2.1. Os produtos ELG Comércio possuem garantia contra defeito de fabricação de 12 meses (9 meses de garantia ELG + 03 meses garantia legal), a contar da data de compra do produto na revenda.

**3. LIMITAÇÕES DA GARANTIA.**

3.1. Decurso do prazo de validade previsto no item 2.1;

3.2. A garantia limita-se apenas ao produto, desde que todos os passos referentes às instruções de uso e instalação sejam seguidos;

3.3. As condições constantes neste termo de garantia são as únicas e exclusivas oferecidas ao cliente. Sob hipótese alguma, a ELG Comércio será responsável por quaisquer danos diretos ou indiretos, inclusive, transporte, lucros cessantes, especiais, incidentais ou consequenciais, seja com base em contrato, ato lícito, prejuízo ou outra norma legal.

#### **4. EXCLUSÃO DE GARANTIA.**

A garantia será automaticamente excluída caso:

- 4.1. Houver alterações no produto (quebrado, amassados, arranhões);
- 4.2. Não seja respeitado as especificações para o produto;
- 4.3. Apresente danos causados por falha na instalação, acidentes ou mau uso;
- 4.4. Uso em desacordo com a finalidade para qual o produto foi projetado;
- 4.5. Danos decorrentes do transporte ou embalagem inadequada, utilizados pelo cliente;
- 4.6. Danos causados por agentes naturais (maresia, chuva, enchente, entre outros);
- 4.7. Danos causados por produtos químicos (Benzina, Thinner, removedores, entre outros);
- 4.8. Utilização do produto em ambientes agressivos (umidade excessiva, acidez, corrosivos ou exposição excessiva ao calor);
- 4.9. Tentativa ou reparo de produto por terceiros;

#### **5. COMO PROCEDER EM CASO DE ACIONAR A GARANTIA.**

5.1. Envie um e-mail para o endereço [suporte@elg.com.br](mailto:suporte@elg.com.br) relatando o problema apresentado. Acrescente o máximo de informações possíveis, fotos, vídeos e/ou descrições. A equipe técnica ELG Comércio irá analisar cada caso, e responderá ao e-mail o mais breve possível (Nota: Exceto aos finais de semana e feriados).

5.2. Caso seja necessário, a ELG Comércio poderá solicitar o envio do produto para análise. Este envio ocorrerá por conta do cliente.

5.3. Em caso de ser constatado defeito de **FABRICAÇÃO**, retornaremos a peça para o endereço do remetente em no máximo 08 (oito) dias úteis e em caso de defeitos não cobertos pela garantia,

entraremos em contato via e-mail, correio ou telefone, apresentando orçamento para conserto (dentro do mesmo prazo estabelecido acima) para aprovação, sendo que o cliente terá o prazo máximo de 30 (trinta) dias para a retirada do mesmo após o comunicado de conclusão dos reparos necessários não cobertos pela garantia. Não havendo a retirada neste prazo, a ELG Comércio poderá dar o destino que melhor convier ao produto, não cabendo ao Cliente qualquer tipo de indenização, reembolso ou qualquer outra modalidade de ressarcimento.

5.4. Se a troca ou conserto estiver coberto pela garantia, a devolução do seu produto será efetuada via CORREIO por conta da ELG Comércio.

**ATENÇÃO (\*)** Campos de preenchimento obrigatório:

\*Loja: \_\_\_\_\_

\*Modelo: \_\_\_\_\_ \*Data da compra: \_\_\_\_/\_\_\_\_/\_\_\_\_

\*Nota Fiscal: \_\_\_\_\_

Imagens meramente ilustrativas. Produto sujeito a alterações. Este produto não apresenta risco à saúde. Manter fora do alcance de crianças. Produto com prazo de validade indeterminado.

Garantia ELG: 1 ano.





Este produto contém a placa CB3S, código de homologação Anatel 08206-21-11765. Este equipamento não tem direito à proteção contra interferência prejudicial e não pode causar interferência em sistemas devidamente autorizados. Este equipamento está homologado pela ANATEL conforme os procedimentos regulamentados pela Resolução. 242/2000 e atende aos requisitos técnicos aplicados. Para consultas, visite [www.anatel.gov.br](http://www.anatel.gov.br).



Mais produtos para  
**automatizar** sua casa:

**LÂMPADA LED**  
INTELIGENTE | SHLL100



**PLUGUE DE TOMADA**  
INTELIGENTE | SHPT400

**FECHADURA**  
**BIOMÉTRICA**  
INTELIGENTE | SHFB700

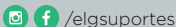


**E MUITO MAIS...**





Nos acompanhe:



[www.elg.com.br](http://www.elg.com.br)

SAC: [suporte@elg.com.br](mailto:suporte@elg.com.br)  
[www.elg.com.br](http://www.elg.com.br)



ELG COMÉRCIO DE ELETRÔNICOS LTDA  
CNPJ:37.287.780/0001-02  
ATENDIMENTO AO CONSUMIDOR  
[suporte@elg.com.br](mailto:suporte@elg.com.br) / [www.elg.com.br](http://www.elg.com.br)  
IMPRESSO NA CHINA  
Rev 02