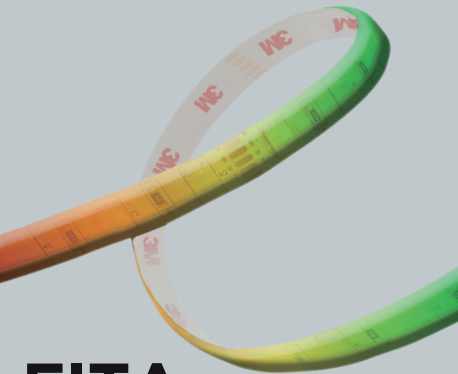




MANUAL DO USUÁRIO



FITA DE LED

INTELIGENTE 3 METROS

SHFL200

Obrigado pela preferência!

Você acaba de adquirir um produto com a **garantia de qualidade ELG.**

Leve mais inteligência e conforto para sua casa com o SHFL200.

Instalação, automação e dicas?
Só escanear o **QR CODE** abaixo:



1 Visão geral

A fita SHFL200 é a sua melhor escolha para decoração de ambientes internos e externos, residenciais ou comerciais de pequeno a médio porte.

Aproveite suas diversas funções que preparamos pensando na sua melhor experiência.

2 Principais funções

- Dimerização completa;
- Controle e acionamento remoto;
- RGB: 16 milhões de possibilidades de cores;
- Ajuste de intensidade;
- Integração e automação com demais dispositivos ELG CONNECT;
- Comando por voz: Alexa, Google Assistant e Siri;
- Multiusuário;
- Agendamento e temporizador;
- Sincronização com música;
- Conexão Wi-Fi e Bluetooth.

3 Compatibilidade

- Suporte para iOS 9.0 e Android 5.0 (ou superiores);
- Rede Wi-Fi de operação: 2.4 GHz.

4 Conheça seu produto

Fita LED

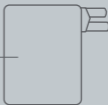


Polímero de proteção

Controladora



Tomada de alimentação



Cabo de energia

Kit para fixação



Conector para reversão de corte.

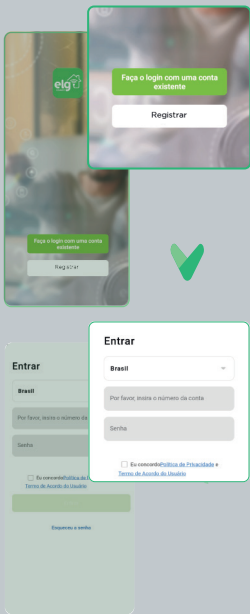


5 Aplicativo

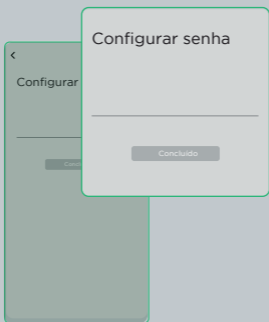
Baixe o aplicativo **ELG CONNECT** disponível gratuitamente nas plataformas iOS e Android ou leia o QR Code abaixo:



Inicie o aplicativo e faça seu registro através de um endereço de e-mail.



Você irá receber um código para verificação, insira-o no campo de autenticação. Após verificação, crie uma senha de 6 a 20 caracteres contendo letras e números:



Agora é só finalizar no botão “Concluído”.

7 Adicione seu dispositivo

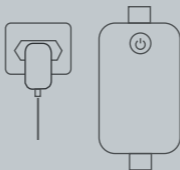
7.1. Instalação física

Limpe a superfície onde sua fita será instalada. Realize a limpeza com um pano úmido com álcool (Aguarde a superfície secar completamente antes de realizar a instalação).

Conecte a fonte na controladora de energia. Conecte a controladora de energia à fita LED (Siga o sentido da fita como indicado na imagem abaixo).

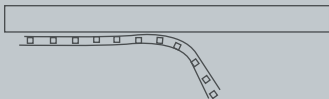


Encaixe a fonte na tomada e pressione o botão da controladora por 5 segundos para entrar na configuração (após os 5 segundos a fita começará a piscar).

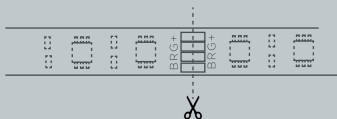


O dispositivo pode entrar automaticamente no modo de pareamento ao ser alimentado, ou seja, sem precisar segurar o botão indicado por 5 segundos, então siga para os próximos passos.

Agora você poderá fixar a fita na superfície, para isso retire a película da região traseira da fita e aplique no local desejado.



Você também pode optar por fixar a fita através das presilhas do kit de fixação. Se necessário diminuir o tamanho realize o corte nos locais indicados pela tesoura ao longo da fita.



7.2. Pareamento (Recomendado)

Através do modo “Scan automático”, habilite todas as permissões solicitadas pelo aplicativo e aperte o botão “Começar scan”.



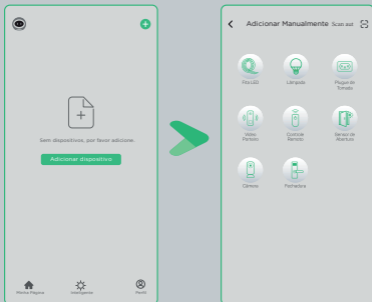
Clique em “adicionar” e aguarde o tempo de pareamento do SHFL200, automaticamente o produto estará na sua lista de dispositivos.

Caso não tenha conseguido adicionar seu dispositivo com sucesso, repita o procedimento. Se o erro persistir, você pode adicionar seu dispositivo pelo método manual.

Importante: certifique-se que esteja usando sinal Wi-Fi padrão 2.4 GHz no seu smartphone.

7.3. Pareamento através do modo “Manual”

Volte até a tela inicial do aplicativo, clique no “+”, selecione o modo “Manual” e selecione o ícone da fita de LED.



Renomeie o dispositivo conforme o ambiente de aplicação, como por exemplo: “LED da sala” ou “LED do escritório”, isso facilitará sua experiência de uso com os assistentes de voz.

Tensão Nominal	AC 100-240 V
Frequência de Operação	50-60 Hz
Consumo de Energia	>0.5 W
Padrão Wi-Fi	802.11 b/g/n
Segurança de Criptografia	WPA/WPA2, WEP/TKPI/AES
Fluxo Luminoso (Lúmens)	35-40 Lumens
Tempo de vida	25.000 horas
Sistema Operacional	Suporte para iOS 9.0 e Android 5.0 (ou superiores)
Velocidade de acionamento	0,5 s*

*Pode sofrer variação conforme sua conexão de rede.

Peso:	201 g
Dimensões:	129x11 mm

10 Cuidados e segurança

• Limpeza

Desligue a alimentação ao limpar o dispositivo. Não utilize produtos de limpeza líquido ou em aerossol. Use somente um pano úmido para limpeza.

• Instalação

Evite instalar em locais onde haja umidade. Evite expor o equipamento a campos magnéticos.

• Manuseio

Não desmonte o produto e não toque os componentes internos. Não o deixe cair e não exponha a choques e vibrações. Em caso de defeito, não tente consertar este produto sozinho, abrindo ou removendo a carcaça.

11 Conteúdo

- 1 Fita de LED inteligente 3m;
- 1 Fita dupla face 3M;
- 1 Kit para fixação;
- 1 Fonte de alimentação 12V;
- 1 Manual do usuário.

As marcas acima mencionadas são registradas por seus respectivos fabricantes e utilizadas aqui com imagens para fins ilustrativos. Este material está sujeito a alterações. Google, Android, Google Play, Google Assistant e outras marcas são marcas registradas da Google LLC.

1. CONDIÇÕES GERAIS DA GARANTIA.

1.1. A ELG Comércio garante o produto, de sua fabricação, contra qualquer defeito de material ou processo, desde que a, critério de seus técnicos autorizados, se constate defeito em condições normais de uso;

1.2. A reposição de peças defeituosas e execução dos serviços decorrentes desta garantia deverá ser prestada exclusivamente através da ELG Comércio ou empresa parceira, desde que expressamente autorizada por ela;

1.3. A garantia só terá validade mediante preenchimento e envio deste juntamente do produto com defeito, todos os acessórios que compõe o kit e respectiva nota fiscal de compra.

2. PRAZO DA GARANTIA.

2.1. Os produtos ELG Comércio possuem garantia contra defeito de fabricação de 12 meses (9 meses de garantia ELG + 03 meses garantia legal), a contar da data de compra do produto na revenda.

3. LIMITAÇÕES DA GARANTIA.

3.1. Decurso do prazo de validade previsto no item 2.1;

3.2. A garantia limita-se apenas ao produto, desde que todos os passos referentes às instruções de uso e instalação sejam seguidos;

3.3. As condições constantes neste termo de garantia são as únicas e exclusivas oferecidas ao cliente. Sob hipótese alguma, a ELG Comércio será responsável por quaisquer danos diretos ou indiretos, inclusive, transporte, lucros cessantes, especiais, incidentais ou consequenciais, seja com base em contrato, ato lícito, prejuízo ou outra norma legal.

4. EXCLUSÃO DE GARANTIA.

A garantia será automaticamente excluída caso:

- 4.1. Houver alterações no produto (quebrado, amassados, arranhões);
- 4.2. Não seja respeitado as especificações para o produto;
- 4.3. Apresente danos causados por falha na instalação, acidentes ou mau uso;
- 4.4. Uso em desacordo com a finalidade para qual o produto foi projetado;
- 4.5. Danos decorrentes do transporte ou embalagem inadequada, utilizados pelo cliente;
- 4.6. Danos causados por agentes naturais (maresia, chuva, enchente, entre outros);
- 4.7. Danos causados por produtos químicos (Benzina, Thinner, removedores, entre outros);
- 4.8. Utilização do produto em ambientes agressivos (umidade excessiva, acidez, corrosivos ou exposição excessiva ao calor);
- 4.9. Tentativa ou reparo de produto por terceiros.

5. COMO PROCEDER EM CASO DE ACIONAR A GARANTIA.

- 5.1. Envie um e-mail para o endereço suporte@elg.com.br relatando o problema apresentado. Acrescente o máximo de informações possíveis, fotos, vídeos e/ou descrições. A equipe técnica ELG Comércio irá analisar cada caso, e responderá ao e-mail o mais breve possível (Nota: Exceto aos finais de semana e feriados).
- 5.2. Caso seja necessário, a ELG Comércio poderá solicitar o envio do produto para análise. Este envio ocorrerá por conta do cliente.
- 5.3. Em caso de ser constatado defeito de **FABRICAÇÃO**, retornaremos a peça para o endereço do remetente em no máximo 08 (oito) dias úteis e em caso de defeitos não cobertos pela garantia,

entraremos em contato via e-mail, correio ou telefone, apresentando orçamento para conserto (dentro do mesmo prazo estabelecido acima) para aprovação, sendo que o cliente terá o prazo máximo de 30 (trinta) dias para a retirada do mesmo após o comunicado de conclusão dos reparos necessários não cobertos pela garantia. Não havendo a retirada neste prazo, a ELG Comércio poderá dar o destino que melhor convier ao produto, não cabendo ao Cliente qualquer tipo de indenização, reembolso ou qualquer outra modalidade de ressarcimento.

5.4. Se a troca ou conserto estiver coberto pela garantia, a devolução do seu produto será efetuada via CORREIO por conta da ELG Comércio.

ATENÇÃO (*) Campos de preenchimento obrigatório:

*Loja: _____

*Modelo: _____ *Data da compra: ____/____/____

*Nota Fiscal: _____

Imagens meramente ilustrativas. Produto sujeito a alterações. Este produto não apresenta risco à saúde. Manter fora do alcance de crianças. Produto com prazo de validade indeterminado.

Garantia ELG: 1 ano.



Este produto contém a placa CB3S, código de homologação Anatel 08206-21-11765. Este equipamento não tem direito à proteção contra interferência prejudicial e não pode causar interferência em sistemas devidamente autorizados. Este equipamento está homologado pela ANATEL conforme os procedimentos regulamentados pela Resolução. 242/2000 e atende aos requisitos técnicos aplicados. Para consultas, visite www.anatel.gov.br.



Mais produtos para
automatizar sua casa:

LÂMPADA LED
INTELIGENTE | SHLL100



PLUGUE DE TOMADA
INTELIGENTE | SHPT400

FECHADURA
BIOMÉTRICA
INTELIGENTE | SHFB700

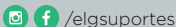


E MUITO MAIS...





Nos acompanhe:



www.elg.com.br

SAC: suporte@elg.com.br
www.elg.com.br



ELG COMÉRCIO DE ELETRÔNICOS LTDA
CNPJ:37.287.780/0001-02
ATENDIMENTO AO CONSUMIDOR
suporte@elg.com.br / www.elg.com.br
IMPRESSO NA CHINA
Rev 02