



K 2.600 - K 2.600 PLUS



LISTA DE PEÇAS DE REPOSIÇÃO

Lavadora K 2.600- 127V - 1.994-040.0

Lavadora K 2.600- 220V - 1.994-041.0

Lavadora K 2.600-PLUS - 127V- 1.994-042.0

Lavadora K 2.600- PLUS - 220V- 1.994-043.0



K 2600_Comfort



K 2600_Comfort_Plus_Kit Auto

OBS: TABELA DE ITENS TRANSFORMADOS EM KIT'S PÁG 18.

04/10/2013

Kärcher Ind. e Com. Ltda. – Depto. de Serviços ao Cliente



K 2.600 - K 2.600 PLUS



CONTROLE DE REVISÃO							
Nº REVISÃO	REVISÃO	DO CÓDIGO	PARA O CÓDIGO	PÁG	POS	REVISADO POR	DATA
1	VISTA EXPLODIDA LIBERADA .	*	*	*	*	Daniel jr	14/08/14
2	Embalagem K2.600	9.360-239.0	9.360-239.0	17	*		
3	Manual K2.600	9.356-253.0	9.356-253.0	17	*		
4	Esponja	9.760-473.0	9.340-439.0	15	2	Marry Silva	03/12/15



K 2.600 - K 2.600 PLUS





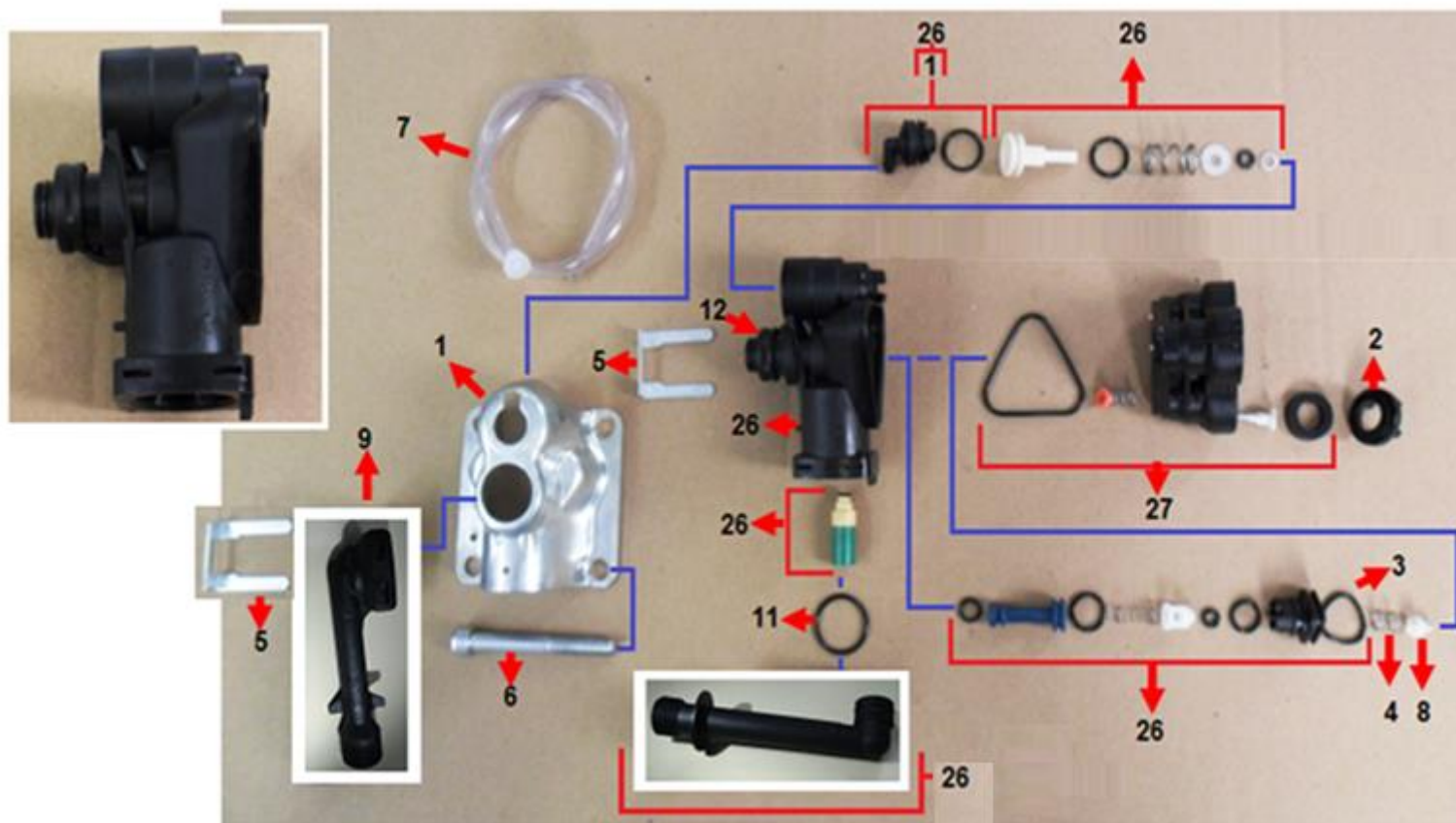
K 2.600 - K 2.600 PLUS



POS	DESCRIÇÃO	CÓDIGO	QTDE
1	Capô Frontal K2.600 Cpl	9.311-851.0	1
2	Capô Frontal K2.600	9.340-325.0	1
3	Alça Telescópica K2.600	9.340-336.0	1
4	Chassis K2-K3 Ha Preto	9.340-328.0	1
5	Roda D 200 K3.68	9.760-520.0	2
6	Calota Ø 200 Amarela	9.340-544.0	2
7	Rede De Acessórios	6.276-000.0	1
8	Knob Interruptor Preto	5.322-039.0	1
9	Cabo (220V)	9.384-134.0	1
9	Cabo (110V)	9.384-133.0	1
10	Paa T15 4,2 X 22 Din7981	6.303-150.0	6
11	Chassis K2-K3 Ha Preto Cpl	9.311-854.0	1
12	Painel Frontal K2.600	9.340-331.0	1



K 2.600 - K 2.600 PLUS





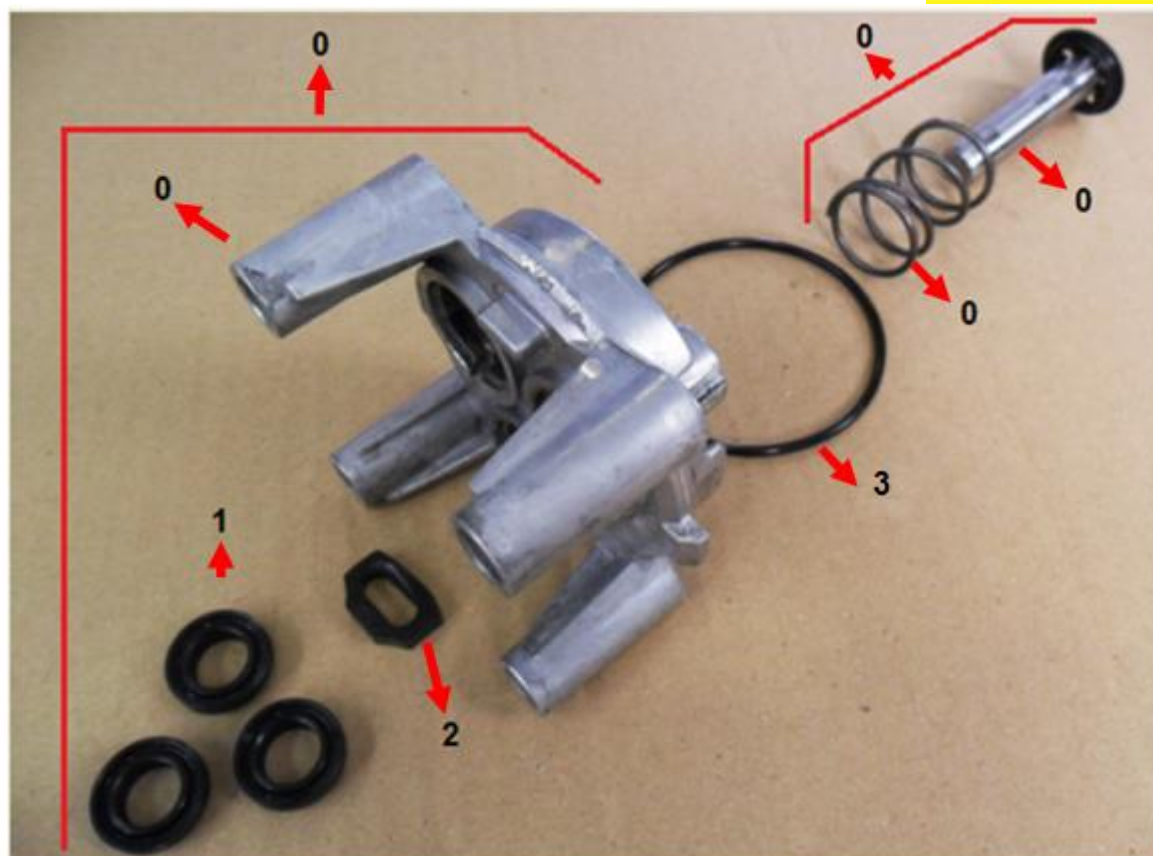
K 2.600 - K 2.600 PLUS



POS.	DESCRIÇÃO	QTDE.	CÓDIGO
1	Injetor De Detergente + Tampa	1	9.302-337.0
2	Anel De Apoio	3	9.036-322.0
3	O'Ring 16X 2	1	9.081-406.0
4	Mola	3	9.047-028.0
5	Trava Da Conexão	2	9.039-148.0
6	Parafuso	4	7.306-151.0
7	Mangueira De Detergente C/ Filtro	1	9.311-512.0
8	Pino Da Valvuva	3	9.036-316.0
9	Conexão Lado De Pressão	1	9.760-852.0
26	Coletor K 2.Xx	1	9.752-080.0
11	O'Ring 15,54 X 2,62	1	6.362-901.0
12	O'Ring 10,0 X 2,0 Nbr 70	1	6.362-151.0
27	Cabeçote Cpl	1	9.302-360.0



K 2.600 - K 2.600 PLUS





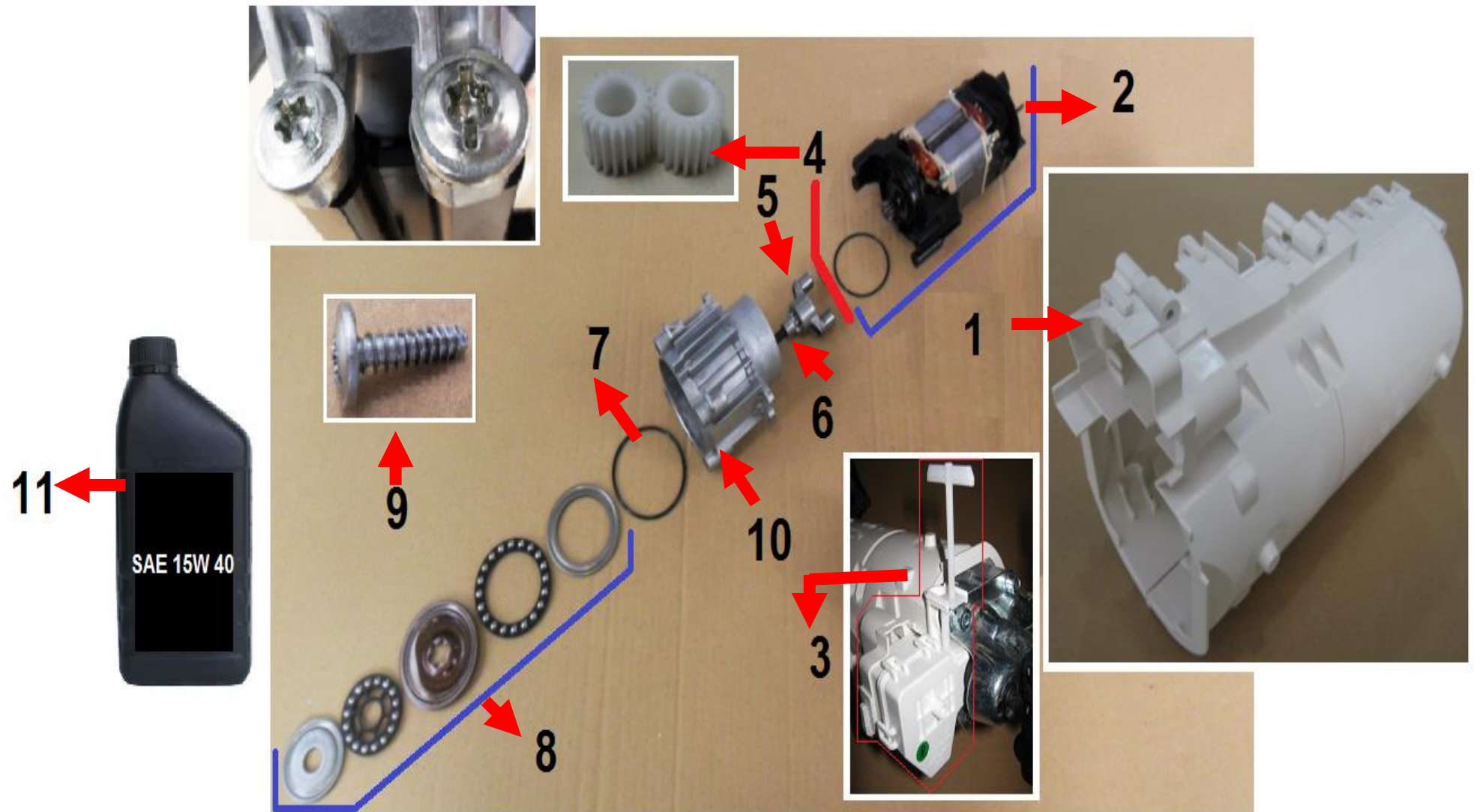
K 2.600 - K 2.600 PLUS



POS.	DESCRIÇÃO	QTDE.	CÓDIGO
0	Guia De Pistões	1	9.750-078.0
1	Gaxeta	3	6.365-393.0
2	Vedação	1	9.048-071.0
3	Anel O'Ring	1	6.363-339.0



K 2.600 - K 2.600 PLUS





K 2.600 - K 2.600 PLUS



POS.	DESCRIÇÃO	QTDE.	CÓDIGO
1	Caixa Motor 127V Esquerda	1	9.760-068.0
1	Caixa Motor 127V Direita	1	9.760-069.0
1	Caixa Motor 220V Esquerda	1	9.760-013.0
1	Caixa Motor 220V Direita	1	9.760-014.0
2	Motor Universal 127V- 60Hz	1	6.613-321.0
2	Motor Universal 220V- 60Hz	1	6.613-256.0
3	Caixa Elétrica 220V	1	9.755-408.0
3	Caixa Elétrica 127V	1	9.755-379.0
4	Engrenagem N-Cor (Z22) Fees	2	5.352-093.0
5	Eixo Duplo De Engrenagem	1	5.093-312.0
6	Eixo	1	9.770-004.0
7	O-Ring 50X2,35 Nbr80	1	9.760-727.0
8	Disco Oscilante Cpl Elevação3,8 -127V	1	4.120-228.0
8	Disco Oscilante Cpl Elevação 4,09 -220V	1	4.120-196.0
9	Parafuso 5X26,4	4	6.303-260.0
10	Carter Cen (Fees)	1	9.760-819.0



K 2.600 - K 2.600 PLUS





K 2.600 - K 2.600 PLUS



POS	DESCR IÇÃO	QTDE	CÓDIGO
0	Pistola Good	1	9.311-542.0
1	Trava	1	5.037-185.0
3	Gatilho Com Trava	1	9.302-471.0
4	Mangueira	1	6.391-325.0
5	O-Ring 10X2	1	7.362-501.0
6	O´Ring 6,75 X 178	1	2.640-729.0
7	Corpo Da Pistola Com Gatilho	1	9.302-533.0
8	Botão	1	5.326-039.0
9	Capa Da Pistola Good	1	9.340-523.0
10	Tubo	1	9.302-578.0



K 2.600





K 2.600



POS	DESCR IÇÃO	QTDE	CÓDIGO
1	Bocal De Espuma K 310	1	9.311-504.0
1	Tubeira Vario Power 027 - 220V	1	9.311-659.0
2	Tubeira Vario Power 026 - 127V	1	9.311-816.0
3	Tubeira Turbo 033 St	1	4.764-256.0



K 2.600 PLUS





K 2.600 PLUS



POS	DESCR IÇÃO	QTDE	CÓDIGO
1	Saco Acessorios	1	9.760-474.0
2	Esponja	1	9.340-439.0
3	Escova Cerdas	1	9.760-477.0
4	Escova Aro	1	9.760-476.0
5	Bocal De Espuma K 310	1	9.311-504.0
6	Tubeira Vario Power 027 - 220V	1	9.311-659.0
6	Tubeira Vario Power 026 - 127V	1	9.311-816.0
7	Tubeira Turbo 033 St	1	4.763-947.0



K 2.600 - K 2.600 PLUS



KÄRCHER

DESCRIÇÃO	QTDE	CÓDIGO
Embalagem K2.600	1	9.360-239.0
Manual K2.600	1	9.356-253.0



K 2.600 - K 2.600 PLUS



KÄRCHER

Dados Técnicos

Pressão Máx. (lb/pol ²)	1740
Vazão (L/h)	360
Tensão (V)	127 / 220
Potência (kW)	1,5
Peso (kg)	8,9
Dimensão (mm) (C x L x A)	310 x 345 x 573

Acessórios

Tubeira Turbo	■
Tubeira Vario Power	■
Esfregão PS 20	
Kit Auto	
Pistola com Mangueira	■
Escova Rotativa	
Aplicador de Detergente Integrado	■
Canhão de Espuma Residencial	■
Cabo Elétrico (m)	5
Código 127 V	1.994-040.0
Código 220 V	1.994-041.0