



K 2.27 M/BR/PLUS JARDIM



LISTA DE PEÇAS DE REPOSIÇÃO

LAVADORA A. P. **K2.27 M 127V**– 1.601-173.0

LAVADORA A. P. **K2.27 M 220V** – 1.601-174.0

LAVADORA A. P. **K2.27 BR 127V**– 1.994-630.0

LAVADORA A. P. **K2.27 BR 220V**– 1.994.631.0

LAVADORA A. P. **K2.27 BR 127V**– 9.398-767.0 **CÓDIGO PROMOCIONAL (PÁG 27)**.

LAVADORA A. P. **K2.27 BR 220V**– 9.398-768.0 **CÓDIGO PROMOCIONAL (PÁG27)**.

LAVADORA A. P. **K2.27 PLUS JARDIM 127V**– 9.302-473.0

LAVADORA A. P. **K2.27 PLUS JARDIM 220V**– 9.302-474.0

OBS: TABELA DE ITENS TRANSFORMADOS EM KIT'S PÁG 28.



K 2.27 M

K 2.27 BR



K 2.27 M/BR/ PLUS JARDIM



CONTROLE DE REVISÃO

Nº REVISÃO	DESCRIÇÃO	DO CÓDIGO	PARA O CÓDIGO	PÁG	POS	REVISADO POR	DATA
1	REESTRUTURAÇÃO DA VISTA EXPLODIDA	*	*	TODAS	*	RICARDO FARIA	01/02/2010
2	INCLUSÃO DA TABELA DE KIT'S	*	*	16	*	MARCELO CÂNDIDO	27/07/2010
3	DESENHO DA CONEXÃO DE ENTRADA ATUALIZADO	*	*	4/5	*	MARCELO CÂNDIDO	06/10/2010
4	INCLUSÃO DA LAVADORA K 2.27 BR	*	*	TODAS	*	MARCELO CÂNDIDO	18/10/2010
	ITEM REMOVIDO COLETOR 127V M	9.302-338.0	*	7	26		
5	ITEM REMOVIDO CJTO MOTOBOMBA BR 127V CPL	2.204-056.0	*	11	0	MARCELO CÂNDIDO	23/12/2010
	ITEM REMOVIDO CJTO MOTOBOMBA BR 220V CPL	2.204-057.0	*	11	0		
	INCLUSÃO DO CONJ MOTO BR 127 V	9.302-476.0	*	11	1		
	INCLUSÃO DO CONJ MOTO BR 220 V	9.302-477.0	*	11	1		
6	INCLUSÃO DA PISTOLA GOOD	9.311-542.0	*	18/19	0	MARCELO CÂNDIDO	27/01/2011
	INCLUSÃO DA TRAVA	5.037-185.0	*	18/19	1		
	INCLUSÃO DA MOLA	5.332-464.0	*	18/19	2		
	INCLUSÃO DO GATILHO COM TRAVA	9.302-471.0	*	18/19	3		
	INCLUSÃO DA MANGUEIRA	6.391-361.0	*	18/19	4		
	INCLUSÃO DO O-RING 10x2	7.362-501.0	*	18/19	5		
	INCLUSÃO DO O-RING 6,75 X 178	2.640-729.0	*	18/19	6		
	INCLUSÃO DO CORPO DA PISTOLA COM GATILHO	4.427-333.0	*	18/19	7		
INCLUSÃO DO BOTÃO	5.326-039.0	*	18/19	8			
	INCLUSÃO DA CAPA DA PISTOLA GOOD	9.340-523.0	*	18/19	9		
7	DESENHO DO CAPO ATUALIZADO	*	*	4	*	MARCELO CÂNDIDO	31/01/2011
	ITEM REMOVIDO CAPO TRASEIRO	9.340-416.0	*	5	6		
	DESENHO DO GUIA DOS PISTÕES ATUALIZADO	*	*	8	*		
	DESENHO CJTO MOTOBOMBA ATUALIZADO	*	*	10	*		
	CJTO MOTO BOMBA K2.27 M 127 V	9.302-327.0	9.302-485.0	11	0		
	CJTO MOTO BOMBA K2.27 M 220 V	9.302-328.0	9.302-486.0	11	0		
8	COLETOR CPL K 2.27 BR	9.750-525.0	9.755-072.0	7	26	MARCELO CÂNDIDO	04/04/2011
9	REVISÃO DO DESENHO E LISTA DE PEÇAS K 2.27 M	*	*	6 / 7	*	MARCELO CÂNDIDO	28/04/2011
	ITENS INSERIDOS DESENHO E LISTA DE PEÇAS K 2.27BR	*	*	8 / 9	*		
10	TUBEIRA VARIO	4.760-520.0	9.750-117.0	17	2	MARCELO CÂNDIDO	04/05/2011
11	CAPO CPL	9.750-328.0	9.340-258.0	2	1	RICARDO URBANO	03/06/2011



K 2.27 M/BR/ PLUS JARDIM



CONTROLE DE REVISÃO

Nº REVISÃO	DESCRIÇÃO	DO CÓDIGO	PARA O CÓDIGO	PÁG	POS	REVISADO POR	DATA
12	RODA	9.750.408.0	9.760-261.0	1	5	RICARDO URBANO	29/07/2011
11	CONFIGURAÇÃO DA NOMECLATURA K 2.27M PARA K 2.27BR.	*	*	20	*	MARCELO CÂNDIDO	19/08/2011
	CONFIGURAÇÃO DA NOMECLATURA K 2.27M PARA K 2.27BR.	*	*	21	*		
	TABELA DE REVISÃO MODIFICADA PARA PÁG 2 E 3	*	*	2/3			
12	CORPO DA PISTOLA GOOD	4.427-333.0	9.302-533.0	22/23	7	MARCELO CÂNDIDO	22/08/2011
13	CAPO CPL	9.340-258.0	9.750-328.0	5	1	MARCELO CÂNDIDO	26/08/2011
	TUBEIRA	9.750-117.0	9.750-056.0	19	2		
14	TRAVA DA CONEXÃO	9.037-148.0	9.039-148.0	9/11	5	MARCELO CÂNDIDO	27/09/2011
15	ITEM REMOVIDO BUCHA DE ENTRADA	2.640-729.0	*	19	1	MARCELO CÂNDIDO	30/09/2011
	TUBEIRA COMPLETA	9.750-056.0	9.750-117.0	19	2		
	TUBEIRA COMPLETA	4.760-543.0	9.750-056.0	19	2		
	DESENHO DA TUBEIRA VARIAO ATUALIZADO	*	*	20	2		
	TUBEIRA VARIO 027	9.311-216.0	9.311-659.0	21	2		
	TUBEIRA VARIO 032	9.311-217.0		21	2		
16	ITEM REMOVIDO CJTO MOTOR K 2.27 M 127V	9.302-485.0	*	15	1	MARCELO CÂNDIDO	17/11/2011
	ITEM REMOVIDO CJTO MOTOR K 2.27 M 220V	9.302-486.0	*	15	1		
17	TUBEIRA LEQUE 25027	4.760-401.0	9.302-024.0	21	3	MARCELO CÂNDIDO	12/01/2012
18	DESENHO DA PISTOLA ATUALIZADO	*	*	22	10	MARCELO CÂNDIDO	16/01/2012
	ITEM INCLUIDO TUBO	9.302-578.0	*	23	10		
19	DESENHO DA TUBEIRA VARIO POWER REMOVIDO	*	*	18	2	MARCELO CÂNDIDO	24/01/2012
	ITEM REMOVIDO TUBEIRA VARIO POWER	9.750-056.0	*	19	2		
	TUBEIRA VARIO POWER 027	9.311-659.0	9.302-571.0	19	2		
	DESENHO DA PISTOLA ATUALIZADO	*	*	20	10		
20	PISTOLA	9.311-542.0	9.302-538.0	21	0	MARCELO CÂNDIDO	06/02/2012
	ITEM REMOVIDO MOLA	5.332-464.0	*	21	2		
21	INCLUÍDO VERÇÃO K 2.27 PLUS JARDIM 127V e 220V	*	*	1,2,3,6,7,10,11,12,14,15,20,21,22,23,2	*	MARCELO CÂNDIDO	21/03/2012
22	TUBEIRA TURBO	9.302-050.0	4.763-947.0	19	1	MARCELO CÂNDIDO	11/04/2012
	TUBEIRA VARIO POWER 027	9.302-571.0	9.311-659.0	19	2		
	TUBEIRA VARIO 027	9.302-024.0	9.311-216.0	19	3		
	ESCOVA	9.302-051.0	5.762-310.0	19	4		
	PISTOLA	9.302-538.0	9.311-542.0	21	0		
23	DESENHO DO CAPO ATUALIZADO	*	*	4	1	MARCELO CÂNDIDO	17/04/2012
	ITEM REMOVIDO CAPO	9.750-328.0	*	5	1		
	ITEM REMOVIDO PARAFUSO 4 X 22	9.386-163.0	*	5	3		
	ITEM REMOVIDO ALÇA	9.760-572.0	*	5	4		
	ITEM REMOVIDO RODA	9.760-261.0	*	5	5		
	ITEM REMOVIDO SUPORTE DA PISTOLA	9.760-430.0	*	5	6		
	ITEM REMOVIDO CABO ELÉTRICO 120 V/220V	9.384-086.0	*	5	7		
	ITEM REMOVIDO PRENSA CABO	9.760-166.0	*	5	8		
	ITEM INCLUIDO CONJUNTO REPOSIÇÃO 127V	9.302-501.0	*	5	1		
ITEM INCLUIDO CONJUNTO REPOSIÇÃO 220V	9.302-502.0	*	5	1			
24	INFORMAÇÕES INCLUÍDAS PISTOL BETTER.	*	*	20 e 21	*	MARCELO CÂNDIDO	20/04/2012



K 2.27 M

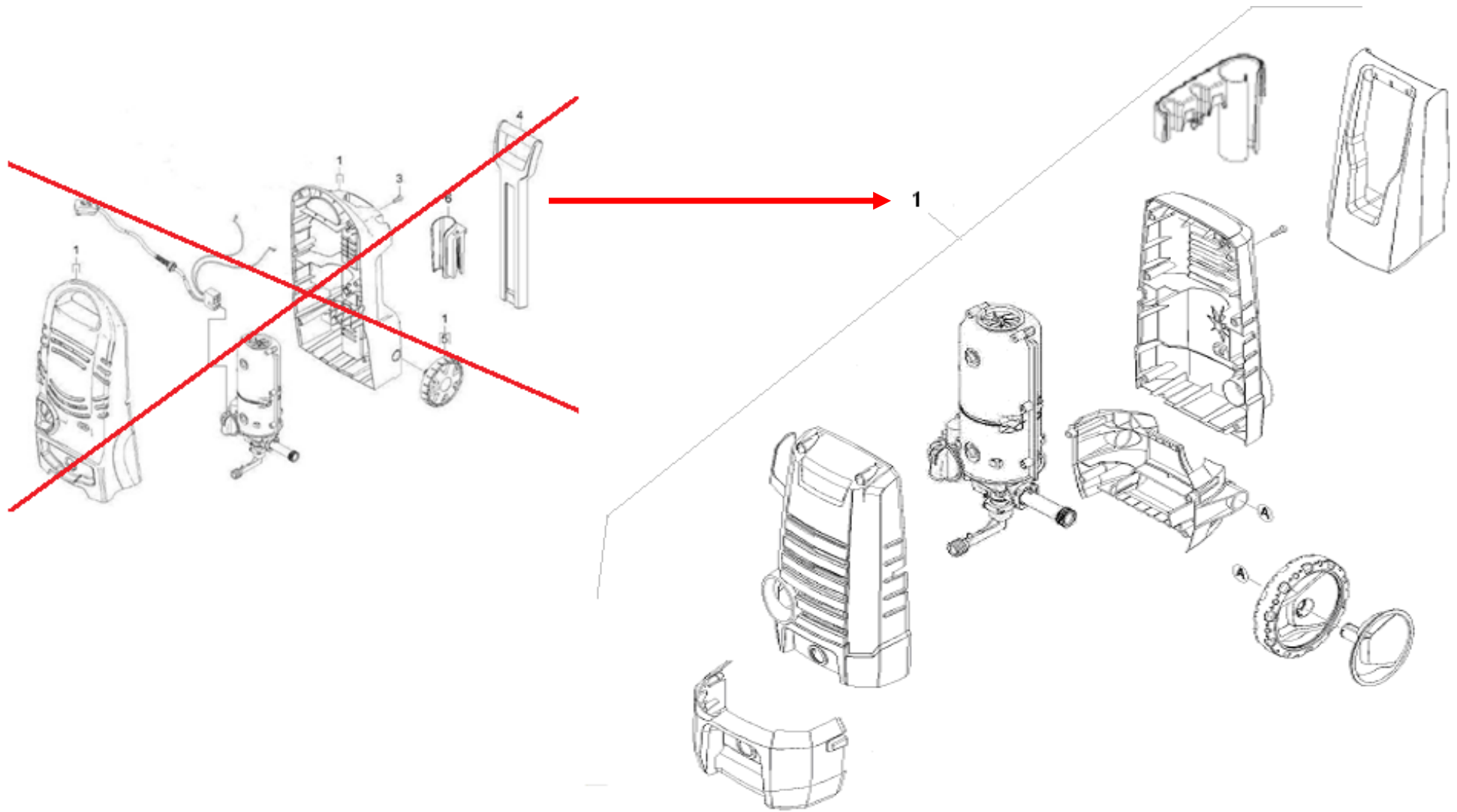


CONTROLE DE REVISÃO

Nº REVISÃO	DESCRIÇÃO	DO CÓDIGO	PARA O CÓDIGO	PÁG	POS	REVISADO POR	DATA
25	DESENHO DO CABO ATUALIZADO	*	*	7	1	MARCELO CÂNDIDO	14/06/2012
	CABO ELÉTRICO 120V/220V	9.384-086.0	9.384-133.0	8	1		
			9.384-134.0	8	1		
	ITEM REMOVIDO PRENSA CABO	9.760-166.0	*	8	10		
26	ITEM INCLUÍDO CALOTA	9.340-488.0	*	8	16	MARCELO CÂNDIDO	24/08/2012
	TUBEIRA TURBO	4.763-947.0	4.764-256.0	20	1		
	TUBEIRA TURBO	4.763-947.0		26	1		
27	ITENS PROMOCIONAIS INCLUÍDOS	*	*	1 e 27	*	MARCELO CÂNDIDO	30/11/2012
28	IMAGEM DO MOTOR ATUALIZADA	*	*	15	*	MARCELO CÂNDIDO	07/02/2013
	ITEM INCLUÍDO MOTOR 127V	9.302-670.0	*	16	2		
	ITEM INCLUÍDO MOTOR 220V	9.302-671.0	*	16	2		
	ITEM INCLUÍDO CAIXA ELÉTRICA	9.302-676.0	*	16	3		
29	IMAGEM DO COLETOR ATUALIZADA	*	*	9	28	MARCELO CÂNDIDO	07/08/2013
	ITEM INCLUÍDO KIT ASSENTO DE VÁLVULA	9.302-705.0	*	10	28		
30	IMAGEM DO MOTOR ATUALIZADA	*	*	15	*	MARCELO CÂNDIDO	22/08/2013
	ITEM REMOVIDO CJTO MOTOR 127V	9.302-476.0	*	16	1		
	ITEM REMOVIDO CJTO MOTOR 220V	9.302-477.0	*	16	1		
	ITEM REMOVIDO MOTOR 127V	9.302-670.0	*	16	2		
	ITEM REMOVIDO MOTOR 220V	9.302-671.0	*	16	2		
	ITEM INCLUÍDO CARCAÇA DO MOTOR 127V	9.755-030.0	*	16	1		
	ITEM INCLUÍDO CARCAÇA DO MOTOR 220V	9.755-059.0	*	16	1		
	ITEM INCLUÍDO MOTOR UNIVERSAL 127V- 60Hz	6.613-321.0	*	16	2		
	ITEM INCLUÍDO MOTOR UNIVERSAL 220V- 60Hz	6.613-256.0	*	16	2		
	ITEM INCLUÍDO ENGRENAGEM N-cor (z22) FEES	5.352-093.0	*	16	4		
	ITEM INCLUÍDO EIXO DUPLO DE ENGRENAGEM	5.093-312.0	*	16	5		
	ITEM INCLUÍDO EIXO	9.770-004.0	*	16	6		
	ITEM INCLUÍDO O-RING 50x2,35 NBR80	9.760-727.0	*	16	7		
	ITEM INCLUÍDO DISCO OSCILANTE CPL ELEVÇÃO 3,8 -127V	4.120-228.0	*	16	8		
	ITEM INCLUÍDO DISCO OSCILANTE CPL ELEVÇÃO 4,09 -220V	4.120-196.0	*	16	8		
ITEM INCLUÍDO PARAFUSO 5x26,4	6.303-260.0	*	16	9			
ITEM INCLUÍDO CARTER CEN (FEES)	9.760-819.0	*	16	10			
31	CARCAÇA DO MOTOR 127V	9.755-030.0	9.760-068.0	16	1	MARCELO CÂNDIDO	03/09/2013
			9.760-069.0	16	1		
32	MANGUEIRA DE ALTA PRESSAO 11/3 40°C	9.391-361.0	6.391-325.0	24	4	Daniel Jr	21/10/2013
33	Botão	5.326-039.0	9.340-347.0	8	16	Daniel Jr	21/11/2014



K 2.27 M





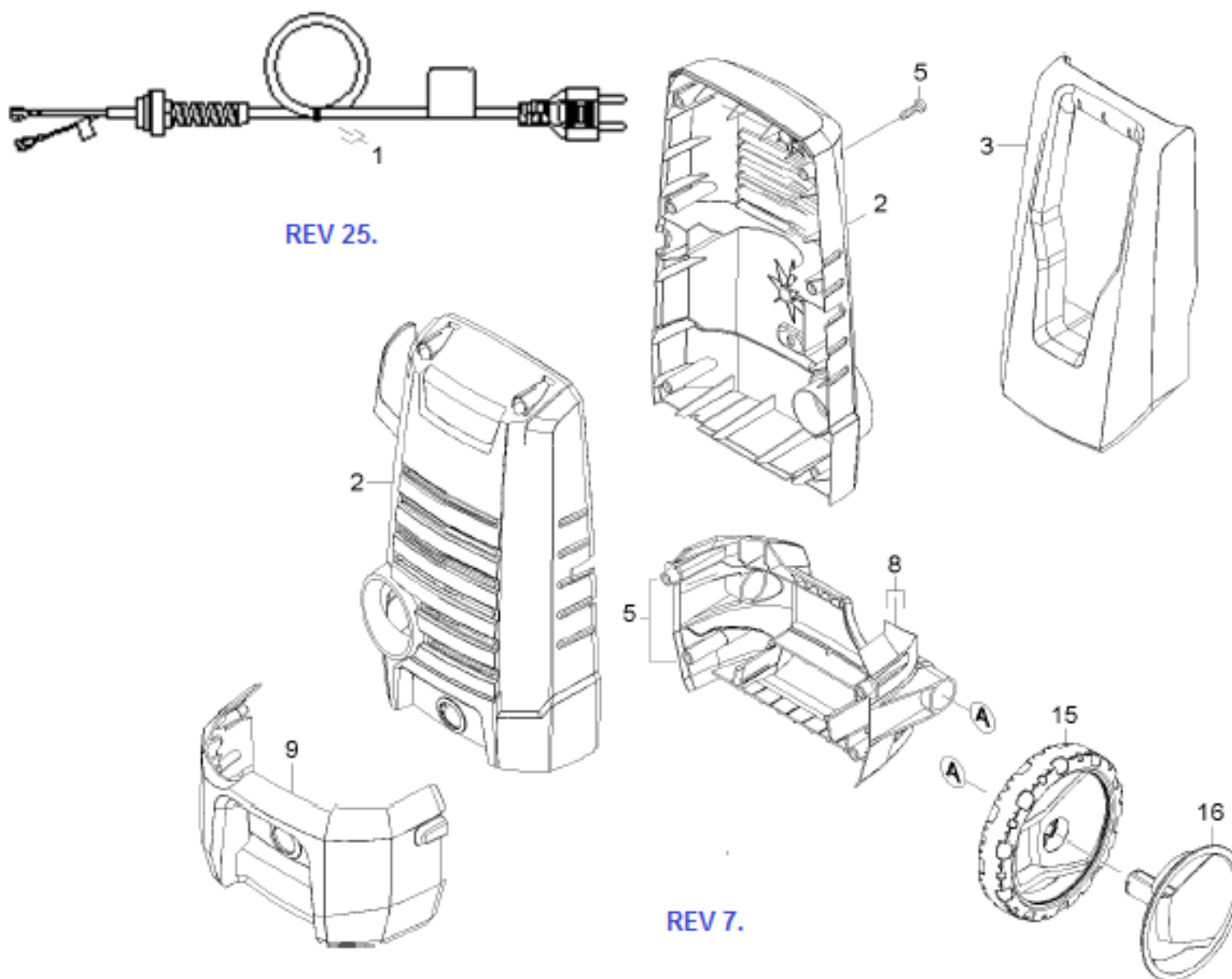
K 2.27 M



POS.	DESCRIÇÃO	QTDE.	CÓDIGO
1	Conj reposição 127V	1	9.302-501.0
1	Conjunto reposição 220V	1	9.302-502.0



K 2.27 BR/ PLUS JARDIM





K 2.27 BR/ PLUS JARDIM



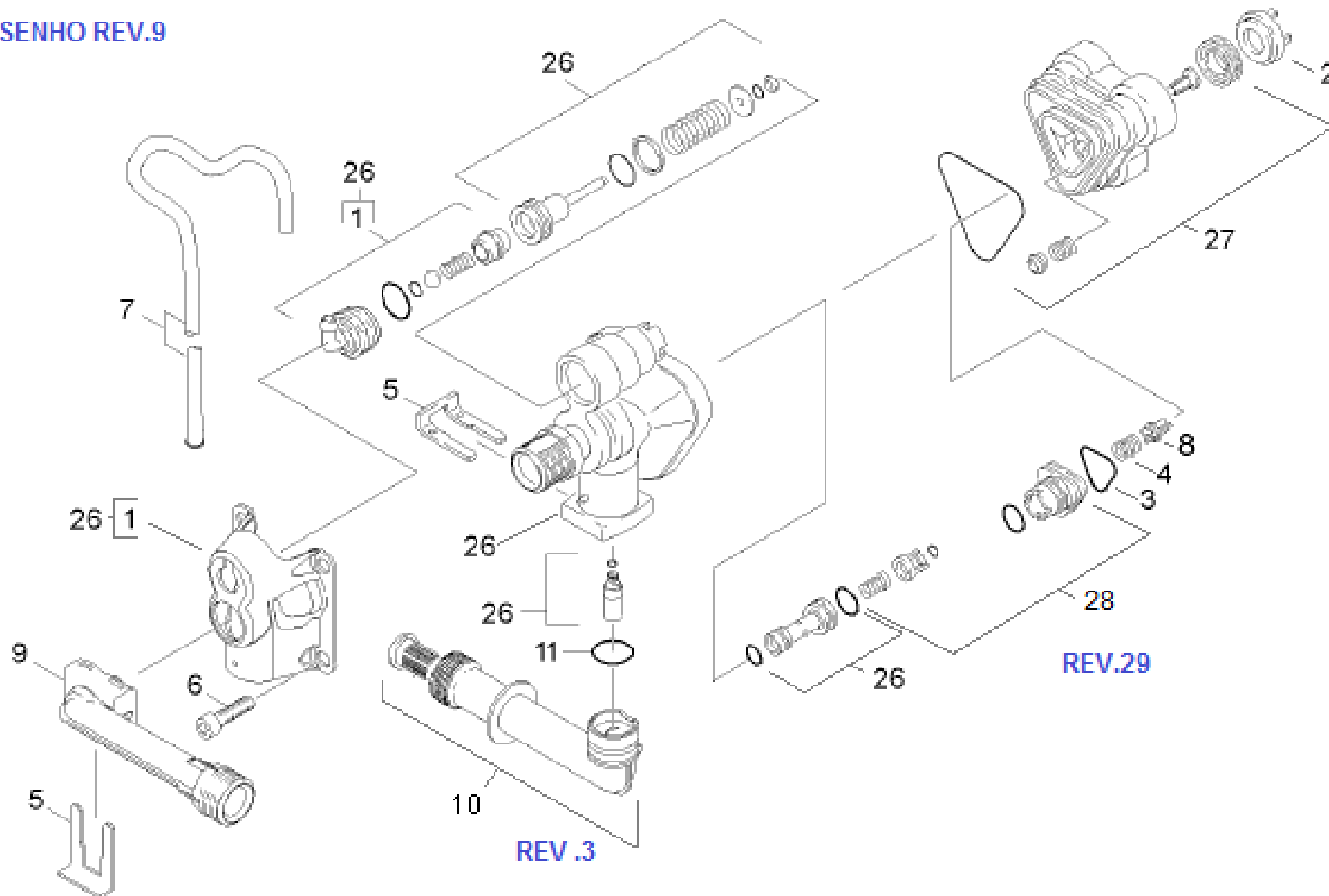
POS.	DESCRIÇÃO	QTDE.	CÓDIGO	REV
1	Cabo elétrico 120V	1	9.384-133.0	REV25
1	Cabo elétrico 220V	1	9.384-134.0	REV25
2	Cabo cpl	1	9.340-258.0	REV - 7
3	Alça cpl	1	9.750-447.0	
5	Parafuso	10	6.303-150.0	
8	Para-choque traseiro	1	9.340-417.0	
9	Para-choque dianteiro	1	9.340-420.0	
15	Roda	2	9.340-519.0	
16	Calota	2	9.340-488.0	



K 2.27 M



DESENHO REV.9





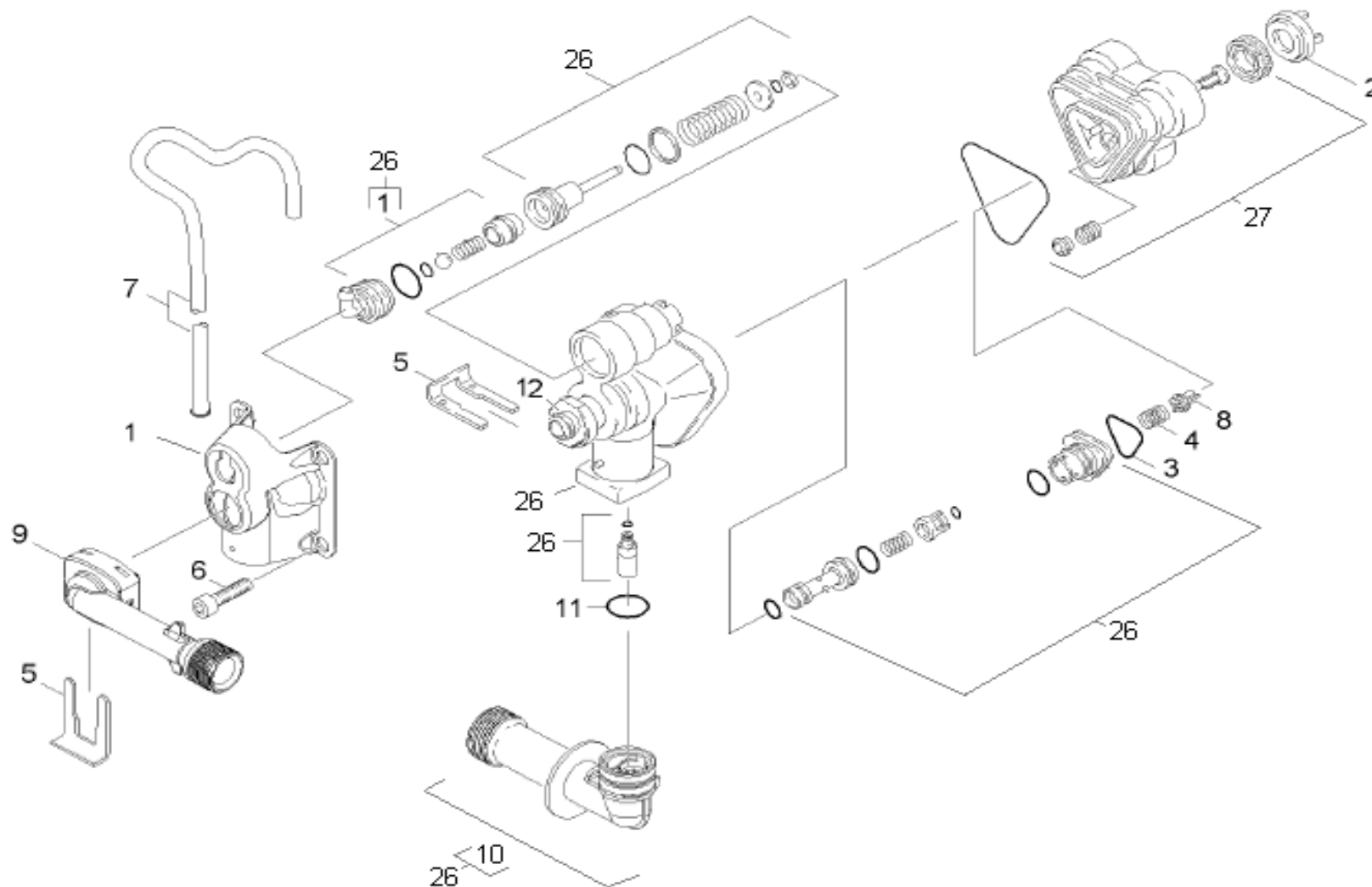
K 2.27 M



POS.	DESCRIÇÃO	QTDE.	CÓDIGO	REV.
1	Injetor detergente + tampa	1	9.302-337.0	
2	Anel de apoio	3	9.036-322.0	
3	O'ring 16x 2	1	9.081-406.0	
4	Pino da válvula	3	9.036-316.0	
5	Trava de conexão	2	9.039-148.0	
6	Parafuso	4	7.306-151.0	
7	Mangueira de detergente c/filtro K 2.27 M	1	9.011-911.0	
8	Mola	3	9.047-028.0	
9	Conexão saída K 2.27 M	1	9.760-813.0	
10	Conexão entrada K 2.27 M	1	9.770-048.0	REV -3
11	O'ring 15,54 x 2,62	1	6.362-901.0	
26	Coletor cpl K 2.27 M	1	9.302-339.0	REV -9
27	Cabeçote	1	9.302-360.0	
28	Kit assento válvula	1	9.302-705.0	REV -29



K 2.27 BR/ PLUS JARDIM





K 2.27 BR/ PLUS JARDIM



POS.	DESCRIÇÃO	QTDE.	CÓDIGO	REV.
1	Injetor de detergente + tampa	1	9.302-337.0	
2	Anel de apoio	3	9.036-322.0	
3	O'ring 16x 2	1	9.081-406.0	
4	Pino da valvula	3	9.036-316.0	
5	Trava de conexão	2	9.039-148.0	
6	Parafuso	4	7.306-151.0	
7	Mangueira de detergente c/filtro K 2.27 BR	1	9.311-512.0	
8	Mola	3	9.047-028.0	
9	Conexão saída K 2.27 BR	1	9.760-529.0	
10	Conexão entrada K 2.27 BR	1	9.760-642.0	
11	O'ring 15,54 x 2,62	1	6.362-901.0	
12	O'ring 10,0 x 2,0 NBR 70	1	6.362-151.0	
26	Coletor cpl K 2.27 BR	1	9.755-072.0	
27	Cabeçote cpl	1	9.302-360.0	



K 2.27 M

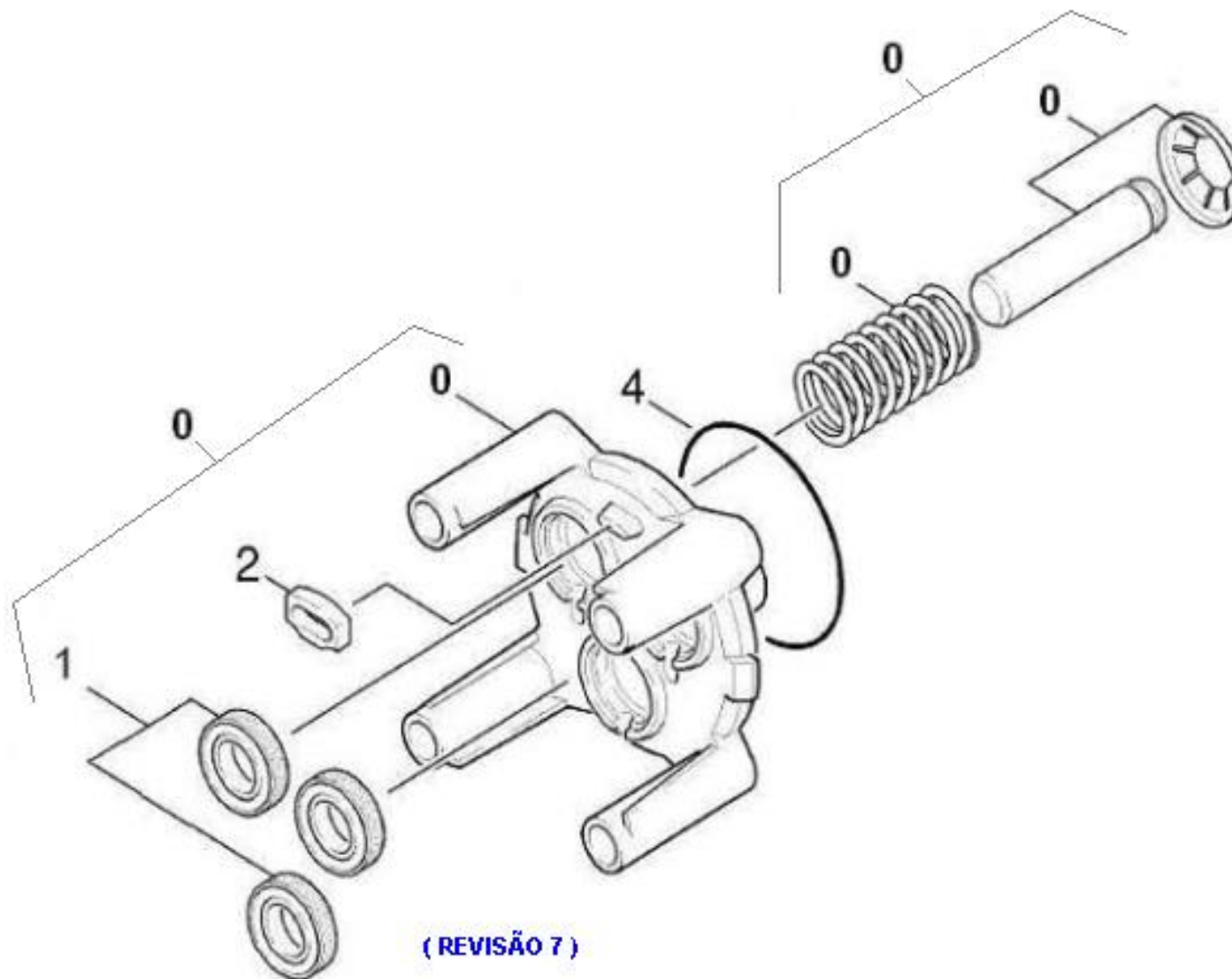




K 2.27 M/BR/ PLUS JARDIM



KÄRCHER





K 2.27 M/BR/ PLUS JARDIM

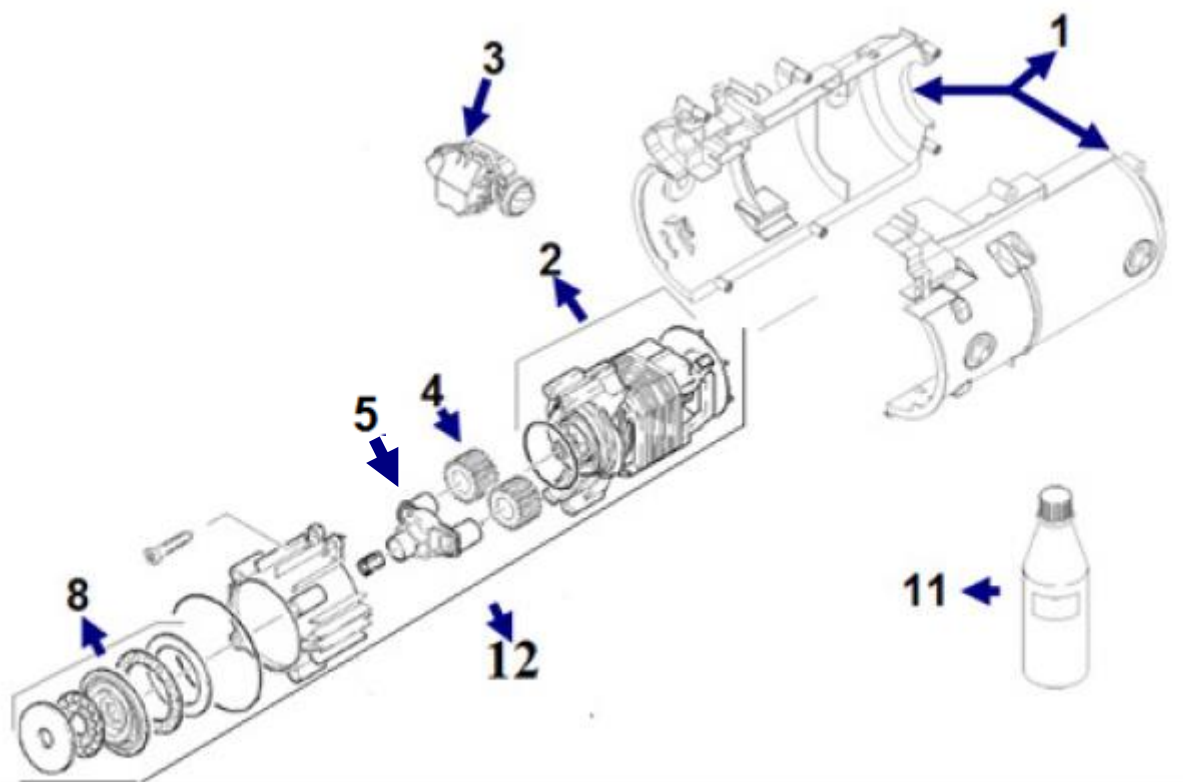


KÄRCHER

POS.	DESCRIÇÃO	QTDE.	CÓDIGO	REV.
0	Guia de pistões	1	9.750-078.0	REV - 7
1	Gaxeta	3	6.365-393.0	
2	Vedação	1	9.048-071.0	
4	Anel o'ring	1	6.363-339.0	



K 2.27 M/BR/ PLUS JARDIM





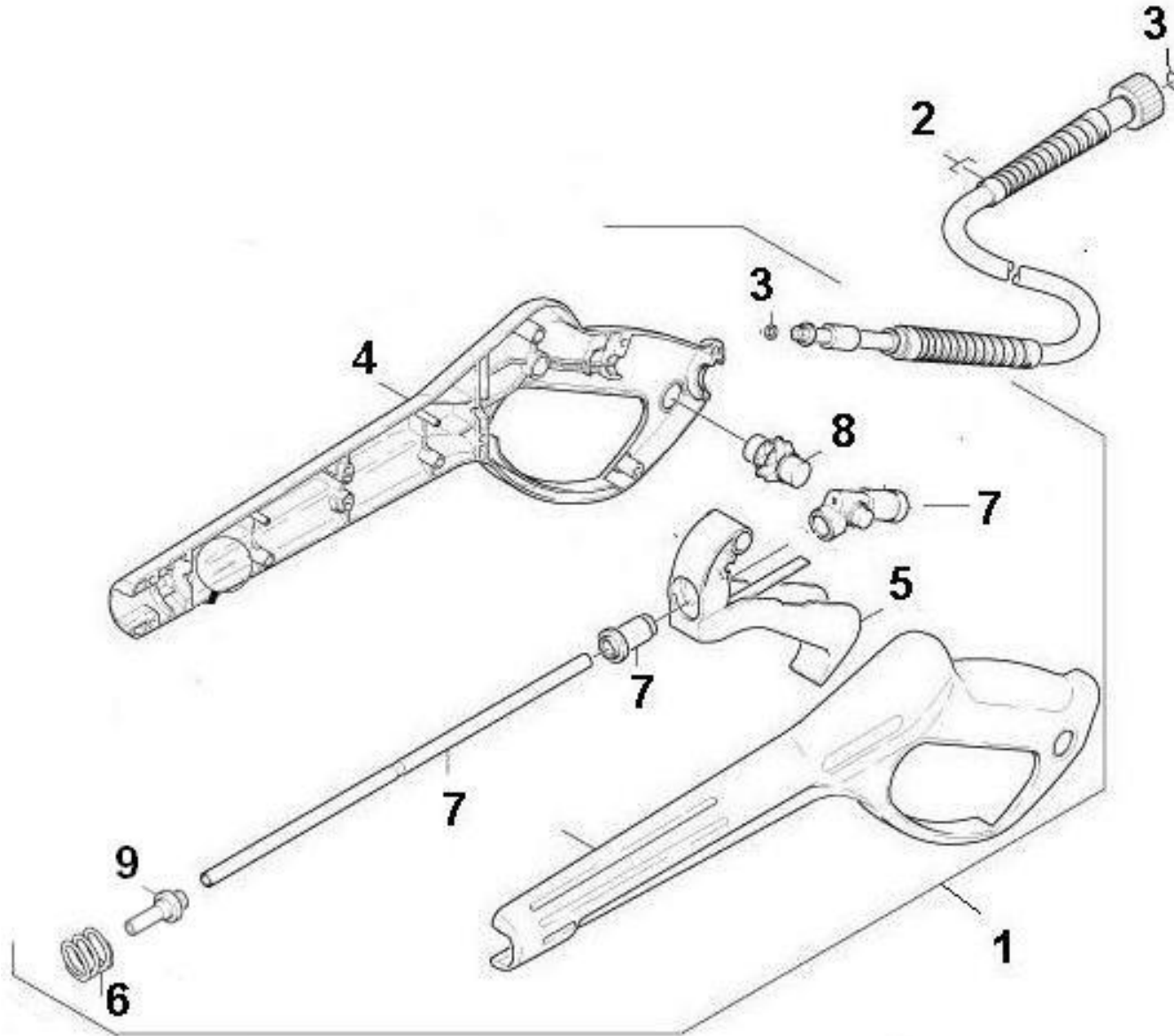
K 2.27 M/BR/ PLUS JARDIM



POS.	DESCRIÇÃO	QTDE.	CÓDIGO
1	Carcaça do motor 127V esquerda	1	9.760-068.0
1	Carcaça do motor 127V direita	1	9.760-069.0
1	Carcaça do motor 220V	1	9.755-059.0
2	Motor universal 127V- 60Hz	1	6.613-321.0
2	Motor universal 220V- 60Hz	1	6.613-256.0
3	Caixa elétrica	1	9.302-676.0
4	Engrenagem N-cor (z22) FEES	2	5.352-093.0
5	Eixo duplo de engrenagem	1	5.093-312.0
8	Disco oscilante cpl 3,8 -127V	1	4.120-228.0
8	Disco oscilante cpl elevação 4,09 -220V	1	4.120-196.0
9	Parafuso 5x26,4	4	6.303-260.0
11	Óleo SAE 15 W 40	1	XXXXXXXXX
12	Kit conj.motor K2xx 220V REP.	1	9.302-671.0
12	Kit conj.motor K2xx 127V REP	1	9.302-670.0



K 2.27 M





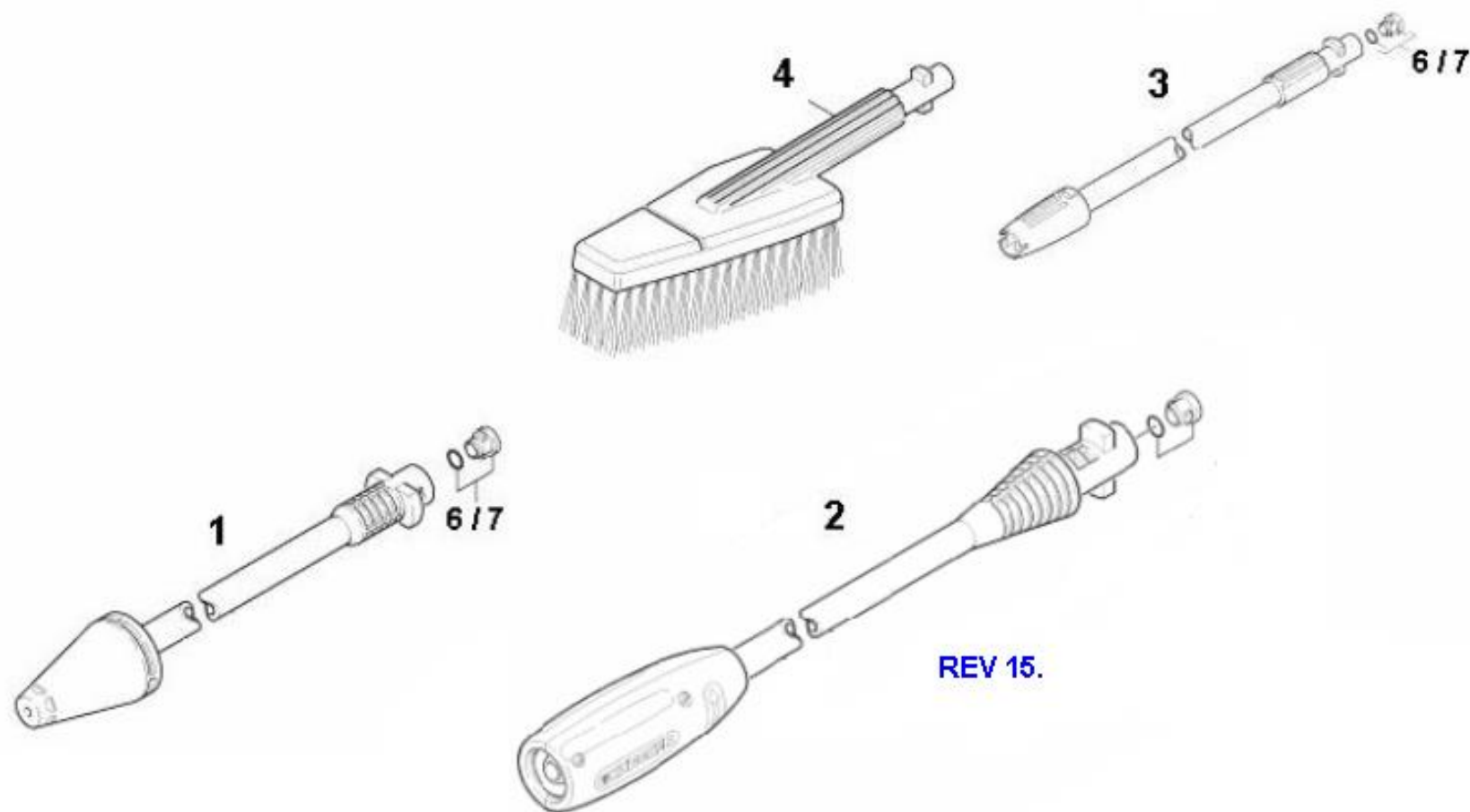
K 2.27 M



POS	DESCR IÇÃO	QTDE	CÓDIGO
1	Pistola c/mangueira	1	9.311.214.0
2	Mangueira	1	6.391.574.0
3	O'ring	2	7.362-501.0
4	Capa da pistola	1	9.340.476.0
5	Gatilho amarelo	1	9.315-005.0
6	Mola	1	5.332-349.0
7	Corpo da pistola	1	4.427-189.0
8	Trava	1	5.481-189.0
9	Adaptador	1	9.340-146.0



K 2.27 M





K 2.27 M



POS	DESCR IÇÃO	QTDE	CÓDIGO	REV
1	Tubeira turbo	1	4.764-256.0	
2	Tubeira vario turbo 027 K2.27 / BR	1	9.311-659.0	REV15
2	Tubeira completa (1.601-173.0) 127V	1	9.750-117.0	
3	Tubeira vario 027	1	9.311-216.0	
4	Escova	1	5.762-310.0	
6	Bucha de entrada amarela	1	5.411-076.0	
6	Bucha de entrada preto	1	9.340-008.0	
7	O'ring 7,65 X 1,78 NBR 88	1	6.362-182.0	



K 2.27 BR

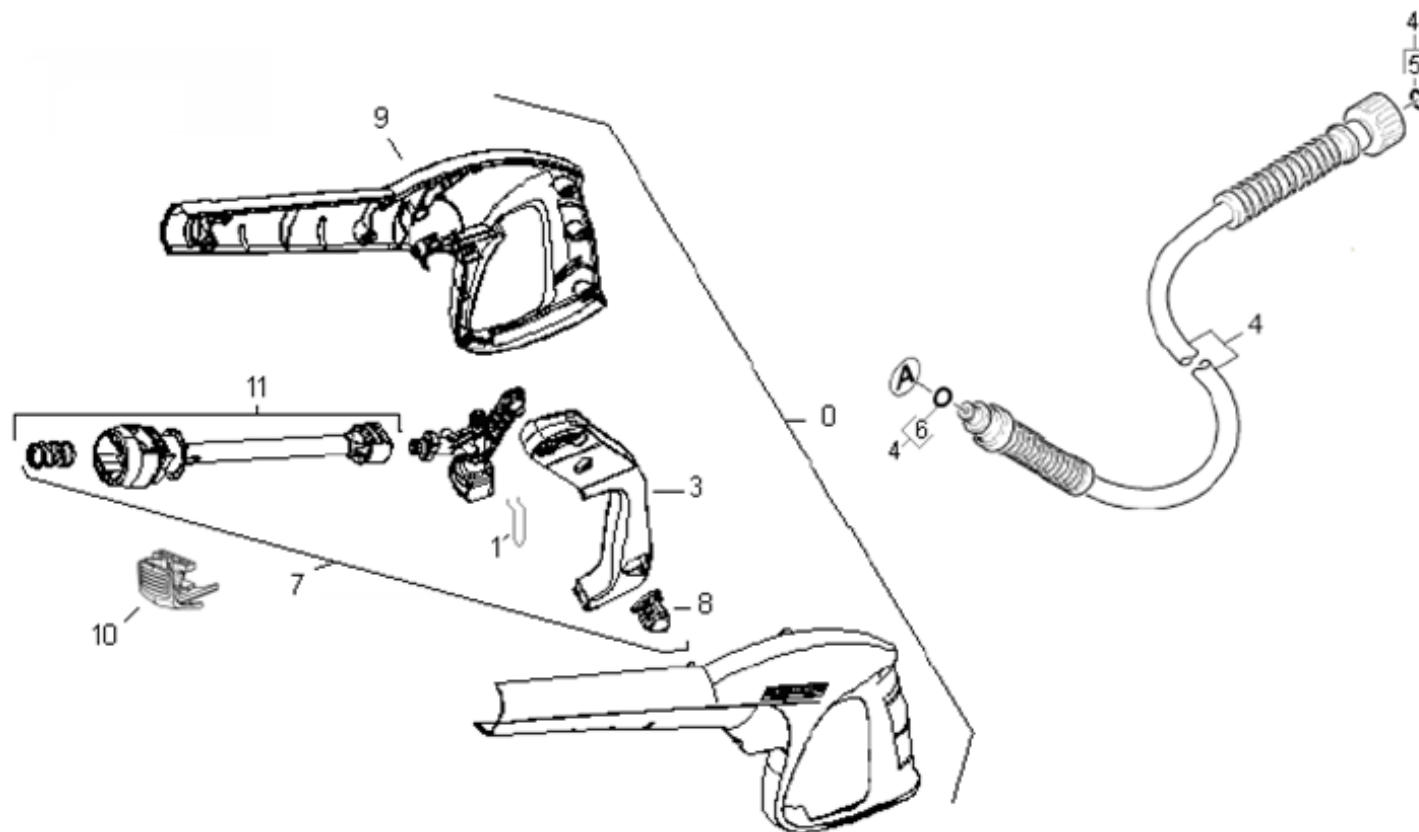


PISTOLA BETTER

Informamos a utilização da pistola better no lugar da good para os números de série abaixo.

1.994-630.0 - K 2.27/BR - 127V / De 46745 até 49865 intervalo De 61145 até 61984 intervalo De 70073 até 70336.

1.994-631.0 - K 2.27/BR - 220V / De 40561 até 41473.





K 2.27 BR



PISTOLA BETTER

Informamos a utilização da pistola better no lugar da good para os números de série abaixo.

1.994-630.0 - K 2.27/BR - 127V / De 46745 até 49865 intervalo De 61145 até 61984 intervalo De 70073 até 70336.

1.994-631.0 - K 2.27/BR - 220V / De 40561 até 41473.

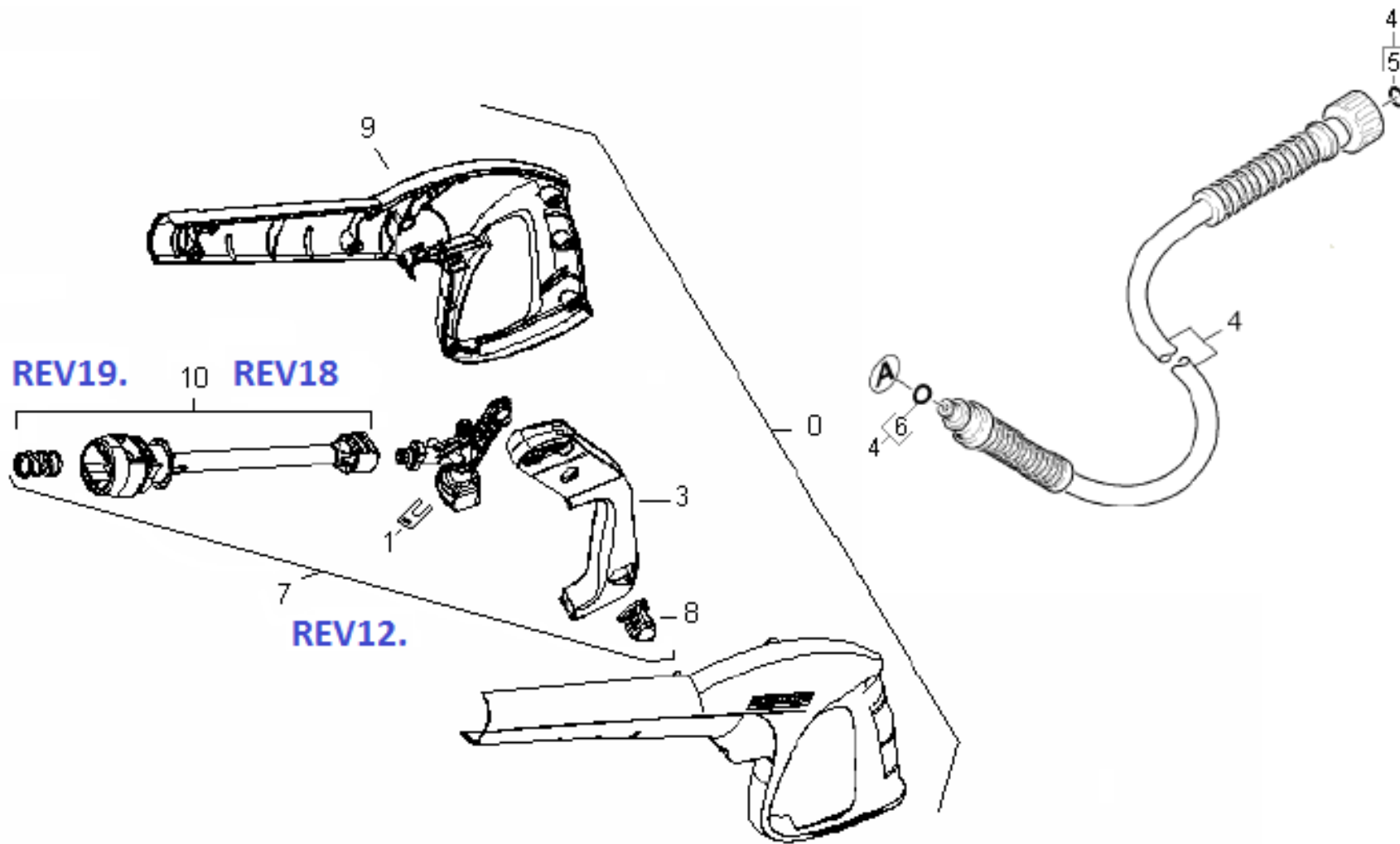
POS	DESCR IÇÃO	QTDE	CÓDIGO	REV
0	Pistola better	1	4.775-783.0	
1	Grampo	1	5.037-177.0	
3	Gatilho c/trava	1	9.302-471.0	
4	Mangueira	1	6.391-731.0	
5	O'ring 10x2	1	7.362-501.0	
6	O'ring 5,7 X 1,78	1	6.363-410.0	
7	Corpo da pistola c/gatilho	1	9.302-532.0	REV17
8	Botão	1	5.326-039.0	
9	Capa da pistola better	1	5.321-899.0	
10	Botão	1	9.340-347.0	
11	Tubo	1	9.302-578.0	REV21-22



K 2.27 BR/ PLUS JARDIM



PISTOLA GOOD





K 2.27 BR/ PLUS JARDIM



PISTOLA GOOD

POS	DESCR IÇÃO	QTDE	CÓDIGO	REV
0	Pistola good	1	9.311-542.0	
1	Trava	1	5.037-185.0	
3	lho c/trava	1	9.302-471.0	
4	Mangueira	1	6.391-325.0	REV 21
5	O'ring 10x2	1	7.362-501.0	
6	O'ring 6,75 X 178	1	2.640-729.0	
7	Corpo da pistola c/gatilho	1	9.302-533.0	REV12
8	Botão	1	9.340.347.0	
9	Capa da pistola good	1	9.340-523.0	
10	Tube	1	9.302-578.0	REV18-19



K 2.27 PLUS JARDIM





K 2.27 PLUS JARDIM



POS	DESCR IÇÃO	QTDE	CÓDIGO
1	Tubeira turbo	1	4.764-256.0
2	Auto escova	1	5.762.310.0
3	Bocal de espuma	1	9.311-504.0
4	Mangueira de jardim -10M	1	9.302-407.0



K 2.27 BR



K2.27 BR 127V– 9.398-767.0 CÓDIGO PROMOCIONAL
K2.27 BR 220V– 9.398-768.0 CÓDIGO PROMOCIONAL

TENS QUE CONTÉM NOS CÓDIGOS PROMOCIONAIS



9.760-473.0 ESPONJA



9.760-474.0 SACO ACESSÓRIOS



9.760-477.0 ESCOVA CERDAS



9.760-476.0 ESCOVA ARO



TABELA DE ITENS TRANSFORMADOS EM KIT'S.

CÓDIGO	DESCRIÇÃO	CÓDIGO UNIT. P/ PEÇA	CÓDIGO	DESCRIÇÃO	CÓDIGO UNIT. P/ PEÇA
9.302-093.0	KIT VALVULA - KIT 10 PÇS	4.580-254.0	9.302-119.0	ANEL RASPADOR 12 X 20X4/6 KIT 10PÇS	6.365-393.0
9.302-099.0	CONJ TAMPA CENTRAL VALVULA - KIT 5 PÇS	4.132-008.0	9.302-120.0	RETENTOR 26 X 35 X 5 - KIT 10 PÇS	6.367-095.0
9.302-100.0	CONJ TAMPA LATERAL VALVULA - KIT 10 PÇS	4.132-0090	9.302-121.0	INTERRUPTOR - KIT 5 PÇS	6.631-805.0
9.302-101.0	BUCHA LIGACAO CAB+GUIA - KIT 10 PÇS	4.363-016.0	9.302-122.0	INTERRUPTOR - KIT 5 PÇS	9.385-057.0
9.302-102.0	VALVULA DE SUCCAO K3XX - KIT 10 PÇS	4.580-281.0	9.302-123.0	O'RING 10 X 2 EPDM 70 - KIT 20 PÇS	7.362-501.0
9.302-103.0	VALVULA BY PASS - 120BAR - KIT 5 PÇS	4.580-284.0	9.302-124.0	GUIA DA GAXETA - KIT 10 PÇS	9.340-140.0
9.302-104.0	VALVULA ALTA PRESSAO K3XX - KIT 10 PÇS	4.580-285.0	9.302-125.0	JUNTA T BLOCO K3 - KIT 5 PÇS	9.364-002.0
9.302-106.0	MOLA - KIT 10 PÇS	5.332-001.0	9.302-126.0	JUNTA TAMPA VIRABR. - KIT 5 PÇS	9.364-003.0
9.302-107.0	MOLA DO PISTAO - KIT 6 PÇS	5.332-251.0	9.302-127.0	JUNTA T BLOCO K 2 - KIT 5 PÇS	9.364-004.0
9.302-108.0	MOLA DE RETORNO DO PISTAO - KIT 6 PÇS	5.332-345.0	9.302-128.0	ANEL VALVULA - KIT 10 PÇS	5.581-091.0
9.302-109.0	O'RING 6 X 2 NBR 70 - KIT 10 PÇS	6.362-113.0	9.302-129.0	DISCO DE VALVULA - KIT 10 PÇS	9.369-092.0
9.302-110.0	O'RING 12 X 2 NBR 70 - KIT 10 PÇS	6.362-169.0	9.302-130.0	JOGO DE GAXETAS 0 22 - KIT 6 PÇS	9.376-015.0
9.302-111.0	O'RING 6,07 X 1,78 NBR 70 - KIT 10 PÇS	6.362-176.0	9.302-131.0	RETENTOR 28X40X7 - KIT 6 PÇS	9.376-018.0
9.302-112.0	O'RING CPL 5,13 X 1,24 NBR 90- KIT 10 PÇS	6.362-368.0	9.302-132.0	ENGATE RAPIDO 3/4 AMARELO KIT 5 PÇS	9.389-078.0+ 93890810
9.302-113.0	O'RING CPL - KIT 10 PÇS	6.362-422.0	9.302-133.0	FILTRO (90 MICRA) - KIT 10 PÇS	9.391-003.0
9.302-114.0	GAXETA 12 X 20 X 5 K3XX - KIT 10 PÇS	6.362-875.0	9.302-134.0	PISTAO COMPLETO - KIT 3 PÇS	9.302-008.0
9.302-115.0	ANEL RASP 18 X 26 X 6/8 - KIT 6 PÇS	6.365-334.0	9.302-135.0	VALVULA DE RETENCAO CPL KIT 10PÇS	9.302-013.0
9.302-116.0	GAXETA 18 X 26 X 5,4 - KIT 6 PÇS	6.365-333.0	9.302-136.0	PISTAO COMPLETO - KIT 3 PÇS	9.302-084.0
9.302-117.0	ANEL RASPADOR 14 X 22 X 7 - KIT 10 PÇS	6.365-340.0			
9.302-118.0	GAXETA 14 X 22 X 5,3/2,8 - KIT 10 PÇS	6.365-341.0			