



Lista de Peças de Reposição



1.687-011.0	HDS 1200 220V 3~ 60Hz
1.687-021.0	HDS 1200 380V 3~ 60Hz
1.687-031.0	HDS 1200 440V 3~ 60Hz
1.694-011.0	HDS 800 SUPERJET 220V 3~ 60Hz
1.694-021.0	HDS 800 SUPERJET 380V 3~ 60Hz
1.694-031.0	HDS 800 SUPERJET 440V 3~ 60Hz
1.690-011.0	HDS 660 220V 1~ 60Hz

06/2001

OBS: TABELA DE ITENS TRANSFORMADOS EM KIT'S PÁG 19.

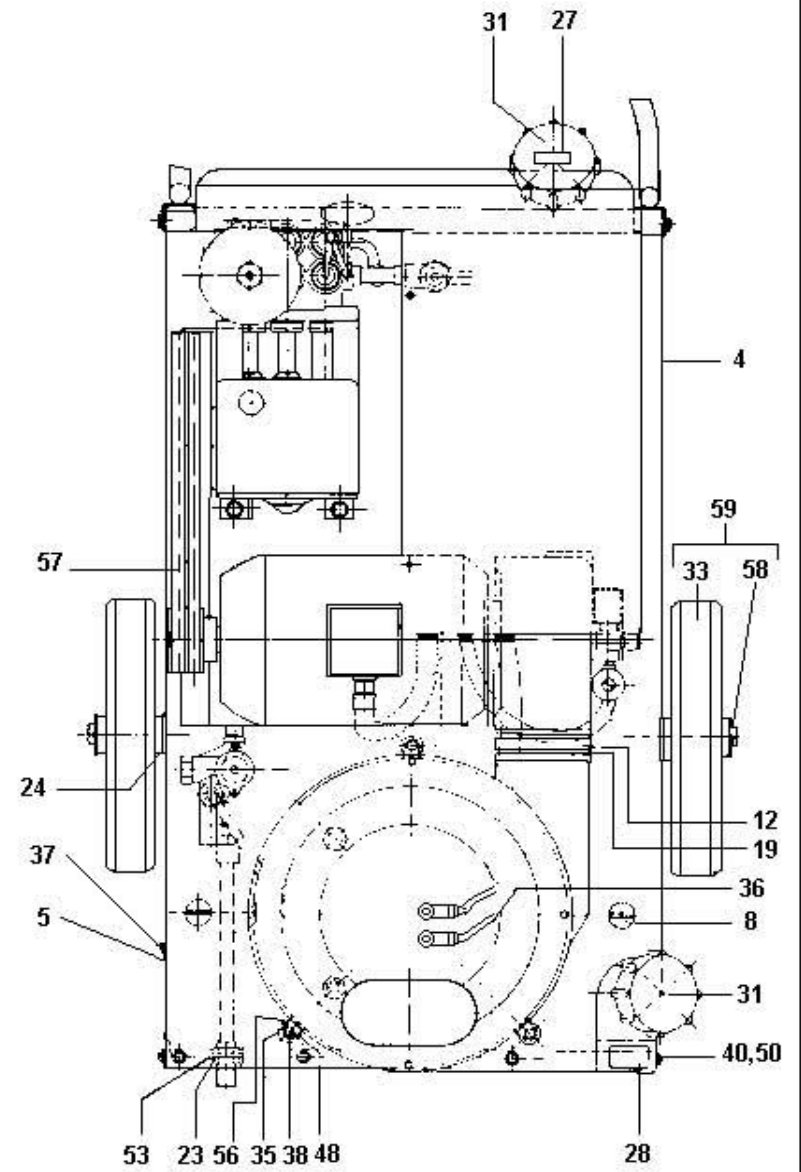
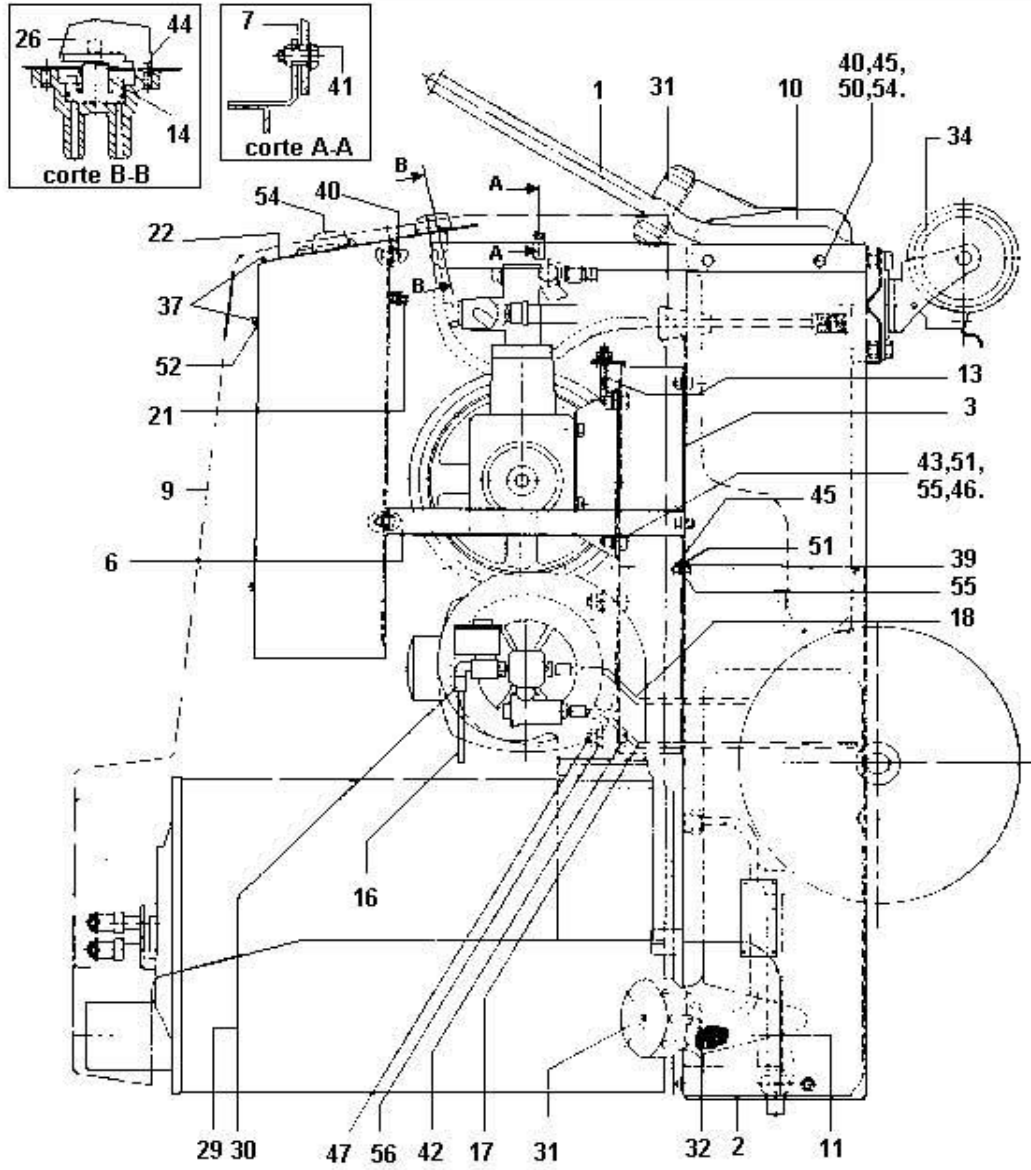
GRUPO 1: PEÇAS AVULSAS	A1-B1
GRUPO 2: CONJ. DE ACIONAMENTO	A2-B2
GRUPO 3: BOMBA	A3-B3
GRUPO 4: TUBULAÇÃO DE ÁGUA	A4-B4
GRUPO 5: CAIXA ELÉTRICA	A5-B5
GRUPO 6: AQUECEDOR	A6-B6
GRUPO 7: ACESSÓRIOS	A7-B7
GRUPO 8: PRESSOSTATO	A8-B8

CONTROLE DE REVISÃO

Nº REVISÃO	DESCRIÇÃO	DO CÓDIGO	PARA O CÓDIGO	PÁG	PÓS	REVISADO POR	DATA
1	INCLUSÃO DA TABELA DE KIT'S	*	*	19	*	Marcelo Cândido	27/7/2010
2	CORREÇÃO DO CÓDIGO CONJ. MANGUEIRA DE SUÇÃO 3/4"	9.311-128.0	*	16	20	Marcelo Cândido	10/12/10
	CORREÇÃO DO CÓDIGO VÁLVULA DE SUÇÃO 3/4"	9.311-238.0	*	16	21		
3	ITEM INSERIDO CABEÇOTE USINADO HDS 1200	9.340-070.0	*	8	3	Marcelo Cândido	29/4/2011
4	TAMAPA CPLT HDS 800	9.310-006.0	9.302-385.0	14	33	Marcelo Cândido	7/7/2011
	TAMAPA CPLT HDS 1200	9.310-007.0	9.302-386.0	14	33		
5	TABELA DE REVISÃO MODIFICADA PARA PÁG 2.	*	*	2	*	Marcelo Cândido	30/11/2011
	CORPO DE ALUMÍNIO	9.340-088.0	5.060-099.0.	18	20		

A1

KÄRCHER HDS

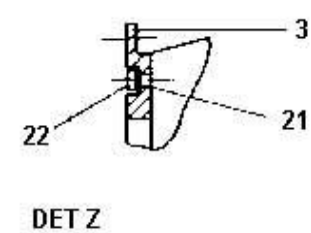
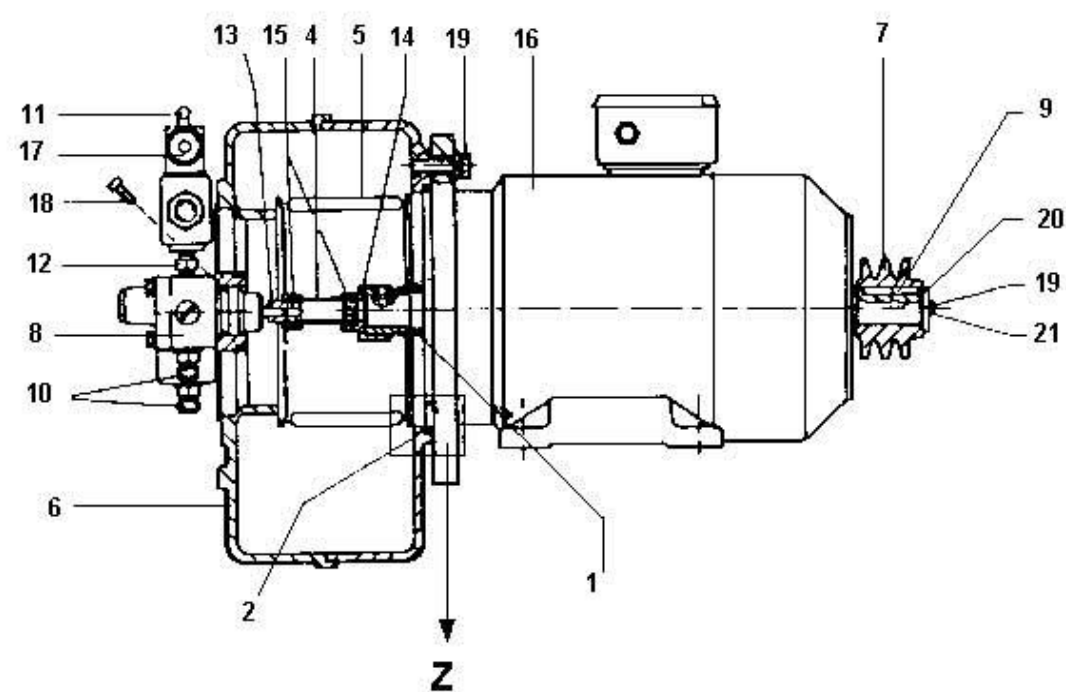


B1

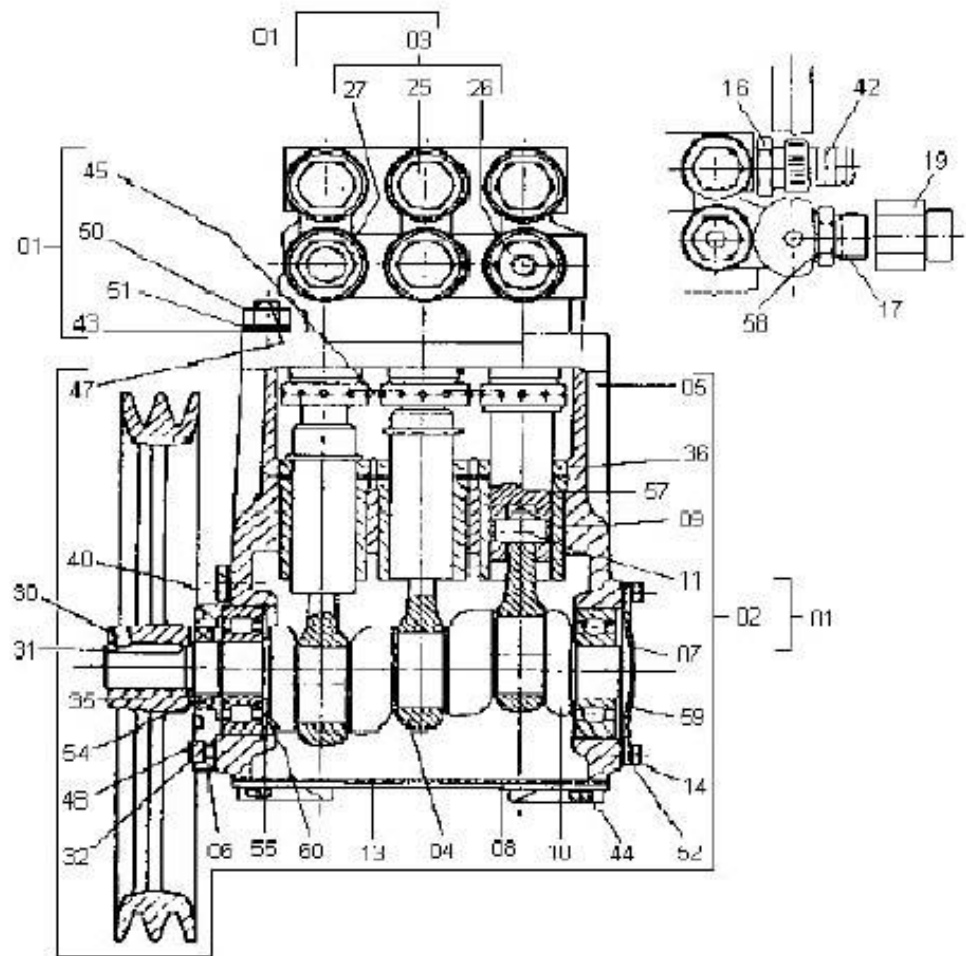
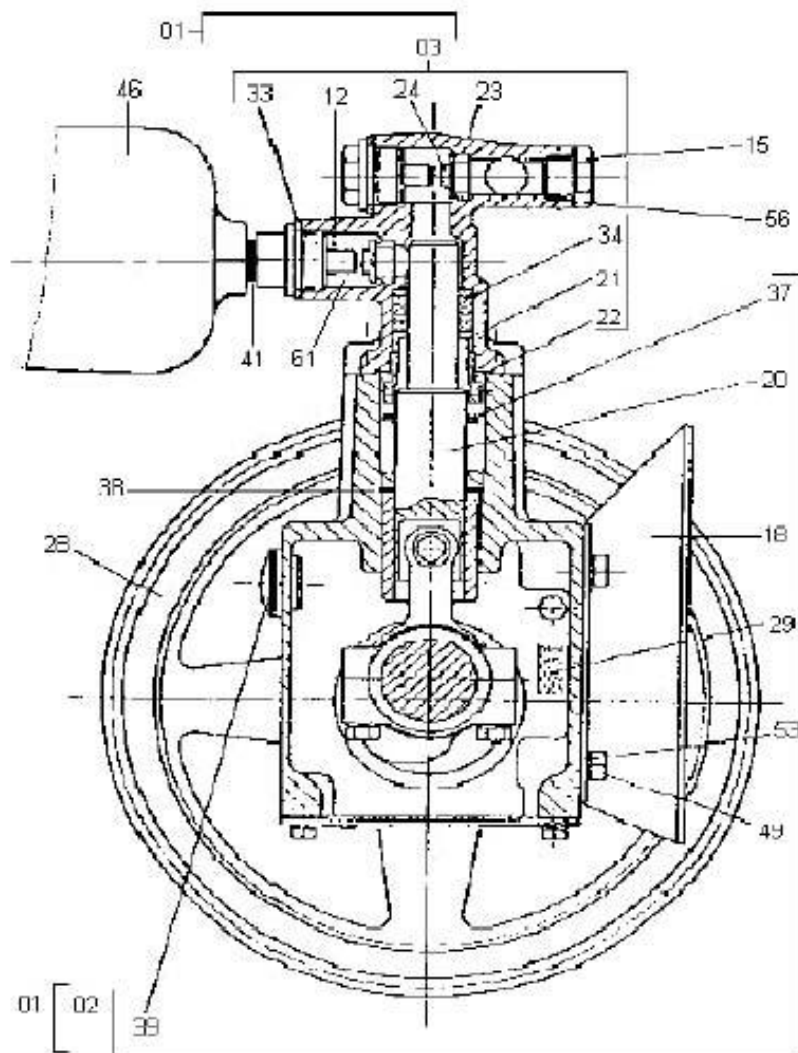


POS.	DESCRIÇÃO	CÓDIGO			QTDE.
		HDS 660	HDS 800 SJ	HDS1200	
01	BRAÇO	9.311-116.0		9.311-117.0	1
02	TAMPA TRASEIRA	9.311-107.0		9.311-106.0	1
03	PONTE	9.311-100.0	9.311-097.0	9.311-096.0	1
04	CHASSI	9.311-112.0		9.311-111.0	1
05	TAMPA LATERAL	9.340-089.0			1
06	SUPORTE CX. ELÉTRICA	9.368-155.0		9.368-072.0	1
07	TUBO DISTANCIADOR	9.368-101.0			2
08	SUPORTE DO CAPÔ		9.368-153.0		2
09	CAPÔ COM ADESIVO	9.366-002.0		9.366-003.0	1
10	TANQUE DE DETERGENTE	9.340-094.0			1
11	TANQUE DE COMBUSTÍVEL	9.340-095.0		9.340-096.0	1
12	GUARNIÇÃO DE PANO	9.365-019.0			1
13	PARAFUSO ESTICADOR	9.386-009.0			1
14	MOLA VÁLVULA DOSADORA	9.343-007.0			1
16	TUBO CONDUTOR	9.368-170.0		9.368-169.0	1
17	TUBO DE SUÇÃO	9.368-175.0	9.368-178.0	9.368-174.0	1
18	TUBO DE RETORNO	9.368-176.0	9.368-179.0	9.368-168.0	1
19	ABRAÇADEIRA	9.386-031.0			2
21	CABO COM PLUG 220V	9.311-166.0	9.311-177.0	9.311-171.0	1
	CABO COM PLUG 380V		9.311-165.0	9.311-169.0	1
22	PAINEL	9.368-201.0	9.368-515.0	9.368-516.0	1
23	PORCA SEXT. M22X1,5	9.386-021.0			-
24	ARRUELA LISA 23X39X3	9.386-084.0			-
26	KNOB	9.386-025.0			3
27	ETIQUETA DETERGENTE	9.350-185.0			1
28	ETIQUETA QUEROSENE	9.350-186.0			1
29	PORCA CAPA M12	9.369-104.0			2
30	ANEL CORTANTE	9.344-032.0			2
31	TAMPA DO TANQUE	9.340-130.0			2

POS.	DESCRIÇÃO	CÓDIGO			QTDE.
		HDS 660	HDS 800 SJ	HDS1200	
32	FILTRO DE QUEROSENE		9.391-006.0		1
33	RODA 250mm		9.340-051.0		2
34	RODÍZIO GIRATÓRIO 4"		9.380-001.0		1
35	ARRUELA LISA 3/8"X 23X3		9.386-024.0		-
36	CABO DE IGNIÇÃO		9.384-009.0		2
37	PARAFUSO 4,2X13		9.386-075.0		-
38	PARAFUSO 3/8"X70		9.386-033.0		-
39	PARAFUSO CAB. SEXT. M8X15		9.386-034.0		-
40	PARAFUSO CAB. SEXT. M6X12		9.386-042.0		-
41	PARAFUSO CAB. SEXT. M6X15		9.386-043.0		-
42	PARAFUSO CAB. SEXT. M8X30	9.386-046.0			4
	PARAFUSO CAB. SEXT. M10X35			9.386-037.0	4
43	PARAFUSO CAB. SEXT. M8X20		9.386-044.0		4
44	PARAFUSO CAB. ESC. M 4 X 10		9.386-050.0		-
45	PORCA SEXT. M6		9.369-113.0		-
46	PORCA SEXT. M8		9.369-114.0		-
47	PORCA SEXT. M10			9.369-116.0	-
	PORCA SEXT. M8	9.369-114.0			-
48	PORCA SEXT. 3/8"		9.369-117.0		-
50	ARRUELA LISA 6,4X12,5X1,6		9.386-079.0		-
51	ARRUELA LISA 8,4X17		9.386-080.0		-
52	ARRUELA LISA 4,1X7,6		9.386-093.0		-
53	ARRUELA LISA 23X39X3		9.386-084.0		-
54	ARRUELA PRESSÃO 6,1X11,8		9.386-095.0		-
55	ARRUELA PRESSÃO 8,1X14,8		9.386-096.0		-
56	ARRUELA PRESSÃO 10,2X18,1		9.386-097.0		-
57	CORREIA	9.362-002.0	9.362-001.0	9.362-005.0	2
58	BUCHA DA RODA		9.340-054.0		2
59	RODA 250mm COM BUCHA		9.302-060.0		2



POS.	DESCRIÇÃO	CÓDIGO			QTDE.
		HDS 660	HDS 800 SJ	HDS1200	
01	BUCHA POLIPROPILENO	9.344-021.0			1
02	ANEL PLÁSTICO	5.015-032.0			1
03	FLANGE	9.340-113.0			1
04	PEÇA DE ACOPLAMENTO	5.471-002.0			1
05	ROTOR	5.600-004.0			1
06	CARCAÇA DO VENTILADOR	9.311-058.0			1
07	POLIA DO MOTOR	9.363-002.0	9.363-009.0	9.363-004.0	1
08	BOMBA DE COMBUSTÍVEL	6.472-153.0			1
09	CHAVETA	9.387-006.0			1
10	UNIÃO COMPLETA	9.369-102.0			2
11	JOELHO COMPLETO	9.369-103.0			1
12	UNIÃO 1/8" NPT	9.369-106.0			1
13	PEÇA DE ACOPLAMENTO	6.463-008.0			1
14	PEÇA DE ACOPLAMENTO	6.463-009.0			1
15	PEÇA DE ACOPLAMENTO	6.463-020.0			2
16	MOTOR 220V MONOFÁSICO	9.311-201.0			1
	MOTOR 220V/380V TRIFÁSICO		9.311-192.0	9.311-183.0	1
	MOTOR 440V TRIFÁSICO		9.311-193.0	9.311-184.0	1
17	VÁLVULA SOLENÓIDE	9.385-028.0			1
18	PARAFUSO CAB. SEXT. M5X20	9.386-039.0			1
19	PARAFUSO CAB. SEXT. M8X20	9.386-044.0			3
20	ARRUELA LISA 9 X 28 X 2	9.386-083.0			-
21	ARRUELA PRESSÃO 8,1 X 14,8	9.386-096.0			1
22	PARAFUSO ALLEN M 8 X 20	9.386-017.0			1



HD/HDS 660/800/1200 Antiga



HD/HDS 800/1200 *

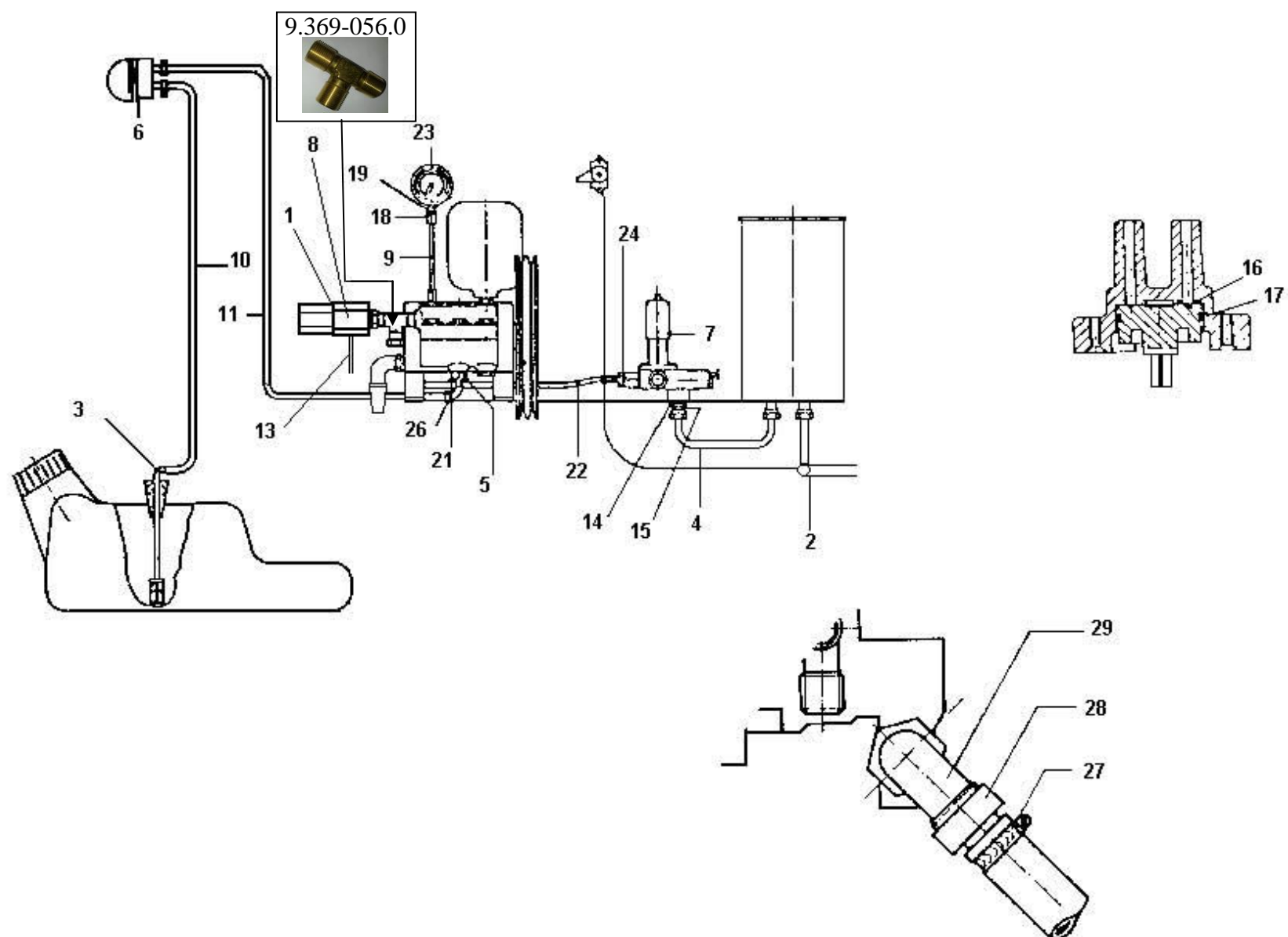


B3

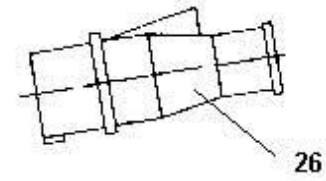
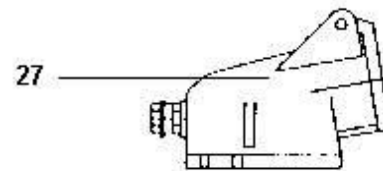
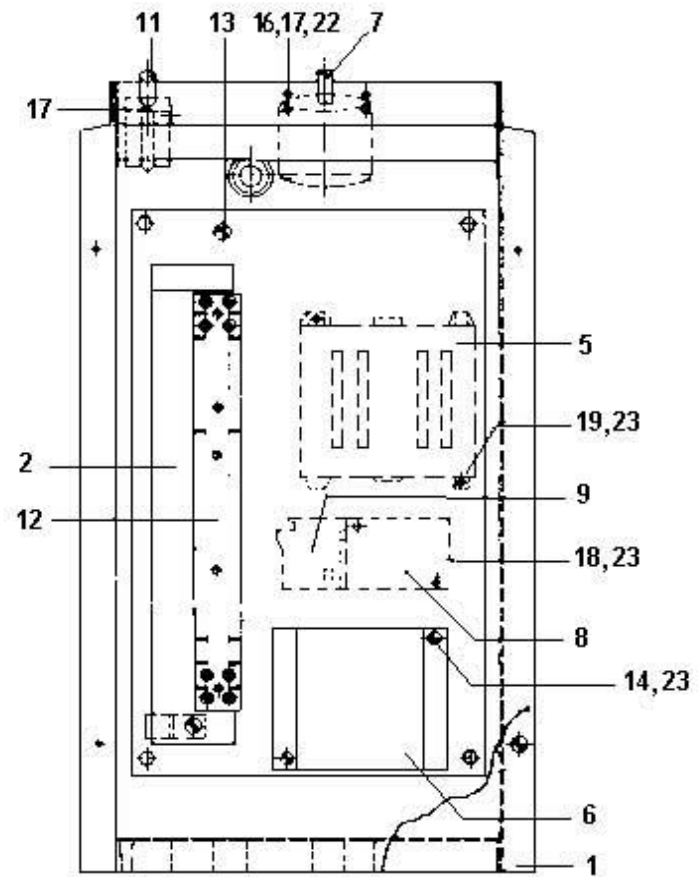
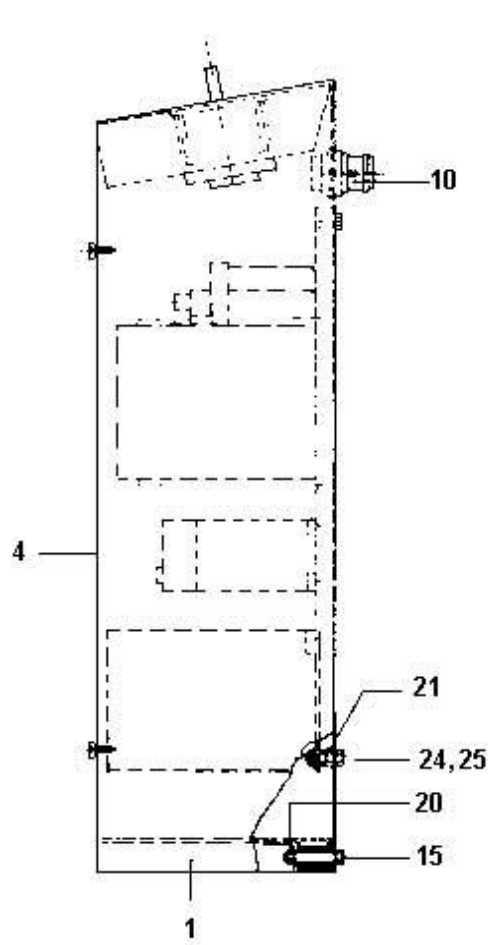


Pos.	Descrição	Código		
		HDS 660	HDS 800 SP	HDS1200
1	Bomba CPL (com polia e amortecedor)	9.306-011.0	9.306-009.0	9.306-010.0
2	Bloco montado	-	9.311-103.0	9.311-104.0
3	Cabeçote usinado	9.340-123.0	-	9.340-070.0
3	Cabeçote Cpl	9.312-013.0	9.312-014.0	9.312-015.0
4	Biela	9.340-124.0		
5	Bloco	9.340-076.0		9.340-075.0
5	Bloco com camisas	9.311-136.0		9.311-102.0
6	Tampa do virabrequim	9.340-112.0		
7	Tampa do virabrequim	9.340-086.0		
8	Tampa do bloco	9.340-083.0		9.340-087.0
9	Plug 3/16"	9.376-005.0		
10	Virabrequim	9.367-005.0		9.367-006.0
11	Pino do pistão	9.367-015.0		
12	Mola	5.332-001.0		
13	Junta do bloco	9.364-004.0		9.364-002.0
14	Junta da tampa	9.364-003.0		
15	Bujão rosqueado	9.369-062.0		
16	Conexão M22x3/4" G	9.369-047.0		
17	Conexão dupla	-	9.369-048.0	
18	Base da bomba	9.368-154.0		
19	Conexão dupla	9.369-051.0		
20	Pistão	9.302-083.0		
21	Anel de encosto	9.344-028.0		
22	Bucha de engaxamento	9.344-030.0		
23	Anel de válvula	9.369-087.0		
24	Disco de válvula	9.369-092.0		
25	Parafuso de válvula	9.369-093.0		
25	Parafuso de válvula *	9.369-026.0		
26	Parafuso de valv. Manom.	9.369-094.0		
26	Parafuso de valv. Manom.*	9.369-134.0		
27	Parafuso de valv. Amot.	9.369-097.0	9.369-096.0	
27	Parafuso de valv. Amot.*	9.369-028.0		
28	Polia Alumínio Bomba	9.363-011.0		

Pos.	Descrição	Código		
		HDS 660	HDS 800 SP	HDS1200
29	Óleo SAE 40	9.379-046.0		
30	Paraf. Allen M8x10	9.386-016.0		
31	Chaveta	9.387-006.0		
32	O'ring 63,17x2,62	9.376-010.0		
33	Anel Usit	6.362-230.0		
34	Jogo de gaxetas	9.376-015.0		
35	Retentor do virabrequim	9.376-017.0		
36	Retentor do pistão	9.376-018.0		
37	Limpador do pistão	9.376-020.0		
38	Anel retenção	9.386-099.0		
39	Tampa do óleo	9.340-132.0		
40	Bujão do óleo	9.369-109.0		
41	Anel de cobre 16x20	9.376-021.0		
42	Bocal de torneira	9.389-020.0		
43	Arruela lisa 10,5x21x2	9.386-081.0		
44	Parafuso M6x12	9.386-067.0		
45	Mola trava	9.343-011.0		
46	Amortecedor vibração	6.505-034.0		
47	Prisioneiro M10x50	9.376-074.0		
48	Parafuso M6x12	9.386-067.0		
49	PF. Cab. Cil. St. Int. M6 x12	9.386-034.0		
50	Porca sextavada M10	9.369-116.0		
51	Arr. Pressão 10,2x18,1	9.386-097.0		
52	Arr. Pressão 6,1x11,8	9.386-095.0		
53	Arr. Pressão 8,1x14,8	9.386-096.0		
54	Anel retenção 25	9.386-100.0		
55	Anel retenção 62	9.386-104.0		
56	Anel de cobre 18x22	9.376-023.0		
57	Camisa	9.369-029.0		
58	Anel de cobre 22x27	9.376-024.0		
59	Rolamento 6305	9.380-003.0		
60	Rolamento 6305	9.380-003.0		
61	Válvula cpl *	-	4.580-229.0	
62	Anel O'ring *	6.263-153.0		

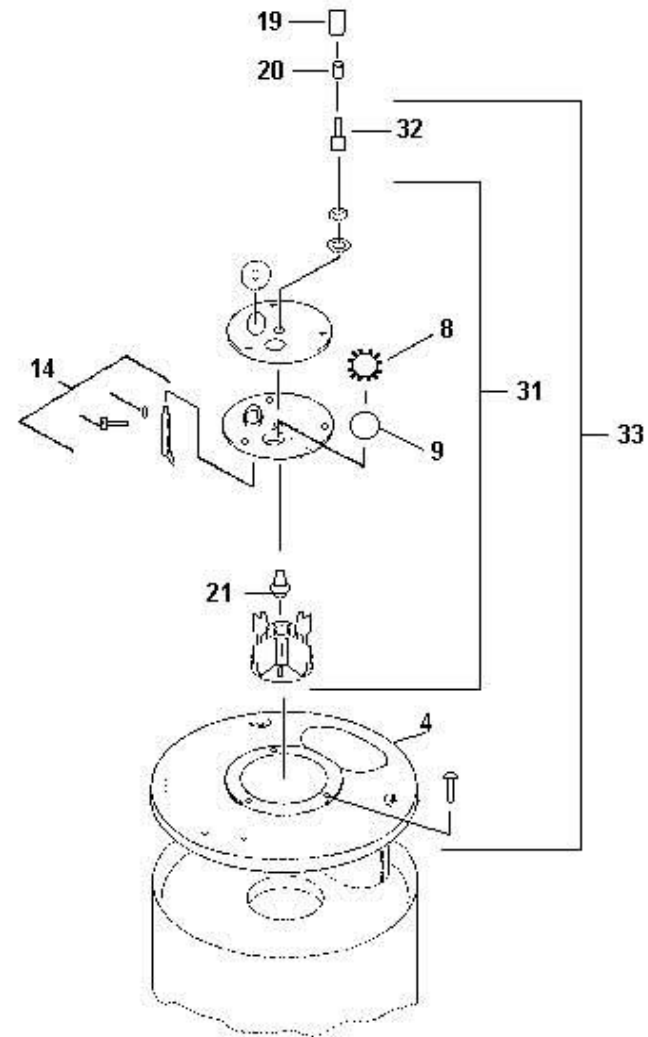
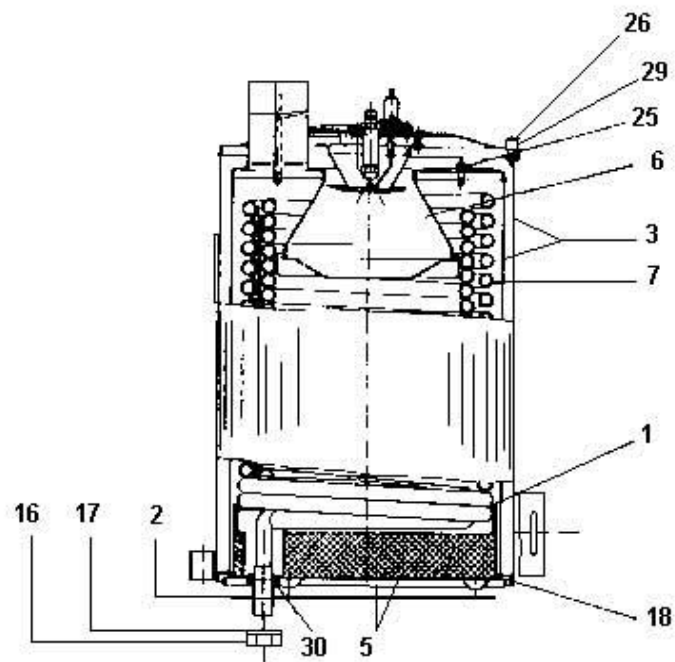


POS.	DESCRIÇÃO	CÓDIGO			QTDE.
		HDS 660	HDS 800 SJ	HDS1200	
01	VÁLVULA DE SEGURANÇA	9.311-123.0			1
02	TUBAGEM	9.311-036.0		9.311-035.0	1
03	TUBAGEM DE DETERGENTE	9.311-125.0			1
04	TUBAGEM U	4.420-769.0		4.420-780.0	1
05	VÁLVULA DE RETENÇÃO	4.580-053.0			1
06	VÁLVULA DOSADORA	4.580-064.0			1
07	PRESSOSTATO	9.310-024.0	9.310-023.0		1
08	ANEL DE VEDAÇÃO	5.363-094.0			1
09	TUBO DO MANÔMETRO	9.368-177.0	9.368-172.0	9.368-171.0	1
10	MANGUEIRA P/V 480mm	9.389-009.0			1
11	MANGUEIRA P/V 800mm	9.389-010.0			1
13	MANGUEIRA BORRACHA 700mm	9.389-011.0			1
14	PORCA SEXTAVADA M22X1,5	9.386-021.0			-
15	ARRUELA LISA 23 X 39 X 3	9.386-084.0			-
16	O'RING 5 X 1,5	6.362-386.0			1
17	O'RING 26 X 2,5	6.362-385.0			1
18	PORCA CAPA M12	9.369-104.0			-
19	ANEL CORTANTE	9.344-032.0			2
21	COTOVELO 90° 1/4 NPT	9.369-108.0			1
22	MANGUEIRA A. P. 600mm	9.389-001.0			1
23	MANÔMETRO	9.382-001.0			1
24	ANEL DE COBRE 18 X 22	9.376-023.0			1
26	ABRACADEIRA 12-16mm	9.386-013.0			1
27	ABRACADEIRA 19-25mm	9.386-011.0			1
28	BOCAL DE MANGUEIRA	9.389-020.0			1
29	COTOVELO	9.369-059.0			1



POS.	DESCRIÇÃO	CÓDIGO			QTDE.
		HDS 660	HDS 800 SJ	HDS1200	
01	CAIXA ELÉTRICA	9.310-043.0	9.310-046.0	9.310-033.0	1
02	ETIQUETA	9.350-188.0			1
04	TAMPA PLÁSTICA	9.340-128.0			1
05	TRANSF. VOLTAGEM 380/220V		9.385-017.0		1
	TRANSF. VOLTAGEM 440/220V		9.385-018.0		1
06	TRANSFORMADOR DE IGNIÇÃO	6.622-086.0			1
07	CHAVE COMUTADORA	9.385-020.0		9.385-022.0	1
	CHAVE COMUTADORA 380/440V			9.385-020.0	1
08	CONTATOR 220V	9.385-007.0		9.385-008.0	1
	CONTATOR 380V		9.385-006.0	9.385-007.0	1
	CONTATOR 440V		9.385-005.0	9.385-006.0	1
09	RELÊ TÉRMICO 220V	9.385-012.0		9.385-013.0	1
	RELÊ TÉRMICO 380V		9.385-010.0	9.385-011.0	1
	RELÊ TÉRMICO 440V		9.385-010.0	9.385-011.0	1
10	PRENSA CABO PG 16	6.641-002.0			-
	PRENSA CABO PG 21			6.641-014.0	-
11	REGULADOR TEMPERATURA	6.685-365.0			1
12	BARRA DE BORNES	9.383-007.0			2
13	PARAF. CAB. SEXT. 4,2X13	9.386-075.0			-
14	PARAFUSO M5x12	9.386-063.0			-
15	PARAFUSO CAB. SEXT. M5X30	9.386-040.0			-
16	ARRUELA 4,1X7,6	9.386-093.0			-
17	PARAFUSO M4 X 10	9.386-050.0			6
18	PARAFUSO M4 X 12	9.386-070.0			2
19	PARAFUSO M4 X 6	9.386-053.0			2

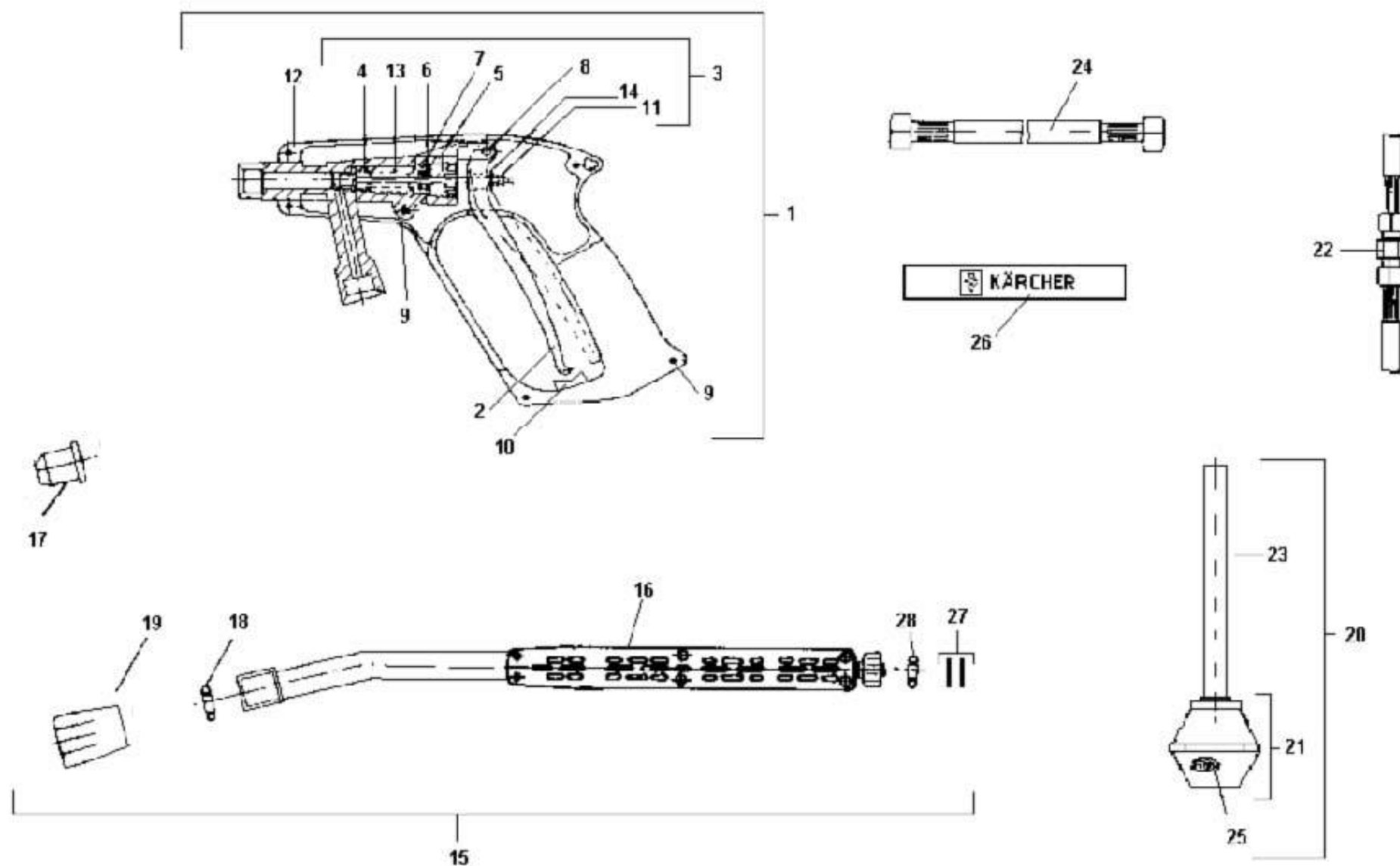
POS.	DESCRIÇÃO	CÓDIGO			QTDE.
		HDS 660	HDS 800 SJ	HDS1200	
20	PORCA M5	9.369-112.0			8
21	PORCA M6	9.369-113.0			4
22	PORCA M4	9.369-122.0			4
23	ARRUELA 4,3 X 9 X 0,8	9.386-078.0			-
24	ARRUELA DE PRESSÃO 5,1X9,2	9.386-094.0			-
25	PARAFUSO M5 X 20	9.386-039.0			4
26	PLUG 220V	9.383-011.0	9.383-013.0	9.383-015.0	1
	PLUG 380/440V		9.383-009.0		1
27	TOMADA 220V	9.383-012.0	9.383-014.0	9.383-016.0	1
	TOMADA 380/440V		9.383-010.0		1



Pos.	Descrição	Código			QTDE.
		HDS660	HDS800 SJ	HDS1200	
1	Anel de apoio	9.311-084.0		9.311-083.0	1
2	Disco intermediário	9.311-094.0		9.311-095.0	1
3	Revestimento	4.652-044.0		4.652-053.0	1
4	Tampa do aquecedor	9.311-144.0		9.311-143.0	1
5	Fundo do aquecedor	9.311-146.0		4.655-043.0	
6	Combustor	4.663-057.0		4.663-052.0	1
7	Serpentina	4.680-036.0		4.680-048.0	1
	Serpentina Inox (opcional)	9.302-020.0		9.302-074.0	1
8	Anel trava	6.343-165.0			1
9	Vidro	6.278-018.0			1
14	Kit aquecedor	2.638-974.0			1
16	Porca sext. M22x1,5	9.386-021.0			2
17	Arruela 23x39x3	9.386-084.0			*
18	Anel de amianto	9.364-005.0		9.364-006.0	1
19	Porca capa M12	9.369-104.0			2
20	Anel cortante	9.344-032.0			1
21	Bico atomizador	6.415-040.0		6.415-051.0	1
25	Porca sext. M6	9.369-113.0			*
26	Porca calota M6	9.369-123.0			*
29	Arruela 6,1x11,8	9.386-095.0			7
30	Anel de vedação	9.364-008.0			2
31	Suporte eletrodos	4.654-177.0		4.654-208.0	1
32	Conexão bico combustível	9.369-003.0			1
33	Tampa completa	9.302-385.0		9.302-386.0	1

A7

 **KÄRCHER** HDS



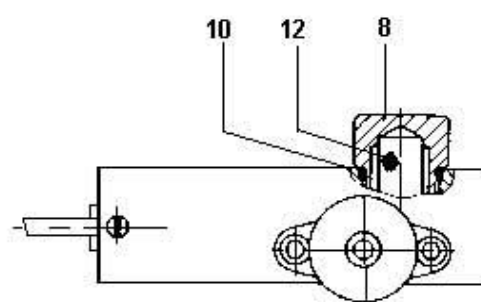
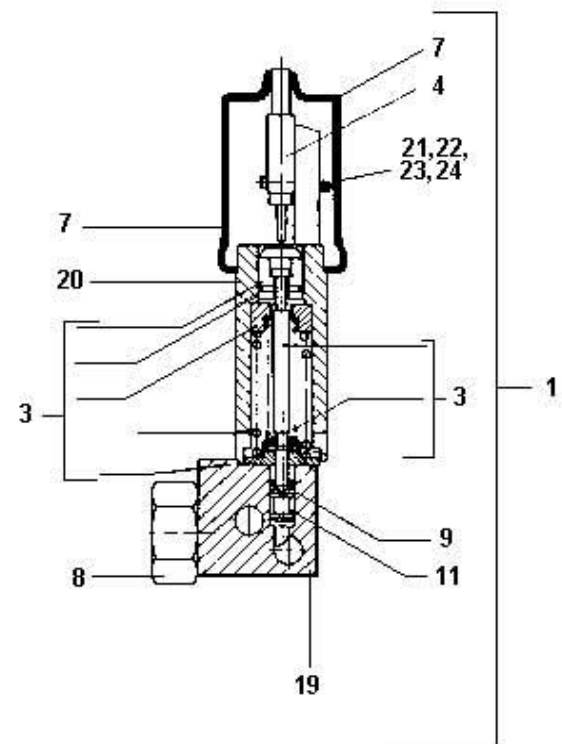
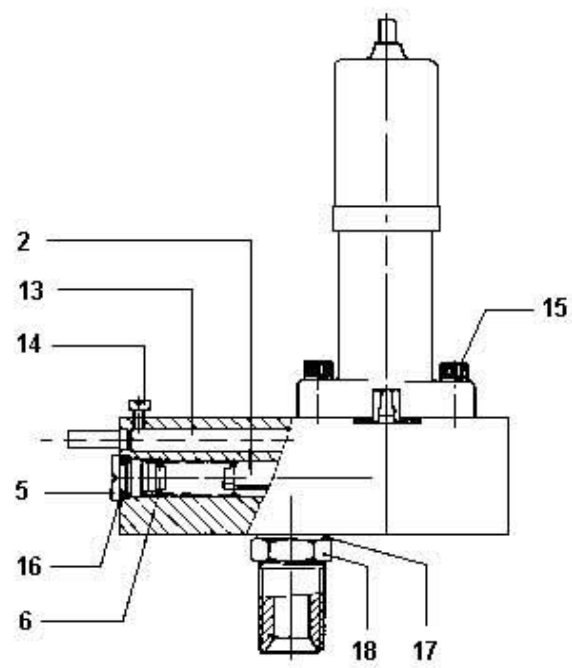
B7

Pos.	Descrição	Código			QTDE.
		HDS660	HDS800 SJ	HDS1200	
1	Pistola	4.775-012.0			1
2	Gatilho com pino	5.481-026.0			1
3	Reparo da pistola	9.302-077.0			1
4	Sede com haste	9.311-139.0			1
5	Gaxeta	6.365-041.0			1
6	Anel de apoio	9.344-033.0			1
7	O'ring 15x2,5	9.376-028.0			1
8	Pino do gatilho	9.367-018.0			1
9	Parafuso 4x14	9.386-015.0			6
10	Trava gatilho	5.481-020.0			1
11	Porca sextavada M4	9.369-111.0			2
12	Capa da pistola (par)	5.321-052.0			1
13	Mola da pistola	5.332-050.0			1
14	Arruela 4,3x15,5	5.115-187.0			1
15	Tubeira giratoria 1050mm	4.760-385.0			1
16	Capa da tubeira (par)	5.321-493.0			1
17	Bico power	5.765-052.0	5.765-026.0	5.765-058.0	1
18	O'ring 10x2	7.362-501.0			1
19	Porca capa M18x1,5	5.401-210.0			1
20	Conj. Mangueira de sucção 3/4"	9.311-128.0			1
21	Valvula de sucção 3/4"	9.311-238.0			1
22	Conexão 2 mang. (opcional)	9.369-046.0			1
23	Mangueira 3/4"	5.440-006.0			1
24	Mangueira A. P. 10m	6.389-891.0			1
24	Mangueira A. P. 20m	6.390-031.0			1
25	Filtro conico	9.391-004.0			1
26	Decalque Kärcher	9.350-194.0			1

Pos.	Descrição	Código			QTDE.
		HDS660	HDS800 SJ	HDS1200	
26	GAXETA CPL	6.362-532.0			1
27	O'RING 17X 1,5 NBR 70	6.362-524.0			1

A8

 **KÄRCHER** HDS



B8

Pos.	Descrição	Código			QTDE.
		HDS660	HDS800 SJ	HDS1200	
1	Pressostato	9.310-024.0	9.310-023.0		1
2	Pistão nadador		4.553-023.0		1
3	Reparo do pressostato	9.302-076.0	9.302-079.0		1
4	Reparo do micro		9.302-078.0		1
5	Parafuso especial		5.305-049.0		1
6	Mola do pressostato		9.343-008.0		1
7	Capa protetora		9.340-116.0		1
8	Tampão		9.369-063.0		1
9	Pistão do pressostato		9.369-084.0		1
10	O'ring 21,89x2,62		9.376-013.0		1
11	O'ring completo		6.362-368.0		1
12	Filtro do pressostato		9.391-005.0		1
13	Reed contato		9.311-149.0		1
14	Parafuso cab. Cilind. M4x6		9.386-053.0		1
15	Parafuso cab. Cilind. M4x20		9.386-059.0		2
16	O'ring 10x2		7.362-501.0		1
17	Anel de cobre 18x22		9.376-023.0		1
18	Conexão M22x18		9.369-055.0		1
19	Corpo pressostato latão		9.340-085.0		1
20	Corpo de alumínio		5.060-099.0		1
21	Parafuso cab.cilind. M3X25		9.386-057.0		2
22	Porca sextavada M3		9.369-110.0		2
23	Arruela pressão 3.1 X6.2		9.386-092.0		2
24	Arruela 3.2 X7.5		9.386-089.0		4



TABELA DE ITENS TRANSFORMADOS EM KIT'S.



KÄRCHER

CÓDIGO	DESCRIÇÃO	CÓDIGO UNIT. P/ PEÇA	CÓDIGO	DESCRIÇÃO	CÓDIGO UNIT. P/ PEÇA
9.302-093.0	KIT VALVULA - KIT 10 PÇS	4.580-254.0	9.302-119.0	ANEL RASPADOR 12 X 20 X 4/6 KIT 10 PÇS	6.365-393.0
9.302-099.0	CONJ TAMPA CENTRAL VALVULA - KIT 5 PÇS	4.132-008.0	9.302-120.0	RETENTOR 26 X 35 X 5 - KIT 10 PÇS	6.367-095.0
9.302-100.0	CONJ TAMPA LATERAL VALVULA - KIT 10 PÇS	4.132-0090	9.302-121.0	INTERRUPTOR - KIT 5 PÇS	6.631-805.0
9.302-101.0	BUCHA LIGACAO CAB+GUIA - KIT 10 PÇS	4.363-016.0	9.302-122.0	INTERRUPTOR - KIT 5 PÇS	9.385-057.0
9.302-102.0	VALVULA DE SUCCAO K3XX - KIT 10 PÇS	4.580-281.0	9.302-123.0	O'RING 10 X 2 EPDM 70 - KIT 20 PÇS	7.362-501.0
9.302-103.0	VALVULA BY PASS - 120BAR - KIT 5 PÇS	4.580-284.0	9.302-124.0	GUIA DA GAXETA - KIT 10 PÇS	9.340-140.0
9.302-104.0	VALVULA ALTA PRESSAO K3XX - KIT 10 PÇS	4.580-285.0	9.302-125.0	JUNTA T BLOCO K3 - KIT 5 PÇS	9.364-002.0
9.302-106.0	MOLA - KIT 10 PÇS	5.332-001.0	9.302-126.0	JUNTA TAMPA VIRABR. - KIT 5 PÇS	9.364-003.0
9.302-107.0	MOLA DO PISTAO - KIT 6 PÇS	5.332-251.0	9.302-127.0	JUNTA T BLOCO K 2 - KIT 5 PÇS	9.364-004.0
9.302-108.0	MOLA DE RETORNO DO PISTAO - KIT 6 PÇS	5.332-345.0	9.302-128.0	ANEL VALVULA - KIT 10 PÇS	5.581-091.0
9.302-109.0	O'RING 6 X 2 NBR 70 - KIT 10 PÇS	6.362-113.0	9.302-129.0	DISCO DE VALVULA - KIT 10 PÇS	9.369-092.0
9.302-110.0	O'RING 12 X 2 NBR 70 - KIT 10 PÇS	6.362-169.0	9.302-130.0	JOGO DE GAXETAS 0 22 - KIT 6 PÇS	9.376-015.0
9.302-111.0	O'RING 6,07 X 1,78 NBR 70 - KIT 10 PÇS	6.362-176.0	9.302-131.0	RETENTOR 28X40X7 - KIT 6 PÇS	9.376-018.0
9.302-112.0	O'RING CPL 5,13 X 1,24 NBR 90- KIT 10 PÇS	6.362-368.0	9.302-132.0	ENGATE RAPIDO 3/4 AMARELO KIT 5 PÇS	9.389-078.0+ 93890810
9.302-113.0	O'RING CPL - KIT 10 PÇS	6.362-422.0	9.302-133.0	FILTRO (90 MICRA) - KIT 10 PÇS	9.391-003.0
9.302-114.0	GAXETA 12 X 20 X 5 K3XX - KIT 10 PÇS	6.362-875.0	9.302-134.0	PISTAO COMPLETO - KIT 3 PÇS	9.302-008.0
9.302-115.0	ANEL RASP 18 X 26 X 6/8 - KIT 6 PÇS	6.365-334.0	9.302-135.0	VALVULA DE RETENCAO CPL KIT 10 PÇS	9.302-013.0
9.302-116.0	GAXETA 18 X 26 X 5,4 - KIT 6 PÇS	6.365-333.0	9.302-136.0	PISTAO COMPLETO - KIT 3 PÇS	9.302-084.0
9.302-117.0	ANEL RASPADOR 14 X 22 X 7 - KIT 10 PÇS	6.365-340.0			
9.302-118.0	GAXETA 14 X 22 X 5,3/2,8 - KIT 10 PÇS	6.365-341.0			

Kärcher Ind. e Com. Ltda. – Depto. de Serviços ao Cliente