

Características Elétricas

Electrical Characteristics

Y180017-28S
Y180017-28S

| | |
|---|---|
| Tipo Type | Yagi Yagi |
| Faixa de Frequência Bandwidth | 1710 a 1880 MHz 1710 up to 1880 MHz |
| Ganho Nominal Nominal Gain | 17,1 dBi 17,1 dBi |
| Impedância Nominal Nominal Impedance | 50 Ohms 50 Ohms |
| R.O.E V.S.W.R | < 1,5:1 < 1,5:1 |
| Polarização Polarization | Verical ou Horizontal Vertical or Horizontal |
| Relação Frente-Costas Front-to-Back Ratio | 26 dB 26 dB |
| Isolação por Polarização Cruzada Cross Polarization | 22 dB 22 dB |
| Feixe -3 dB @1795 MHz – Plano E -3 dB Beamwidth @1795 MHz – E Plane | 24° 24° |
| Feixe -3 dB @1795 MHz – Plano H -3 dB Beamwidth @1795 MHz – H Plane | 26° 26° |
| Potência Máxima de Entrada Maximum Input Power | 100 W 100 W |
| Máximo Lóbulo lateral $\phi < 100^\circ$ Upper Sidelobe $\phi < 100^\circ$ | -20 dB 20 dB |
| Máximo Lóbulo lateral $\phi \geq 100^\circ$ Upper Sidelobe $\phi \geq 100^\circ$ | -28 dB 28 dB |

Características Mecânicas

Mechanical Characteristics

| | |
|---|--|
| Conector Connector Type | N Fêmea N Female |
| Peso (com ferragem) Weight (with stand) | 2,9 Kg 2,9 Kg |
| Área Exposta ao Vento Wind Area | 0,07 m ² 0,07 m ² |
| Dimensões Máximas (C X L X A) Maximum Dimensions (L X W X H) | 1500x120x100 mm 1500x120x100 mm |
| Montagem Assembly | Tubo Redondo 1 1/4" 1 1/4" Round tube |

Materiais Empregados

Employed Materials

| | |
|------------------------------|--|
| Estrutura Structure | Alumínio liga naval 5052 H34 Aluminum 5052 H34 alloy |
| Alimentação Feed Elements | Latão com cobertura em Primer PU Brass with PU Primer Coverage |
| Radome Radome | ABS com proteção anti-UV ABS with anti-UV Protection |
| Suporte Stand | Suporte em aço inox. Grampos, porcas e arruelas em aço galvanizado a fogo Stand built with stainless steel. Staples, nuts and washers built in galvanized steel |

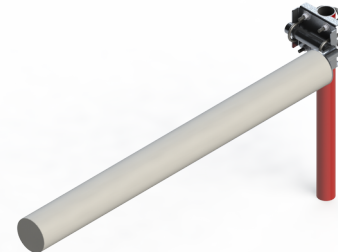


Diagrama de Radiação @1795 MHz Plano - E
Radiation Pattern @1795 MHz – E Plane

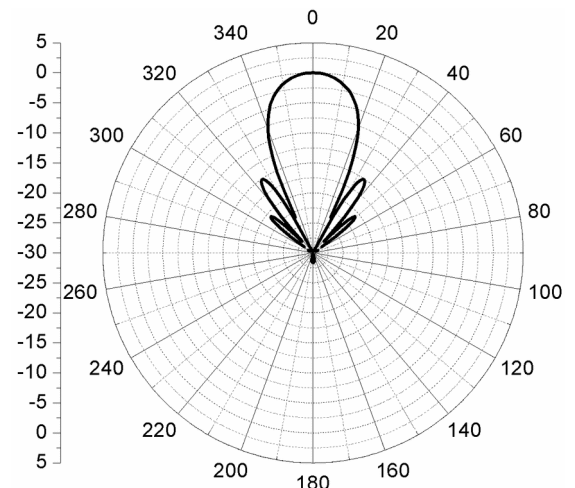


Diagrama de Radiação @1795 MHz Plano – H
Radiation Pattern @1795 MHz – H Plane

