

# Y190017-25S

Yagi  
1850 - 1990 MHz  
17,0 dBi



Foto Ilustrativa

## Garantia

Os produtos TSM Antennas são garantidos contra defeitos de fabricação durante um período de 12 meses após a compra. A TSM Antennas garante o reparo em fábrica do mesmo, caso este apresente algum defeito neste período. A garantia não cobre defeitos em caso de queda da antena, instalação imprópria, negligência no isolamento do conector, incidência de raio, uso ou aplicação indevida. Não terão direito à garantia os produtos que sofreram alteração nas suas características originais ou foram reparados por serviço não autorizado.

## Instruções de Segurança

- ✓ Selecione suas ferramentas de trabalho de acordo com o necessário. Não esqueça que elas são indispensáveis para sua segurança durante a instalação. Não esqueça, sua vida neste momento está em risco.
- ✓ Jamais comece a instalação sem planejar todo o procedimento; esteja prevenido contra possíveis acidentes.
- ✓ Verifique junto à Companhia de Energia elétrica a viabilidade do projeto no local planejado.
- ✓ Não utilize escada de metal; não trabalhe em dias úmidos, com vento, tempestades ou sujeitos a trovões.
- ✓ Vista-se adequadamente. Use sapatos com sola de borracha, luvas de borracha e camisa com mangas comprida.
- ✓ Não permita que nenhuma parte do sistema entre em contato com a rede elétrica, pois a torre, a antena, os suportes de metal e a cablagem são condutores de energia elétrica. Se isto ocorrer, não toque em nada, notifique a Companhia de Energia Elétrica local.
- ✓ Ao realizar reparos na instalação da antena, certifique-se que os transmissores estejam desligados, evite a exposição do corpo humano ao campo de rádio frequência.



Cuidado: Esta antena é um condutor elétrico. Não faça sua instalação em locais onde há possibilidade de contato da antena, da ferragem e dos cabos, com linhas de transmissão de energia elétrica. Caso isto ocorra, não toque em nada e notifique a Companhia de Energia Elétrica local.

A TSM Antennas agradece a preferência.  
Dúvidas, críticas ou sugestões, por favor, contate-nos:

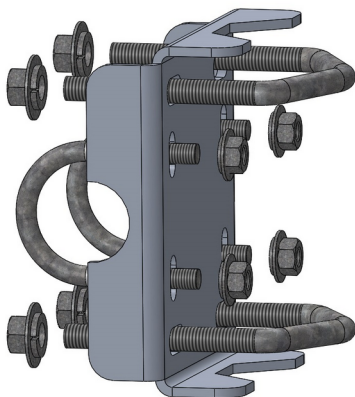
Fone: +55 55 99181-1582  
[vendas@tsm.com.br](mailto:vendas@tsm.com.br)  
[tsmantenas.com](http://tsmantenas.com)



Autor: Felipe R.	Revisor: Tânia M.	Aprovação: 23/10/2025	Versão 1.3
NCM:85177190	LFM 11/04/25 – 16:00	LFM 11/04/25 – 16:00	Pág 1 / 4

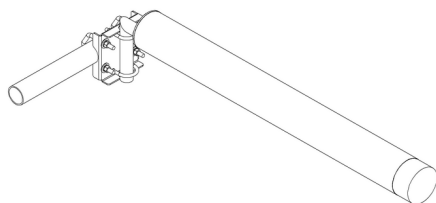
## I - Montagem da antena

Fixação do suporte no mastro. Antes de fixá-lo deve ser definida a polarização de trabalho da antena.

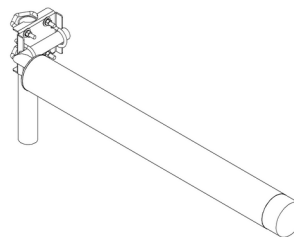


## II - Polarização da antena

A polarização da antena é definida conforme figuras abaixo, observe a indicação gravada na base.



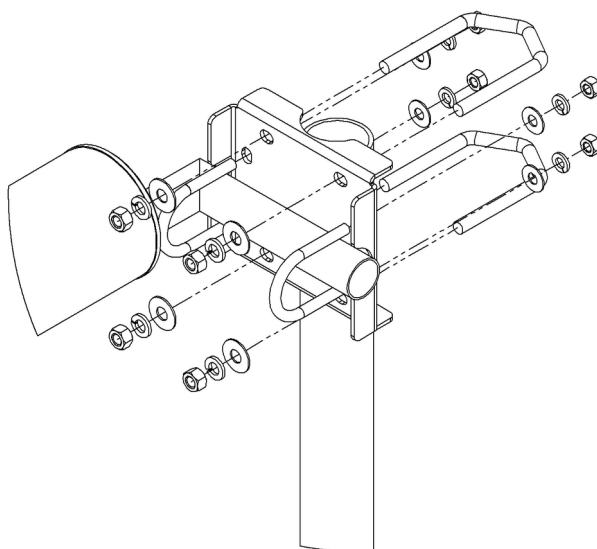
Polarização horizontal



Polarização vertical

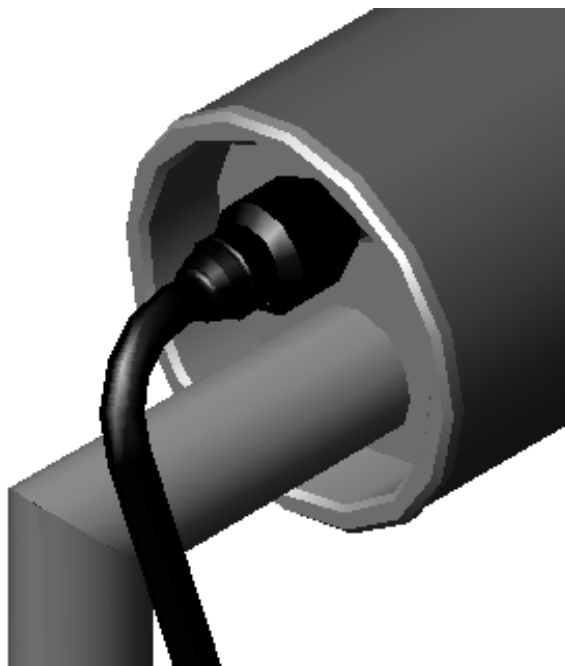
## III – Fixação da antena

Após definida a polarização da antena fixe a antena não dando o aperto final, para posterior ajuste de tilt e azimuth.



#### IV- Isolação da conexão

Faça a conexão do cabo de alimentação à antena apertando bem o conector usando apenas as mãos. É necessário efetuar a vedação da conexão respectivamente com fita isolante plástica, fita de autofusão e novamente fita isolante plástica.



#### V - Outros cuidados

- ✓ Não se esqueça de estabelecer um contato metálico entre os grampos do suporte e a torre. Isto é importante para proteger a antena de tensões induzidas e aterrar sua estrutura para descarga estática. Para maiores informações sobre aterramento, consulte o Código Nacional de Eletricidade;
- ✓ É necessário fazer a vedação das conexões, respectivamente, com fita isolante plástica, fita de auto-fusão e, novamente, com fita isolante plástica;
- ✓ Fixe bem o cabo de alimentação com cintas plásticas, de modo que fique bem preso e não oscile com o vento.

Autor: Felipe R.	Revisor: Tânia M.	Aprovação: 23/10/2025	Versão 1.3
NCM:85177190	LFM 11/04/25 – 16:00	LFM 11/04/25 – 16:00	Pág 3 / 4

KIT080\_YAGI\_114\_2IN\_ALUM\_GR006XGR007

ITEM	CÓDIGO/ DESCRIÇÃO	KIT/QTD.
1	SPT151_BASE_FIXACAO_ALUMINIO_114IN_2IN_GR006XGR007	1
2	GR007_GRAMPO_V_GF_38_74_108_16F	2
3	AR005_ARRUELA_LISA_38_GF	4
4	AR011_ARRUELA_PRESSAO_38_GF	4
5	PC008_PORCA_SEXT_38_16F_GF	4
6	GR006_GRAMPO_U_516_18F_47_72_GF	2
7	AR004_ARRUELA_LISA_516_GF	4
8	AR010_ARRUELA_PRESSAO_516_GF	4
9	PC011_PORCA_SEXT_516_18F_GF	4
10	00-02-03-0041-PARAFUSO_CAB_PANELA_PHILIPS_M6_16_INOX	2
11	00-02-03-0031_PORCA_SEXT_AUTOTRAV_M6_INOX	2

