

Características Elétricas Electrical Features

Y25009-05SG

Tipo Type	Yagi Yagi
Faixa de Frequência Bandwidth	225 a 274 MHz 225 up to 274 MHz
Ganho Nominal Nominal Gain	9,0 dBi 9.0 dBi
Impedância Nominal Nominal Impedance	50 Ohms 50 Ohms
R.O.E V.S.W.R	< 1,5:1 < 1.5:1
Polarização Polarization	Linear Linear
Relação Frente-Costas Front-to-Back Ratio	30 dB 30 dB
Isolação por Polarização Cruzada Cross Polarization	24 dB 24 dB
Feixe -3 dB @ 250 MHz – Plano E -3 dB Beamwidth @250 MHz – E Plane	60° 60°
Feixe -3 dB @250 MHz – Plano H -3 dB Beamwidth @250 MHz – H Plane	85° 85°
Potência Máxima de Entrada Maximun Input Power	150 W 150 W

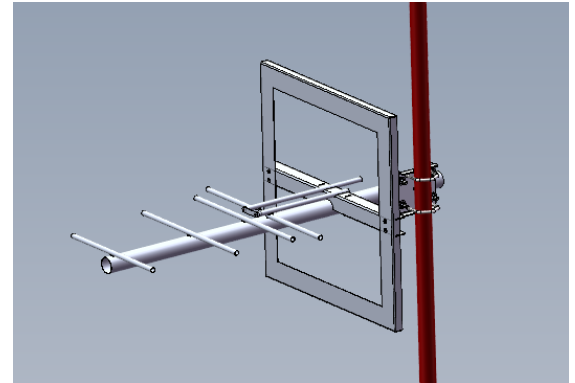


Diagrama de Radiação @ 250 MHz Plano - E
Radiation Pattern @ 250 MHz – E Plane

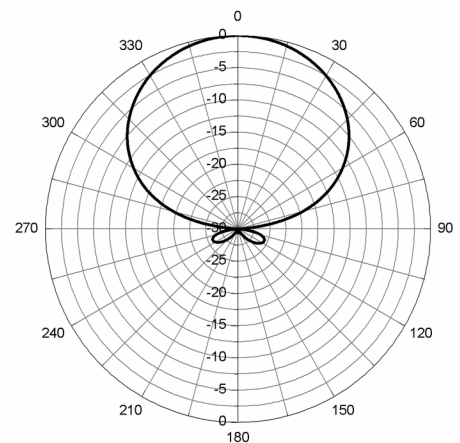
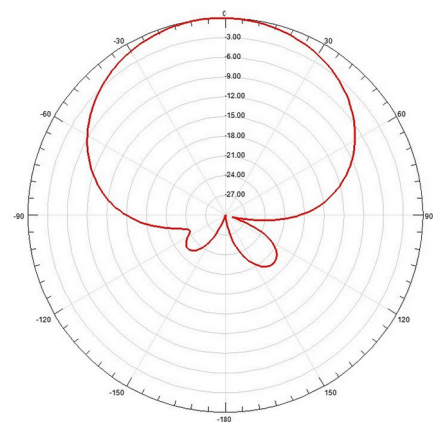


Diagrama de Radiação @ 250 MHz Plano – H
Radiation Pattern @ 250 MHz – H Plane



Características Mecânicas Mechanical Features

Conector Connector Type	N Fêmea N Female
Peso (com ferragem) Weight (with stand)	1,3 Kg 1.3 Kg
Área Exposta ao Vento Wind Area	0,15 m ² 0.15 m ²
Dimensões Máximas (C X L X A) Maximum Dimensions (L X W X H)	1205 x 670 x 650 mm 1205 x 670 x 650 mm
Montagem Assembly	Tubo redondo 1 1/4" 1 1/4" Round tube

Materiais Empregados Employed Materials

Estrutura Structure	Alumínio liga naval 6351-T6 Aluminium 6351-T6 alloy
Circuito de acoplamento Coupling Curcuit	Acoplamento capacitivo com micro-cabo coaxial de PTFE, encapsulado com resina epoxídica Brass withCapacitive coupling with PTFE micro-cable
Tratamento de superfície Surface Treatment	Primer aeronáutico com cobertura de verniz PU Sealant primer with PU varnish coverage
Suporte Stand	Suporte em alumínio injetado. Grampos, porcas e arruelas em aço galvanizado a fogo Stand built with injected aluminum. Staples, nuts and washers built in galvanized steel

