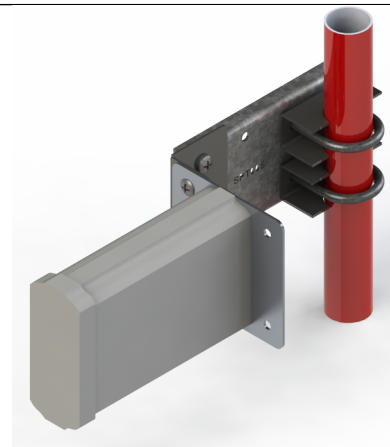


Características Elétricas

Electrical Characteristics

Y240010-05S
Y240010-05S



| | |
|---|--|
| Tipo Type | Yagi Yagi |
| Faixa de Frequência Bandwidth | 2400 a 2500 MHz 2400 up to 2500 MHz |
| Ganho Nominal Nominal Gain | 10,5 dBi 10,5 dBi |
| Impedância Nominal Nominal Impedance | 50 Ohms 50 Ohms |
| R.O.E V.S.W.R | < 1,5:1 < 1,5:1 |
| Polarização Polarization | Linear Linear |
| Relação Frente-Costas Front-to-Back Ratio | 25 dB 25 dB |
| Isolação por Polarização Cruzada Cross Polarization | 22 dB 22 dB |
| Feixe -3 dB @2450 MHz – Plano E -3 dB Beamwidth @2450 MHz – E Plane | 52° 52° |
| Feixe -3 dB @2450 MHz – Plano H -3 dB Beamwidth @2450 MHz – H Plane | 63° 63° |
| Potência Máxima de Entrada Maximun Input Power | 150 W 150 W |
| Máximo Lóbulo lateral $\phi < 100^\circ$ Upper Sidelobe $\phi < 100^\circ$ | -27 dB 27 dB |
| Máximo Lóbulo lateral $\phi \geq 100^\circ$ Upper Sidelobe $\phi \geq 100^\circ$ | -25 dB 25 dB |

Características Mecânicas

Mechanical Characteristics

| | |
|---|--|
| Conector Connector Type | N Fêmea N Female |
| Peso (com ferragem) Weight (with stand) | 0,250 Kg 0,250 Kg |
| Área Exposta ao Vento Wind Area | 0,028 m ² 0,028 m ² |
| Dimensões Máximas (C X L X A) Maximum Dimensions (L X W X H) | 280x100x48 mm 280x100x48 mm |

| | |
|----------------------|--|
| Montagem Assembly | Tubo Redondo 1 1/4" 1 1/4" Round tube |
|----------------------|--|

Materiais Empregados

Employed Materials

| | |
|------------------------------|--|
| Estrutura Structure | Alumínio liga naval 5052 H34 Aluminum 5052 H34 alloy |
| Alimentação Feed Elements | Latão com cobertura em Primer PU Brass with PU Primer Coverage |
| Radome Radome | ABS com proteção anti-UV ABS with anti-UV Protection |
| Suporte Stand | Suporte em aço inox. Grampos, porcas e arruelas em aço galvanizado a fogo Stand built with stainless steel. Staples, nuts and washers built in galvanized steel |

Diagrama de Radiação @2450 MHz Plano - E
Radiation Pattern @2450 MHz – E Plane

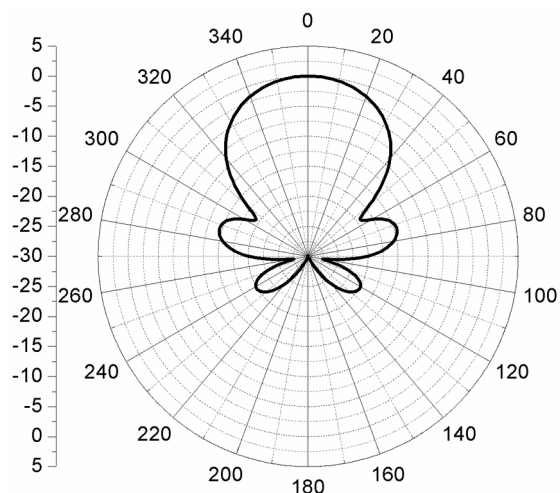


Diagrama de Radiação @2450 MHz Plano – H
Radiation Pattern @2450 MHz – H Plane

