

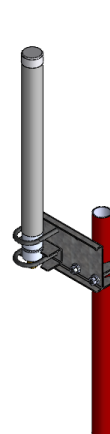
Características Elétricas

Electrical Features

OM240005

OM24005

Tipo type	Omnidirecional Omnidirecional
Faixa de frequência Bandwidth	2400 a 2500 MHz 2400 up to 2500 MHz
Ganho Nominal Nominal Gain	5,5 dBi 5.5 dBi
Dimensão Máxima Maximum dimension	365mm 365mm
Impedância Nominal Nominal Impedance	50 Ohms 50 Ohms
R.O.E. V.S.W.R.	< 1,5:1 < 1,5:1
Polarização Polarization	Vertical Vertical
Isolação por Polarização Cruzada Cross Polarization	>25 dB >25 dB



Feixe -3 dB @2450 MHz – Vertical

40°
40°

-3 dB Beamwidth @2450 MHz – Vertical Plane

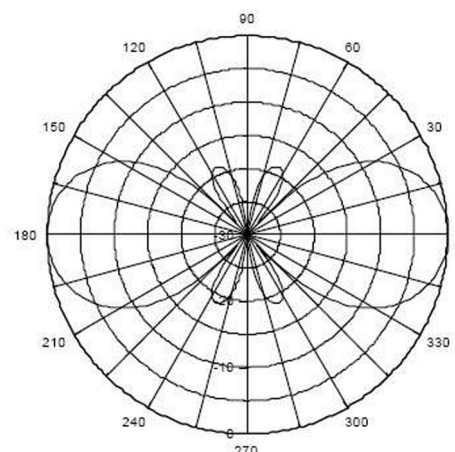
Potência Máxima de Entrada
Maximum Input Power100 W
100W**Características Mecânicas**

Mechanical Features

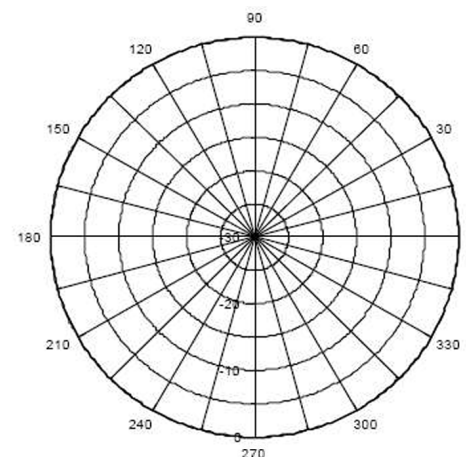
Conector Connector Type	N fêmea N Female
Peso (com ferragem) Weight (with stand)	0,6 Kg 0,6 Kg
Área Exposta ao Vento Frontal Wind Area	< 0,018 m ² < 0.018 m ²
Velocidade máxima de ventos de sobrevivência Survival Wind Speed	150 Km/h 150 Km/h

Montagem (de topo e lateral)
AssemblyTubo Redondo de 1 1/4"
Round Tube 1 1/4"**Diagrama de irradiação @2450MHz
Plano Horizontal**

Horizontal Plane Radiation Pattern @2450 MHz

**Diagrama de irradiação @2450MHz
Plano Vertical**

Vertical Plane Radiation Pattern @2450 MHz

**Materiais Empregados**

Employed Materials

Radome Radome	Poliestireno com carga anti-UV UV protected polystyrene
Estrutura Structure	Perfil de alumínio liga naval 6351-T6 6351-T6 Naval Alloy
Suporte Stand	Grampos, porcas e arruelas em aço galvanizado a fogo Stamples, nuts and washers built in galvanized steel
Proteção Protection	Antena construída conforme norma NBR 14905 NBR 14905 Standard

