

# Y25009-05SG

Yagi Simples Polarização  
225 - 274 MHz  
9,0 dBi

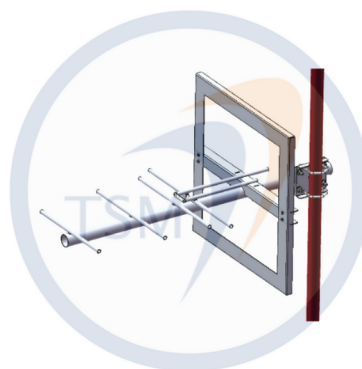


Foto Ilustrativa

## Garantia

Os produtos TSM Antennas são garantidos contra defeitos de fabricação durante um período de 12 meses após a compra. A TSM Antennas garante o reparo em fábrica do mesmo, caso este apresente algum defeito neste período. A garantia não cobre defeitos em caso de queda da antena, instalação imprópria, negligência no isolamento do conector, incidência de raio, uso ou aplicação indevida. Não terão direito à garantia os produtos que sofreram alteração nas suas características originais ou foram reparados por serviço não autorizado.

## Instruções de Segurança

- ✓ Selecione suas ferramentas de trabalho de acordo com o necessário. Não esqueça que elas são indispensáveis para sua segurança durante a instalação. Não esqueça, sua vida neste momento está em risco.
- ✓ Jamais comece a instalação sem planejar todo o procedimento; esteja prevenido contra possíveis acidentes.
- ✓ Verifique junto à Companhia de Energia elétrica a viabilidade do projeto no local planejado.
- ✓ Não utilize escada de metal; não trabalhe em dias úmidos, com vento, tempestades ou sujeitos a trovões.
- ✓ Vista-se adequadamente. Use sapatos com sola de borracha, luvas de borracha e camisa com mangas comprida.
- ✓ Não permita que nenhuma parte do sistema entre em contato com a rede elétrica, pois a torre, a antena, os suportes de metal e a cablagem são condutores de energia elétrica. Se isto ocorrer, não toque em nada, notifique a Companhia de Energia Elétrica local.
- ✓ Ao realizar reparos na instalação da antena, certifique-se que os transmissores estejam desligados, evite a exposição do corpo humano ao campo de rádio frequência.



Cuidado: Esta antena é um condutor elétrico. Não faça sua instalação em locais onde há possibilidade de contato da antena, da ferragem e dos cabos, com linhas de transmissão de energia elétrica. Caso isto ocorra, não toque em nada e notifique a Companhia de Energia Elétrica local.

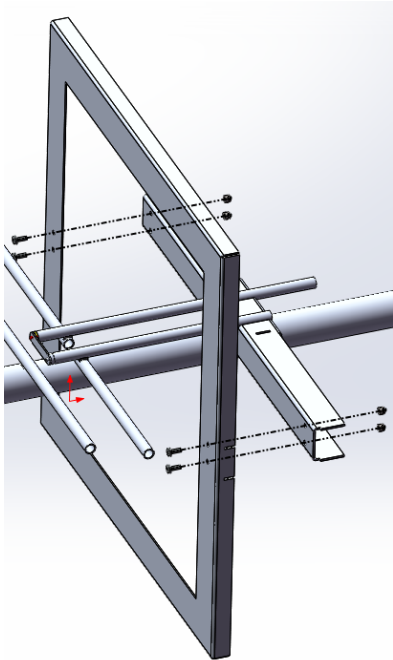
A TSM Antennas agradece a preferência.  
Dúvidas, críticas ou sugestões, por favor, contate-nos:

Fone: +55 55 99181-1582  
[vendas@tsm.com.br](mailto:vendas@tsm.com.br)  
[tsmantenas.com](http://tsmantenas.com)

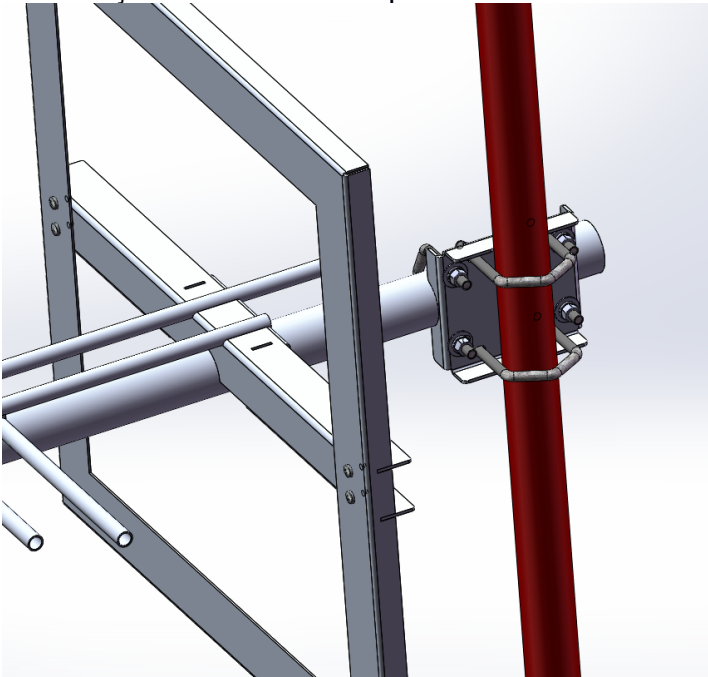


Autor: Felipe R.	Revisor: Tânia M.	Aprovação: 23/10/2025	Versão 1.2
NCM:85177190	LFM 11/04/25 – 16:00	LFM 11/04/25 – 16:00	Pág 1 / 4

I – Montagem da grade usando o kit 143

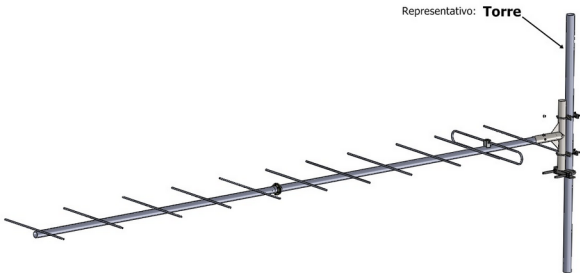
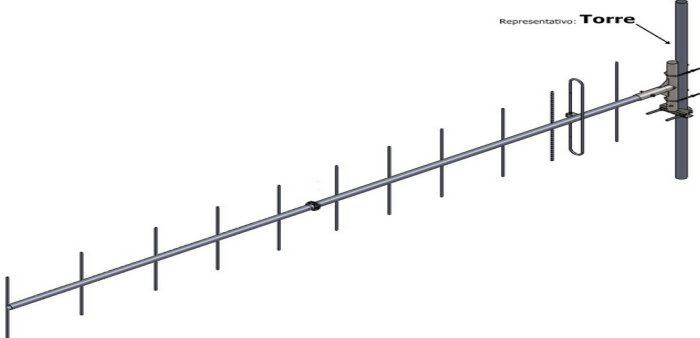


II – Fixação da antena no suporte


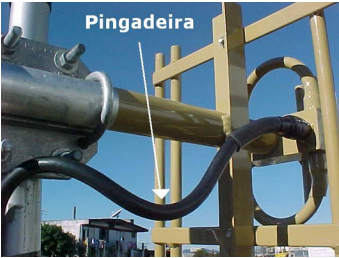


Utilizar chaves de boca 9/16"

V – Ajuste de polarização

Horizontal	Vertical
	

VI – Faça uma pingadeira e isole a conexão

 <p>Isolação da conexão</p>	 <p>Pingadeira</p>
--	--

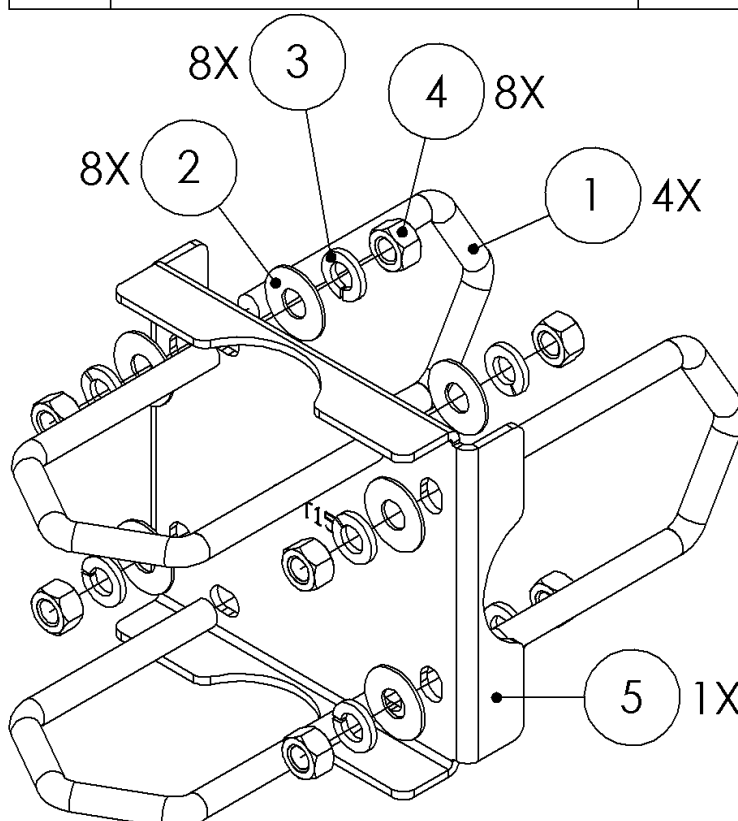
## VII - Outros cuidados

- ✓ Não se esqueça de estabelecer um contato metálico entre os grampos do suporte e a torre. Isto é importante para proteger a antena de tensões induzidas e aterrar sua estrutura para descarga estática. Para maiores informações sobre aterramento, consulte o Código Nacional de Eletricidade;
  - ✓ É necessário fazer a vedação das conexões, respectivamente, com fita isolante plástica, fita de auto-fusão e, novamente, com fita isolante plástica;
1. Fixe bem o cabo de alimentação com cintas plásticas, de modo que fique bem preso e não oscile com o vento.

## KIT 135 - 1X

KIT135\_SUPORE\_YAGI\_114\_2IN\_ALUM\_GR007XGR007

ITEM	CÓDIGO/ DESCRIÇÃO	QTD.
1	GR007_GRAMPO_V_GF_38_74_108_16F	4
2	AR005_ARRUELA_LISA_38_GF	8
3	AR011_ARRUELA_PRESSAO_38_GF	8
4	PC008_PORCA_SEXT_38_16F_GF	8
5	SPT150_BASE_FIXACAO_GR007XGR007	1



# KIT 143 - 2X

ITEM	DESCRICAO	CODIGO	QTD.
1	PARAF_CAB_PAN_PHILIPS_M6_16MM_INOX304	PR001	2
2	PORCA_SEXT_AUTOTRAV_M6_INOX304	PC002	2

