

OM580005

Omnidirecional
5725 - 5875 MHz
5,0 dBi



Garantia

Os produtos TSM Antennas são garantidos contra defeitos de fabricação durante um período de 12 meses após a compra. A TSM Antennas garante o reparo em fábrica do mesmo, caso este apresente algum defeito neste período. A garantia não cobre defeitos em caso de queda da antena, instalação imprópria, negligência no isolamento do conector, incidência de raio, uso ou aplicação indevida. Não terão direito à garantia os produtos que sofreram alteração nas suas características originais ou foram reparados por serviço não autorizado.

Instruções de Segurança

- ✓ Selecione suas ferramentas de trabalho de acordo com o necessário. Não esqueça que elas são indispensáveis para sua segurança durante a instalação. Não esqueça, sua vida neste momento está em risco.
- ✓ Jamais comece a instalação sem planejar todo o procedimento; esteja prevenido contra possíveis acidentes.
- ✓ Verifique junto à Companhia de Energia elétrica a viabilidade do projeto no local planejado.
- ✓ Não utilize escada de metal; não trabalhe em dias úmidos, com vento, tempestades ou sujeitos a trovões.
- ✓ Vista-se adequadamente. Use sapatos com sola de borracha, luvas de borracha e camisa com mangas comprida.
- ✓ Não permita que nenhuma parte do sistema entre em contato com a rede elétrica, pois a torre, a antena, os suportes de metal e a cablagem são condutores de energia elétrica. Se isto ocorrer, não toque em nada, notifique a Companhia de Energia Elétrica local.
- ✓ Ao realizar reparos na instalação da antena, certifique-se que os transmissores estejam desligados, evite a exposição do corpo humano ao campo de rádio frequência.



Cuidado: Esta antena é um condutor elétrico. Não faça sua instalação em locais onde há possibilidade de contato da antena, da ferragem e dos cabos, com linhas de transmissão de energia elétrica. Caso isto ocorra, não toque em nada e notifique a Companhia de Energia Elétrica local.

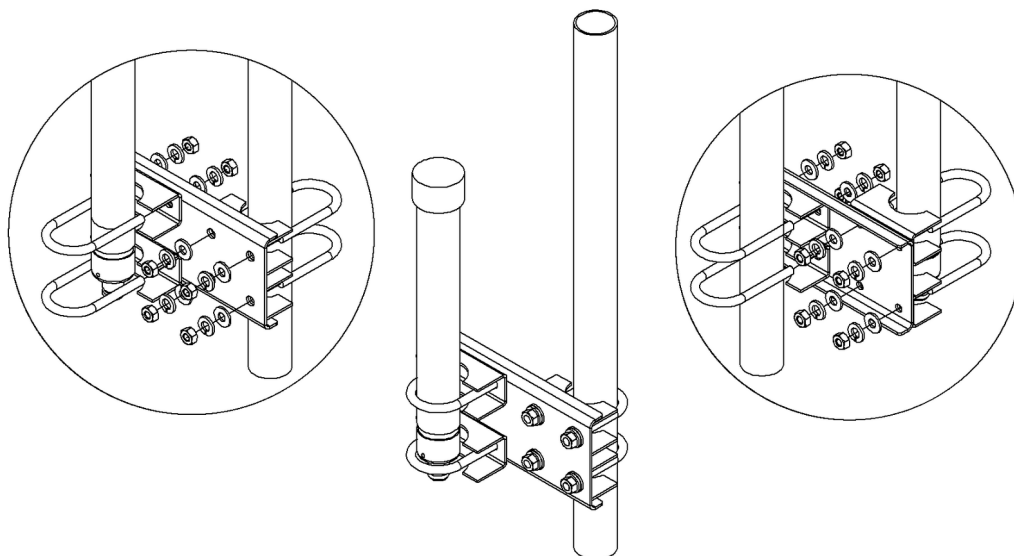
A TSM Antennas agradece a preferência.
Dúvidas, críticas ou sugestões, por favor, contate-nos:

Fone: +55 55 991-542-591
vendas@tsm.com.br |
tsmantenas.com.br



Autor / Data: Felipe R.	Revisor / Data: Tânia M.	Aprovação / Data: 07/10/25	Versão 1.1
NCM: 85177190	ADM / 04/08/2020 08:25	ADM / 20/08/2020 08:40	Pág 1 / 2

I – Montagem da Antena em Suporte. Utilizar chave 7/16"



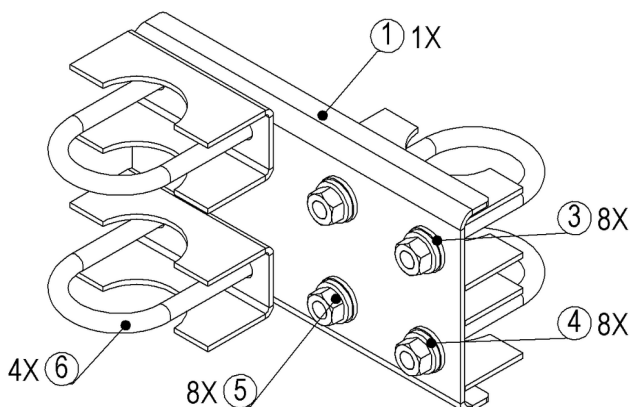
III - Outros cuidados

- ✓ Não se esqueça de estabelecer um contato metálico entre os grampos do suporte e a torre. Isto é importante para proteger a antena de tensões induzidas e aterrar sua estrutura para descarga estática. Para maiores informações sobre aterramento, consulte o Código Nacional de Eletricidade;
 - ✓ É necessário fazer a vedação das conexões, respectivamente, com fita isolante plástica, fita de auto-fusão e, novamente, com fita isolante plástica;
1. Fixe bem o cabo de alimentação com cintas plásticas, de modo que fique bem preso e não oscile com o vento.

KIT105 FIXACAO OMINIDIRECIONAL A

735 g

ITEM	CÓDIGO/ DESCRIÇÃO	KIT/QTD.
1	SPT005_SUPOORTE_FLANGE_RETANGULAR_FIXACAO_PS_PMS	1
2	SPT006_CAVELETE_114_INOX304	4
3	AR007_ARRUELA_LISA_14_GF	8
4	AR010_ARRUELA_PRESSAO_516_GF	8
5	PC009_PORCA_SEXT_14_20F_GF	8
6	GR004_GRAMPO_U_GF_14 40 74 20F	4



QTD: 01 UN

Autor / Data: Felipe R.	Revisor / Data: Tânia M.	Aprovação / Data: 07/10/25	Versão 1.1
NCM: 85177190	ADM / 04/08/2020 08:25	ADM / 20/08/2020 08:40	Pág 2 / 2