

Características Elétricas Electrical Characteristics

7Y43017-27SG ANATEL 1352-03-1537

Tipo Type	Arranjo de 7 Yagis Y43017-27SG
Faixa de Frequência Bandwidth	415 a 450 MHz 415 up to 450 MHz
Ganho Nominal Nominal Gain	25,0 dBi 25.0 dBi
Impedância Nominal Nominal Impedance	50 Ohms 50 Ohms
R.O.E V.S.W.R	< 1,3:1 < 1.3:1
Polarização Polarization	Linear Linear
Relação Frente-Costas Front-to-Back Ratio	27 dB 27 dB
Isolação por Polarização Cruzada Cross Polarization	22 dB 22 dB
Feixe -3 dB @ 433 MHz – Plano E -3 dB Beamwidth @ 433 MHz – E Plane	14° 14°
Feixe -3 dB @ 433 MHz – Plano H -3 dB Beamwidth @ 433 MHz – H Plane	8° 8°
Potência Máxima de Entrada Maximum Input Power	150 W 150 W
Máximo Lóbulo lateral $\phi < 100^\circ$ Upper Sidelobe $\phi < 100^\circ$	-24 dB 24 dB
Máximo Lóbulo lateral $\phi \geq 100^\circ$ Upper Sidelobe $\phi \geq 100^\circ$	-25 dB 25 dB

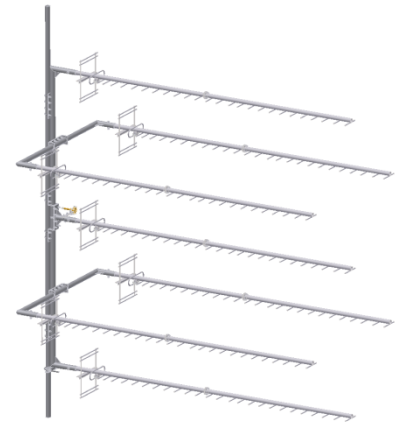


Diagrama de Radiação @ 433 MHz Plano - E
Radiation Pattern @ 433 MHz – E Plane

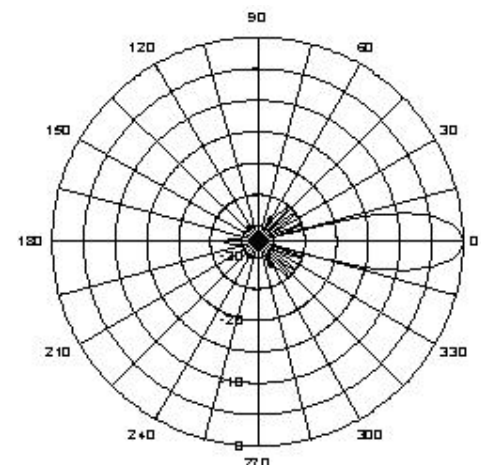


Diagrama de Radiação @ 433 MHz Plano – H
Radiation Pattern @ 433 MHz – H Plane

Características Mecânicas Mechanical Characteristics

Conector Connector Type	N Fêmea N Female
Peso (com ferragem) Weight (with stand)	95,0 Kg 95.0 Kg
Área Exposta ao Vento Wind Area	2,5 m ² 2.5 m ²
Dimensões Máximas (C X L X A) Maximum Dimensions (L X W X H)	2840 X 1860 X 4000 mm 2840 X 1860 X 4000 mm
Montagem Assembly	Tubo redondo 2" 2" Round pipe
Resistência à Ventos Operacionais/de Sobrevivência (Anatel 609 – Certificado de conformidade NCC 1419/03) Rated wind velocity/Survival wind velocity	110 Km/h / 200 Km/h 110 Km/h / 200 Km/h

Materiais Empregados Employed Materials

Estrutura Structure	Alumínio liga naval 6351-T6 Aluminum 6351-T6 alloy
Circuito de acoplamento Coupling Circuit	Acoplamento capacitivo com micro-cabo coaxial de PTFE, encapsulado com resina epoxídica Capacitive coupling with PTFE micro-cable
Tratamento de superfície Surface Treatment	Primer aeronáutico com cobertura de verniz PU Sealant primer with PU varnish coverage
Suporte Stand	Suporte, grampos, porcas e arruelas em aço galvanizado a fogo Stand, staples, nuts and washers built in galvanized steel

