

## 4Y86017-29SG

Yagi Quadrupla  
824 - 894 MHz  
23,0 dBi

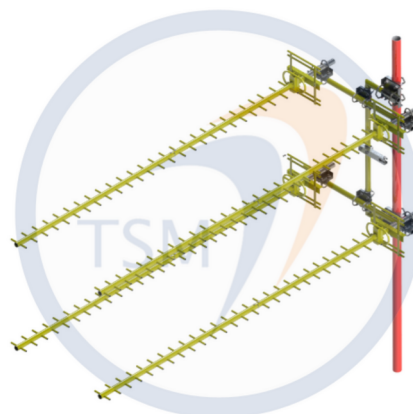


Foto Ilustrativa

### Garantia

Os produtos TSM Antennas são garantidos contra defeitos de fabricação durante um período de 12 meses após a compra. A TSM Antennas garante o reparo em fábrica do mesmo, caso este apresente algum defeito neste período. A garantia não cobre defeitos em caso de queda da antena, instalação imprópria, negligência no isolamento do conector, incidência de raio, uso ou aplicação indevida. Não terão direito à garantia os produtos que sofreram alteração nas suas características originais ou foram reparados por serviço não autorizado.

### Instruções de Segurança

- ✓ Selecione suas ferramentas de trabalho de acordo com o necessário. Não esqueça que elas são indispensáveis para sua segurança durante a instalação. Não esqueça, sua vida neste momento está em risco.
- ✓ Jamais comece a instalação sem planejar todo o procedimento; esteja prevenido contra possíveis acidentes.
- ✓ Verifique junto à Companhia de Energia elétrica a viabilidade do projeto no local planejado.
- ✓ Não utilize escada de metal; não trabalhe em dias úmidos, com vento, tempestades ou sujeitos a trovões.
- ✓ Vista-se adequadamente. Use sapatos com sola de borracha, luvas de borracha e camisa com mangas comprida.
- ✓ Não permita que nenhuma parte do sistema entre em contato com a rede elétrica, pois a torre, a antena, os suportes de metal e a cablagem são condutores de energia elétrica. Se isto ocorrer, não toque em nada, notifique a Companhia de Energia Elétrica local.
- ✓ Ao realizar reparos na instalação da antena, certifique-se que os transmissores estejam desligados, evite a exposição do corpo humano ao campo de rádio frequência.



Cuidado: Esta antena é um condutor elétrico. Não faça sua instalação em locais onde há possibilidade de contato da antena, da ferragem e dos cabos, com linhas de transmissão de energia elétrica. Caso isto ocorra, não toque em nada e notifique a Companhia de Energia Elétrica local.

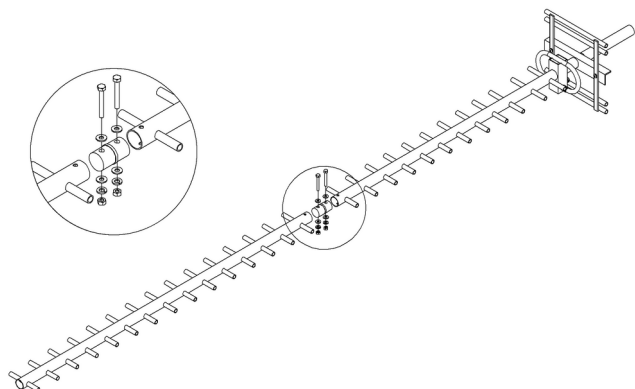
A TSM Antennas agradece a preferência.  
Dúvidas, críticas ou sugestões, por favor, contate-nos:

Fone: +55 55 99181-1582  
[vendas@tsm.com.br](mailto:vendas@tsm.com.br)  
[tsmantenas.com.br](http://tsmantenas.com.br)

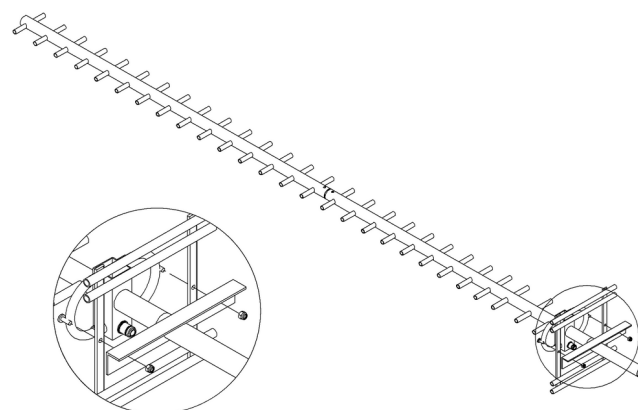


Autor: Felipe R.	Revisor: Tânia M.	Aprovação: 23/10/2025	Versão 1.3
NCM:85177190	LFM 11/04/25 – 16:00	LFM 11/04/25 – 16:00	Pág 1 / 4

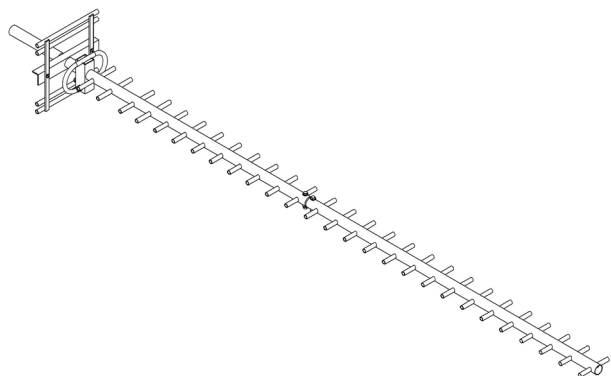
I – Montagem do pente da antena com o KIT134 de união. Usar chave de boca 7/16".



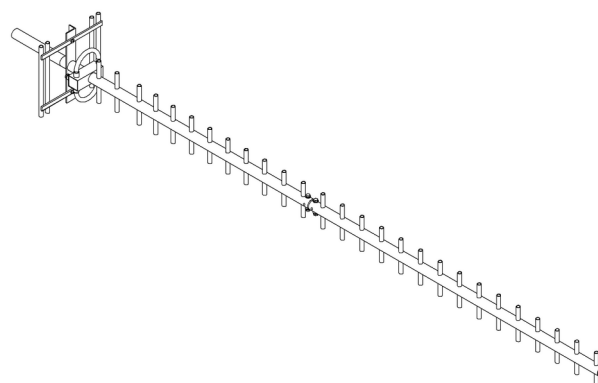
II – Montagem da grade refletora na antena, usar o KIT143 para a fixação. Usar chave de boca 10 mm.



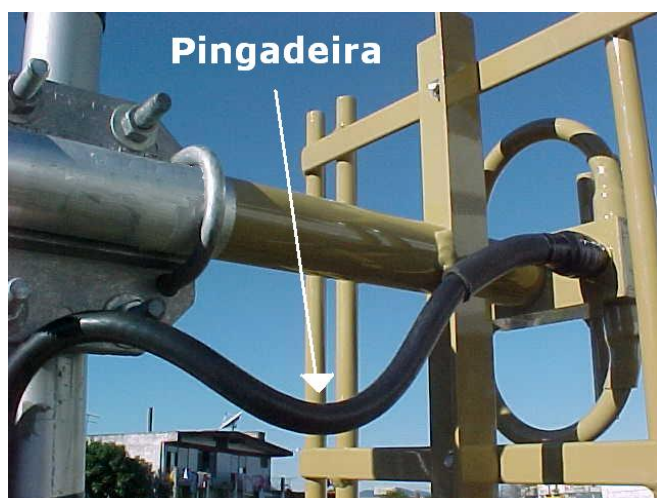
III – Polarização Horizontal



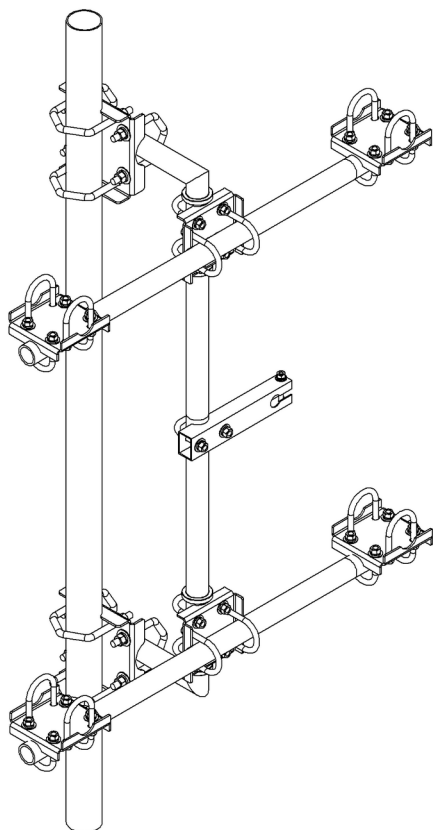
IV – Polarização Vertical



III – Faça uma pingadeira e isole a conexão conforme imagens a baixo.



## IV – Kits para fixação na torre.

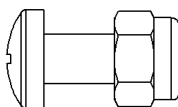
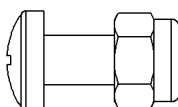


ITEM	DESCRICAO	CODIGO	QTD.
1	KIT_FIXACAO_GRADE_YAGI	KIT143	4
2	FLANGE_UNIAO_114IN	KIT134	4
3	SUP_FIX_YAGI_QUADRUPLA_114IN_2IN	KIT174	1
4	SUPORTE_YAGI_1_1/4IN_2IN_ALUM_GR007XGR007	KIT135	2
5	SUPORTE_YAGI_1_1/4IN_ALUM_GR006XGR006	KIT136	6
6	YAGI_DIVISOR_DE_POTENCIA	KIT002	1

## V - Outros cuidados

- ✓ Não se esqueça de estabelecer um contato metálico entre os grampos do suporte e a torre. Isto é importante para proteger a antena de tensões induzidas e aterrar sua estrutura para descarga estática. Para maiores informações sobre aterramento, consulte o Código Nacional de Eletricidade;
- ✓ É necessário fazer a vedação das conexões, respectivamente, com fita isolante plástica, fita de auto-fusão e, novamente, com fita isolante plástica;
- ✓ Fixe bem o cabo de alimentação com cintas plásticas, de modo que fique bem preso e não oscile com o vento.

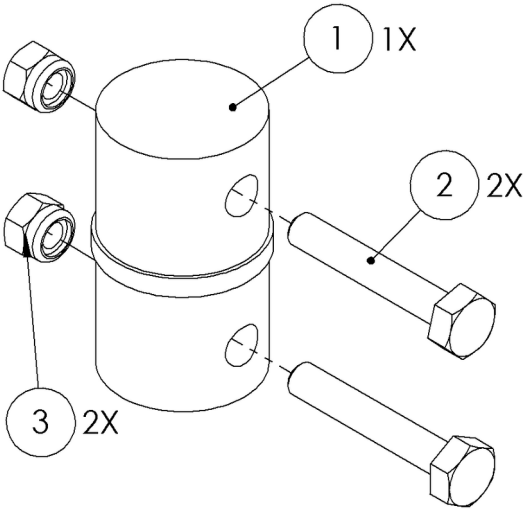
ITEM	DESCRICAO	CODIGO	QTD.
1	PARAF_CAB_PAN_PHILIPS_M6_16MM_INOX304	PR001	2
2	PORCA_SEXT_AUTOTRAV_M6_INOX304	PC002	2



Autor: Felipe R.	Revisor: Tânia M.	Aprovação: 23/10/2025	Versão 1.3
NCM:85177190	LFM 11/04/25 – 16:00	LFM 11/04/25 – 16:00	Pág 3 / 4

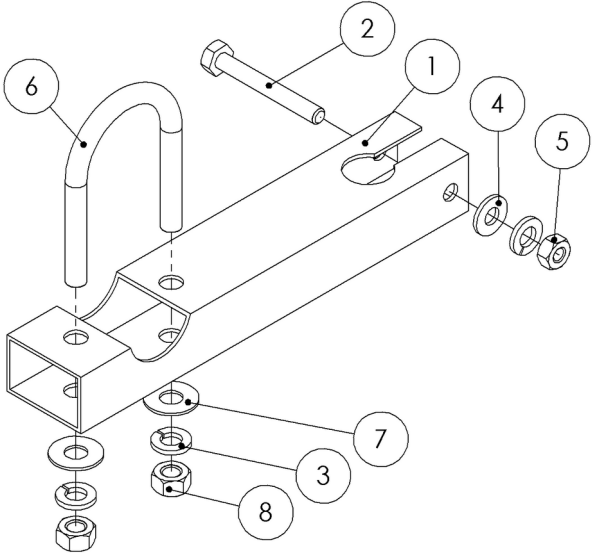
KIT134\_FLANGE\_UNIAO\_YAGI

ITEM	DESCRICAO	CODIGO	QTD.
1	FLANGE_UNIAO_BOOM_YAGI_114IN	FLG003	1
2	PARAFUSO_SEXT_14IN_112IN_GEOMET	PR018	2
3	PORCA_SEXT_1/4IN_AUTOTRAV_INOX	PC001	2



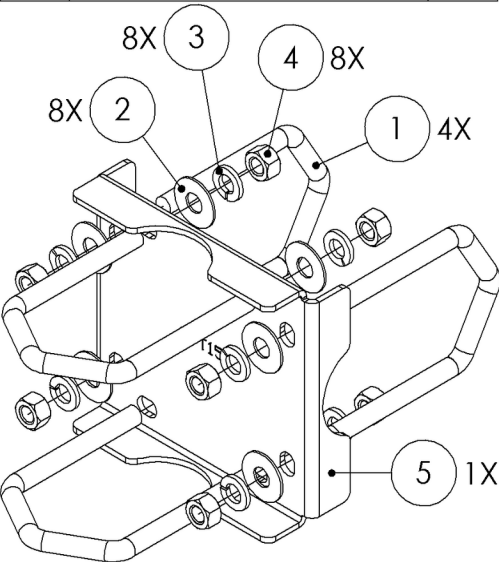
KIT002\_YAGI\_DIVISOR\_DE\_POTENCIA\_2YXX\_4YXX\_7YXX\_ADXX

ITEM	CÓDIGO/ DESCRIÇÃO	KIT/QTD.
1	SPT001_SUPOORTE_DIVISOR_TUBO_RETANGULAR	1
2	PR026_PARAFUSO_SEXT_14_2GF	1
3	AR010_ARRUELA_PRESSAO_516_GF	3
4	AR007_ARRUELA_LISA_14_GF	2
5	PC009_PORCA_SEXT_14_20F_GF	1
6	GR006_GRAMPO_U_516_18F_47_72_GF	1
7	AR004_ARRUELA_LISA_516_GF	2
8	PC011_PORCA_SEXT_516_18F_GF	2



KIT135\_SUPOORTE\_YAGI\_114\_2IN\_ALUM\_GR007XGR007

ITEM	CÓDIGO/ DESCRIÇÃO	QTD.
1	GR007_GRAMPO_V_GF_38_74_108_16F	4
2	AR005_ARRUELA_LISA_38_GF	8
3	AR011_ARRUELA_PRESSAO_38_GF	8
4	PC008_PORCA_SEXT_38_16F_GF	8
5	SPT150_BASE_FIXACAO_GR007XGR007	1



KIT136\_YAGI\_114IN\_ALUM\_GR006XGR006

ITEM	CÓDIGO/ DESCRIÇÃO	KIT/QTD.
1	SPT182_BASE_FIXACAO_ARRANJO_DIPOLO_BOOM_HASTE_TORRE	1
2	GR006_GRAMPO_U_516_18F_47_72_GF	4
3	AR004_ARRUELA_LISA_516_GF	8
4	AR010_ARRUELA_PRESSAO_516_GF	8
5	PC011_PORCA_SEXT_516_18F_GF	8

