

## 4Y43017-27SG

Yagi Polarização Quádrupla  
415-450 MHz  
23,0 dBi

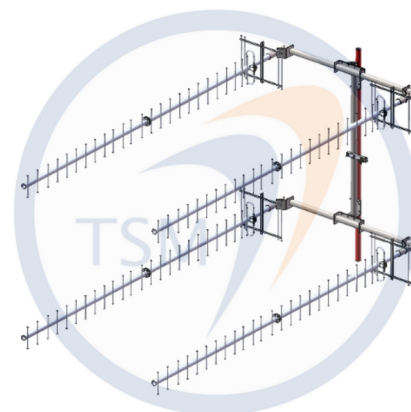


Imagem Ilustrativa

### Garantia

Os produtos TSM Antennas são garantidos contra defeitos de fabricação durante um período de 12 meses após a compra. A TSM Antennas garante o reparo em fábrica do mesmo, caso este apresente algum defeito neste período. A garantia não cobre defeitos em caso de queda da antena, instalação imprópria, negligência no isolamento do conector, incidência de raio, uso ou aplicação indevida. Não terão direito à garantia os produtos que sofreram alteração nas suas características originais ou foram reparados por serviço não autorizado.

### Instruções de Segurança

- ✓ Selecione suas ferramentas de trabalho de acordo com o necessário. Não esqueça que elas são indispensáveis para sua segurança durante a instalação. Não esqueça, sua vida neste momento está em risco.
- ✓ Jamais comece a instalação sem planejar todo o procedimento; esteja prevenido contra possíveis acidentes.
- ✓ Verifique junto à Companhia de Energia elétrica a viabilidade do projeto no local planejado.
- ✓ Não utilize escada de metal; não trabalhe em dias úmidos, com vento, tempestades ou sujeitos a trovões.
- ✓ Vista-se adequadamente. Use sapatos com sola de borracha, luvas de borracha e camisa com mangas comprida.
- ✓ Não permita que nenhuma parte do sistema entre em contato com a rede elétrica, pois a torre, a antena, os suportes de metal e a cablagem são condutores de energia elétrica. Se isto ocorrer, não toque em nada, notifique a Companhia de Energia Elétrica local.
- ✓ Ao realizar reparos na instalação da antena, certifique-se que os transmissores estejam desligados, evite a exposição do corpo humano ao campo de rádio frequência.



Cuidado: Esta antena é um condutor elétrico. Não faça sua instalação em locais onde há possibilidade de contato da antena, da ferragem e dos cabos, com linhas de transmissão de energia elétrica. Caso isto ocorra, não toque em nada e notifique a Companhia de Energia Elétrica local.

A TSM Antennas agradece a preferência.  
Dúvidas, críticas ou sugestões, por favor, contate-nos:

Fone: +55 55 99181-1582  
[vendas@tsm.com.br](mailto:vendas@tsm.com.br)  
[tsmantenas.com.br](http://tsmantenas.com.br)

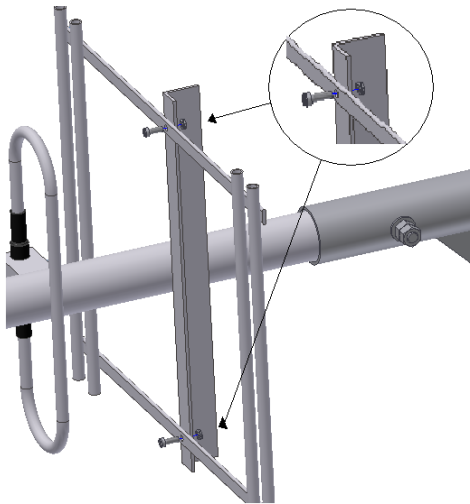
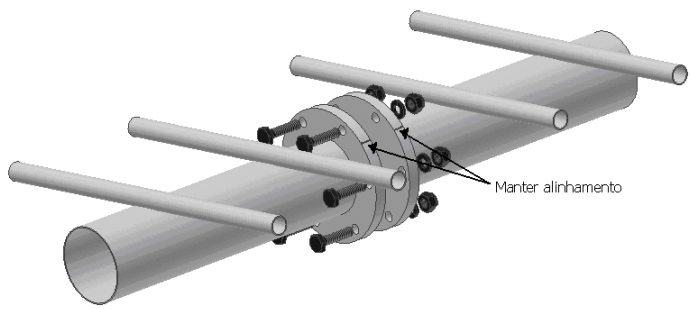


Autor: Felipe R.	Revisor: Tânia M.	Aprovação: 23/10/2025	Versão 1.1
NCM:85177190	LFM 11/04/25 – 16:00	LFM 11/04/25 – 16:00	Pág 1 / 4

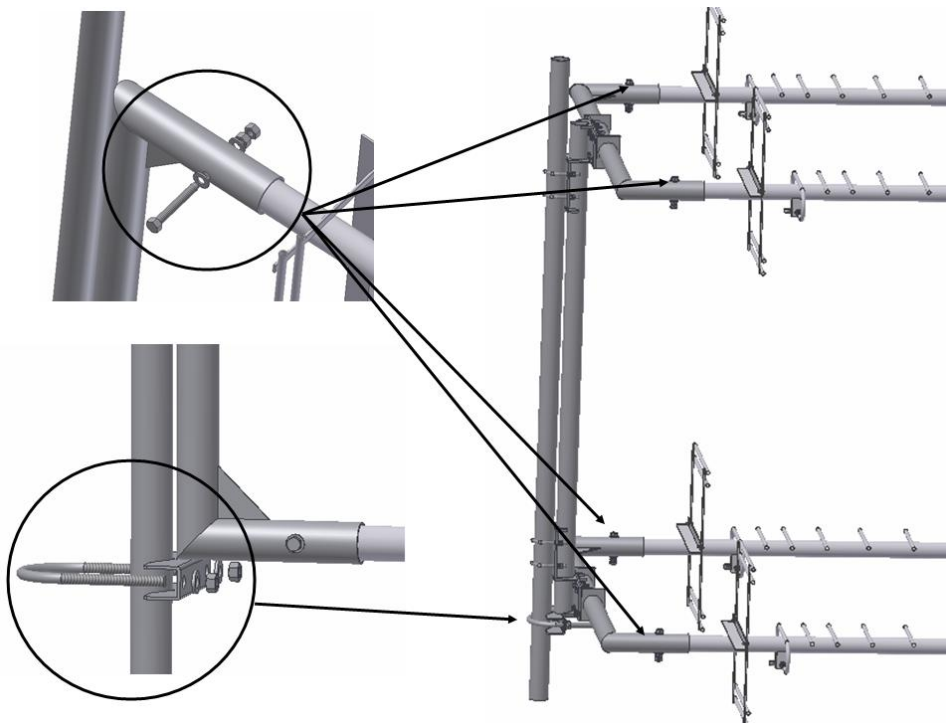
**Instruções de Montagem**

Utilizar para montagem deste suporte chaves de boca nº.s: 3/4", 5/16", 9/16", 3/8" e 1".

- |  |   |
|--|---|
| I – Montagem do pente da antena com o KIT134 de união. Usar chave de boca 7/16". | II – Montagem da grade refletora na antena, usar o KIT143 para a fixação. Usar chave de boca 10 mm. |
|--|---|

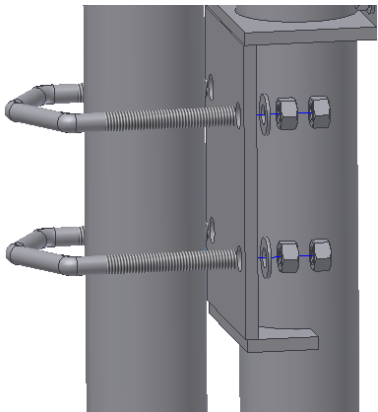
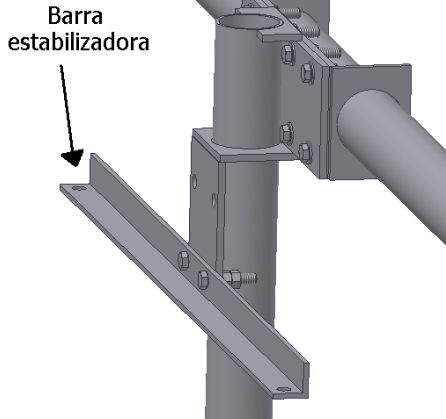


**III – Fixação da antena no suporte e grampo de apoio**

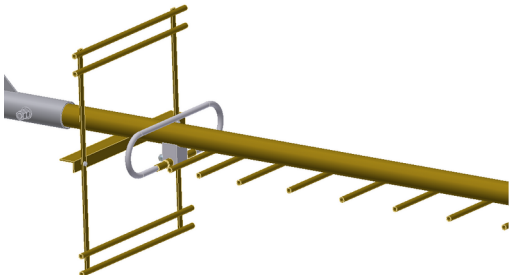
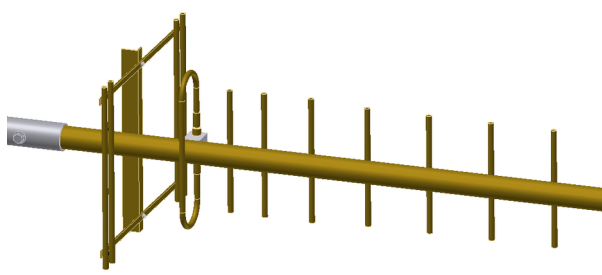


NC.AG.03.01.05.01.01.02.14	INSTRUÇÕES DE INSTALAÇÃO 4Y43017-27SG	
----------------------------	--	--

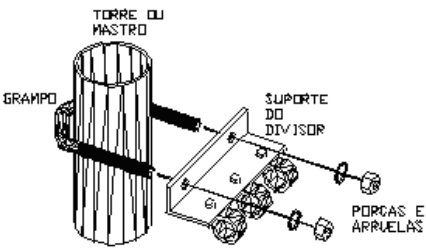
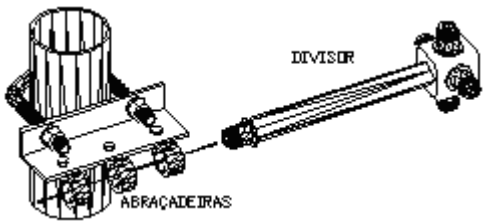
#### IV – Montagem do suporte

Diretamente na torre	Com barra estabilizadora* <small>*vendida separadamente</small>
	

#### V – Ajuste de polarização

Polarização Horizontal	Polarização Vertical
	

#### VI – Montagem do divisor

	
---	--

#### VII – Conexão dos cabos e isolamento dos conectores

É necessário fazer a vedação das conexões, respectivamente, com fita isolante plástica, fita de auto-fusão e, novamente, com fita isolante plástica.



Autor: Felipe R.	Revisor: Tânia M.	Aprovação: 23/10/2025	Versão 1.1
NCM:85177190	LFM 11/04/25 – 16:00	LFM 11/04/25 – 16:00	Pág 3 / 4

### VIII - Outros cuidados

- ✓ Não se esqueça de estabelecer um contato metálico entre os grampos do suporte e a torre. Isto é importante para proteger a antena de tensões induzidas e aterrar sua estrutura para descarga estática. Para maiores informações sobre aterramento, consulte o Código Nacional de Eletricidade;
- ✓ É necessário fazer a vedação das conexões, respectivamente, com fita isolante plástica, fita de auto-fusão e, novamente, com fita isolante plástica;
- ✓ Fixe bem o cabo de alimentação com cintas plásticas, de modo que fique bem preso e não oscile com o vento.

### Check-list

ITEM	QTY	PART NUMBER	DESCRIPTION
1	04	305	Y43017-27SG
2	01	221	Grampo U GF 5/8"
3	02	182	Porca Sext GF 5/8"
4	02	164	Arruela Lisa GF 5/8"
5	06	1143	Grampo V GF 3/8"
6	36	180	Porca Sext GF 3/8"
7	42	162	Arruela Lisa GF 3/8"
8	04	1165	Paraf Sext GF 1/2"
9	08	178	Porca Sext GF 1/2"
10	08	160	Arruela Lisa GF 1/2"
11	16	147	Paraf Sext GF 3/8" x 1 3/4"
12	24	150	Paraf Sext Inox 1/4"
13	24	177	Porca Autotrav Inox 1/4"
14	01	1560	Cavelete U 2" – 5"
15	08	129	Paraf Fen MACab Cil Inox M6x16
16	08	176	Porca Sext Autotrav Inox M6
17	03	208	Anel Nylon p/ Fix Divisor
18	03	132	Paraf Fen Cab Cha Inox M4x16
19	03	189	Porca Sext Autotrav M4
20	01	1174	Elem Sup Alum MOD1 TAM1
21	01	998	DP430-04 AV
22	01	1239	Sup MOD9 TAM4
23	04	1148	Jumper MOD4 2,0m
24	01	1958	Elem Sup MOD1 TAM14
25	01	-	Manual com Instruções de Instalação