

Características Elétricas

Electrical Characteristics

Y75009-05SG

Y75009-05SG

Tipo Type	Yagi Yagi
Faixa de Frequência Bandwidth	698 a 803 MHz 698 up to 803 MHz
Ganho Nominal Nominal Gain	9,0 dBi 9,0 dB7
Impedância Nominal Nominal Impedance	50 Ohms 50 Ohms
R.O.E V.S.W.R	< 1,5:1 < 1,5:1
Polarização Polarization	Linear Linear
Relação Frente-Costas Front-to-Back Ratio	30 dB 28 dB
Isolação por Polarização Cruzada Cross Polarization	24 dB 22 dB
Feixe -3 dB @925 MHz – Plano E -3 dB Beamwidth @925 MHz – E Plane	60° 60°
Feixe -3 dB @925 MHz – Plano H -3 dB Beamwidth @925 MHz – H Plane	85° 85°
Potência Máxima de Entrada Maximum Input Power	150 W 150 W

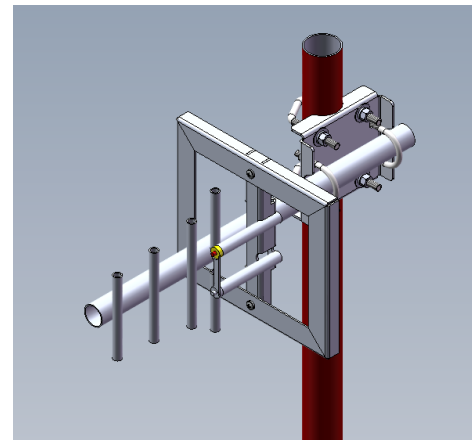


Diagrama de Radiação @750 MHz Plano - E
Radiation Pattern @750 MHz – E Plane

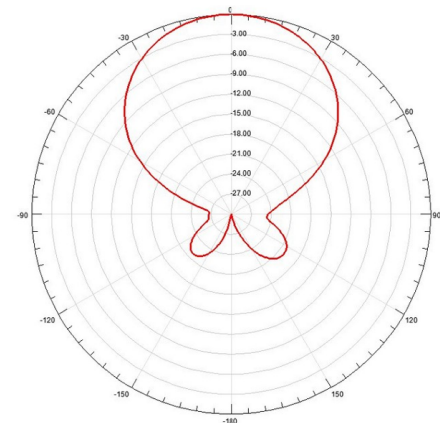
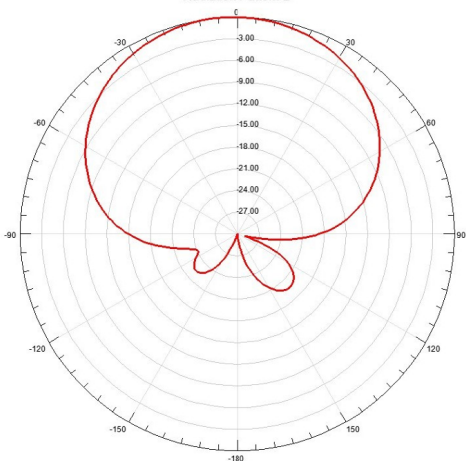


Diagrama de Radiação @750 MHz Plano – H
Radiation Pattern @750 MHz – H Plane



Características Mecânicas

Mechanical Characteristics

Conector Connector Type	N Fêmea N Female
Peso (com ferragem) Weight (with stand)	0,70 Kg 0,70 Kg
Área Exposta ao Vento Wind Area	0,03 m ² 0,03 m ²
Dimensões Máximas (C X L X A) Maximum Dimensions (L X W X H)	450X238X238 mm 450X238X238 mm
Montagem Assembly	Tubo Redondo 1 1/4" 1 1/4" Round tube

Materiais Empregados

Employed Materials

Estrutura Structure	Alumínio liga naval 6351-T6 Aluminum 6351-T6 alloy
Circuito de acoplamento Coupling Circuit	Acoplamento capacitivo com micro-cabo coaxial de PTFE.
Tratamento de superfície Surface Treatment	Primer aeronáutico com cobertura de verniz PU Sealant primer with PU varnish coverage
Suporte Stand	Suporte em alumínio injetado. Grampos, porcas e arruelas em aço galvanizado a fogo Stand built in injected aluminum. Staples, nuts and washers built in galvanized steel

