

PS240015-120

Painel Setorial Polarização Vertical
2400 - 2500 MHz
15,0 dBi

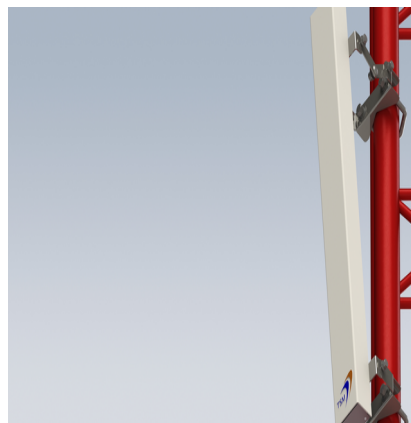


Foto Ilustrativa

Garantia

Os produtos TSM Telecomunicações do Brasil LTDA são garantidos contra defeitos de fabricação durante um período de 3 meses após a compra. A TSM Telecomunicações do Brasil LTDA garante o reparo em fábrica do mesmo, caso este apresente algum defeito neste período. A garantia não cobre defeitos em caso de queda da antena, instalação imprópria, negligência no isolamento do conector, incidência de raio, uso ou aplicação indevida. Não terão direito à garantia os produtos que sofreram alteração nas suas características originais ou foram reparados por serviço não autorizado.

Instruções de Segurança

- ✓ Selecione suas ferramentas de trabalho de acordo com o necessário. Não esqueça que elas são indispensáveis para sua segurança durante a instalação. Não esqueça, sua vida neste momento está em risco.
- ✓ Jamais comece a instalação sem planejar todo o procedimento; esteja prevenido contra possíveis acidentes.
- ✓ Verifique junto à Companhia de Energia elétrica a viabilidade do projeto no local planejado.
- ✓ Não utilize escada de metal; não trabalhe em dias úmidos, com vento, tempestades ou sujeitos a trovões.
- ✓ Vista-se adequadamente. Use sapatos com sola de borracha, luvas de borracha e camisa com mangas comprida.
- ✓ Não permita que nenhuma parte do sistema entre em contato com a rede elétrica, pois a torre, a antena, os suportes de metal e a cablagem são condutores de energia elétrica. Se isto ocorrer, não toque em nada, notifique a Companhia de Energia Elétrica local.
- ✓ Ao realizar reparos na instalação da antena, certifique-se que os transmissores estejam desligados, evite a exposição do corpo humano ao campo de rádio frequência.



Cuidado: Esta antena é um condutor elétrico. Não faça sua instalação em locais onde há possibilidade de contato da antena, da ferragem e dos cabos, com linhas de transmissão de energia elétrica. Caso isto ocorra, não toque em nada e notifique a Companhia de Energia Elétrica local.

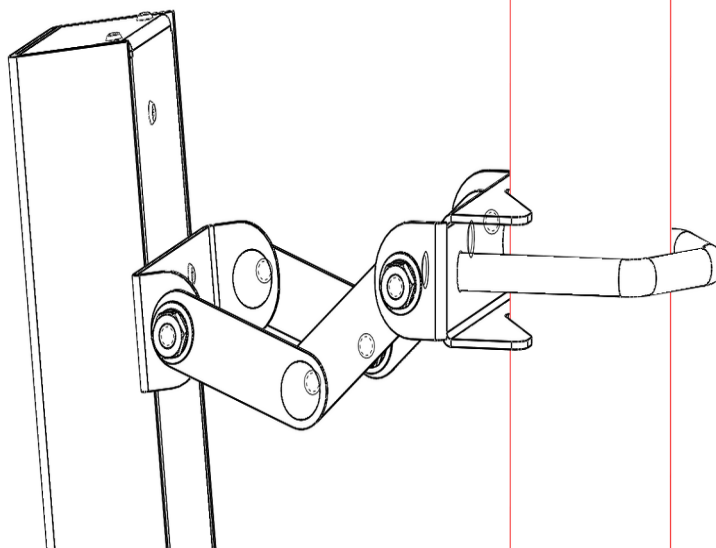
A TSM Antennas agradece a preferência.
Dúvidas, críticas ou sugestões, por favor, contate-nos:

Fone: +55 55 99181-1582
vendas@tsm.com.br
tsmantenas.com.br

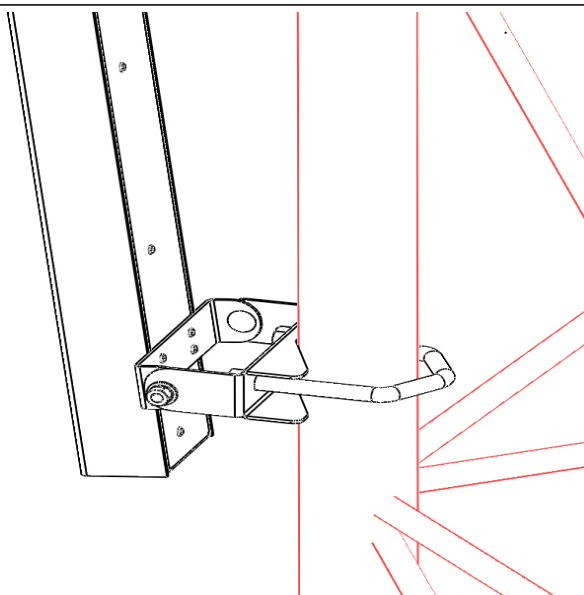


Autor / Data: Felipe R.	Revisor / Data: Tânia M.	Aprovação / Data: 02/10/2025	Versão 1.3
NCM: 85177190	LFM / 11/01/2017 17:15	LFM / 11/01/2017 17:15	Pág 1 / 3

I – Montagem superior



II – Montagem inferior



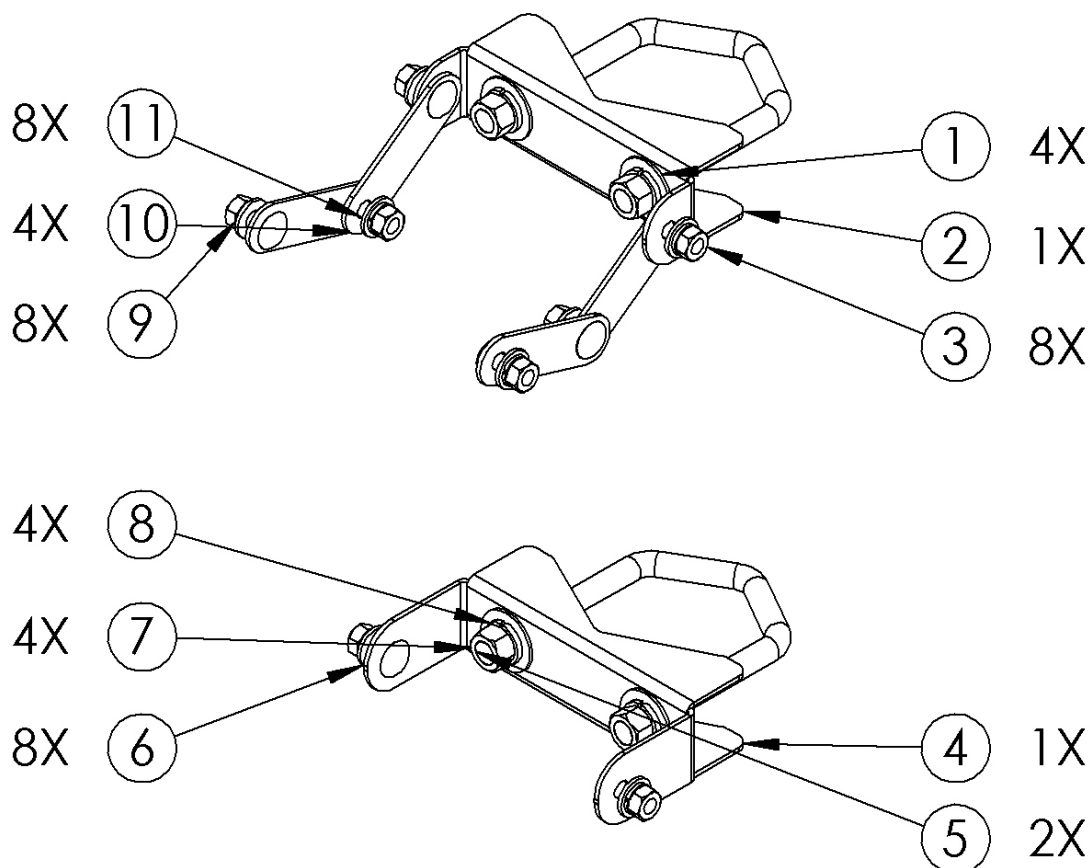
III - Outros cuidados

- ✓ Não se esqueça de estabelecer um contato metálico entre os grampos do suporte e a torre. Isto é importante para proteger a antena de tensões induzidas e aterrar sua estrutura para descarga estática. Para maiores informações sobre aterramento, consulte o Código Nacional de Eletricidade;
- ✓ É necessário fazer a vedação das conexões, respectivamente, com fita isolante plástica, fita de auto-fusão e, novamente, com fita isolante plástica;
- ✓ Fixe bem o cabo de alimentação com cintas plásticas, de modo que fique bem preso e não oscile com o vento.

Autor / Data: Felipe R.	Revisor / Data: Tânia M.	Aprovação / Data: 02/10/2025	Versão 1.3
NCM: 85177190	LFM / 11/01/2017 17:15	LFM / 11/01/2017 17:15	Pág 2 / 3

KIT - 119**KIT FIXAÇÃO PS240015-120****866.92 g**

ITEM	CÓDIGO	DESCRIÇÃO	KIT/QTD.
1	AR005	ARRUELA LISA ANSI UNC 3/8" - GF	4
2		CAVALETE PAINEL SETORIAL 800-1000 MHz - B	1
3	PC009	PORCA SEXTAVADA INOX 1/4"	8
4		CAVALETE PAINEL SETORIAL 800-1000 MHz - B	1
5	GR007	GRAMPO V GF 3/8" x 73,52 x 108mm 16F	2
6	AR007	ARRUELA LISA INOX 1/4"	8
7	PC008	PORCA SEXTAVADA ANSI UNC-16 3/8" - GF	4
8	AR011	ARRUELA PRESSAO ANSI UNC 3/8" - GF	4
9	AR012	ARRUELA PRESSAO INOX 1/4"	8
10		CHAPA AJUSTE ANGULO	4
11		PARAFUSO FRANCÊS INOX 1/4	8



QTD:1UNID

KIT - 119

Autor / Data: Felipe R.	Revisor / Data: Tânia M.	Aprovação / Data: 02/10/2025	Versão 1.3
NCM: 85177190	LFM / 11/01/2017 17:15	LFM / 11/01/2017 17:15	Pág 3 / 3