

## OM84008

Omnidirecional DC Ground  
810 – 870 MHz  
8,0 dBi

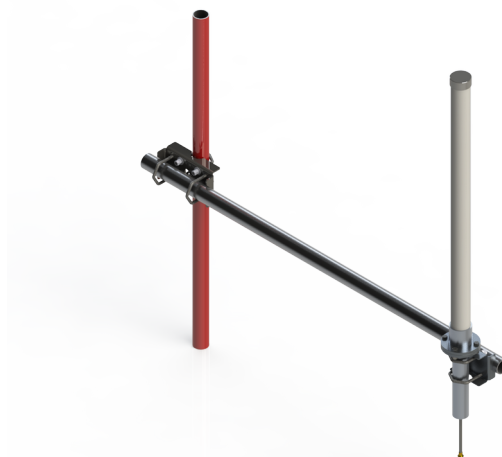


Imagem Ilustrativa

### Garantia

Os produtos TSM Antennas são garantidos contra defeitos de fabricação durante um período de 12 meses após a compra. A TSM Antennas garante o reparo em fábrica do mesmo, caso este apresente algum defeito neste período. A garantia não cobre defeitos em caso de queda da antena, instalação imprópria, negligência no isolamento do conector, incidência de raio, uso ou aplicação indevida. Não terão direito à garantia os produtos que sofreram alteração nas suas características originais ou foram reparados por serviço não autorizado.

### Instruções de Segurança

- ✓ Selecione suas ferramentas de trabalho de acordo com o necessário. Não esqueça que elas são indispensáveis para sua segurança durante a instalação. Não esqueça, sua vida neste momento está em risco.
- ✓ Jamais comece a instalação sem planejar todo o procedimento; esteja prevenido contra possíveis acidentes.
- ✓ Verifique junto à Companhia de Energia elétrica a viabilidade do projeto no local planejado.
- ✓ Não utilize escada de metal; não trabalhe em dias úmidos, com vento, tempestades ou sujeitos a trovões.
- ✓ Vista-se adequadamente. Use sapatos com sola de borracha, luvas de borracha e camisa com mangas comprida.
- ✓ Não permita que nenhuma parte do sistema entre em contato com a rede elétrica, pois a torre, a antena, os suportes de metal e a cablagem são condutores de energia elétrica. Se isto ocorrer, não toque em nada, notifique a Companhia de Energia Elétrica local.
- ✓ Ao realizar reparos na instalação da antena, certifique-se que os transmissores estejam desligados, evite a exposição do corpo humano ao campo de rádio frequência.



Cuidado: Esta antena é um condutor elétrico. Não faça sua instalação em locais onde há possibilidade de contato da antena, da ferragem e dos cabos, com linhas de transmissão de energia elétrica. Caso isto ocorra, não toque em nada e notifique a Companhia de Energia Elétrica local.

A TSM Antennas agradece a preferência.  
Dúvidas, críticas ou sugestões, por favor, contate-nos:

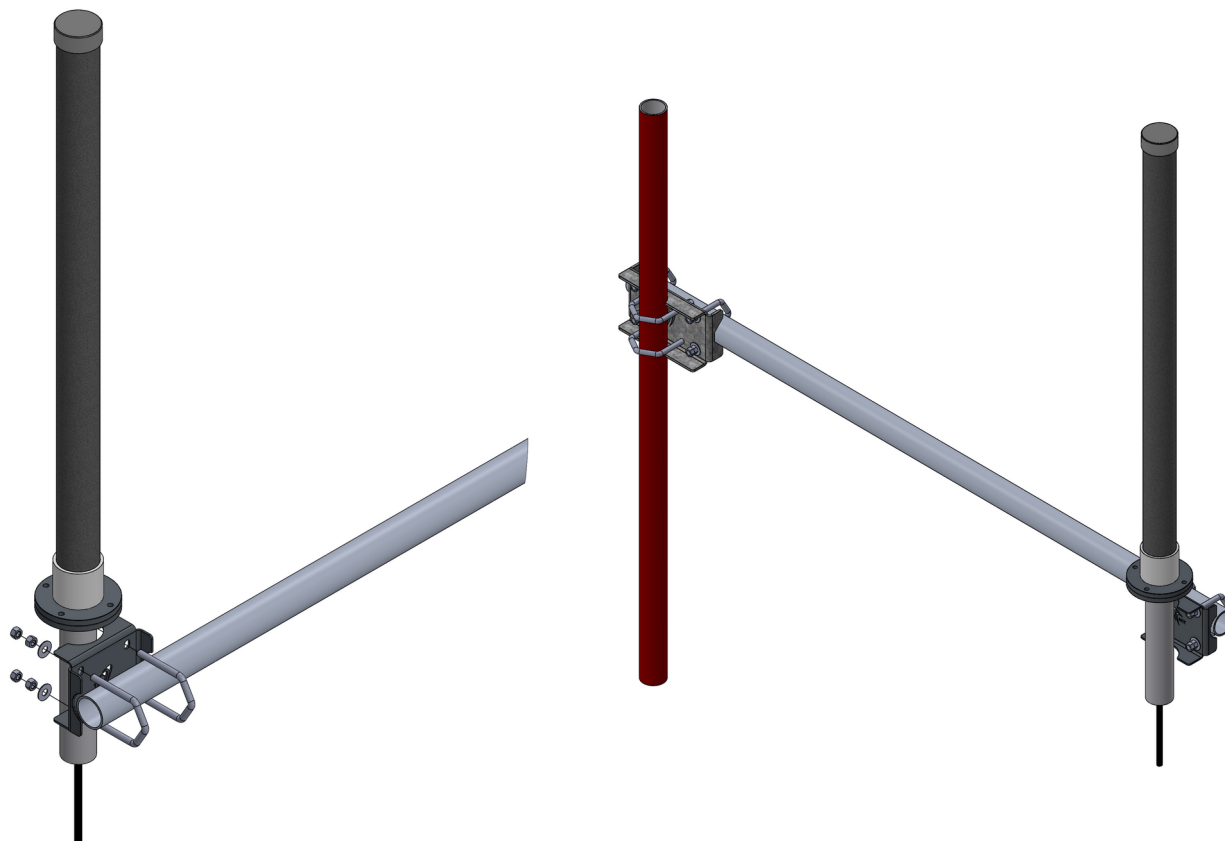
Fone: +55 55 991-542-591

[vendas@tsm.com.br](mailto:vendas@tsm.com.br) |  
[tsmantenas.com.br](http://tsmantenas.com.br)

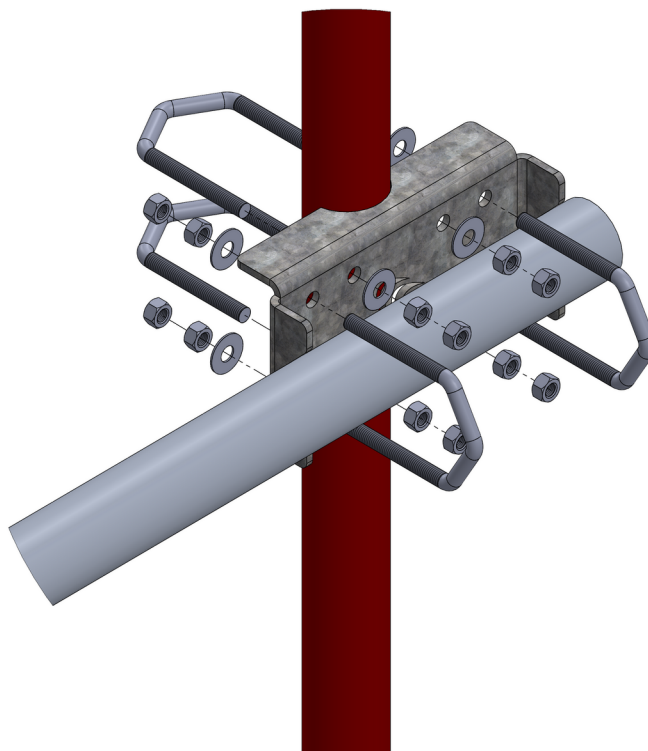


Autor / Data: Felipe R	Revisor / Data Tânia M	Aprovação / Data: 03/10/25	Versão 1.2
NCM: 85177190	LFM / 27/10/2017 14:30:00	LFM / 27/10/2017 14:30:00	Pág 1 / 4

I – Montagem do suporte na base da antena. Usar chave de boca 9/16".



II – Montagem do suporte na torre. Usar chave de boca 9/16".



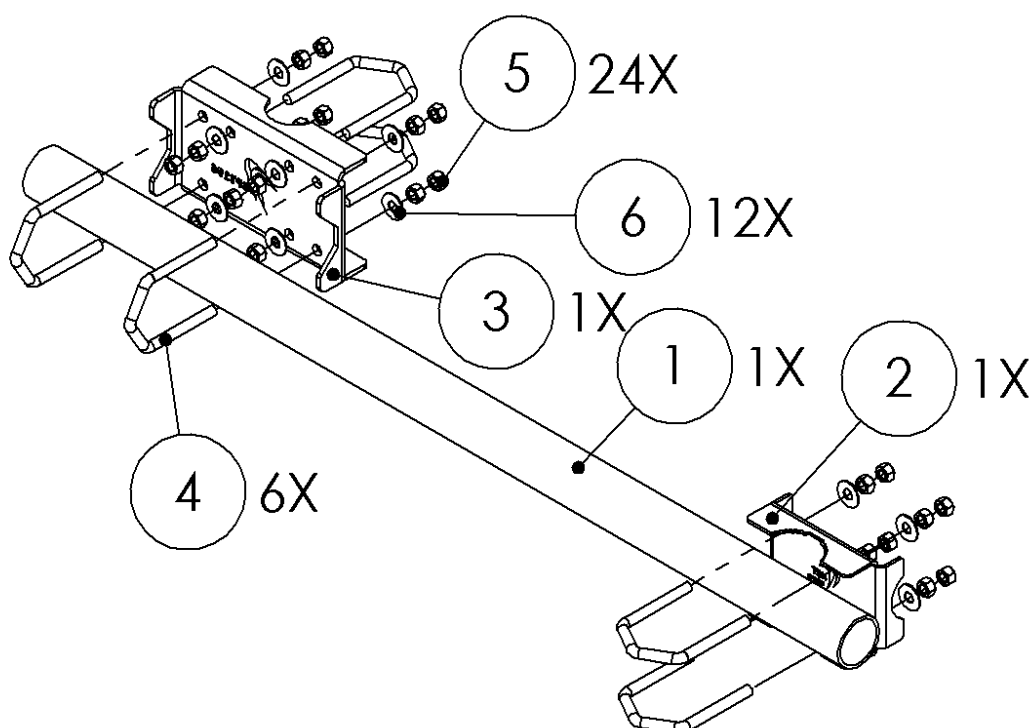
Autor / Data: Felipe R	Revisor / Data Tânia M	Aprovação / Data: 03/10/25	Versão 1.2
NCM: 85177190	LFM / 27/10/2017 14:30:00	LFM / 27/10/2017 14:30:00	Pág 2 / 4

## II - Outros cuidados

- ✓ Não se esqueça de estabelecer um contato metálico entre os grampos do suporte e a torre. Isto é importante para proteger a antena de tensões induzidas e aterrar sua estrutura para descarga estática. Para maiores informações sobre aterramento, consulte o Código Nacional de Eletricidade;
- ✓ É necessário fazer a vedação das conexões, respectivamente, com fita isolante plástica, fita de auto-fusão e, novamente, com fita isolante plástica;
- ✓ Fixe bem o cabo de alimentação com cintas plásticas, de modo que fique bem preso e não oscile com o vento.

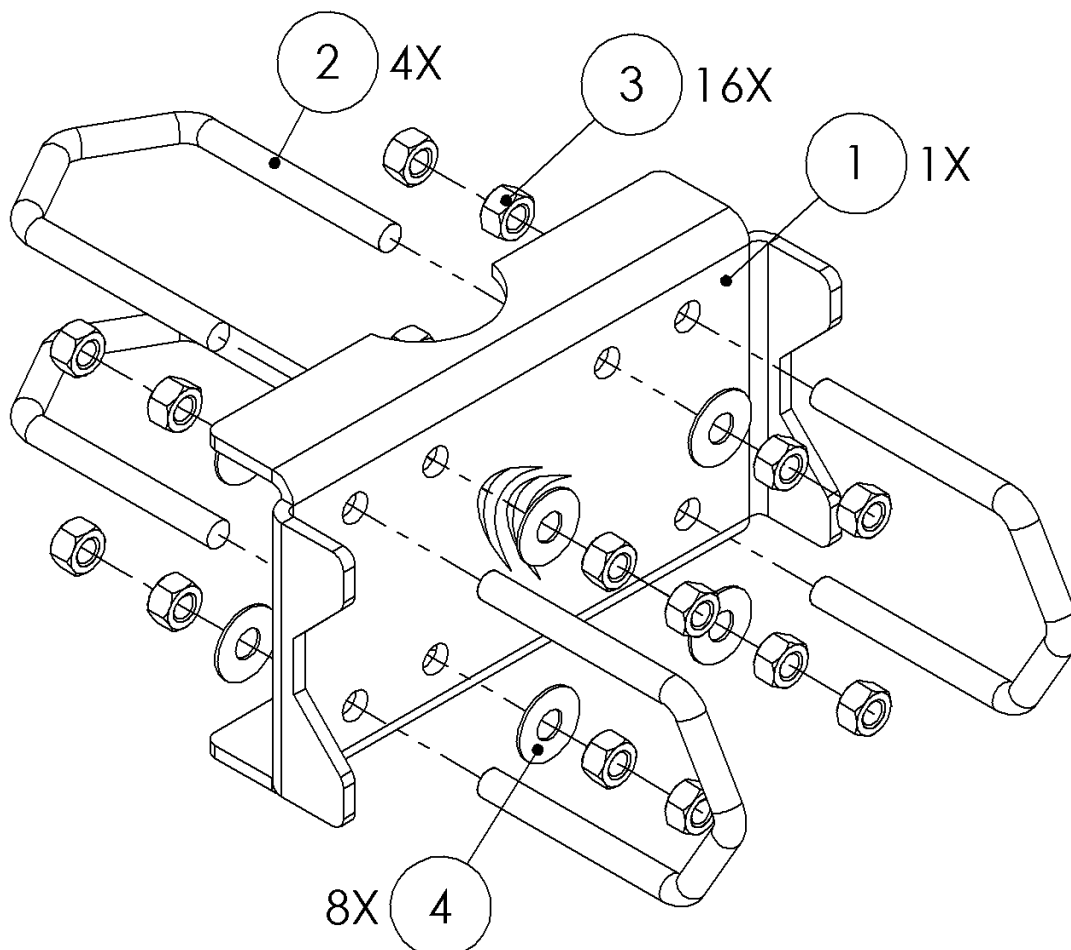
## KIT154\_FERRAGEM\_FIXACAO\_2IN\_1.0M\_OMNI

ITEM	CÓDIGO/ DESCRIÇÃO	KIT/QTD.
1	SPT248_SUPOORTE_TUBO_1.0M_AFASTADOR	1
2	SPT195_SUPOORTE_BASE_ANTENA_INFERIOR	1
3	SPT196_SUPOORTE_TORRE_ANTENA_INFERIOR	1
4	GR007_GRAMPO_V_GF_38_74_108_16F	6
5	PC008_PORCA_SEXT_38_16F_GF	24
6	AR005_ARRUELA_LISA_38_GF	12



Autor / Data: Felipe R	Revisor / Data Tânia M	Aprovação / Data: 03/10/25	Versão 1.2
NCM: 85177190	LFM / 27/10/2017 14:30:00	LFM / 27/10/2017 14:30:00	Pág 3 / 4

ITEM	CÓDIGO/ DESCRIÇÃO	QTD.
1	OM16XXSUP_001_SUPOORTE_BASE_ANTENA_INFERIOR	1
2	GR007_GRAMPO_V_GF_38_74_108_16F	4
3	PC008_PORCA_SEXT_38_16F_GF	16
4	AR005_ARRUELA_LISA_38_GF	8



Autor / Data: Felipe R	Revisor / Data Tânia M	Aprovação / Data: 03/10/25	Versão 1.2
NCM: 85177190	LFM / 27/10/2017 14:30:00	LFM / 27/10/2017 14:30:00	Pág 4 / 4