

Y43011-07SG

Yagi
415 - 450 MHz
10,8 dBi



Foto Ilustrativa

Garantia

Os produtos TSM Antennas são garantidos contra defeitos de fabricação durante um período de 12 meses após a compra. A TSM Antennas garante o reparo em fábrica do mesmo, caso este apresente algum defeito neste período. A garantia não cobre defeitos em caso de queda da antena, instalação imprópria, negligência no isolamento do conector, incidência de raio, uso ou aplicação indevida. Não terão direito à garantia os produtos que sofreram alteração nas suas características originais ou foram reparados por serviço não autorizado.

Instruções de Segurança

- ✓ Selecione suas ferramentas de trabalho de acordo com o necessário. Não esqueça que elas são indispensáveis para sua segurança durante a instalação. Não esqueça, sua vida neste momento está em risco.
- ✓ Jamais comece a instalação sem planejar todo o procedimento; esteja prevenido contra possíveis acidentes.
- ✓ Verifique junto à Companhia de Energia elétrica a viabilidade do projeto no local planejado.
- ✓ Não utilize escada de metal; não trabalhe em dias úmidos, com vento, tempestades ou sujeitos a trovões.
- ✓ Vista-se adequadamente. Use sapatos com sola de borracha, luvas de borracha e camisa com mangas comprida.
- ✓ Não permita que nenhuma parte do sistema entre em contato com a rede elétrica, pois a torre, a antena, os suportes de metal e a cablagem são condutores de energia elétrica. Se isto ocorrer, não toque em nada, notifique a Companhia de Energia Elétrica local.
- ✓ Ao realizar reparos na instalação da antena, certifique-se que os transmissores estejam desligados, evite a exposição do corpo humano ao campo de rádio frequência.



Cuidado: Esta antena é um condutor elétrico. Não faça sua instalação em locais onde há possibilidade de contato da antena, da ferragem e dos cabos, com linhas de transmissão de energia elétrica. Caso isto ocorra, não toque em nada e notifique a Companhia de Energia Elétrica local.

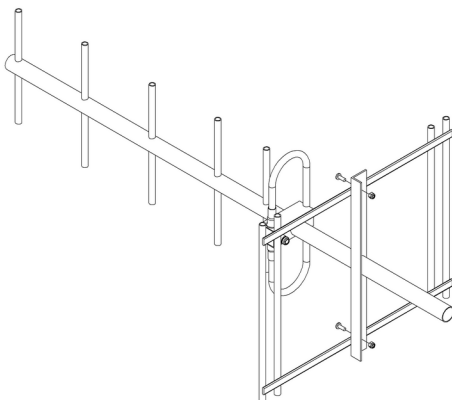
A TSM Antennas agradece a preferência.
Dúvidas, críticas ou sugestões, por favor, contate-nos:

Fone: +55 55 99181-1582
vendas@tsm.com.br
tsmantenas.com.br

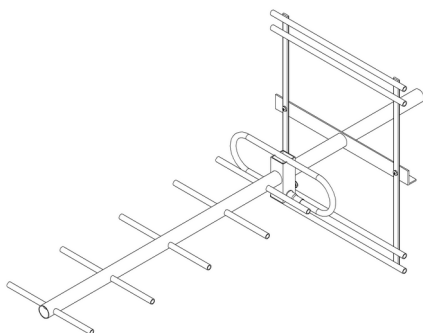


Autor / Data: Felipe R.	Revisor / Data: Tânia M.	Aprovação / Data: 23/09/2025	Versão 2.1
NCM: 85177190			Pág 1 / 4

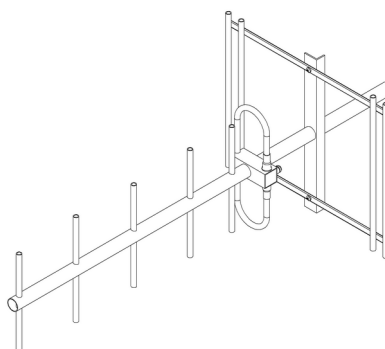
I – Montagem da grade refletora na antena, usar o KIT143 para a fixação. Usar chave de boca 10 mm.



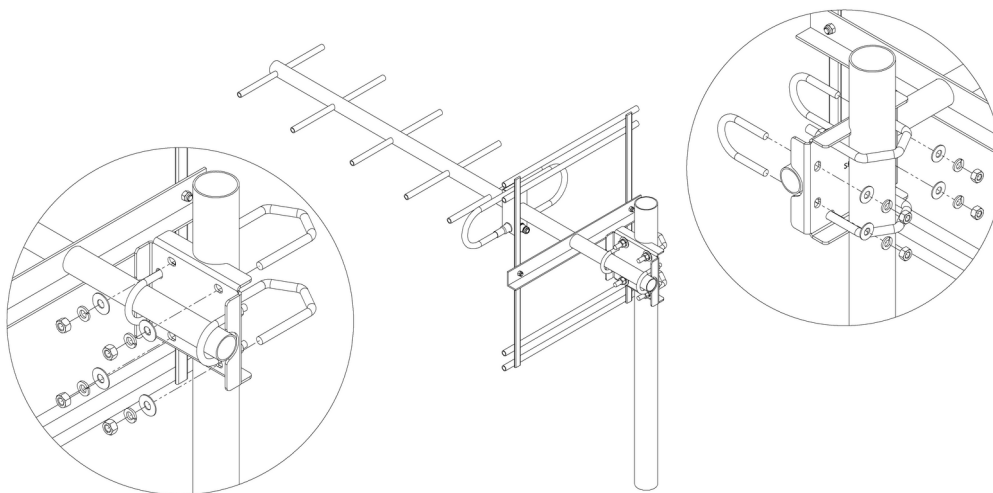
II – Polarização Horizontal



III – Polarização Vertical



IV – Montagem da antena na torre com o KIT080. Usar chave de boca de 9/16" e 1/2".



V – Faça uma pingadeira e isole a conexão conforme imagens a baixo.

Autor / Data: Felipe R.	Revisor / Data: Tânia M.	Aprovação / Data: 23/09/2025	Versão 2.1
NCM: 85177190			Pág 2 / 4

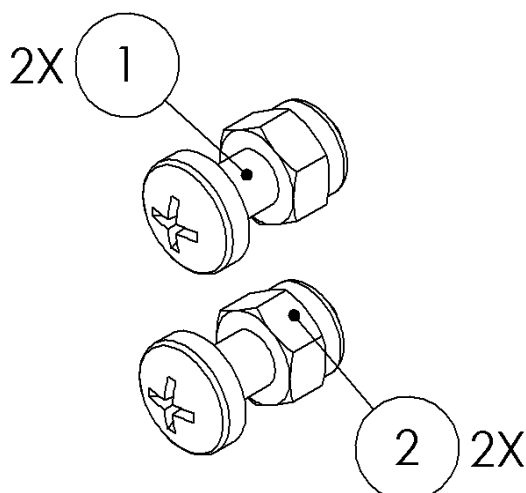


IV - Outros cuidados

- ✓ Não se esqueça de estabelecer um contato metálico entre os grampos do suporte e a torre. Isto é importante para proteger a antena de tensões induzidas e aterrar sua estrutura para descarga estática. Para maiores informações sobre aterramento, consulte o Código Nacional de Eletricidade;
- ✓ É necessário fazer a vedação das conexões, respectivamente, com fita isolante plástica, fita de auto-fusão e, novamente, com fita isolante plástica;
- ✓ Fixe bem o cabo de alimentação com cintas plásticas, de modo que fique bem preso e não oscile com o vento.

KIT143_KIT_FIXADORES_GRADE_YAGI

ITEM	CÓDIGO/ DESCRIÇÃO	KIT/QTD.
1	PARAFUSO_CAB_PANELA_PHILIPS_M6_16_INOX	2
2	PC002_PORCA_SEXT_AUTOTRAV_M6_INOX304	2



Autor / Data: Felipe R.	Revisor / Data: Tânia M.	Aprovação / Data: 23/09/2025	Versão 2.1
NCM: 85177190			Pág 3 / 4

KIT080_YAGI_114_2IN_ALUM_GR006XGR007

681.52 g

ITEM	CÓDIGO/ DESCRIÇÃO	KIT/QTD.
1	SPT151_BASE_FIXACAO_ALUMINIO_114IN_2IN_GR006XGR007	1
2	GR007_GRAMPO_V_GF_38_74_108_16F	2
3	AR005_ARRUELA_LISA_38_GF	4
4	AR011_ARRUELA_PRESSAO_38_GF	4
5	PC008_PORCA_SEXT_38_16F_GF	4
6	GR006_GRAMPO_U_516_18F_47_72_GF	2
7	AR004_ARRUELA_LISA_516_GF	4
8	AR010_ARRUELA_PRESSAO_516_GF	4
9	PC011_PORCA_SEXT_516_18F_GF	4

