

OM46007

Omnidirecional DC Ground
450 – 470 MHz
7,0 dBi



Imagem Ilustrativa

Garantia

Os produtos TSM Antennas são garantidos contra defeitos de fabricação durante um período de 12 meses após a compra. A TSM Antennas garante o reparo em fábrica do mesmo, caso este apresente algum defeito neste período. A garantia não cobre defeitos em caso de queda da antena, instalação imprópria, negligência no isolamento do conector, incidência de raio, uso ou aplicação indevida. Não terão direito à garantia os produtos que sofreram alteração nas suas características originais ou foram reparados por serviço não autorizado.

Instruções de Segurança

- ✓ Selecione suas ferramentas de trabalho de acordo com o necessário. Não esqueça que elas são indispensáveis para sua segurança durante a instalação. Não esqueça, sua vida neste momento está em risco.
- ✓ Jamais comece a instalação sem planejar todo o procedimento; esteja prevenido contra possíveis acidentes.
- ✓ Verifique junto à Companhia de Energia elétrica a viabilidade do projeto no local planejado.
- ✓ Não utilize escada de metal; não trabalhe em dias úmidos, com vento, tempestades ou sujeitos a trovões.
- ✓ Vista-se adequadamente. Use sapatos com sola de borracha, luvas de borracha e camisa com mangas comprida.
- ✓ Não permita que nenhuma parte do sistema entre em contato com a rede elétrica, pois a torre, a antena, os suportes de metal e a cablagem são condutores de energia elétrica. Se isto ocorrer, não toque em nada, notifique a Companhia de Energia Elétrica local.
- ✓ Ao realizar reparos na instalação da antena, certifique-se que os transmissores estejam desligados, evite a exposição do corpo humano ao campo de rádio frequência.



Cuidado: Esta antena é um condutor elétrico. Não faça sua instalação em locais onde há possibilidade de contato da antena, da ferragem e dos cabos, com linhas de transmissão de energia elétrica. Caso isto ocorra, não toque em nada e notifique a Companhia de Energia Elétrica local.

A TSM Antennas agradece a preferência.
Dúvidas, críticas ou sugestões, por favor, contate-nos:

Fone: +55 55 991-542-591

vendas@tsm.com.br |
tsmantenas.com.br

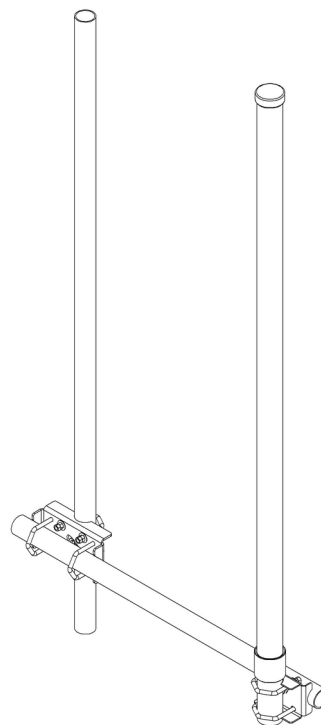


Autor / Data: Felipe R	Revisor / Data: Tânia M.	Aprovação / Data: 05/05/25	Versão 1.2
NCM 85177190	LFM / 25/08/2017 14:30:00	LFM / 25/08/2017 14:30:00	Pág 1 / 2

I – Montagem do suportes e ferragens ao suporte do mastro. Utilize chave de boca 9/16".

II - Outros cuidados

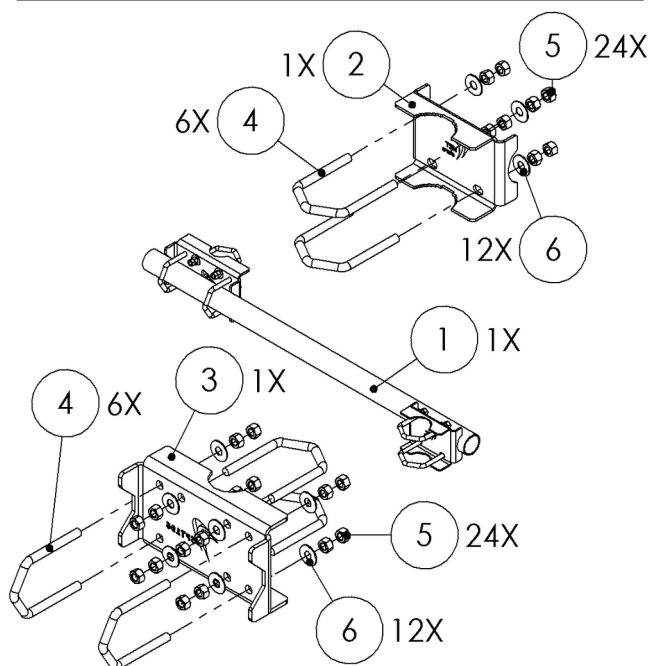
- ✓ Não se esqueça de estabelecer um contato metálico entre os grampos do suporte e a torre. Isto é importante para proteger a antena de tensões induzidas e aterrar sua estrutura para descarga estática. Para maiores informações sobre aterramento, consulte o Código Nacional de Eletricidade;
- ✓ É necessário fazer a vedação das conexões, respectivamente, com fita isolante plástica, fita de auto-fusão e, novamente, com fita isolante plástica;
- ✓ Fixe bem o cabo de alimentação com cintas plásticas, de modo que fique bem preso e não oscile com o vento.



KIT140_FERRAGEM_FIXACAO_2IN_OMNI

3936.8 g

ITEM	CÓDIGO/ DESCRIÇÃO	KIT/QTD.
1	SPT194_SUPOORTE_TUBO_AFASTADOR_INFERIOR	1
2	SPT195_SUPOORTE_BASE_ANTENA_INFERIOR	1
3	SPT196_SUPOORTE_TORRE_ANTENA_INFERIOR	1
4	GR007_GRAMPO_V_GF_38_74_108_16F	6
5	PC008_PORCA_SEXT_38_16F_GF	24
6	AR005_ARRUELA_LISA_38_GF	12



Autor / Data: Felipe R	Revisor / Data: Tânia M.	Aprovação / Data: 05/05/25	Versão 1.2
NCM 85177190	LFM / 25/08/2017 14:30:00	LFM / 25/08/2017 14:30:00	Pág 2 / 2