

SP91510-RHCP/ LHCP

Painel Setorial
902 - 928 MHz
9,4 dBi
Polarização 60°



Imagem Ilustrativa

Garantia

Os produtos TSM Telecomunicações do Brasil LTDA são garantidos contra defeitos de fabricação durante um período de 3 meses após a compra. A TSM Telecomunicações do Brasil LTDA garante o reparo em fábrica do mesmo, caso este apresente algum defeito neste período. A garantia não cobre defeitos em caso de queda da antena, instalação imprópria, negligência no isolamento do conector, incidência de raio, uso ou aplicação indevida. Não terão direito à garantia os produtos que sofreram alteração nas suas características originais ou foram reparados por serviço não autorizado.

Instruções de Segurança

- ✓ Selecione suas ferramentas de trabalho de acordo com o necessário. Não esqueça que elas são indispensáveis para sua segurança durante a instalação. Não esqueça, sua vida neste momento está em risco.
- ✓ Jamais comece a instalação sem planejar todo o procedimento; esteja prevenido contra possíveis acidentes.
- ✓ Verifique junto à Companhia de Energia elétrica a viabilidade do projeto no local planejado.
- ✓ Não utilize escada de metal; não trabalhe em dias úmidos, com vento, tempestades ou sujeitos a trovões.
- ✓ Vista-se adequadamente. Use sapatos com sola de borracha, luvas de borracha e camisa com mangas comprida.
- ✓ Não permita que nenhuma parte do sistema entre em contato com a rede elétrica, pois a torre, a antena, os suportes de metal e a cablagem são condutores de energia elétrica. Se isto ocorrer, não toque em nada, notifique a Companhia de Energia Elétrica local.
- ✓ Ao realizar reparos na instalação da antena, certifique-se que os transmissores estejam desligados, evite a exposição do corpo humano ao campo de rádio frequência.



Cuidado: Esta antena é um condutor elétrico. Não faça sua instalação em locais onde há possibilidade de contato da antena, da ferragem e dos cabos, com linhas de transmissão de energia elétrica. Caso isto ocorra, não toque em nada e notifique a Companhia de Energia Elétrica local.

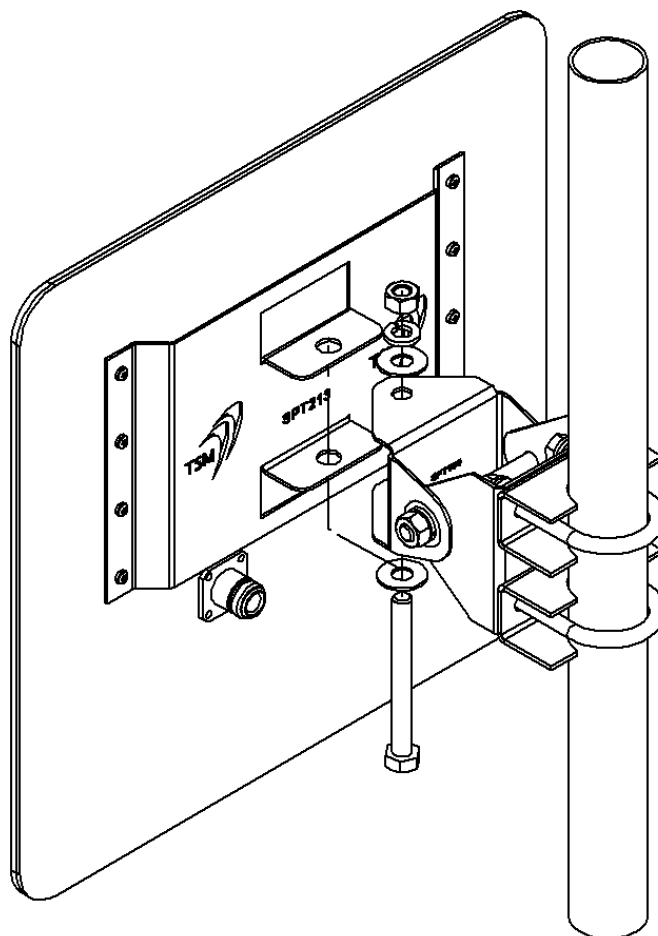
A TSM Antennas agradece a preferência.
Dúvidas, críticas ou sugestões, por favor, contate-nos:

Fone: +55 55 99181-1582
vendas@tsm.com.br
tsmantenas.com.br

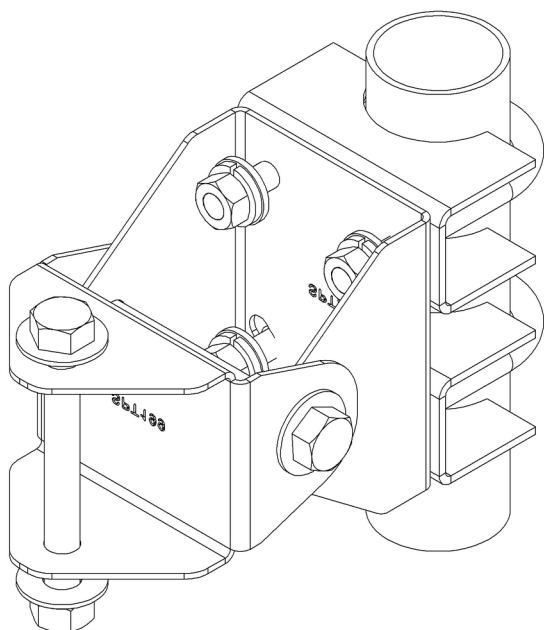


Autor / Data: Felipe R.	Revisor / Data: Tânia M.	Aprovação / Data: 02/10/2025	Versão 2.3
NCM: 85177190	LFM / 11/01/2017 17:15	LFM / 11/01/2017 17:15	Pág 1 / 3

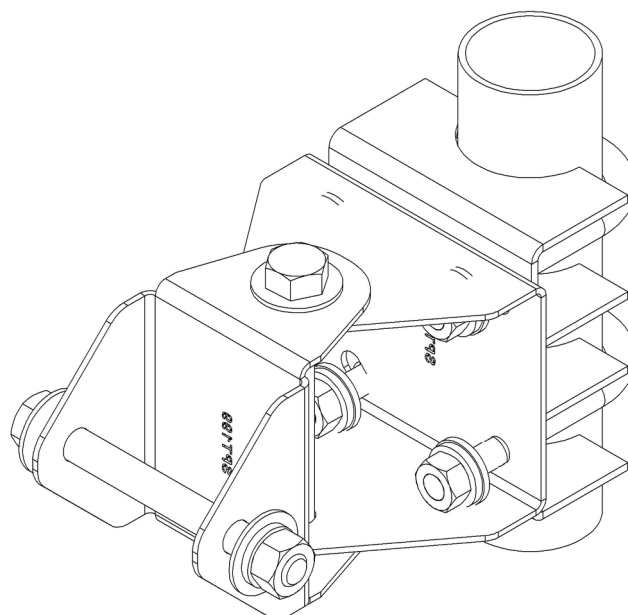
I – Montagem da antena no suporte de fixação KIT120. Usar chave de boca 1/2”.



II – Polarização Vertical



III – Polarização Horizontal



III - Outros cuidados

- ✓ Não se esqueça de estabelecer um contato metálico entre os grampos do suporte e a torre. Isto é importante para proteger a antena de tensões induzidas e aterrar sua estrutura para descarga estática. Para maiores informações sobre aterramento, consulte o Código Nacional de Eletricidade;
- ✓ É necessário fazer a vedação das conexões, respectivamente, com fita isolante plástica, fita de auto-fusão e, novamente, com fita isolante plástica;
- ✓ Fixe bem o cabo de alimentação com cintas plásticas, de modo que fique bem preso e não oscile com o vento.

KIT120_FIXACAO_SUPORTE_PMS5GHZ_SP900MHZ10DBI

ITEM	CÓDIGO/ DESCRIÇÃO	QTD.
1	SPT199_SUPORTE ARTICULACAO_SP91510_XHCP	1
2	SPT200_SUPORTE ARTICULACAO_SP91510_XHCP	1
3	AR007_ARRUELA_LISA_14_GF	4
4	AR010_ARRUELA_PRESSAO_516_GF	6
5	PC009_PORCA_SEXT_14_20F_GF	4
6	GR004_GRAMPO_U_GF_14_40_74_20F	2
7	PR025_PARAFUSO_SEXT_516_3GF	2
8	AR004_ARRUELA_LISA_516_GF	4
9	PC011_PORCA_SEXT_516_18F_GF	2
10	SPT006_CAVALETE_114_INOX304	2

