



SUPRESSOR DE SURTO
2400-2500 MHz
Código: SCS2400

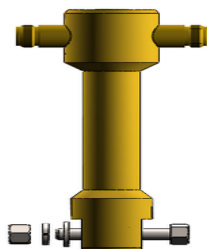
Ferramentas recomendadas:

-Chave de boca ½"

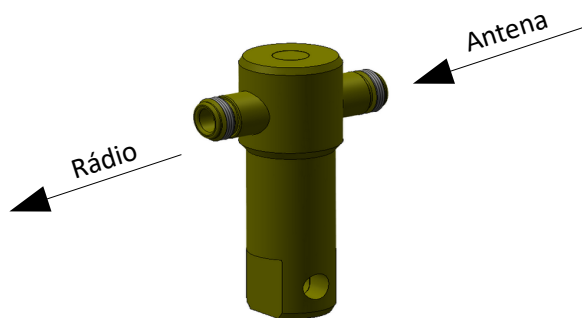
Instruções para montagem

-Conectar os cabos no conector.

-Apertar o parafuso 5/16" junto com o cabo de aterramento fazendo o isolamento.

**Conteúdo**

Código	Descrição	QTD
PR041	Parafuso sextavado 5/16" x 2" INOX	01
AR017	Arruela Lisa 5/16" INOX	01
AR021	Arruela Pressão 5/16" INOX	01
PC016	Porca sextavada 5/16" INOX	01
-	PROTETOR DE DASCARGAS ELÉTRICOS	



* Bi-direcional: Independe o sentido de conexão



SUPRESSOR DE SURTO
2400-2500 MHz
Código: SCS2400

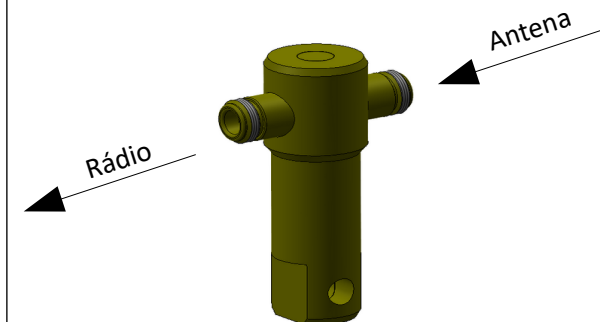
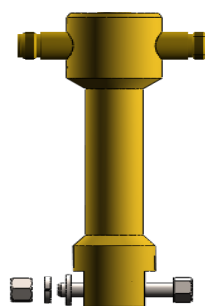
Ferramentas recomendadas:

-Chave de boca ½"

Instruções para montagem

-Conectar os cabos no conector.

-Apertar o parafuso 5/16" junto com o cabo de aterramento fazendo o isolamento.



* Bi-direcional: Independe o sentido de conexão