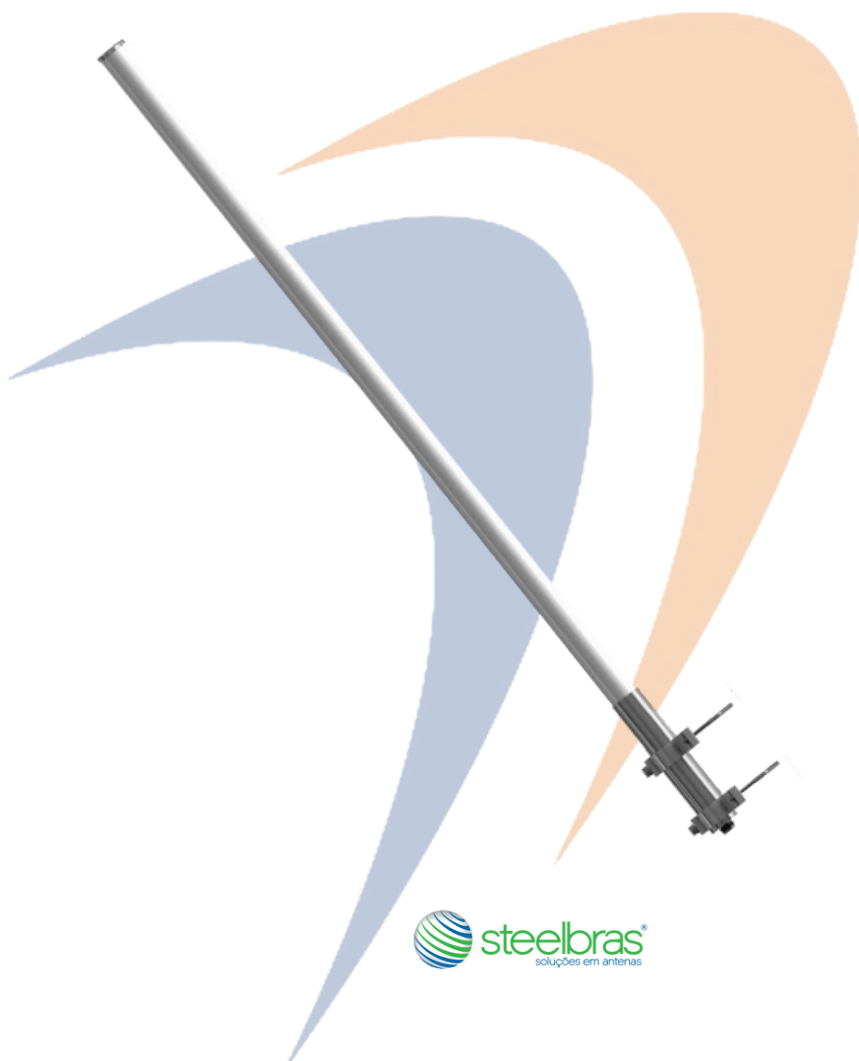


ANTENA BASE UHF 2X1/2 ONDA COL 420 À 480 MHZ 3DB

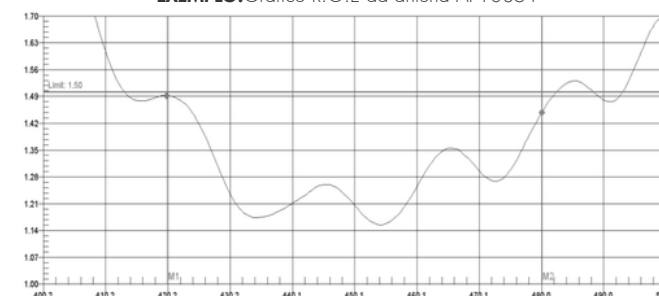


A AP10351 foi projetada para operar na faixa de UHF (420 à 480 MHz) com padrão de irradiação omnidirecional (360°) de alta eficiência, com 3dB de ganho. Construída com materiais 100% não ferrosos de alta qualidade tais como latão, alumínio polido, aço inox e fibra de vidro, que somados à sua característica construtiva (excelente vedação e resistência mecânica), proporcionam excelente performance e elevada vida útil. Possui conector N fêmea de padrão internacional para ser utilizado em cabos que possuam terminação do tipo N macho. Acompanha borracha para vedação do conector com cabo RG213.

ESPECIFICAÇÕES

Frequência	420 - 480 MHz
Potência Max.	250 W
Impedância	50 Ω
VSWR	≤ 1,5:1
Ganho	3/5,15 dBi
Vento Máx.	150 Km/h
Altura	1160 mm
Peso	1 Kg

EXEMPLO: Gráfico R.O.E da antena AP10351



T SM Antennas – Rod. RST 287, 9900 – Bairro Camobi – Santa Maria / RS – Brasil
E-mail: vendas@tsm.com.br Fone: +55 (55) 991-542-591 Whatsapp: +55 (55) 2101-3314

