

Características Elétricas

Electrical Characteristics

SCS925-02

SCS925-02

Tipo Type	Supressor de surtos elétricos Surge protector
Faixa de Frequência Bandwidth	890 a 960 MHz 890 up to 960 MHz
Perda de inserção Insertion loss	< 0,2 dB < 0.2 dB
Impedância Nominal Nominal Impedance	50 Ohms 50 Ohms
R.O.E. V.S.W.R.	< 1,05:1 < 1.05:1
Potência Máxima de Entrada Maximum Input Power	150 W 150 W

Vista Lateral Side View

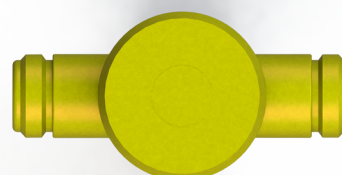


Características Mecânicas

Mechanical Characteristics

Conector Connector Type	N Fêmea N Female
Peso Weight	0,47 Kg 0.47 Kg
Dimensões Máximas Maximum Dimensions	90 X 70 X 40 mm 90 X 70 X 40 mm
Montagem Assembly	Tubo redondo de 1 1/4" 1 1/4" Round Tube

Vista Superior Top View



Materiais Empregados

Employed Materials

Corpo Body	Latão usinado revestido com primer aeronáutico e verniz PU para proteção de intempéries e salinidade.
Aterramento	Parafusos, porcas e arruelas em aço inoxidável. Screws, nuts and washer built in galvanized steel.

Tecnologia empregada

Technology

Filtro de linha de $\lambda/4$ com terminações coaxiais, sintonizado em 925 MHz. Coaxial, $\lambda/4$ filter, tuned in 925 MHz.
--

