

PS89014-60

Painel Setorial
Polarização Vertical
824 - 960 MHz
14,0 dBi - 60°



Foto Ilustrativa

Garantia

Os produtos TSM Telecomunicações do Brasil LTDA são garantidos contra defeitos de fabricação durante um período de 3 meses após a compra. A TSM Telecomunicações do Brasil LTDA garante o reparo em fábrica do mesmo, caso este apresente algum defeito neste período. A garantia não cobre defeitos em caso de queda da antena, instalação imprópria, negligência no isolamento do conector, incidência de raio, uso ou aplicação indevida. Não terão direito à garantia os produtos que sofreram alteração nas suas características originais ou foram reparados por serviço não autorizado.

Instruções de Segurança

- ✓ Selecione suas ferramentas de trabalho de acordo com o necessário. Não esqueça que elas são indispensáveis para sua segurança durante a instalação. Não esqueça, sua vida neste momento está em risco.
- ✓ Jamais comece a instalação sem planejar todo o procedimento; esteja prevenido contra possíveis acidentes.
- ✓ Verifique junto à Companhia de Energia elétrica a viabilidade do projeto no local planejado.
- ✓ Não utilize escada de metal; não trabalhe em dias úmidos, com vento, tempestades ou sujeitos a trovões.
- ✓ Vista-se adequadamente. Use sapatos com sola de borracha, luvas de borracha e camisa com mangas comprida.
- ✓ Não permita que nenhuma parte do sistema entre em contato com a rede elétrica, pois a torre, a antena, os suportes de metal e a cablagem são condutores de energia elétrica. Se isto ocorrer, não toque em nada, notifique a Companhia de Energia Elétrica local.
- ✓ Ao realizar reparos na instalação da antena, certifique-se que os transmissores estejam desligados, evite a exposição do corpo humano ao campo de rádio frequência.



Cuidado: Esta antena é um condutor elétrico. Não faça sua instalação em locais onde há possibilidade de contato da antena, da ferragem e dos cabos, com linhas de transmissão de energia elétrica. Caso isto ocorra, não toque em nada e notifique a Companhia de Energia Elétrica local.

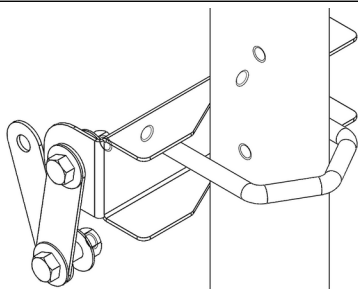
A TSM Antennas agradece a preferência.
Dúvidas, críticas ou sugestões, por favor, contate-nos:

Fone: +55 55 99181-1582
vendas@tsm.com.br
tsmantenas.com.br

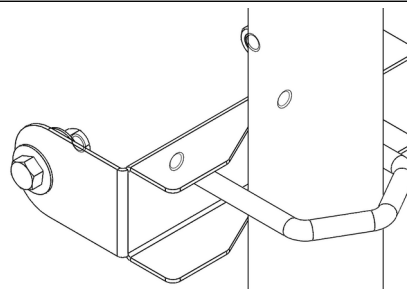


Autor / Data: Felipe R.	Revisor / Data: Tânia M.	Aprovação / Data: 02/10/2025	Versão 1.3
NCM: 85177190	LFM / 11/01/2017 17:15	LFM / 11/01/2017 17:15	Pág 1 / 3

I – Montagem da ferragem: fixe os cavaletes com os grampos no mastro, torre ou polimonte a uma distância de aproximadamente 950 mm. Utilize chave soquete (cachimbo) e chave de boca para porca 3/8”.

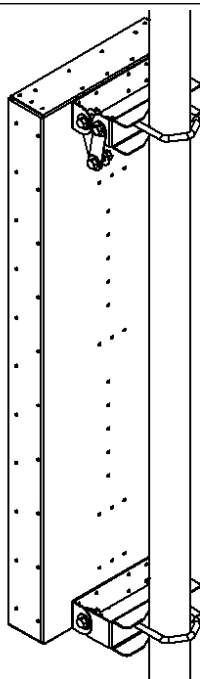


Cavalete superior – Orelhas menores



Cavalete inferior – Orelhas maiores

II – Montagem da ferragem: fixe a antena conforme a figura abaixo. Ajuste a elevação pela articulação e aperte os parafusos.



- ✓ Não se esqueça de estabelecer um contato metálico entre os grampos do suporte e a torre. Isto é importante para proteger a antena de tensões induzidas e aterrar sua estrutura para descarga estática. Para mais informações sobre aterramento, consulte o Código Nacional de Eletricidade;
- ✓ É necessário fazer a vedação das conexões, respectivamente, com fita isolante plástica, fita de auto-fusão e, novamente, com fita isolante plástica;
- ✓ Fixe bem o cabo de alimentação com cintas plásticas, de modo que fique bem preso e não oscile com o vento.



III - Outros cuidados

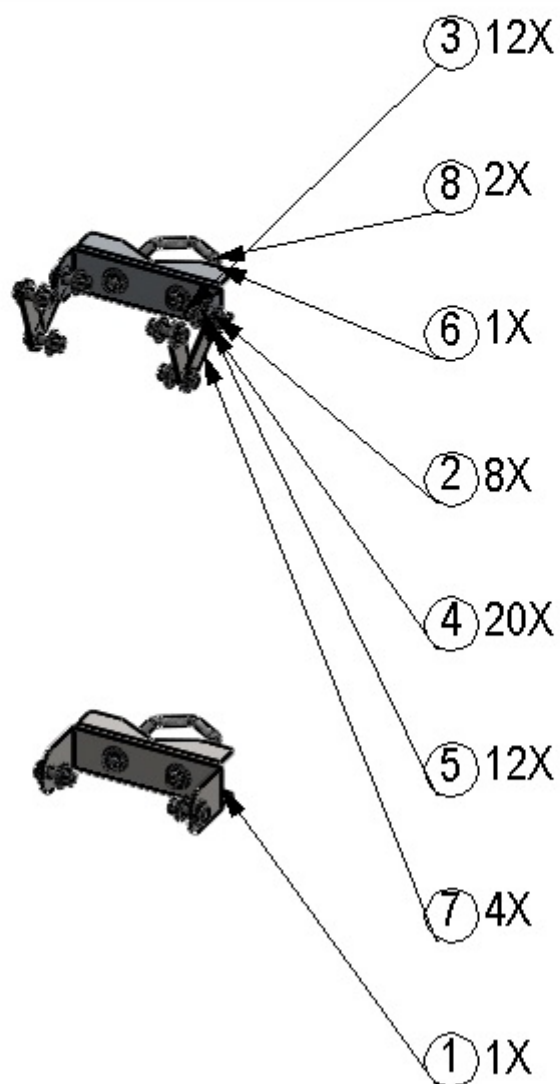
- ✓ Não se esqueça de estabelecer um contato metálico entre os grampos do suporte e a torre. Isto é importante para proteger a antena de tensões induzidas e aterrar sua estrutura para descarga estática. Para maiores informações sobre aterramento, consulte o Código Nacional de Eletricidade;
- ✓ É necessário fazer a vedação das conexões, respectivamente, com fita isolante plástica, fita de auto-fusão e, novamente, com fita isolante plástica;
- ✓ Fixe bem o cabo de alimentação com cintas plásticas, de modo que fique bem preso e não oscile com o vento.

Autor / Data: Felipe R.	Revisor / Data: Tânia M.	Aprovação / Data: 02/10/2025	Versão 1.3
NCM: 85177190	LFM / 11/01/2017 17:15	LFM / 11/01/2017 17:15	Pág 2 / 3

KIT118_FIXACAO_PAINEL_SETORIAL_800_1000MHZ

1522 g

ITEM	CÓDIGO/DESCRIÇÃO	KIT/QTD.
1	SPT101_SUPORTE_CAVALETE_PAINEL_800_1000MHZ_INF	1
2	PR019_PARAFUSO_SEXT_38_125GF	8
3	PC008_PORCA_SEXT_38_16F_GF	12
4	AR005_ARRUELA_LISA_38_GF	20
5	AR011_ARRUELA_PRESSAO_38_GF	12
6	SPT102_SUPORTE_CAVALETE_PAINEL_800_1000MHZ_SUP	1
7	SPT100_SUPORTE_ARTICULACAO_PAINEL_SETORIAL_800_1000MHZ	4
8	GR007_GRAMPO_V_GF_38_74_108_16F	2



QTD: 01 UN

Autor / Data: Felipe R.	Revisor / Data: Tânia M.	Aprovação / Data: 02/10/2025	Versão 1.3
NCM: 85177190	LFM / 11/01/2017 17:15	LFM / 11/01/2017 17:15	Pág 3 / 3