

Y92507-03SG

Yagi Polarização Simples
890 – 960 MHz
7,0 dBi

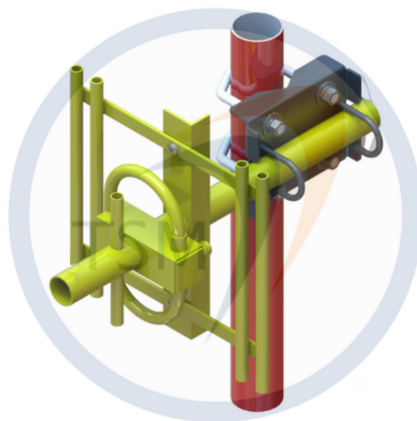


Imagem Ilustrativa

Garantia

Os produtos TSM Antennas são garantidos contra defeitos de fabricação durante um período de 12 meses após a compra. A TSM Antennas garante o reparo em fábrica do mesmo, caso este apresente algum defeito neste período. A garantia não cobre defeitos em caso de queda da antena, instalação imprópria, negligência no isolamento do conector, incidência de raio, uso ou aplicação indevida. Não terão direito à garantia os produtos que sofreram alteração nas suas características originais ou foram reparados por serviço não autorizado.

Instruções de Segurança

- ✓ Selecione suas ferramentas de trabalho de acordo com o necessário. Não esqueça que elas são indispensáveis para sua segurança durante a instalação. Não esqueça, sua vida neste momento está em risco.
- ✓ Jamais comece a instalação sem planejar todo o procedimento; esteja prevenido contra possíveis acidentes.
- ✓ Verifique junto à Companhia de Energia elétrica a viabilidade do projeto no local planejado.
- ✓ Não utilize escada de metal; não trabalhe em dias úmidos, com vento, tempestades ou sujeitos a trovões.
- ✓ Vista-se adequadamente. Use sapatos com sola de borracha, luvas de borracha e camisa com mangas comprida.
- ✓ Não permita que nenhuma parte do sistema entre em contato com a rede elétrica, pois a torre, a antena, os suportes de metal e a cablagem são condutores de energia elétrica. Se isto ocorrer, não toque em nada, notifique a Companhia de Energia Elétrica local.
- ✓ Ao realizar reparos na instalação da antena, certifique-se que os transmissores estejam desligados, evite a exposição do corpo humano ao campo de rádio frequência.



Cuidado: Esta antena é um condutor elétrico. Não faça sua instalação em locais onde há possibilidade de contato da antena, da ferragem e dos cabos, com linhas de transmissão de energia elétrica. Caso isto ocorra, não toque em nada e notifique a Companhia de Energia Elétrica local.

A TSM Antennas agradece a preferência.
Dúvidas, críticas ou sugestões, por favor, contate-nos:

Fone: +55 55 99181-1582

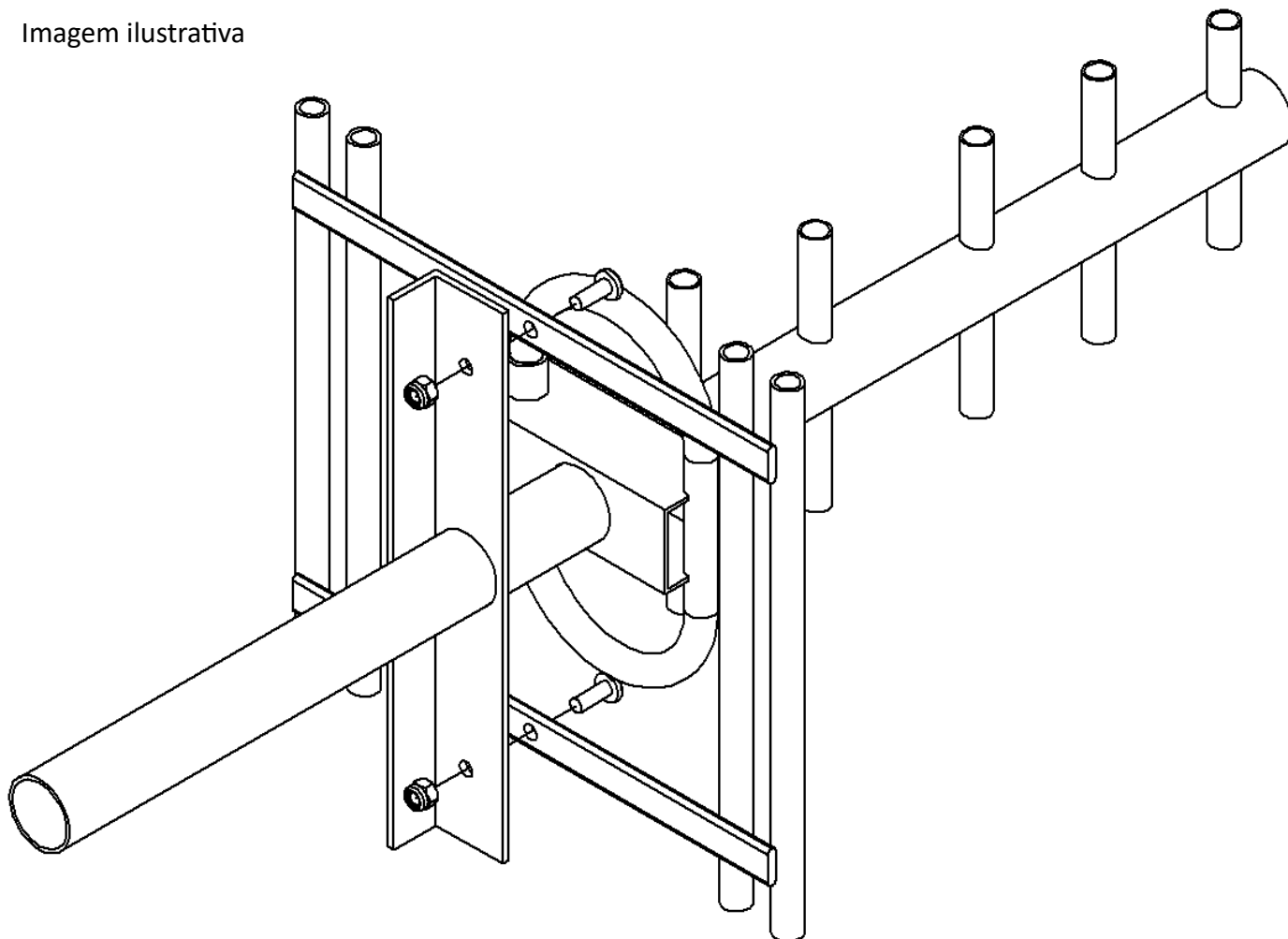
vendas@tsm.com.br
tsmantenas.com.br



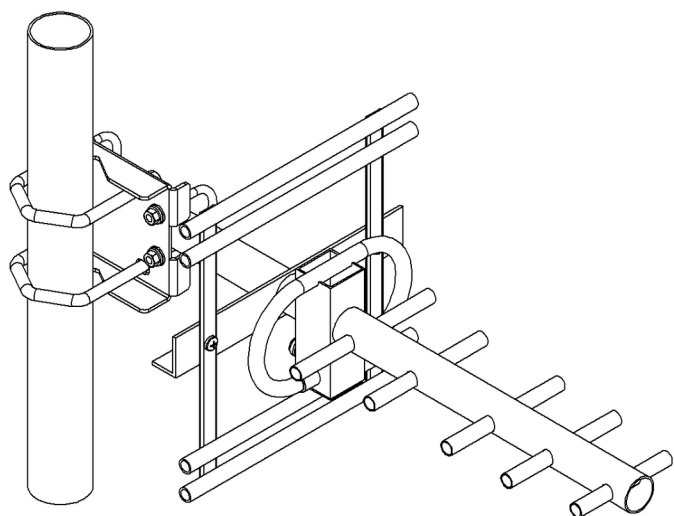
Autor / Data:	Revisor / Data:	Aprovação / Data:	Versão 1.01
ADM / 21/05/2025 9:15	ADM / 21/05/2025 9:15	ADM / 21/05/2025 9:15	Pág 1 / 4

I – Montagem da grade refletora na antena, usar o KIT143 para a fixação. Usar chave de boca 10 mm.

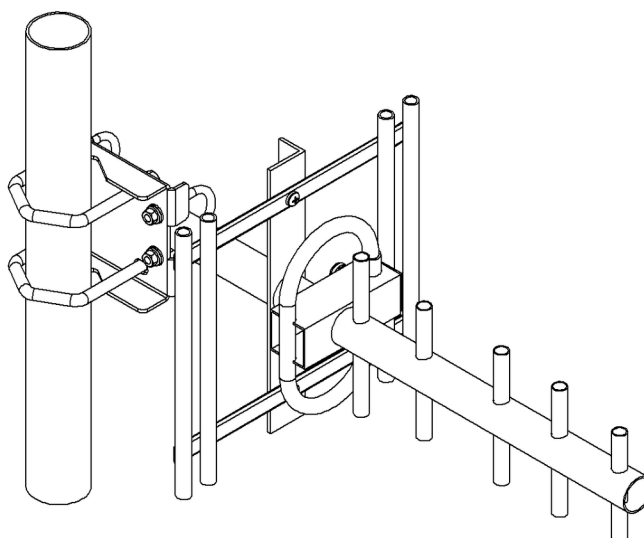
Imagem ilustrativa



II – Polarização Horizontal



III – Polarização Vertical



Autor / Data:

ADM / 21/05/2025 9:15

Revisor / Data:

ADM / 21/05/2025 9:15

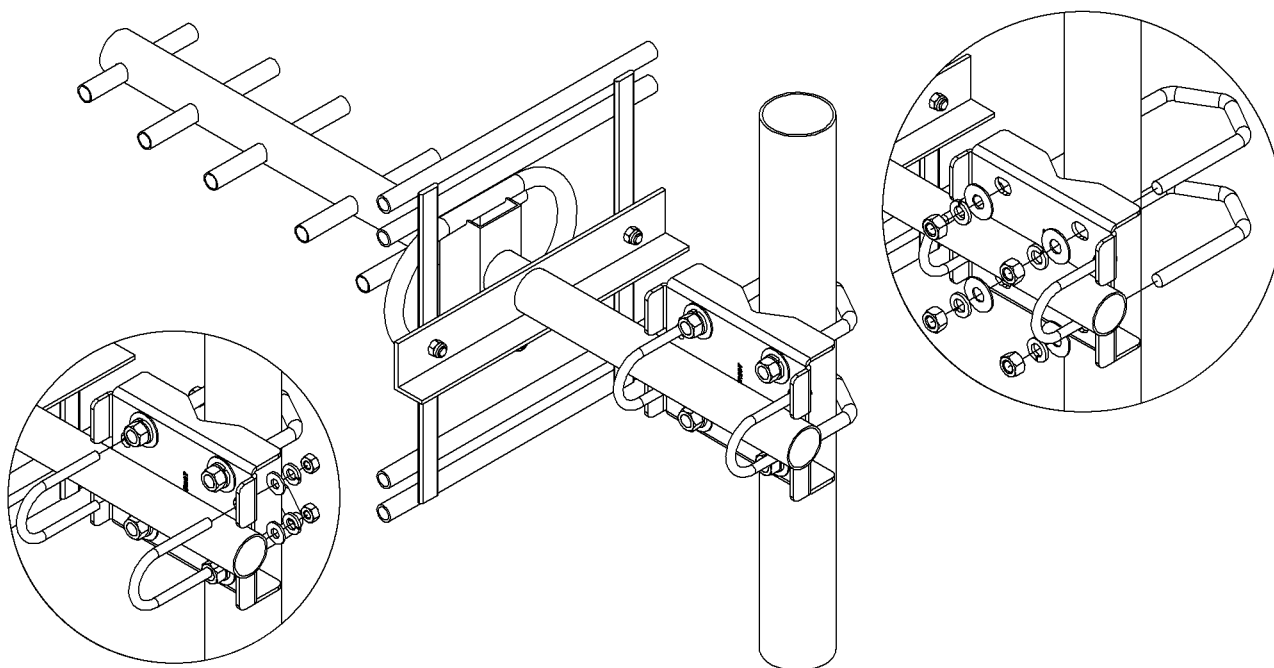
Aprovação / Data:

ADM / 21/05/2025 9:15

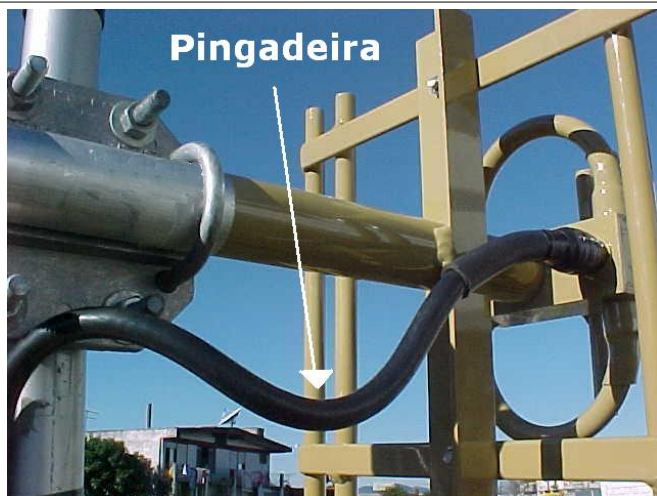
Versão 1.01

Pág 2 / 4

IV – Montagem da antena na torre com o KIT095. Usar chave de boca de 9/16" e 7/16".



V – Faça uma pingadeira e isole a conexão conforme imagens a baixo.



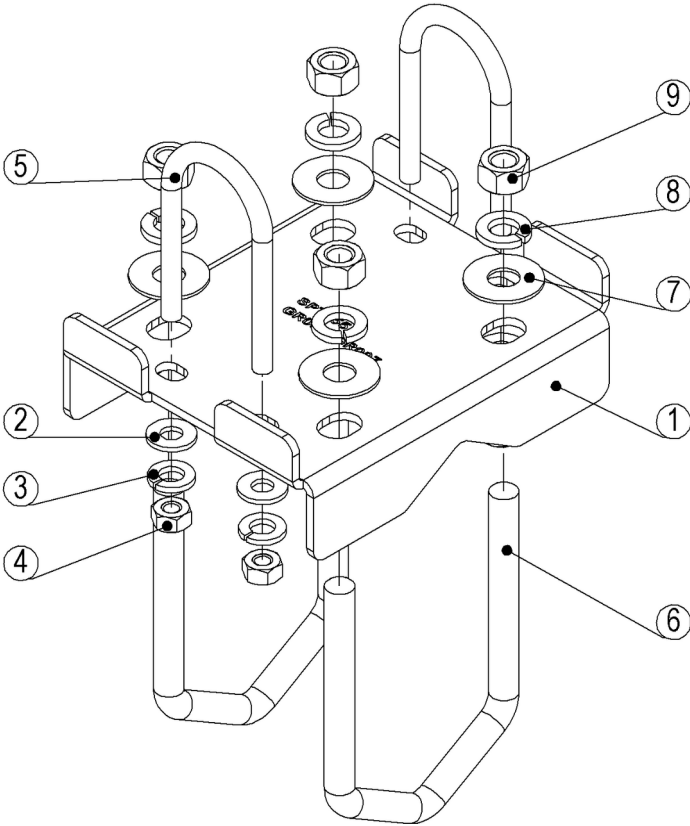
VI - Outros cuidados

- ✓ Não se esqueça de estabelecer um contato metálico entre os grampos do suporte e a torre. Isto é importante para proteger a antena de tensões induzidas e aterrar sua estrutura para descarga estática. Para maiores informações sobre aterramento, consulte o Código Nacional de Eletricidade;
 - ✓ É necessário fazer a vedação das conexões, respectivamente, com fita isolante plástica, fita de auto-fusão e, novamente, com fita isolante plástica;
1. Fixe bem o cabo de alimentação com cintas plásticas, de modo que fique bem preso e não oscile com o vento.

Autor / Data:	Revisor / Data:	Aprovação / Data:	Versão 1.01
ADM / 21/05/2025 9:15	ADM / 21/05/2025 9:15	ADM / 21/05/2025 9:15	Pág 3 / 4

KIT095_YAGI_114_2IN_ALUM_GR007XGR004

ITEM	CÓDIGO/ DESCRIÇÃO	KIT/QTD.
1	SPT155_BASE_FIXACAO_ALUMINIO_YAGI_114IN_2IN_GR004XGR007	1
2	AR007_ARRUELA_LISA_14_GF	4
3	AR010_ARRUELA_PRESSAO_516_GF	4
4	PC009_PORCA_SEXT_14_20F_GF	4
5	GR004_GRAMPO_U_GF_14_40_74_20F	2
6	GR007_GRAMPO_V_GF_38_74_108_16F	2
7	AR005_ARRUELA_LISA_38_GF	4
8	AR011_ARRUELA_PRESSAO_38_GF	4
9	PC008_PORCA_SEXT_38_16F_GF	4



KIT143_KIT_FIXADORES_GRADE_YAGI

ITEM	CÓDIGO/ DESCRIÇÃO	KIT/QTD.
1	PARAFUSO_CAB_PANELA_PHILIPS_M6_16_INOX	2
2	PC002_PORCA_SEXT_AUTOTRAV_M6_INOX304	2

