

## PS38011-60

Painel Setorial  
2400 - 2500 MHz  
11 dBi  
60° Polarização Vertical

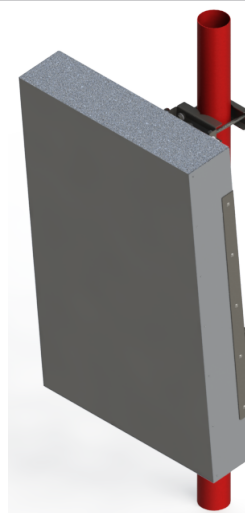


Imagem Ilustrativa

### Garantia

Os produtos TSM Telecomunicações do Brasil LTDA são garantidos contra defeitos de fabricação durante um período de 3 meses após a compra. A TSM Telecomunicações do Brasil LTDA garante o reparo em fábrica do mesmo, caso este apresente algum defeito neste período. A garantia não cobre defeitos em caso de queda da antena, instalação imprópria, negligência no isolamento do conector, incidência de raio, uso ou aplicação indevida. Não terão direito à garantia os produtos que sofreram alteração nas suas características originais ou foram reparados por serviço não autorizado.

### Instruções de Segurança

- ✓ Selecione suas ferramentas de trabalho de acordo com o necessário. Não esqueça que elas são indispensáveis para sua segurança durante a instalação. Não esqueça, sua vida neste momento está em risco.
- ✓ Jamais comece a instalação sem planejar todo o procedimento; esteja prevenido contra possíveis acidentes.
- ✓ Verifique junto à Companhia de Energia elétrica a viabilidade do projeto no local planejado.
- ✓ Não utilize escada de metal; não trabalhe em dias úmidos, com vento, tempestades ou sujeitos a trovões.
- ✓ Vista-se adequadamente. Use sapatos com sola de borracha, luvas de borracha e camisa com mangas comprida.
- ✓ Não permita que nenhuma parte do sistema entre em contato com a rede elétrica, pois a torre, a antena, os suportes de metal e a cablagem são condutores de energia elétrica. Se isto ocorrer, não toque em nada, notifique a Companhia de Energia Elétrica local.
- ✓ Ao realizar reparos na instalação da antena, certifique-se que os transmissores estejam desligados, evite a exposição do corpo humano ao campo de rádio frequência.



Cuidado: Esta antena é um condutor elétrico. Não faça sua instalação em locais onde há possibilidade de contato da antena, da ferragem e dos cabos, com linhas de transmissão de energia elétrica. Caso isto ocorra, não toque em nada e notifique a Companhia de Energia Elétrica local.

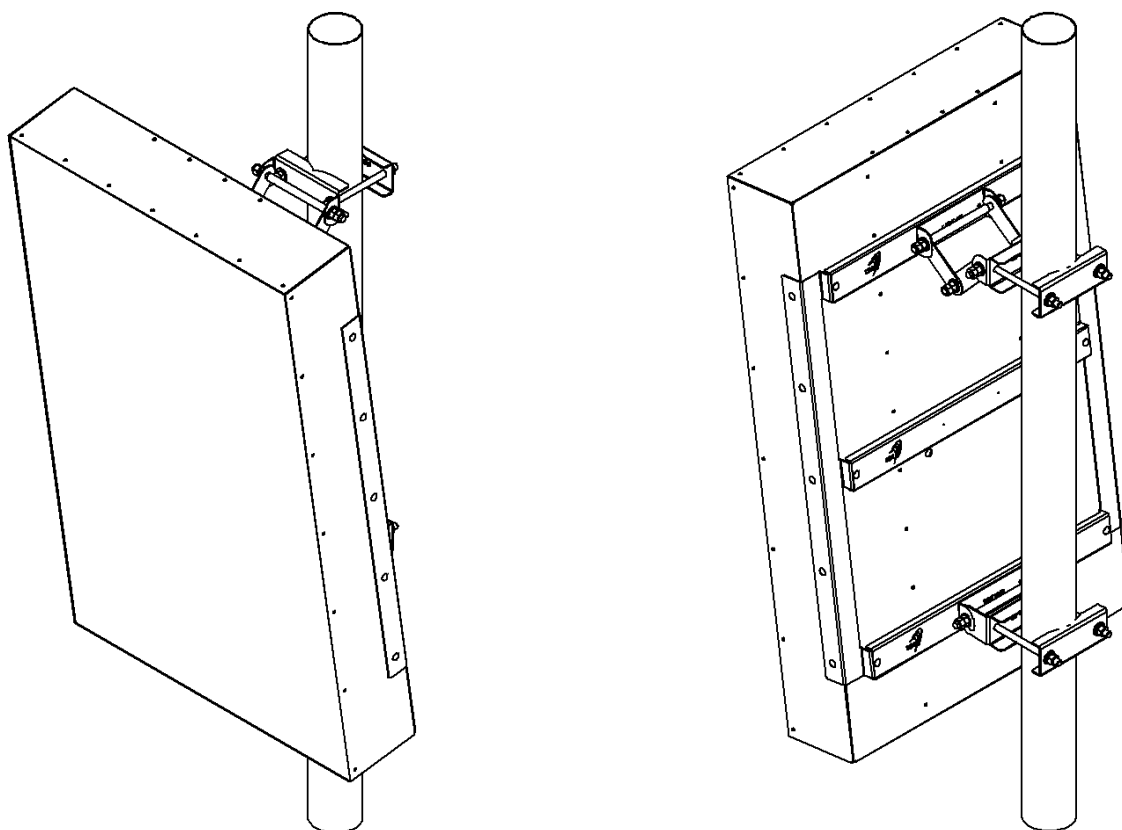
A TSM Antennas agradece a preferência.  
Dúvidas, críticas ou sugestões, por favor, contate-nos:

Fone: +55 55 99181-1582  
[vendas@tsm.com.br](mailto:vendas@tsm.com.br)  
[tsmantenas.com.br](http://tsmantenas.com.br)



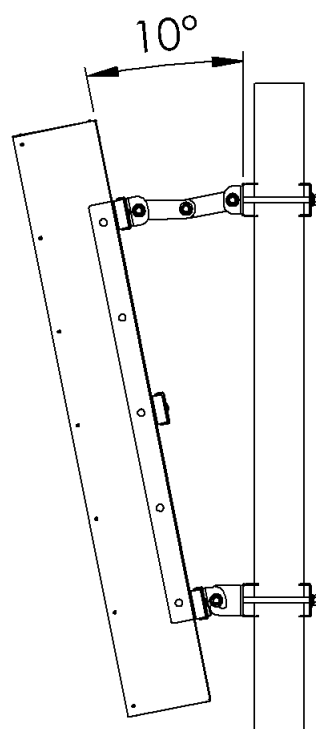
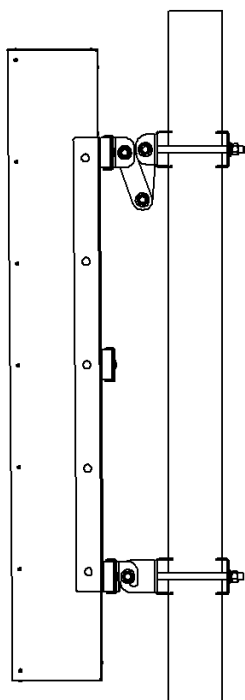
Autor / Data: Felipe R.	Revisor / Data: Tânia M.	Aprovação / Data: 02/10/2025	Versão 1.2
NCM: 85177190	LFM / 11/01/2017 17:15	LFM / 11/01/2017 17:15	Pág 1 / 4

## I – Montagem do suporte: Fixar a antena no suporte.



## II – Montagem na torre.

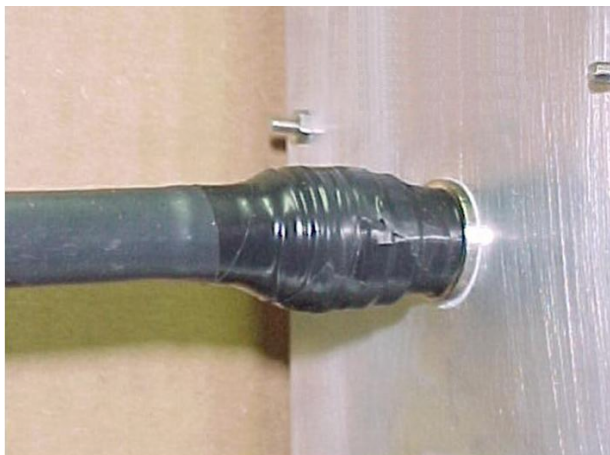
## III – Ajuste de Azimute.



Autor / Data: Felipe R.	Revisor / Data: Tânia M.	Aprovação / Data: 02/10/2025	Versão 1.2
NCM: 85177190	LFM / 11/01/2017 17:15	LFM / 11/01/2017 17:15	Pág 2 / 4

## II – Isolação do conector

Faça a conexão do cabo de alimentação à antena apertando bem o conector usando apenas as mãos. Será necessário efetuar a vedação da conexão respectivamente com fita isolante plástica, fita de auto fusão e novamente fita isolante plástica.



## III - Outros cuidados

- ✓ Não se esqueça de estabelecer um contato metálico entre os grampos do suporte e a torre. Isto é importante para proteger a antena de tensões induzidas e aterrar sua estrutura para descarga estática. Para maiores informações sobre aterramento, consulte o Código Nacional de Eletricidade;
- ✓ É necessário fazer a vedação das conexões, respectivamente, com fita isolante plástica, fita de auto-fusão e, novamente, com fita isolante plástica;
- ✓ Fixe bem o cabo de alimentação com cintas plásticas, de modo que fique bem preso e não oscile com o vento.

Autor / Data: Felipe R.	Revisor / Data: Tânia M.	Aprovação / Data: 02/10/2025	Versão 1.2
NCM: 85177190	LFM / 11/01/2017 17:15	LFM / 11/01/2017 17:15	Pág 3 / 4

## KIT180\_FIXACAO\_PAINEL\_SETORIAL\_400MHZ

ITEM	CÓDIGO/ DESCRIÇÃO	QTD.
1	SPT276_SUPORE_CAVALETE_PAINEL_400MHZ_INF	1
2	SPT184_SUPORE_CAVALETE_PAINEL_400MHZ_SUP	1
3	SPT185_SUPORE_ARTICULACAO_PAINEL_SETORIAL_400MHZ	4
4	SPT186_SUPORE_CAVALETE_TORRE_PAINEL_400MHZ	2
5	TAL013_TUBO_ALUM_58IN_116IN_164MM	4
6	BRA001_BARRA_ROSCADA_242MM	4
7	AR026_ARRUELA_LISA_12_INOX	8
8	PC019_PORCA_SEXT_12_13F_INOX	16
9	PR040_PARAFUSO_SEXT_12_7_4_GF	4
10	PC010_PORCA_SEXT_12_13F_GF	4
11	AR014_ARRUELA_PRESSAO_12_GF	4
12	AR006_ARRUELA_LISA_12_GF	8

