

OM240015

Omnidirecional
2400 - 2500 MHz
15,0 dBi

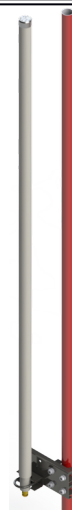


Foto Ilustrativa

Garantia

Os produtos TSM Antennas são garantidos contra defeitos de fabricação durante um período de 12 meses após a compra. A TSM Antennas garante o reparo em fábrica do mesmo, caso este apresente algum defeito neste período. A garantia não cobre defeitos em caso de queda da antena, instalação imprópria, negligência no isolamento do conector, incidência de raio, uso ou aplicação indevida. Não terão direito à garantia os produtos que sofreram alteração nas suas características originais ou foram reparados por serviço não autorizado.

Instruções de Segurança

- ✓ Selecione suas ferramentas de trabalho de acordo com o necessário. Não esqueça que elas são indispensáveis para sua segurança durante a instalação. Não esqueça, sua vida neste momento está em risco.
- ✓ Jamais comece a instalação sem planejar todo o procedimento; esteja prevenido contra possíveis acidentes.
- ✓ Verifique junto à Companhia de Energia elétrica a viabilidade do projeto no local planejado.
- ✓ Não utilize escada de metal; não trabalhe em dias úmidos, com vento, tempestades ou sujeitos a trovões.
- ✓ Vista-se adequadamente. Use sapatos com sola de borracha, luvas de borracha e camisa com mangas comprida.
- ✓ Não permita que nenhuma parte do sistema entre em contato com a rede elétrica, pois a torre, a antena, os suportes de metal e a cablagem são condutores de energia elétrica. Se isto ocorrer, não toque em nada, notifique a Companhia de Energia Elétrica local.
- ✓ Ao realizar reparos na instalação da antena, certifique-se que os transmissores estejam desligados, evite a exposição do corpo humano ao campo de rádio frequência.



Cuidado: Esta antena é um condutor elétrico. Não faça sua instalação em locais onde há possibilidade de contato da antena, da ferragem e dos cabos, com linhas de transmissão de energia elétrica. Caso isto ocorra, não toque em nada e notifique a Companhia de Energia Elétrica local.

A TSM Antennas agradece a preferência.
Dúvidas, críticas ou sugestões, por favor, contate-nos:

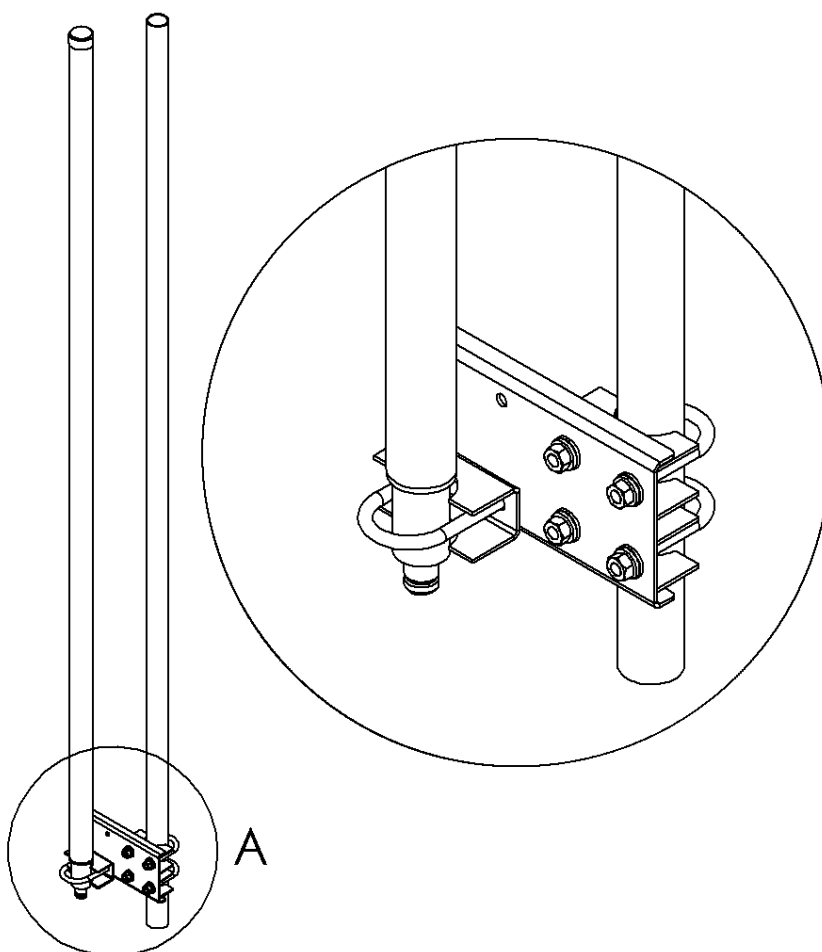
Fone: +55 55 991-542-591

vendas@tsm.com.br |
tsmantenas.com.br



Autor / Data: Felipe R	Revisor / Data: Tânia M	Aprovação / Data: 17/04/2025	Versão 1.2
NCM / 85177190	LFM / 17/04/2025 14:00	LFM / 17/04/2025 14:00	Pág 1 / 3

I – Montagem da antena aos suportes e ferragens. Utilize o KIT105 conforme a figura.



Isolação da conexão



Pingadeira

II - Outros cuidados

- ✓ Não se esqueça de estabelecer um contato metálico entre os grampos do suporte e a torre. Isto é importante para proteger a antena de tensões induzidas e aterrar sua estrutura para descarga estática. Para maiores informações sobre aterramento, consulte o Código Nacional de Eletricidade;
- ✓ É necessário fazer a vedação das conexões, respectivamente, com fita isolante plástica, fita de auto-fusão e, novamente, com fita isolante plástica;
- ✓ Fixe bem o cabo de alimentação com cintas plásticas, de modo que fique bem preso e não oscile com o vento.

Autor / Data: Felipe R	Revisor / Data: Tânia M	Aprovação / Data: 17/04/2025	Versão 1.2
NCM / 85177190	LFM / 17/04/2025 14:00	LFM / 17/04/2025 14:00	Pág 2 / 3

KIT005_KIT_FIXACAO_OMNIS_860MHz_18GHz_24GHz

ITEM	CÓDIGO/ DESCRIÇÃO	KIT/QTD.
1	SPT005_SUPOORTE_FLANGE_RETANGULAR_FIXACAO_PS_PMS	1
2	SPT006_CAVALETE_114_INOX304	3
3	AR007_ARRUELA_LISA_14_GF	6
4	AR010_ARRUELA_PRESSAO_516_GF	6
5	PC009_PORCA_SEXT_14_20F_GF	6
6	GR004_GRAMPO_U_GF_14_40_74_20F	3

