

PV75020

Parabólica Vazada
Polarização Dupla
690 - 810 MHz
20 dBi
1,2m



Foto Ilustrativa

Garantia

Os produtos TSM Antennas são garantidos contra defeitos de fabricação durante um período de 12 meses após a compra. A TSM Antennas garante o reparo em fábrica do mesmo, caso este apresente algum defeito neste período. A garantia não cobre defeitos em caso de queda da antena, instalação imprópria, negligência no isolamento do conector, incidência de raio, uso ou aplicação indevida. Não terão direito à garantia os produtos que sofreram alteração nas suas características originais ou foram reparados por serviço não autorizado.

Instruções de Segurança

- ✓ Selecione suas ferramentas de trabalho de acordo com o necessário. Não esqueça que elas são indispensáveis para sua segurança durante a instalação. Não esqueça, sua vida neste momento está em risco.
- ✓ Jamais comece a instalação sem planejar todo o procedimento; esteja prevenido contra possíveis acidentes.
- ✓ Verifique junto à Companhia de Energia elétrica a viabilidade do projeto no local planejado.
- ✓ Não utilize escada de metal; não trabalhe em dias úmidos, com vento, tempestades ou sujeitos a trovões.
- ✓ Vista-se adequadamente. Use sapatos com sola de borracha, luvas de borracha e camisa com mangas comprida.
- ✓ Não permita que nenhuma parte do sistema entre em contato com a rede elétrica, pois a torre, a antena, os suportes de metal e a cablagem são condutores de energia elétrica. Se isto ocorrer, não toque em nada, notifique a Companhia de Energia Elétrica local.
- ✓ Ao realizar reparos na instalação da antena, certifique-se que os transmissores estejam desligados, evite a exposição do corpo humano ao campo de rádio frequência.



Cuidado: Esta antena é um condutor elétrico. Não faça sua instalação em locais onde há possibilidade de contato da antena, da ferragem e dos cabos, com linhas de transmissão de energia elétrica. Caso isto ocorra, não toque em nada e notifique a Companhia de Energia Elétrica local.

A TSM Antennas agradece a preferência.
Dúvidas, críticas ou sugestões, por favor, contate-nos:

Fone: +55 55 99181-1582
vendas@tsm.com.br |
tsmantenas.com.br




Autor / Data:	Revisor / Data:	Aprovação / Data:	Versão 2.2
NCM / 26/03/2025 17:00	LFM / 26/03/2025 17:00	LFM / 26/03/2025 17:00	Pág 1 / 8

ESTRUTURA:

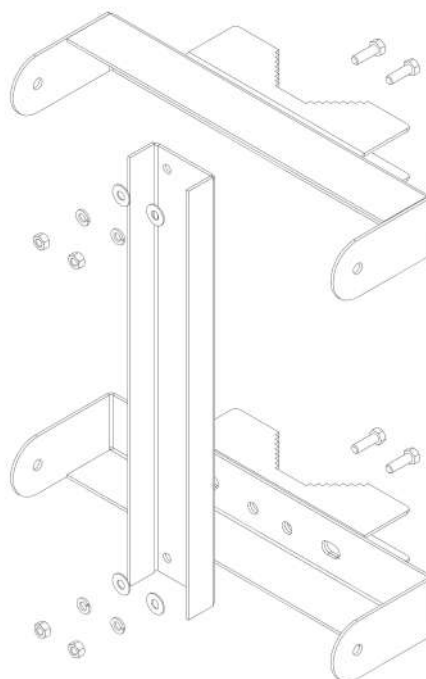
CÓDIGO	QUANTIDADE	DESCRIÇÃO	DESENHO
RPC005	01	REFLETOR	
ALM75020	01	ALIMENTADOR	
###	01	AJUSTE DE TILT	
###	01	ESTRUTURA VERTICAL	
###	01	SUPORE ANTENA SUPERIOR	
###	02	SUPORE_STOP_POSTE	

Autor / Data:	Revisor / Data:	Aprovação / Data:	Versão 2.2
NCM / 26/03/2025 17:00	LFM / 26/03/2025 17:00	LFM / 26/03/2025 17:00	Pág 2 / 8

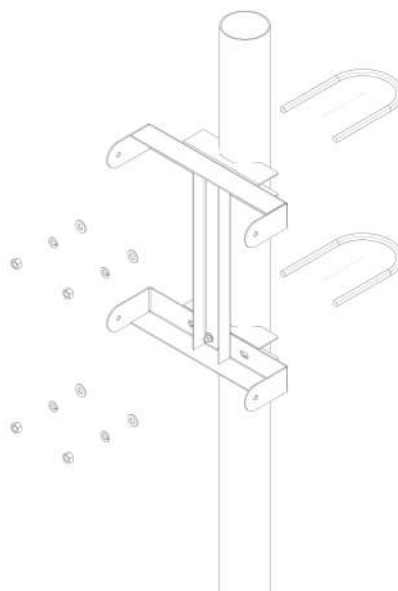
NC.AG.03.01.05.01.01.03.01		INSTRUÇÕES DE INSTALAÇÃO PV75020		
KIT179	1	FIXADORES SUPORTE (PARAFUSOS, PORCAS E ARRUELAS)		
KIT181	1	FIXADORES ALIMENTADOR (PARAFUSOS, PORCAS E ARRUELAS)		
KIT182	1	FIXADORES REFLETOR (PARAFUSOS, PORCAS E ARRUELAS)		

Autor / Data:	Revisor / Data:	Aprovação / Data:	Versão 2.2
NCM / 26/03/2025 17:00	LFM / 26/03/2025 17:00	LFM / 26/03/2025 17:00	Pág 3 / 8

I – Montagem da Estrutura de Fixação da Antena para Torre.

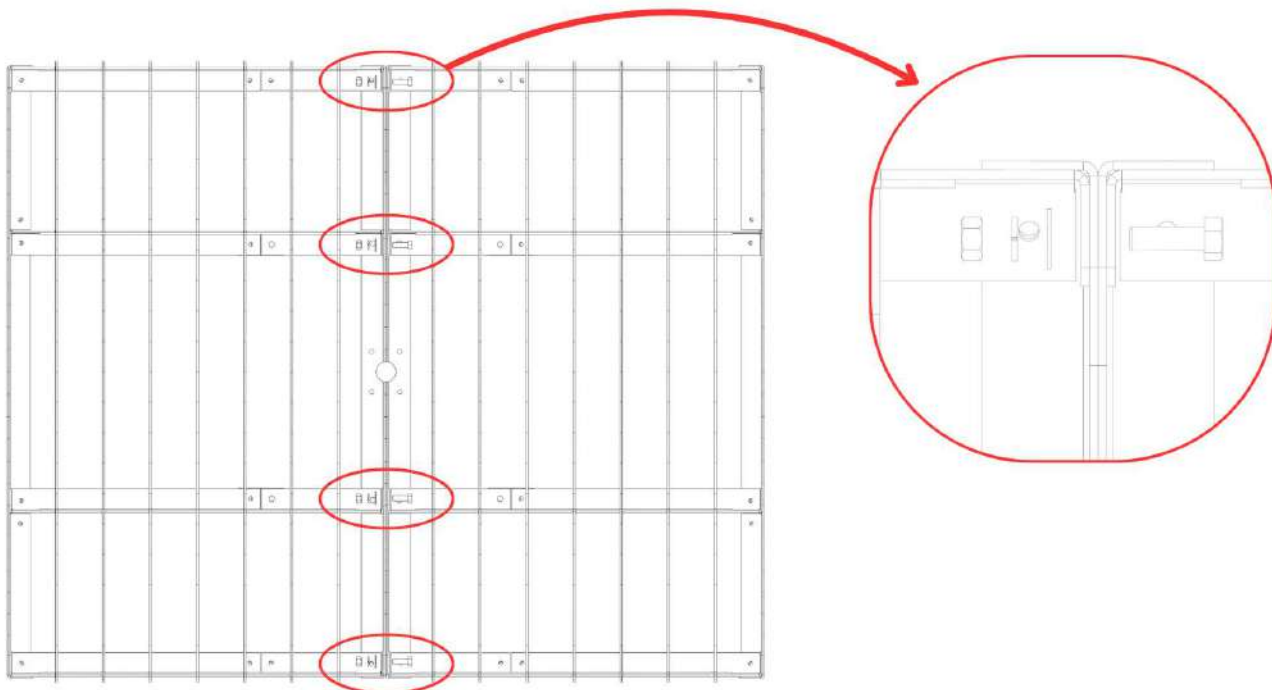


Passo 1: Fixe a estrutura vertical nos suportes stop poste com parte do Kit 182.
(4x Parafusos 5/16"x1" + 4x Arruelas Lisas 5/16" + 4x Arruelas de pressão 5/16" + 4x Porcas 5/16")

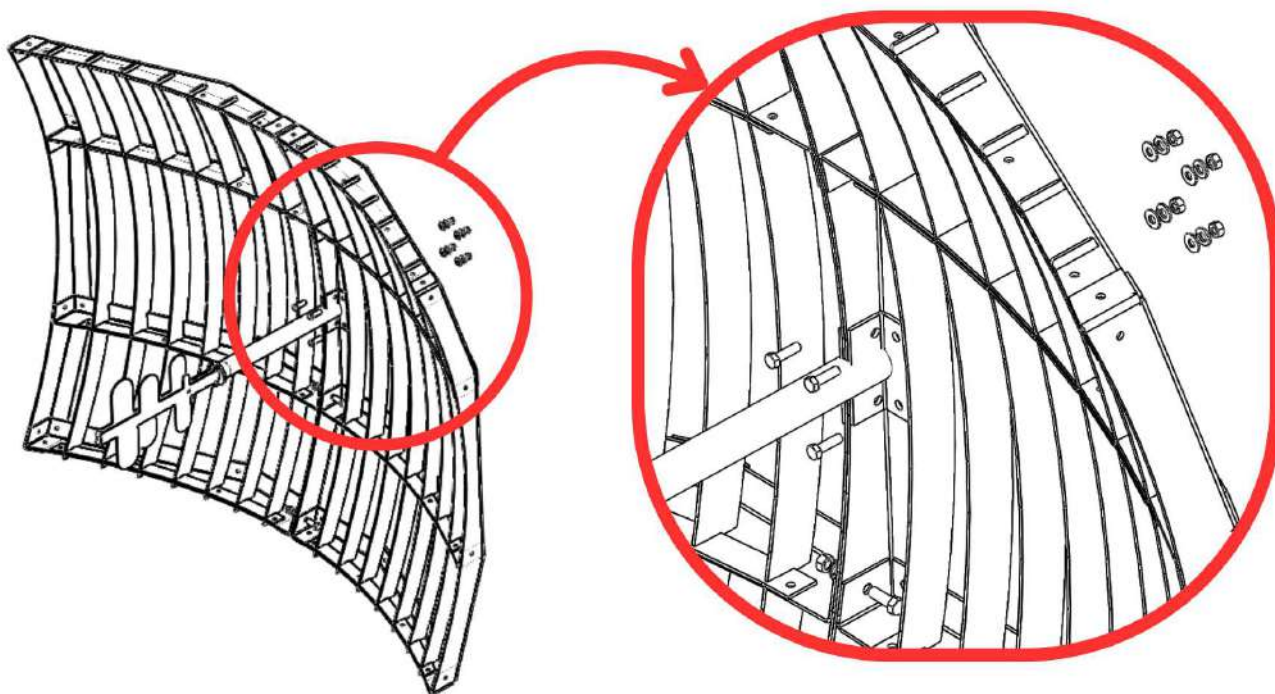


Passo 2: Utilizar o Kit 179 para fixar parte do suporte no poste
(2x Grampos U 1/2" X 147 X 213,43MM + 4x Arruelas lisas 1/2" + 4x Arruelas de pressão 1/2" + 4x Porcas 1/2")

Autor / Data:	Revisor / Data:	Aprovação / Data:	Versão 2.2
NCM / 26/03/2025 17:00	LFM / 26/03/2025 17:00	LFM / 26/03/2025 17:00	Pág 4 / 8

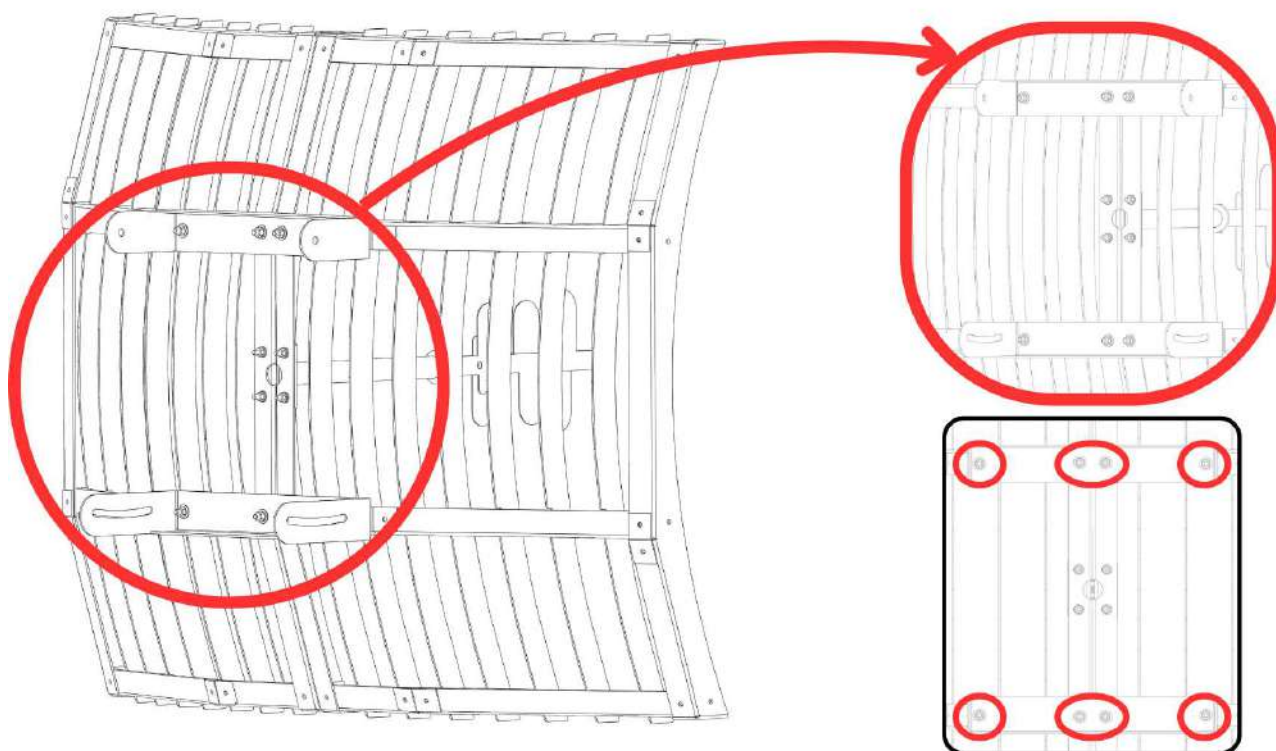


Passo 3: Junte as duas folhas do refletor com parte do Kit 182
(4x Parafusos 5/16"x1" + 4x Arruelas Lisas 5/16" + 4x Arruelas de pressão 5/16" + 4x Porcas 5/16")

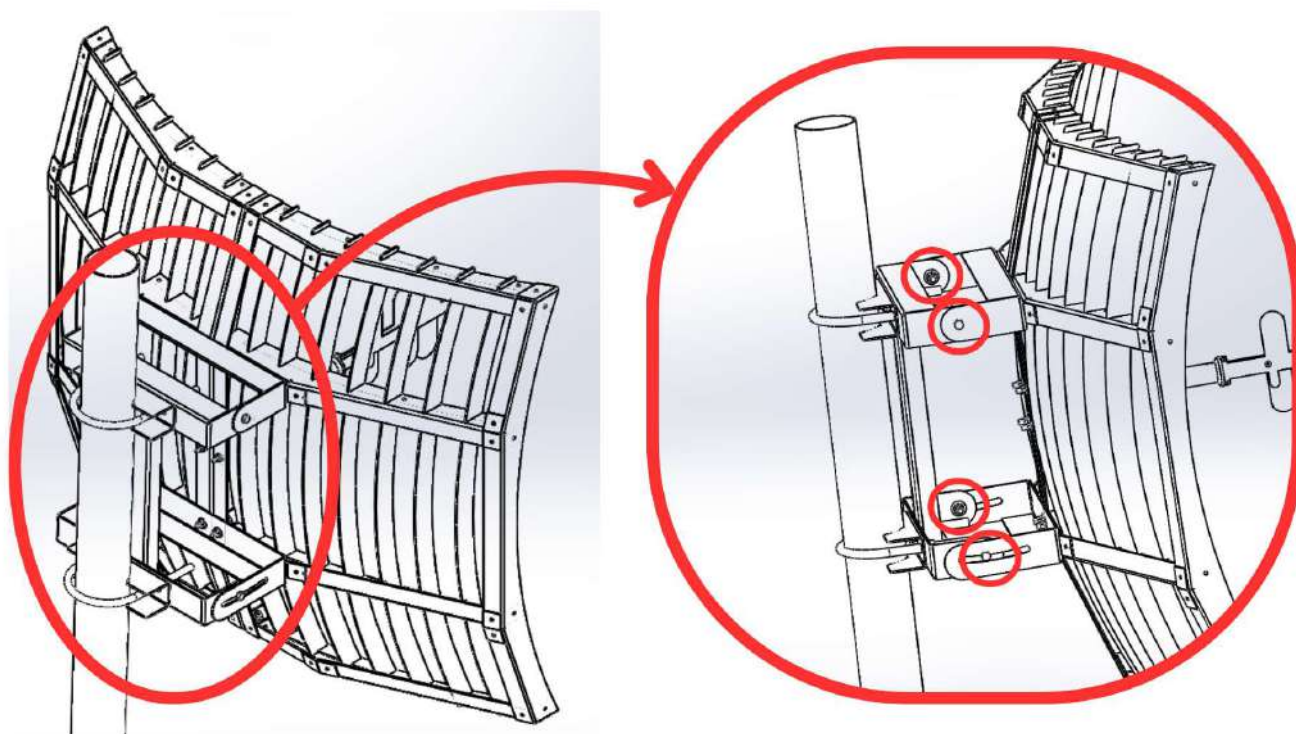


Passo 4: Fixe o alimentador no refletor com o Kit 181.
(4x Parafusos 1/4"x1" + 4x Arruelas Lisas 1/4" + 4x Arruelas de pressão 5/16" + 4x Porcas 1/4")

Autor / Data:	Revisor / Data:	Aprovação / Data:	Versão 2.2
NCM / 26/03/2025 17:00	LFM / 26/03/2025 17:00	LFM / 26/03/2025 17:00	Pág 5 / 8



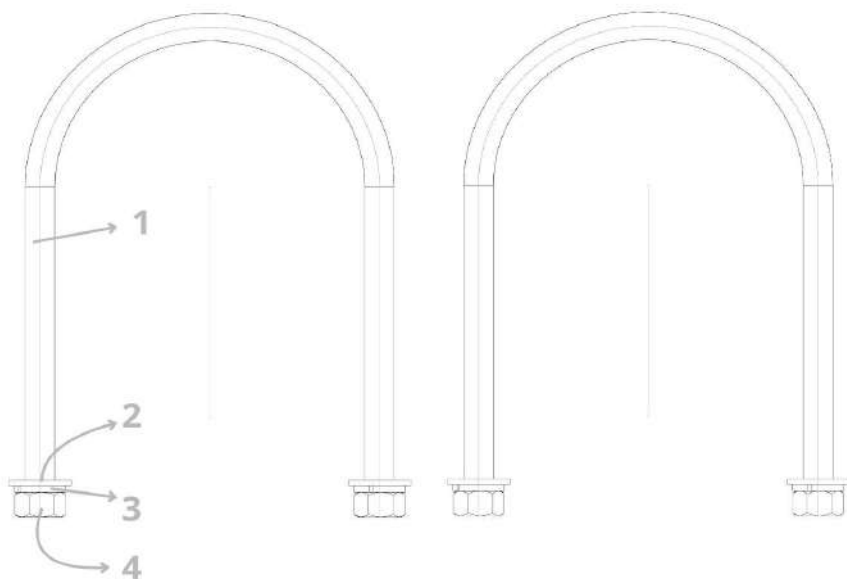
Passo 5: Fixe o suporte da antena superior e o ajuste de tilt com parte do Kit 182
(8x Parafusos 5/16"x1" + 8x Arruelas Lisas 5/16" + 8x Arruelas de pressão 5/16" + 8x Porcas 5/16")



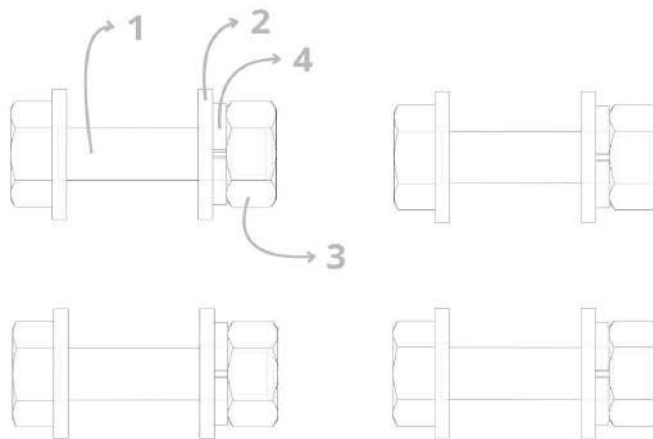
Passo 6: Fixe o suporte da antena no suporte do poste com o restante do Kit 182.
(4x Parafusos 3/8"x1" + 4x Arruelas Lisas 3/8" + 4x Arruelas de pressão 3/8" + 4x Porcas 3/8")

Autor / Data:	Revisor / Data:	Aprovação / Data:	Versão 2.2
NCM / 26/03/2025 17:00	LFM / 26/03/2025 17:00	LFM / 26/03/2025 17:00	Pág 6 / 8

II – Kits disponibilizados para montagem

KIT 179

ITEM	CÓDIGO/DESCRIÇÃO	KIT/ QTD
1	GR009_GRAMPO U 13 FIOS 1/2" X 147 X 213,43MM	2
2	AR006_ARRUELA LISA 1/2" GF	4
3	AR014_ARRUELA DE PRESSÃO 1/2" GF	4
4	PC010_PORCA SEXTAVADA 13 FIOS 1/2" GF	4

KIT 181

ITEM	CÓDIGO/DESCRIÇÃO	KIT/ QTD
1	PR031_PARAFUSO SEXTAVADO ROSCA TOTAL 1/4" X 1" GF	4
2	AR007_ARRUELA LISA 1/4" - GF	4
3	APC009_PORCA SEXTAVADA 20 FIOS 1/4" GF	4
4	AR010_ARRUELA PRESSÃO 5/16" GF	4

Autor / Data:

Revisor / Data:

Aprovação / Data:

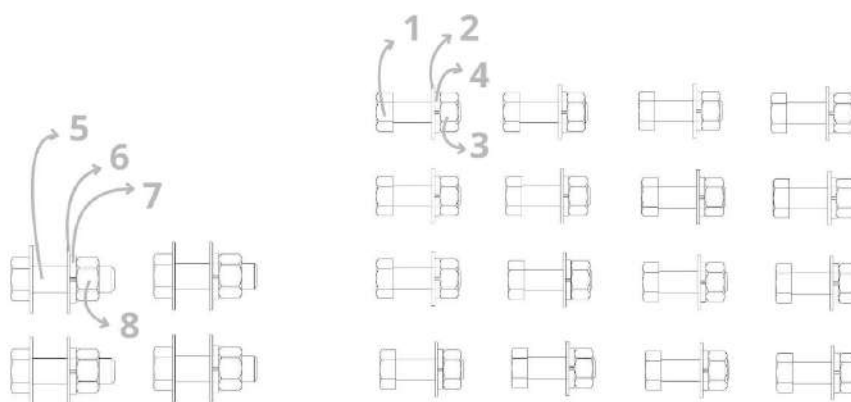
Versão 2.2

NCM / 26/03/2025 17:00

LFM / 26/03/2025 17:00

LFM / 26/03/2025 17:00

Pág 7 / 8

KIT 182

ITEM	CÓDIGO/DESCRIÇÃO	KIT/ QTD
1	PR036_PARAFUSO SEXTAVADO ROSCA TOTAL 5/16" X 1"	16
2	AR004_ARRUELA LISA 5/16" - GF	16
3	PC011_PORCA SEXTAVADA 18 FIOS 5/16" GF	16
4	AR010_ARRUELA PRESSÃO 5/16" GF	16
5	PR019_PARAFUSO SEXTAVADO ROSCA TOTAL 3/8" X 1 1/4" GF	4
6	AR005_ARRUELA LISA 3/8" GF	4
7	AR011_ARRUELA PRESSÃO 3/8" GF	4
8	PC008_PORCA SEXTAVADA 16 FIOS 3/8" GF	4

III - Outros cuidados

- ✓ Não se esqueça de estabelecer um contato metálico entre os grampos do suporte e a torre. Isto é importante para proteger a antena de tensões induzidas e aterrar sua estrutura para descarga estática. Para maiores informações sobre aterramento, consulte o Código Nacional de Eletricidade;
- ✓ É necessário fazer a vedação das conexões, respectivamente, com fita isolante plástica, fita de auto-fusão e, novamente, com fita isolante plástica;
- ✓ Fixe bem o cabo de alimentação com cintas plásticas, de modo que fique bem preso e não oscile com o vento.

Autor / Data:	Revisor / Data:	Aprovação / Data:	Versão 2.2
NCM / 26/03/2025 17:00	LFM / 26/03/2025 17:00	LFM / 26/03/2025 17:00	Pág 8 / 8