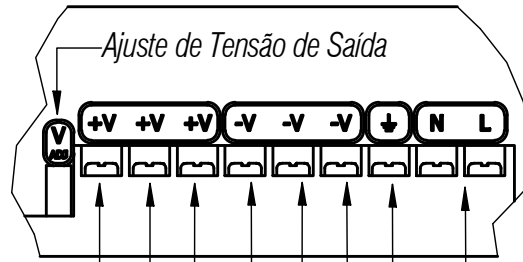


Este projeto é de propriedade intelectual de seus autores, podendo ser utilizados somente de acordo com os limites contratuais. Portanto é vedada sua utilização em parte ou no todo sem expressa autorização dos seus autores.

A (2:3)



Alimentação: 110V/220V (Verificar Chave Seletora)

Aterramento

Saída: Positivo

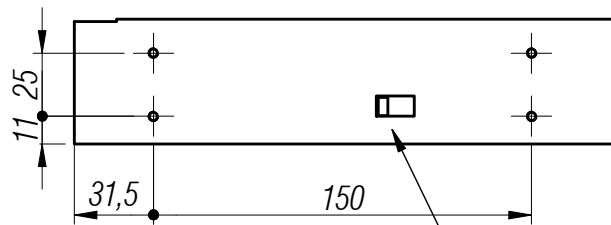
Saída: Positivo

Saída: Positivo

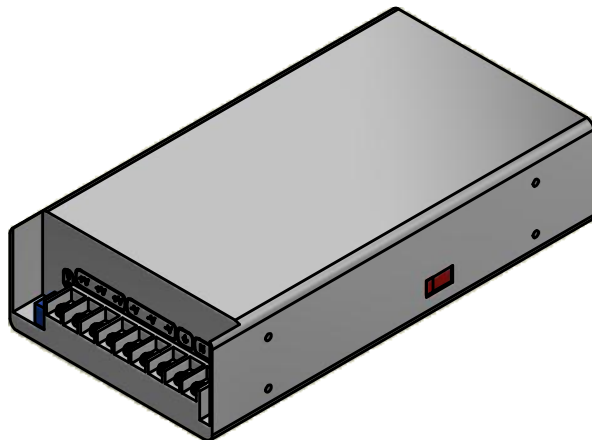
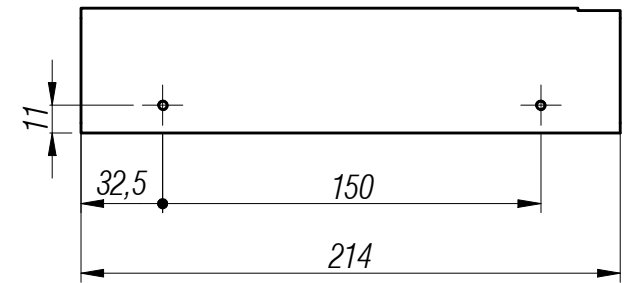
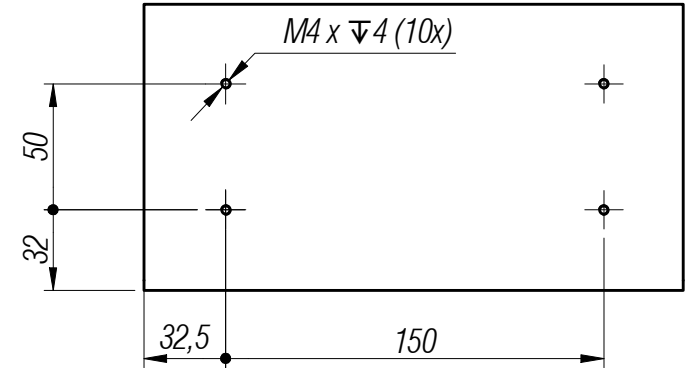
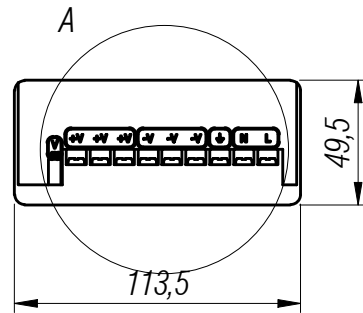
Saída: Negativo

Saída: Negativo

Saída: Negativo



Chave Seletora de Tensão



Dimensões sem tolerância: DIN 7168										TRATAMENTO TERMICO:				PESO APROX.: 0,780Kg		
Dimensões mm	0,5-3,0	3,0-6,0	6,0-30	30-120	120-315	315-1000	1000-2000	Tolerância Angular		DENOMINAÇÃO:						
Toler. c/ usinagem	±0,1	±0,2	±0,3	±0,5	±0,8	±1,2	ATE 10mm	10mm 30mm	50mm 120mm	MAIS 120mm	Componentes					
Toler. bruta	±0,2	±0,5	±1	±1,5	±2,0	±3,0	±4,0	1°	30'	20'	10'	Fonte Chaveada 600W/48V/12A				
PROJ.	06/09/2022		Paulo Delphino				spindle				NÚMERO DO DESENHO:				ESCALA:	
APROV.	06/09/2022		Alex Ferraz				TECMAF solutions				TMA.FC.600W.48V.12A				FORMATO:	
QUAL.	06/09/2022		Alex Ferraz												A4	