

MANUAL

iJust II / Mini Kit

Eleaf™



Rápida Iniciação:

a) Como montar:

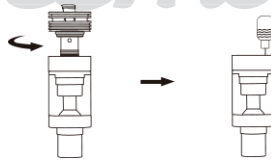
Monte a cabeça CE sobre a base atomizador e, em seguida, coloque o tudo e o bocal juntos a base. Para finalizar, monte juntos, a bateria iJust 2/iJust 2 Mini e o atomizador iJust 2/iJust 2 Mini.

b) Como preencher o e-líquido:

1. Primeiro, desaperte a base para fora do atomizador;
2. Em seguida, lentamente, encha o interior do atomizador com o e-líquido ao longo do tubo;
3. Por último, parafuse a base no atomizador novamente.

Atenção:

1. Por favor, não adicione o e-líquido para dentro do tubo de ar e não encha até transbordar.
2. Por favor, primeiramente, pingue algumas gotas de e-líquido diretamente no pavio da bobina para deixá-lo completamente saturado antes da primeira utilização.



-3-

Propriedades:

Proteção do atomizador: Quando o tempo de vaporização excede 10 segundos, a bateria do iJust 2/iJust 2 Mini desliga automaticamente com a luz branca indicadora acendendo 10 vezes.

Proteção curto circuito: Quando a resistência é menor que 0.15ohm, ocorre um curto circuito e a luz branca indicadora acenderá 3 vezes.

Sem proteção do atomizador: A luz do botão branco irá acender lentamente quando o botão estiver pressionado sem o atomizador estar conectado.

Proteção de baixa voltagem: Quando a voltagem da bateria for menor que 3.3V, a luz branca indicadora irá acender 40 vezes e o dispositivo não poderá ser ligado.

Desbloquear proteção de baixa voltagem: Carregue a bateria do iJust 2/iJust 2 Mini até a voltagem ficar acima de 3.7V. Desta forma, a proteção de baixa voltagem será desbloqueada automaticamente.

Função de indicação do nível de bateria: A luz do botão branco irá permanecer acesa ou irá acender lentamente depois de um sopro quando o nível da bateria estiver alto. Ao contrário, a luz irá brilhar em frequência.

Nível da bateria	Condição da luz
60%-100%	Permanece acesa
30%-59%	Flashes lentos
10%-29%	Flashes moderados
0-9%	Flashes em frequência

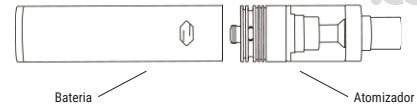
-5-

Aviso de uso:

Obrigado por escolher os produtos Eleaf! Por favor, leia atentamente este manual para garantir o uso adequado do dispositivo. Para mais informações e perguntas em relação ao produto ou seu uso, por favor consulte os distribuidores locais ou visite o nosso web site: www.eleafworld.com.

Introdução ao produto:

O kit iJust 2, um e-cigarro kit iniciado pela Eleaf, apresenta a enorme capacidade e-líquido de 5,5 mL e capacidade da bateria de 2600mAh apesar de sua aparência simples e leve. O novo iJust 2 Mini é uma versão de bolso do iJust 2 kit, com uma capacidade de e-líquido de 2ml e capacidade da bateria de 1100mAh. Compacto, mas ainda eficiente em todos os sentidos, o iJust 2 Mini mantém a base exclusiva do atomizador para melhor dissipação de calor e o design da porta USB para um carregamento mais conveniente. Ao trabalhar com bobinas CE, o iJust 2/iJust 2 Mini vai lhe trazer uma grande alegria ao vaporizar.



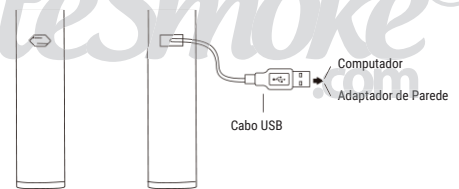
-2- elitesmokebr.com | manuais

c) Como usar:

Ligar e desligar: Pressione o botão de acendimento 5 vezes rapidamente dentro de um intervalo de 2 segundos. A luz indicadora branca irá acender 5 vezes para mostrar que o iJust 2/iJust 2 Mini está pronto para ser utilizado. Repetindo este procedimento, o dispositivo também pode ser desligado.

Vaporização: Pressione o botão prolongadamente para vaporar.

Carga: Carregue o dispositivo, conectando-o com o adaptador de parede ou no computador via cabo USB. A luz indicadora irá ficar vermelha quando a bateria do iJust 2/iJust 2 Mini estiver carregando e a luz irá desaparecer quando o dispositivo estiver completamente carregado. Levará 3 horas para o iJust 2 e 2 horas para o iJust 2 Mini para carregarem completamente via adaptador de parede 1A.



-4- elitesmokebr.com | manuais

Precauções:

1. No caso de danos, tenha o seu iJust2/iJust 2 Mini kit reparado apenas pela Eleaf. Não tente repará-lo sozinho, uma vez que poderão ser causados danos adicionais ou lesões pessoais.
2. Não deixe o seu iJust2/iJust 2 Mini kit sob altas temperaturas e ambientes úmidos, pois isto pode causar danos ao dispositivo. A temperatura apropriada está entre 0 °C e 45 °C. durante a carga e entre -10 °C e 60 °C enquanto está sendo utilizado.
3. Não tente utilizar o iJust2/iJust 2 Mini kit com outros componentes de cigarros eletrônicos de outras marcas. Em caso de danos, a Eleaf não se responsabiliza e a garantia será anulada.

Advertência:

1. Manter fora do alcance de crianças.
2. Este dispositivo não é recomendado para jovens ou para pessoas não fumantes.

Garantia:

Nós não nos responsabilizamos por nenhum dano causado por erros do usuário. Garantia legal é aplicada.

-6- elitesmokebr.com | manuais